

II.統計

1. 医療の質改善の指標 領域一覧 (2021年版)

領域番号	領域名称	S	P	O
1 病院全体	1～19 安全管理・感染制御	0	12	21
	20～27 研修指導・記録の適切性	0	8	0
	28～34 パートナーシップと患者満足・職員満足	0	7	6
	35～41 療養支援・相談機能・地域連携・医療アクセス	4	7	2
2 入院医療	42～69 入院医療 / ケアの状況・標準的・効率的医療、治療の成功	6	23	12
	70～81 回復期リハビリ・緩和ケア・HCUの状況	2	7	4
3 救急・外来・在宅医療	82～101 救急・外来・在宅医療の状況	4	16	7
4 個別分野	102～111 保健予防・健康増進	6	11	1
	112～119 周産期医療	1	5	4
	120～129 がん医療	2	5	4
	計	25	101	61

※187小項目 (内訳含まず)

共通分母	2019	2020	2021
病床数	399	399	399
一般病床数 (回復期リハ・緩和ケア以外)	325	325	325
回リハ病床数	50	50	50
緩和ケア病棟 (再掲)	24	24	24
HCU (再掲)	4	4	4
小児科病床 (再掲)	12	12	12
外来実患者数	53,258	46,184	46,667
外来のべ患者数	276,405	241,425	247,012
初診患者数	28,216	20,500	21,851
新規登録患者数	9,763	7,770	9,009
期始在院患者数	228	221	226
新入院患者数	8,600	7,876	7,549
一般病床新入院患者数	8,185	7,545	7,155
回リハ病床新入院患者数	142	137	138
緩和ケア病床入院患者数	273	194	256
退院患者数	8,585	7,936	7,566
一般病床退院患者数	7,974	7,366	6,958
回リハ病床退院数	264	293	267
緩和ケア病床退院数	335	266	341
65歳以上退院患者数	5,016	4,870	4,477
外来診療日数	280	282	282
入院診療日数	365	366	365
在院患者延数 (全病棟)	115,855	105,628	100,106
在院患者延数 (一般病棟)	92,885	83,968	77,738
在院患者延数 (回リハ病棟)	17,057	17,128	16,591
在院患者延数 (緩和ケア病棟)	5,913	4,532	5,777
退院患者の総在院日数	116,046	106,345	101,192
一般病床退院患者の総在院日数	87,834	80,026	73,620
回リハ病床退院患者の総在院日数	20,808	20,887	20,352
緩和ケア病床退院患者の総在院日数	7,404	5,432	7,220
産科小児科除く退院患者数	7,058	6,475	6,148
産科小児科除く退院患者在院日数	105,140	96,009	91,894
分娩数	529	444	356
新生児数	523	426	353
常勤職員数	631	648	674
非常勤職員数 (常勤換算)	270	265	246
常勤医師数	79	84	86
非常勤医師数 (常勤換算)	17	17	17
常勤看護師数	294	304	325
非常勤看護師数 (常勤換算)	60	71	71
医療技術系職員数	180	204	205
全職員数	875	918	900

■ 1 ■ 安全管理・感染制御

No.	指標項目名	項目詳細	分子	分母	2019	2020	2021
1	ひやり・事故報告数	1 職員一人あたり報告数	ひやりはっと報告数	常勤職員数	2.48	2.47	2.33
		2 医師報告率	ひやりはっと医師報告数	全ひやりはっと報告数	2.1%	2.1%	2.2%
		3 患者1000人あたり報告数	ひやりはっと報告数	在院患者のべ数÷1000	19.3	21.4	21.4
2	重篤な医療事故	発生率（入院外来1000人対）	レベル4以上の事故発生数	在院患者のべ数÷1000	0.00%	0.01%	0.01%
3	転倒・転落	1 「治療を必要とする」以上の割合	レベル3以上の転倒転落事故発生数	在院患者のべ数÷1000	0.10%	0.13%	0.22%
		2 骨折またはレベル4以上の転倒転落発生割合	骨折またはレベル4以上の転倒転落発生数	在院患者のべ数÷1000	0.04%	0.07%	0.09%
4	チューブ類自己抜去	チューブ類自己抜去率（患者1000人対）	チューブ類自己抜去報告数	入院患者延べ日数÷1000		2.41%	2.2%
5	中心静脈確保時の合併症	1 動脈誤穿刺率	動脈誤穿刺数	対象期間のCV穿刺数	0.3%	0.0%	0.0%
		2 鎖骨下穿刺時の気胸発生率	気胸発生数	対象期間のCV鎖骨下穿刺数	0.0%	0.0%	0.0%
6	開腹手術における異物残存	異物残存率	閉創後にガーゼ等異物残存が発覚し再開創した数	開腹手術数	1.52%	0.00%	0.00%
7	造影剤による副作用発現率	1 副作用発現率	造影剤副作用発現数	造影検査数	0.3%	0.4%	0.8%
		2 漏出発生率	造影剤漏出発生件数	造影検査数	0.4%	0.4%	0.4%
8	注射薬個人渡し	セット率（処方）	セット組の締切までにオーダーされたRp数	注射オーダーRp数	79.7%	78.0%	79.6%
9	薬の誤投与（病棟）	1 処方薬誤投与率	処方薬誤投与、渡し忘れ、量、回数 の誤り事故・事象	外来患者のべ日数＋入院患者のべ日数	0.13%	0.11%	0.14%
		2 薬の誤注入率	注射薬取り違い、 速度違い事故・事象 件数	入院患者延べ日数	0.18%	0.15%	0.16%
10	医薬品副作用被害救済制度利用	申請数	医薬品被害救済制度に申請した数	—	3	6	8
11	輸液ポンプによる事故防止	1 輸液ポンプによる輸液量まちがい報告数	輸液ポンプ事故総数	—	5	10	9
		2 ポンプ不具合による事故（機器管理）	輸液ポンプの不具合による事故件数	—	2	0	0
		3 設定間違いによる事故（教育）	輸液ポンプの設定間違いによる事故件数	—	9	10	9

No.	指標項目名		項目詳細	分子	分母	2019	2020	2021
12	血液培養検査の適正化	1	2セット提出率	2セット提出された件数	血液培養(6歳未満小児を除く)オーダー数	99.1%	98.9%	95.8%
		2	表皮ブドウ球菌コンタミネーション率	複数検体のうち1セットのみにCNS等が検出されたものの	複数検体が提出された件数	1.0%	1.1%	0.6%
13	CV挿入部位割合	a	鎖骨下刺入割合	CV鎖骨下刺入数	総CV刺入数	3.6%	1.9%	2.5%
		b	内頸刺入割合	CV内頸静脈刺入数	総CV刺入数	76.9%	81.4%	73.7%
		c	鼠径刺入割合	CV大腿静脈刺入数	総CV刺入数	19.5%	16.7%	23.7%
14	中心静脈カテーテル関連感染	1	中心静脈使用率	中心静脈カテーテル留置日数	期間内のべ入院患者数	2.2%	2.8%	2.45%
		2	中心静脈カテーテル関連感染発生割合	中心静脈カテーテル関連血流感染新規発生数	中心静脈カテーテル留置のべ日数	2.69%	2.67%	3.67%
15	尿道カテーテル留置	1	尿道カテーテル留置割合(人)	尿道留置カテーテル留置患者数	期始在院患者+新入院患者数	0.0%	8.3%	4.3%
		2	患者1人あたり使用日数	尿道留置カテーテル留置のべ日数	尿道留置カテーテル留置患者数		6.2日	4.9日
		3	患者1人あたり使用日数(全麻手術例除く)	全麻手術例以外の留置のべ日数	全麻手術例以外の留置患者数		11.4日	7.2日
		4	全麻手術後2日を超えて留置された割合	留置日数が3日以上の患者数	尿道留置カテーテル留置患者のうち全麻手術患者数		66%	55%
		5	膀胱留置カテーテル関連感染発生率	膀胱留置カテーテル関連尿路感染新規発生数	膀胱留置カテーテル留置のべ日数	0.00%	1.14%	2.77%
16	人工呼吸器関連肺炎	人工呼吸器関連肺炎発生割合	人工呼吸器関連肺炎発生数	人工呼吸器装着のべ日数		3.75%	3.66%	
17	消化器外科手術後感染症	a	胃切術後感染率	術後1ヶ月以内の手術部位感染発生数	胃切除手術数	10.3%	12.0%	28.6%
		b	結腸術後感染率	術後1ヶ月以内の手術部位感染発生数	結腸切除術数	9.7%	9.3%	7.4%
		c	直腸術後感染率	術後1ヶ月以内の手術部位感染発生数	直腸切除切断術	12.5%	5.0%	4.8%
		d	肝・膵術後感染率	術後1ヶ月以内の手術部位感染発生数	肝臓切除・膵頭十二指腸切除術	7.1%	13.9%	7.7%

No.	指標項目名		項目詳細	分子	分母	2019	2020	2021
18	整形外科手術後の局所感染率	a	股関節手術後感染	術後1年以内の手術部位感染発生数	人工股関節置換術・再置換術・骨頭挿入術数（抜去のみ例、術時感染例を除く）	0.56%	0.00%	0.5%
		b	膝関節手術後感染	術後1年以内の手術部位感染発生数	人工膝関節置換術・再置換術（全／部分）数（抜去のみ例・術時感染例を除く）	0.30%	0.91%	0.3%
19	労災事故の状況		事故報告数	事故報告数	—	35	11	13

■ 2 ■ 研修指導・記録の適切性

No.	指標項目名		項目詳細	分子	分母	2019	2020	2021
20	総合的な初期プラン		説明教育プラン（マネジメントプラン含む）の立案割合	入院時イニシャルプランに説明・教育・マネジメントプランのいずれかがある患者数	総合内科診療医担当退院患者（*1）	20%	31%	50.0%
21	「退院時要約」記載率	a	退院後7日以内記載率	退院時要約7日以内の完成数（研修医は指導医の確認後）	退院患者数	75.0%	78.3%	82.8%
		b	退院後14日以内記載率	退院時要約14日以内の完成数（研修医は指導医の確認後）	退院患者数	92.1%	93.6%	97.2%
22	患者の問題の共有化	a	プロブレムが登録された患者数	期間中にプロブレムが登録された患者数	—	922	913	1054
		b	心理的・社会・生活上の問題が記載された割合	心理的・社会・生活上の問題が記載された患者の数	期間中にプロブレムが登録された患者数	1.1%	0.0%	1%
23	アセスメントの適切性	a	家族歴がアセスメントされた割合	初診記録に家族歴が記載された数	新規患者調査数	13.6%	7.5%	4%
		b	職業歴がアセスメントされた割合	初診記録に職業歴が記載された数	新規患者調査数	9.1%	27.7%	44%
		c	健康リスクがアセスメントされた割合	退院までに健康リスク（*2）軽減指導内容が記載された数	自宅退院患者数		92.6%	85%
24	研修医の記録指導		カウンターサインの3日以内実施割合	3日以内に指導医確認がされた記録	研修医の記録	45.7%	55.9%	55%

No.	指標項目名	項目詳細	分子	分母	2019	2020	2021
25	適切な診断	a	市中肺炎重症度	肺炎重症度記載数	資源病名が 040070, 040080	70%	53%
		b	敗血症の予後予測	SOFA 記載数	敗血症 (いずれかの病名)	22%	27%
		c	心機能評価	NYHA 記載数	資源病名 1or2;I110, 130, 132, 270, 272, 279 w	0.0%	23%
		d	肝硬変	Child-pugh 記載数	資源病名が060300	3.1%	36%
		e	急性膵炎診断基準	急性膵炎重症度記載数	資源病名が060350	29%	12%
26	傷病名10以上患者割合	継続病名の数が10以上	期間中受診者の継続病名の数が10以上の患者数	期間中外来受診者数	24.9%	27.3%	27.2%
27	ICD10詳細不明コード率	詳細不明コード使用率	資源病名の詳細不明コード数	退院患者	4.8%	4.4%	4.2%

■ 3 ■ パートナーシップと患者満足・職員満足

No.	指標項目名	項目詳細	分子	分母	2019	2020	2021	
28	マイかるて利用数	1	新規登録数	マイかるて新規登録者の数	—	553人	135人	68人
		2	実利用者数	期間内に利用者数	—	39人	24人	21人
29	医療安全相談機能	対応数	医療安全相談記録の数		25	20	16	
30	虹の箱投書	a	記名投書率	記名のある投書の数	虹の箱投書数	51%	56%	47%
		b	記名投書数	虹の箱投書数	—	112	110	79
31	患者満足度 (外来患者)	1	回収率	回収数	配布数	83.5%	100.0%	
		2	まあ満足以上の割合	5段階評価で「満足」+「やや満足」の数	回収数 (未回答含む)	70.1%	93.3%	93%
32	患者満足度 (退院患者)	1	回収率	回収数	配布数	75.0%	82.7%	72%
		2	まあ満足以上の割合	5段階評価で「満足」+「やや満足」の数	回収数 (未回答含む)	96.0%	91.0%	97%
33	医療の達成度に関する職員の満足度	1	回答率	回収数	配布数 (常勤職員数)	78.5%	81.9%	49%
		2	③目標達成率	6段階の③「どちらかというと思う」以上の数	回収数	80.6%	83.9%	91%
		3	④勧める率	6段階の④「どちらかというと思う」以上の数	回収数	68.4%	71.1%	84%
		4	⑤働いてよかった率	6段階の⑤「どちらかというと思う」以上の数	回収数	78.2%	83.3%	90%

No.	指標項目名		項目詳細	分子	分母	2019	2020	2021
34	離職率	a	医師	3月までに退職した数	前年4月在籍医師	11%	10%	10%
		b	看護師	3月までに退職した数	前年4月在籍看護師職員	9%	6%	9%
		c	医療技術系職員	3月までに退職した数	前年4月在籍医療技術職員	7%	3%	7%
		d	事務職員	3月までに退職した数	前年4月在籍事務職員	3%	8%	10%
		e	新入職員	3月までに退職した数	前年4月入職者	5%	6%	0%

■ 4 ■ 療養支援・相談機能・地域連携・医療アクセス

No.	指標項目名		項目詳細	分子	分母	2019	2020	2021
35	療養支援会議	1	実施記録のある患者数	療養支援会議記録のある患者	(アセスメントされた必要患者)	442人	269人	123
	退院支援による療養継続	2	90日以内に再入院しなかった患者の割合	退院後90日以内に再入院しなかった患者数	療養支援会議を実施して退院した患者数	100%	83%	88%
36	多職種カンファレンスによる患者の問題解決	1	病棟・外来・倫理・合同カンファ記録数	カンファレンス記録(テンプレート)で記録された数	—	8,012	5,894	4,226
		2	問題解決割合	カンファレンス記録のうち方針が記載されたもの	カンファレンス記録(テンプレート)で記録された数	922	15%	20%
37	地域のつながり活用		社会的孤立の防止	地域の活動へ紹介した患者	65歳以上(または○歳以上無職の自宅退院患者)		0%	0.0%
38	連携医療機関の状況		医療機関数	紹介受け入れ、逆紹介した医療機関の数	—		542	674
39	ていねいな情報提供	1	記載の適切性	今後の治療方針、患者への説明内容、その他申し送りが記載された数	紹介入院となった患者の紹介元への診療情報提供書	1%	29%	49%
		2	連携先の満足度	返書・報告書到着の期間、内容が適切との回答の平均	アンケート回収数	96%	94%	
40	経済的困難者への支援	1	無料低額診療制度適用者数	無料低額診療制度適用者数	—	34	45	41
		2a	生保受給者割合(入院)	生保請求件数(入院)	総請求件数(入院)		6.5%	7.0%
		2b	生保受給者割合(外来)	生保請求件数(外来)	総請求件数(外来)		4.5%	4.5%
41	社会的弱者の医療アクセス	1	救急搬入患者のうち要支援者	ケースワークが必要となった患者数	救急搬入者数		3.4%	3%
		2	患者背景別救急要請回数	搬入までの要請回数	患者背景別救急要請患者数(受入、断り)		2.7	3.7

■ 5 ■ 入院医療／ケアの状況・標準的・効率的医療、治療の成功

No.	指標項目名	項目詳細	分子	分母	2019	2020	2021
42	クリパスの導入数・適用率（地域連携バス含まず）	1 適応率	入院時または入院中にクリバスを適応した患者数（入院中の変更は1件と計数）	退院患者数	47.0%	47.2%	53.1%
		2 クリバス数（適用実績の有無を問わない）	手術・計画治療、検査入院を除く疾患に対するクリバスの数	—	108	0	7
		3 手術、検査入院を除く疾患に対するクリバス適用率	手術・計画治療、検査入院を除く疾患に対するクリバス適用数	—		33	97
43	採用薬品数、新規採用検討数	1 採用薬品数	採用薬品の数（剤型、規格別）	—	1416品目	1424品目	1432
		2 新規採用数	ジェネリックへの変更含む	—	77品目	93品目	137
44	65歳以上入院患者の定期処方適正化	a 7剤以上の割合	1日の内服薬が7種以上の患者	65歳以上入院患者で定期内服薬のある患者	42.7%	39.9%	45.6%
		b 6剤以上の割合	1日の内服薬が7種以上の患者		59.9%	56.1%	56.0%
45	栄養管理の状況	1 入院3日以内の血清Alb値が3.0g/dL未満率	入院前日から入院3日目までの血清Alb値が3.0g/dL未満である患者の数	退院患者数	26%	32%	28%
		2 入院から3日以上絶食者の割合	入院時食止めで3日以上食止めの患者	7日以上入院の緊急入院患者	13.0%	14.2%	13%
		3 入院から7日以上絶食者の数	入院時食止めで7日以上食止めの患者		133	97	106
		4 退院時体重低下	退院時、入院時体重の5%以上低下した患者	一般病棟に7日以上入院した生存退院患者		32.4%	6%
46	喫食率	a 5割以下率（1日断面）	摂取量(主食)+(副食)	摂取量×20	10%	13%	4.1%
		b 絶食率（1日断面）	食事オーダー＝食止め	食事オーダー	16.7%	19.1%	8.8%
47	新規褥創発生	1a 褥創発生患者の割合	新規褥瘡発生数（入院時にすでにあった褥瘡を除く）	産科・小児科を除く退院患者	1.8%	2.1%	1.4%
		1b 褥瘡発生率（対千人日）	新規褥瘡発生数（入院時にすでにあった褥瘡を除く）	産科・小児科を除く退院患者の入院延べ日数	1.21‰	1.44‰	0.96‰
		2 褥創回診終了率	治癒または軽快し回診終了した数	対象期間の褥瘡患者（新規発生・保有）数	23%	34%	23%

No.	指標項目名	項目詳細	分子	分母	2019	2020	2021
48	抑制率（抑制人日 ／のべ入院患者数）	1 抑制割合	抑制を実施した患者ののべ日数	期間中入院患者のべ人数	5.3%	7.8%	7.2%
		2 抑制患者一人あたり抑制日数	抑制を実施した患者ののべ日数	期間中抑制を実施した患者の数	8.2日	9.5日	9.6日
		3 解除・軽減のための検討頻度（日／回）	抑制を実施した患者ののべ日数	解除検討のためのカンファレンス記録数	1.02	1.22	1.07
49	せん妄への適切な対応	1 せん妄リスク3点以上の患者	アセスメント	新規入院数		21%	19.6%
		2 鎮静目的のセレネース投与	臨時、必要時指示でセレネースを投与した回数／月	—		59	32.0
50	認知症ケア	1 認知機能低下患者	精神・認知機能の意思疎通に問題あり	新規入院数		11%	3.2%
		2 ステーション見守り患者数	ステーションでの見守り患者数（1日断面）	—		3.25	0.92
51	精神科リエゾンチーム	カンファレンス症例数	検討した患者数	—	510	775	466
52	一般病棟リハ介入率	リハビリテーション実施割合	リハビリテーションを1日以上実施した患者	一般病棟を退院した入院期間7日以上以上の患者（C2C5D2D3D4）	48.7%	54.2%	53.5%
53	一般病棟入院患者の入院から開始までの日数	a 3日以内開始割合	入院から3日以内にリハビリを開始した患者	一般病棟退院患者	73.0%	74.0%	76.8%
		b 7日以内開始割合	入院から7日以内にリハビリを開始した患者	一般病棟退院患者	94.0%	94.8%	95.1%
54	廃用防止	一般病棟退院患者のADL維持割合	基本ADLが低下しなかった患者	病前基本ADLが一部介助以上でリハビリテーションを1日以上実施した患者		94.2%	87.0%
55	市中肺炎に対する初期対応	1 初日抗菌剤投与割合	入院当日に抗菌剤が投与された患者	契機病名がJ15\$-18\$	86.9%	84.9%	100.0%
		2 デエスカレーション	5日以内にデ・エスカレーションした患者	契機病名がJ15\$-18\$で初回広域抗生剤使用患者		28.6%	21.9%
56	急性心不全治療	急性心不全におけるリスク調整院内死亡率	分母のうち死亡退院患者	資源病名が急性心不全の急性	12%	10%	9.6%
57	大腸内視鏡的粘膜切除の合併症率	発生率	少量の出血を除く処置を要する合併症発生数	内視鏡的粘膜切除件数		0.22%	
58	胃瘻造設患者の状況	6月後生存率	PEG後6ヶ月後の生存率（カプランマイヤー法による）	前年12月までにPEGを実施した患者	0%	85%	86%

No.	指標項目名	項目詳細	分子	分母	2019	2020	2021
59	急性膵炎造影 CT	入院後2日目までに造影 CT 実施した割合	入院後2日目までに造影 CT 実施	資源病名が急性膵炎	74%	65%	65.3%
60	胆のう炎エコー	入院時超音波検査実施	入院後2日目までに超音波検査実施	資源病名が胆嚢炎	56%	46%	46.4%
61	腹部外科手術難度別割合	a (学会) 高難度手術率	消化器外科学会の修練施設の基準による高難度手術の数	消化器外科学会の修練施設の要件となる手術の総数	8.0%	11.9%	6.8%
		b (学会) 中難度手術率	消化器外科学会の修練施設の基準による中難度手術の数	消化器外科学会の修練施設の要件となる手術の総数	31.0%	22.3%	25.8%
		c (学会) 低難度手術率	消化器外科学会の修練施設の基準による低難度手術の数	消化器外科学会の修練施設の要件となる手術の総数	60.9%	65.8%	67.5%
62	腹部外科領域の内視鏡下手術	1 うち腹腔鏡下胆のう摘出術数	腹腔鏡下胆嚢摘出術数	—	135	160	146
		2 うち開腹移行率	開腹に移行した数	腹腔鏡下胆嚢摘出術数	2.2%	0.6%	0.0%
63	急性胆嚢炎の72時間以内手術実施割合	発症72時間以内手術割合	入院から3日めまでに堪能摘出術を実施した数	退院患者のうち処置が必要な急性胆石性胆嚢炎で入院した数	40%	51%	47.5%
64	胃がん手術在院日数	胃がん手術後在院日数	術後在院日数の平均	胃がん手術をして退院した患者	25.4	22.6	18.5
65	整形外科手術における後期高齢者の割合	75歳以上の手術率	75歳以上の手術実施者	整形外科における手術患者	38.4%	36.3%	33.8%
66	高齢者大腿骨頸部骨折手術後の再歩行獲得率	75歳以上で病前歩行患者の再歩行獲得率	退院時杖歩行以上となった患者の数	75歳以上の大腿骨頸部骨折患者のうち病前歩行患者の数	66%	69%	71%
67	疼痛アセスメント	麻薬管理中の定量的疼痛評価の実施	開始時または2回目処方までに疼痛の定量評価された患者	痛みコントロール目的で初めて麻薬が処方された患者	68%	67%	58%
68	緊急再手術率	術後30日以内	予定手術から30日以内に再手術となった患者数	手術室で行った予定手術数(カテーテル手術、内視鏡手術を除く)	0.7%	0.3%	0.3%
69	再入院	再入院率(計画入院・他疾患除く)	前回退院から7日以内に前回と同一傷病・併存症・合併症で予定外の再入院した患者の数	退院患者数	1.25%	1.84%	1.19%

■ 6 ■ 回復期リハビリ・緩和ケア・HCU（特定入院料対象病棟）の状況

No.	指標項目名	項目詳細	分子	分母	2019	2020	2021
70	回復期リハビリテーション病棟のリハビリ実施の状況	脳リハ患者1人あたり実施単位	リハビリテーション総単位数	脳血管リハビリテーションのべ実施日数	6.3単位	6.2単位	6.2単位
71	回復期リハビリテーション病棟のリハビリ実施の状況	運リハ患者1人あたり実施単位	リハビリテーション総単位数	運動器リハビリテーションのべ実施日数	5.3単位	5.3単位	5.0単位
72	回復期リハビリテーション病棟の機能改善（FIM 効率）	FIM 効率0.25以上患者の割合	回復期リハビリテーション病棟退院患者の FIM 効率〔（退院時 FIM-入院時 FIM）／訓練日数〕が0.25以上の割合	回復期リハビリテーション病棟退院患者数	66%	75%	83%
73	栄養管理	退院時体重低下	退院時、入院時体重の5%以上低下した患者	回復期リハビリテーション病棟退院患者		15.0%	17%
74	緩和ケア病棟の機能	緩和ケア病棟生存退院割合	緩和ケア病棟生存退院数	緩和ケア病棟退院患者数	29%	36%	46%
75	緩和ケア病棟の適時受け入れ	緩和ケア病棟死亡退院患者の平均在院日数	緩和ケア病棟死亡退院患者の在院日数の合計	緩和ケア病棟死亡退院患者数	14.7	15.7	16.1
76	緩和ケア病棟待機日数	緩和ケア病棟申し込みから入院までの日数	緩和ケア病棟入院申し込みから入院までの日数の和	緩和ケア病棟に入院した患者数	2.0	4.1	3.0
77	緩和ケア回診数	1 緩和ケア回診数	緩和ケア回診数	—	0	64	51
		2 緩和ケアカンファレンス数	問題解決が記録された数	緩和ケアカンファレンス記録数	0	0	75
78	遺族アンケート満足率	遺族アンケートで満足と答えた割合	満足と答えた数	回答数		80%	76%
79	HCU入室経路（救急車、外来、病棟）	a 救急車	救急搬入による入室者数	HCUへの新規入院または転入患者数	53.5%	42.0%	45%
		b 転室	他病棟、一般病室からの入室者数	HCUへの新規入院または転入患者数	30.8%	38.2%	28%
		c 外来	外来経由の患者数（紹介患者含む）	HCUへの新規入院または転入患者数	15.7%	19.8%	28%
80	HCU記録数／日	メディカルスタッフの記録	ME・栄養士・リハビリ療法士・薬剤師のHCU記録数	HCUのべ患者数	1.1	1.1	0.8
81	HCU転帰	a 死亡退院率	死亡退院数	HCU退室者数	5%	18%	6%
		b 転院率	転院数	HCU退室者数	4%	5%	1%

■ 7 ■ 救急・外来・在宅医療の状況

No.	指標項目名	項目詳細	分子	分母	2019	2020	2021
82	受付時間外急患のトリアージ	1 トリアージ率	トリアージ記録のある患者	時間外・休日患者数	97.3%	105.9%	111.1%
		2 アンダートリアージ率	転帰が入院、転院、外来死亡の患者	トリアージ結果が非緊急の患者	1.2%	0.7%	0.8%

No.	指標項目名	項目詳細	分子	分母	2019	2020	2021
83	救急不応需数	受入可能な救急不 応需数	ベッド満床理由の 不応需数	救急不応需数		25.7%	41.9%
84	脳血管障害患者の 頭部 CT 撮影まで の時間	来院から撮影まで (分)	来院時から撮影ま での時間の合計 (2時間以上を除 く)	救急搬入され脳血 管障害の疑いで緊 急 CT 撮影した患 者数	52.3分	51.4分	53.3分
85	救急搬入患者の CT 撮影したうち 有所見の割合	救急搬入患者の CT 撮影したうち 有所見の割合	有(新)所見数	救急搬入され緊急 CT 撮影を行った 患者数	2.3%	72.1%	73.1%
86	救急搬入患者の入院 にかかった時間	6時間以内に入 院した患者の割合	搬入から入院まで 6時間以内の患者 数	救急搬入後入院と なった患者数	0.0%	81.1%	88.5%
87	救急搬入後帰宅し た患者の転帰	2週間以内に再搬 入または受診し入 院した患者割合	2週間以内に再搬 入または外来受診 し入院した患者	救急搬入後外来帰 宅した患者	3.8%	2.7%	3.0%
88	外来2型糖尿病患 者のBMI	BMI25以上割合	BMIが25以上の患 者	糖尿病外来通院2 型糖尿病患者		45.9%	44.5%
89	糖尿病専門外来紹 介患者の状況	1 DM 専門外来への 紹介患者数	他の医療機関から の紹介患者数	—		101人	201人
		2 6ヶ月以内逆紹介 割合	紹介から6ヶ月以 内に紹介元機関に 逆紹介した数	他の医療機関から の紹介患者数		15%	14.4%
90	外来2型糖尿病患 者の血糖コントロ ール	HbA1c7.0%未満	HbA1cが7%未満 の患者数	糖尿病外来通院2 型糖尿病患者		31.8%	31.5%
91	炎症性大腸疾患診 断数	潰瘍性大腸炎、ク ローン病	新規診断数	—		11人	10人
92	外来維持透析件数	1 外来維持透析患者 数(実数)	外来維持透析患者 実人数	—	82人	99人	98人
		2 新規導入件数	維持透析を新規に 導入した患者	—	28人	47人	38人
93	維持透析患者の Hbコントロール	Hb10-12.9g/dLの 患者割合	Hb値が10-12.9g/ dLの患者数	維持透析中の患者 数	69%	68%	60.9%
94	維持透析中患者の 電解質コントロール	1 Ca・P積<55患者 割合	Ca・P積	維持透析中の患者	68%	75%	72.5%
		2 3.5≦P≦6.0mg/ dLの患者割合	血清P値が3.5～ 6.0mgの患者	維持透析中の患者	76%	70%	81.4%
95	透析患者の自己コ ントロール	透析患者のうち心 不全で入院または 緊急ECUM実施	体重オーバー・急 性心不全をきたし 緊急入院または ECUMを実施した 数	維持透析患者	6%	4%	5.1%
96	HOT実施中患者の コントロール	HOT実施中患者の 再入院割合	導入以後3ヶ月以 内に再入院した患 者の数	HOTを1ヶ月以上 実施している患者 の数		15%	8%
97	皮膚がん診断数	1 皮膚がん診断数	皮膚生検でがんが 診断された患者	—		18	23
		2 皮下皮膚腫瘍切除 数	皮膚皮下腫瘍切除 数	—		236	259

No.	指標項目名		項目詳細	分子	分母	2019	2020	2021
98	禁煙外来受診数	1	禁煙外来受診者数	禁煙外来新規受診者数	—	30	32	16
	禁煙外来修了率	2	終了率	4回以上→5回終了の割合	禁煙外来新規受診者数	57%	25%	50%
	禁煙成功率	3	1年後の禁煙継続者率	終了から1年後の禁煙継続者	前年12月までに禁煙成功した数	4%	17%	18%
99	新規在宅患者数	1	新規在宅管理患者数	新規に在宅管理となった患者数	—	21人	34人	24人
100	在宅看とり		在宅みとり率	在宅死亡の数	在宅管理患者死亡数	100%	46%	45.0%
101	在宅患者満足度		満足度	とても満足と答えた数	満足度アンケート回答数	70%	73%	68%

■ 8 ■ 保健予防・健康増進

No.	指標項目名		項目詳細	分子	分母	2019	2020	2021
102	健診者フォロー	1a	特定保健指導者(積極的支援)	要積極的支援者数	健康診断受診者数		10.8%	
		1b	(動機付け支援)	要動機付け支援			9.1%	
		2a	特定保健指導率(積極的支援)	積極的支援実施数	要積極的支援者数			
		2b	(動機付け支援)	動機付け支援実施者数	要動機付け支援者数			
103	職員健診の状況	1	総合判定 DE 率(要フォロー率)	総合判定 DE 者数	職員健診受診者数	27.0%	50.0%	
		2	二次精査受診率	二次精査申し出数	総合判定 DE 者数	13.9%	16.6%	
		3	生活習慣改善	特定保健指導対象者	生活習慣病予防健診受診者(40-74歳)		12.5%	11%
		4		特定保健指導実施者	特定保健指導対象者		5.6%	
		5		特定保健指導改善者	腹囲・体重・食生活・運動・喫煙が改善した数			
104	肺がん検診(CT含む)	1	要精査(D判定)率	D判定の数	胸部XP撮影数	3.7%	3.8%	0.6%
		2	精査率	二次精査者数(他院受診含む)	D判定の数	12.4%	37.2%	45.5%
105	肺癌発見率(早期、進行)		肺癌発見率	がん診断数	受診者数	0.01%	0.01%	0.02%
106	胃がん検診	1	要精査(D判定)率	D判定の数	胃がん検診受診者数	14.1%	17.3%	0.3%
		2	精査率	上部内視鏡検査実施数	D判定の数	24.4%	19.5%	20.0%
107	早期胃癌発見率	a	I期胃癌発見率	I期のがん診断数	受診者数	0.04%	0.02%	0.00%
		b	II期以上胃癌発見率	II期以上のがん診断数	受診者数	0.00%	0.00%	0.00%

No.	指標項目名		項目詳細	分子	分母	2019	2020	2021
108	大腸癌健診	1	便潜血陽性 (D 判定) 率	便潜血判定 D の数	大腸がん検診実施者数 (1 回法 / 2 回法)	4.8%	4.6%	4.6%
		2	精査率	下部内視鏡検査を実施した数 (他院含む)	便潜血判定 D の数	31.8%	25.1%	18.5%
109	早期大腸癌発見率	a	0 期、I 期大腸癌発見率	0-I 期のがん診断数	受診者数	0.12%	0.00%	0.02%
		b	II 期以上大腸癌発見率	II 期以上のがん診断数	受診者数	0.00%	0.01%	0.02%
110	早期乳癌発見率	1	要精査 (D 判定) 率	有所見数	乳がん検診 (MMG, エコー) 数	7.8%	7.1%	5.1%
		2	乳がん発見率	がん診断数	受診者数	0.30%	0.25%	0.27%
111	子宮がん発見率	1	子宮頸がん発見率	がん診断数	受診者数	0.03%	0.00%	0%
		2	子宮体がん発見率	がん診断数	受診者数	0.03%	0.00%	0.02%

■ 9 ■ 周産期医療

No.	指標項目名		項目詳細	分子	分母	2019	2020	2021
112	母体体重管理		管理基準内割合 (分娩前理想体重 +8kg 以内)	分娩時体重が分娩前理想体重 +8kg 以内	期間中に分娩に至った産婦の数	3%	48%	49%
113	家族立会いによる分娩	a	立会い (経陰) 率	家族立ち合い数	経陰分娩の数	80%	34%	0%
		b	立会い (帝王切開) 率	家族立ち合い数	帝王切開分娩数	47%	11%	0%
114	早期早産		35週未満出生児の割合	35週未満出生時数	新生児数	0.0%	0.0%	0%
115	低体重出生児		2,500g 未満低体重児率	出生時体重2,500g 未満の数	新生児数	7.6%	5.6%	9.3%
116	初回帝王切開術率		緊急帝王切開率	緊急帝王切開数	予定帝王切開分娩を除く分娩数	16.4%	26.4%	21.9%
117	多施設連携での支援	1	切れ目のない養育支援	すこやか看護・養育支援連絡票作成数		135	128	129
		2	虐待予防	ケースカンファレンス			67	63
118	食物アレルギー初診乳児の治療状況	1	食物アレルギー初診乳児の数	食物アレルギー患者のうち初診時 1 歳未満	—	17	19	7
		2	3 歳までの食事制限解除率	3 歳までに食事制限が解除できた患者	食物アレルギー患者のうち前年の初診時 1 歳未満患者	59%	63%	57%
119	小児虐待カンファレンス (新規)		小児虐待新規検討数	新規検討数			63	

■10■ がん医療

No.	指標項目名	項目詳細	分子	分母	2019	2020	2021
120	がん相談	がん関連相談数	がん関連相談数	—	1,523	1,021	1,042
121	がん登録数	院内がん登録症例数	対象期間に当院初診となったがん症例数	—	870	750	840
122	がん紹介受け入れ数	a がん診断または疑いで他施設から紹介となった患者数	がん診断または疑いで他施設から紹介となった患者数	—	1,706	1,522	1,447
	がん自ら受診数	b 自覚症状があつて受診した患者数	発見経緯が自ら受診	—	274	203	225
	がん健診での発見数	c 健診で指摘された患者数	発見経緯が健診で指摘	—	152	100	145
123	がん当院治療数	当院で治療できた件数	診断後初回治療が当院での手術、化学療法など（緩和を除く）	—	500	493	504
124	診断から治療まで日数（外科手術）	診断から治療まで日数	診断から初回治療までの日数の合計	治療方針が外科手術の患者	43.9	39.5	38.7
125	がん他院紹介数	当院で対応できず他院へ紹介	治療方針が他院紹介（患者の選択含む）	—	218	313	178
126	がん化学療法（注）実施者	実人数	化学療法を期始前に開始し継続中の患者+新規に開始した患者	—	219	224	274
127	胃がん手術後生存率	a StageⅡ 5年生存率	5年後までの生存率（カプランマイヤー法）	14年～16年実施胃がん手術（Ⅱ期）	0.0%	—	—
		b StageⅢ 5年生存率	5年後までの生存率（カプランマイヤー法）	14年～16年実施胃がん手術（Ⅲ期）	0.0%	61.0%	—
128	大腸がん手術後生存率	a StageⅡ 5年生存率	5年後までの生存率（カプランマイヤー法）	14年～16年実施大腸がん手術（Ⅱ期）	0.0%	88.1%	—
		b StageⅢ 5年生存率	5年後までの生存率（カプランマイヤー法）	14年～16年実施大腸がん手術（Ⅲ期）	0.0%	82.9%	—
129	肺がん手術後生存率	肺がん手術5年生存率	5年後までの生存率（カプランマイヤー法）	10年～16年実施肺がん手術	—	—	—
130	乳がん手術後生存率	乳がん術後10年生存率	10年後までの生存率（カプランマイヤー法）	08年～16年実施乳がん手術	—	95%	—

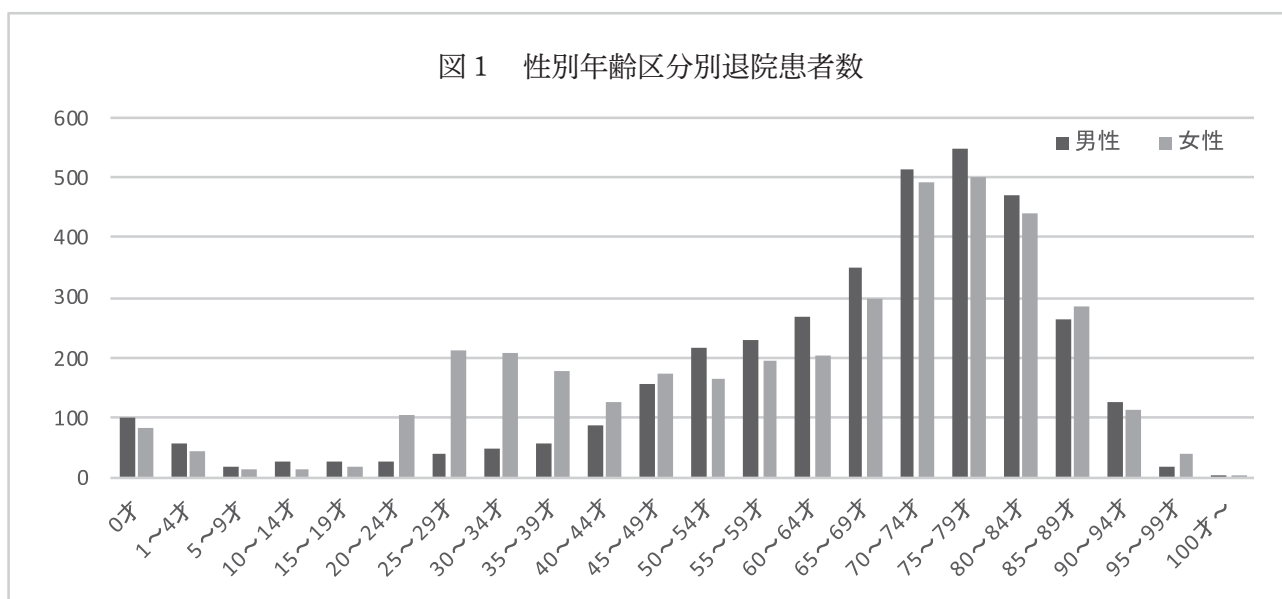
2. 退院患者統計

(1) 診療科別退院患者数

※診療科は入院中最も資源を投入した診療科

資源投入診療科	患者数	在院日数の平均	平均年齢	死亡退院数
内科	3612	11.7	70.1	125
小児科	317	5.0	1.7	
外科	1100	9.7	64.7	7
産婦人科	759	8.5	35.8	
整形外科	1221	20.3	67.7	
皮膚科	15	6.6	59.3	
耳鼻咽喉科	91	5.4	44.5	
眼科	38	4.7	75.0	
麻酔科	9	3.0	65.1	
緩和ケア内科	267	18.5	75.9	204
回復期リハ	144	66.5	74.5	
計	7573	13.4	63.3	336

図1 性別年齢区分別退院患者数



(2) 疾患大分類別患者数、死亡数

分類名	全退院				死亡退院		
	患者数	在院日数の平均	平均年齢	構成比%	患者数	在院日数の平均	平均年齢
感染・寄生虫	143	16.3	54.7	1.9%	11	16.7	81.9
新生物	1179	11.7	69.6	15.6%	208	17.0	75.4
血液・免疫	38	14.8	65.0	0.5%	3	*	*
内分泌・代謝	188	10.6	62.1	2.5%	2	*	*
精神	11	8.5	53.0	0.1%			
神経	121	10.0	62.2	1.6%	2	*	*
眼	38	4.7	75.0	0.5%			
耳	60	5.1	59.2	0.8%			
循環器	660	24.9	74.9	8.7%	37	17.1	83.6
呼吸器	472	14.7	58.7	6.2%	35	17.2	81.3
消化器	1748	7.7	65.6	23.1%	23	17.9	72.2
皮膚	60	15.8	63.4	0.8%	1	*	*
筋・骨格	918	22.8	68.5	12.1%			
尿路生殖器	524	8.8	65.3	6.9%	5	*	*
妊娠・分娩	544	9.3	31.0	7.2%			
周産期	113	5.1	0.0	1.5%			
先天奇形染色体	10	16.3	26.1	0.1%			
症状・異常検査	3	4.0	24.0	0.0%			
損傷・中毒	505	17.5	63.8	6.7%	2	25.5	92.0
保健サービス	2	2.0	35.0	0.0%			
特殊目的**	236	12.2	57.3	3.1%	7	23.3	86.7
計	7573	13.3	62.6		336	17.0	77.1

** COVID-19

*10件未満は算出せず

(3) 疾患中間分類別患者数、死亡数

大分類名	中間分類	中間分類名	患者数	死亡数
感染・寄生虫	A00-A09	腸管感染症	48	1
	A15-A19	結核	8	1
	A30-A49	その他の細菌性疾患	62	8
	A50-A64	主として性的伝播様式をとる感染症	1	
	A80-A89	中枢神経系のウイルス感染症	2	
	B00-B09	皮膚および粘膜病変をとるウイルス感染症	12	
	B15-B19	ウイルス肝炎	1	
	B25-B34	その他のウイルス疾患	6	
	B35-B49	真菌症	3	1
		小計		143
新生物	C00-C14	口唇、口腔および咽頭	10	5
	C15-C26	消化器	567	99
	C30-C39	呼吸器および胸腔内臓器	150	51
	C43-C44	皮膚	1	
	C45-C49	中皮および軟部組織	10	4
	C50	乳房	110	9
	C51-C58	女性生殖器	29	14
	C60-C63	男性生殖器	8	2
	C64-C68	尿路	11	6
	C69-C72	眼、脳および中枢神経系のその他の部位	3	2
	C73-C75	甲状腺およびその他の内分泌腺	5	1
	C76-C80	部位不明確、続発部位および部位不明の悪性新生物	51	4
	C81-C96	原発と記載されたまたは推定されたリンパ組織、造血組織および関連組織の悪性新生物	35	11
	D00-D09	上皮内癌	7	
	D10-D36	良性新生物	116	
	D37-D48	性状不詳または不明の新生物	66	
	小計		1179	208
血液・免疫	D50-D53	栄養性貧血	8	
	D55-D59	溶血性貧血	4	1
	D60-D64	無形成性貧血およびその他の貧血	3	
	D63*	他に分類される慢性疾患における貧血	2	
	D65-D69	凝固障害、紫斑病およびその他の出血性病変	13	2
	D70-D77	血液および造血器のその他の疾患	5	
	D80-D89	免疫機構の障害	3	
		小計		38
内分泌・代謝	E00-E07	甲状腺障害	1	
	E10-E14	糖尿病	104	1
	E15-E16	その他のグルコース調節および膵内分泌障害	20	
	E20-E35	その他の内分泌腺障害	11	
	E50-E64	その他の栄養欠乏症	6	
	E65-E68	肥満(症)およびその他の過栄養(過剰摂食)	1	
	E70-E90	代謝障害	45	1
		小計		188

大分類名	中間分類	中間分類名	患者数	死亡数
精神	F10-F19	精神作用物質使用による精神および行動の障害	4	
	F20-F29	統合失調症、統合失調症型障害および妄想性障害	1	
	F30-F39	気分（感情）障害	2	
	F40-F48	神経症性障害、ストレス関連障害および身体表現性障害	1	
	F50-F59	生理的障害および身体的要因に関連した行動症候群	3	
	小計			11
神経	G05*	他に分類される疾患における脳炎、脊髄炎および脳脊髄炎	1	
	G10-G13	主に中枢神経系を障害する系統萎縮症	1	
	G20-G26	錐体外路障害および異常運動	7	1
	G32*	他に分類される疾患における神経系のその他の変性障害	1	
	G35-G37	中枢神経系の脱髄疾患	1	
	G40-G47	挿間性および発作性障害	70	
	G50-G59	神経、神経根および神経そう（叢）の障害	17	
	G53*	他に分類される疾患における脳神経障害	3	
	G60-G64	多発（性）ニューロパチ（シ）-およびその他の末梢神経系の障害	1	
	G70-G73	神経筋接合部および筋の障害	1	
	G80-G83	脳性麻痺およびその他の麻痺性症候群	6	
	G90-G99	神経系のその他の障害	11	1
	G94*	他に分類される疾患における脳のその他の障害	1	
小計			121	2
眼	H10-H13	結膜の障害	3	
	H25-H28	水晶体の障害	26	
	H40-H42	緑内障	9	
	小計			38
耳	H65-H75	中耳および乳様突起の疾患	9	
	H80-H83	内耳疾患	41	
	H80-H95	耳のその他の障害	10	
	小計			60
循環器	I05-I09	慢性リウマチ性心疾患	1	
	I10-I15	高血圧性疾患	7	
	I20-I25	虚血性心疾患	134	3
	I26-I28	肺性心疾患および肺循環疾患	15	1
	I30-I52	その他の型の心疾患	188	20
	I60-I69	脳血管疾患	231	13
	I70-I79	動脈、細動脈および毛細管の疾患	39	
	I70-I79	動脈、細動脈および毛細血管の疾患	13	
	I70-I79	動脈、細動脈および毛細血管の疾患	11	
	I80-I89	静脈、リンパ管およびリンパ節の疾患、他に分類されないもの	9	
	I95-I99	循環器系のその他および詳細不明の障害	2	
	I98*	他に分類される疾患における循環器系のその他の障害	10	
小計			660	37

大分類名	中間分類	中間分類名	患者数	死亡数
呼吸器	J00-J06	急性上気道感染症	16	
	J10-J18	インフルエンザおよび肺炎	92	12
	J17*	他に分類される疾患における肺炎	1	
	J20-J22	その他の急性下気道感染症	33	
	J30-J39	上気道のその他の疾患	46	
	J40-J47	慢性下気道疾患	60	2
	J60-J70	外的因子による肺疾患	85	8
	J80-J84	主として間質を障害するその他の呼吸器疾患	40	7
	J85-J86	下気道の化膿性およびえ(壊)死性病態	34	
	J90-J94	胸膜のその他の疾患	44	1
	J95-J99	呼吸器系のその他の疾患	11	3
	J99*	他に分類される疾患における呼吸器障害	10	2
小計			472	35
消化器	K00-K14	口腔、唾液腺および顎の疾患	2	
	K20-K31	食道、胃および十二指腸の疾患	58	
	K35-K38	虫垂の疾患	124	
	K40-K46	ヘルニア	130	
	K50-K52	非感染性腸炎および非感染性大腸炎	13	
	K55-K63	腸のその他の疾患	645	3
	K65-K67	腹膜の疾患	19	2
	K67*	その他に分類される感染症における腹膜の障害	1	
	K70-K77	肝疾患	63	9
	K80-K87	胆のう(嚢)、胆管および膵の障害	626	9
	K90-K93	消化器系のその他の疾患	67	
小計			1748	23
皮膚	L00-L08	皮膚および皮下組織の感染症	43	
	L20-L30	皮膚炎および湿疹	3	
	L50-L54	じんま(蕁麻疹)疹および紅斑	2	
	L60-L75	皮膚付属器の障害	2	
	L80-L99	皮膚および皮下組織のその他の障害	10	1
小計			60	1
筋・骨格	M00-M03	感染性関節障害	12	
	M05-M14	炎症性多発性関節障害	14	
	M15-M19	関節症	660	
	M20-M25	その他の関節障害	12	
	M30-M36	全身性結合組織障害	32	
	M40-M43	変形性脊柱障害	2	
	M45-M49	脊椎障害	72	
	M50-M54	その他の脊柱障害	15	
	M60-M63	筋障害	33	
	M65-M68	滑膜および腱の障害	3	
	M70-M79	その他の軟部組織障害	5	
	M80-M85	骨の密度および構造の障害	6	
	M86-M90	その他の骨障害	40	
	M95-M99	筋骨格系および結合組織のその他の障害	12	
小計			918	0

大分類名	中間分類	中間分類名	患者数	死亡数
尿路生殖器	N00-N08	糸球体疾患	9	
	N08*	他に分類される疾患における糸球体障害	2	
	N10-N16	腎尿細管間質性疾患	48	1
	N17-N19	腎不全	230	3
	N20-N23	尿路結石症	7	
	N25-N29	腎および尿管のその他の障害	2	
	N30-N39	尿路系のその他の疾患	98	1
	N40-N51	男性生殖器の疾患	11	
	N60-N64	乳房の障害	1	
	N70-N77	女性骨盤臓器の炎症疾患	9	
	N74*	他に分類される疾患における女性骨盤炎症性障害	1	
	N80-N98	女性生殖器の非炎症性障害	106	
小計			524	5
妊娠・分娩	O00-O08	流産に終わった妊娠	72	
	O10-O16	妊娠、分娩および産じょく〈褥〉における浮腫、たんぱく〈蛋白〉尿および高血圧性障害	11	
	O20-O29	主として妊娠に関するその他の母体障害	45	
	O30-O48	胎児および羊膜腔に関連する母体ケアならびに予想される分娩の諸問題	123	
	O60-O75	分娩の合併症	266	
	O80-O84	分娩	22	
	O85-O92	主として産じょく〈褥〉に関連する合併症	4	
	O94-O99	その他の産科的病態、ほかに分類されないもの	1	
小計			544	0
周産期	P05-P08	妊娠期間および胎児養育に関連する障害	3	
	P20-P29	周産期に特異的な呼吸障害および心血管障害	24	
	P35-P39	周産期に特異的な感染症	1	
	P50-P61	胎児および新生児の出血性障害および血液障害	71	
	P70-P74	胎児および新生児に特異的な一過性の内分泌障害および代謝障害	5	
	P80-P83	胎児および新生児の外皮および体温調節に関連する病態	1	
	P90-P96	周産期に発生したその他の障害	8	
小計			113	0
先天奇形染色体	Q10-Q18	眼、耳、顔面および頸部の先天奇形	2	
	Q20-Q28	循環器系の先天奇形	4	
	Q38-Q45	消化器系のその他の先天奇形	2	
	Q60-Q64	尿路系の先天奇形	1	
	Q80-Q89	その他の先天奇形	1	
小計			10	0
症状・異常検査	R00-R09	循環器系および呼吸器系に関する症状および徴候	1	
	R50-R69	全身症状および徴候	2	
小計			3	0

大分類名	中間分類	中間分類名	患者数	死亡数
損傷・中毒	S00-S09	頭部損傷	16	
	S10-S19	頸部損傷	2	
	S20-S29	胸部〈郭〉損傷	9	
	S30-S39	腹部、下背部、腰椎および骨盤部の損傷	13	
	S40-S49	肩および上腕の損傷	84	
	S50-S59	肘および前腕の損傷	71	
	S60-S69	手首および手の損傷	21	
	S70-S79	股関節部および大腿の損傷	105	1
	S80-S89	膝および下腿の損傷	57	
	S90-S99	足首および足の損傷	10	
	T00-T07	多部位の損傷	5	
	T08-T14	部位不明の体幹もしくは(四)肢の損傷または部位不明の損傷	2	
	T15-T19	自然開口部からの異物侵入の作用	5	
	T36-T50	薬物、薬剤および生物学的製剤による中毒	6	
	T66-T78	外因のその他および詳細不明の作用	25	1
	T80-T88	外科的および内科的ケアの合併症、他に分類されないもの	74	
		小計	505	2
特殊目的**	U00-U49	原因不明の新たな疾患又はエマージェンシーコードの暫定分類	236	7
保健サービス	Z70-Z76	その他の環境下での保健サービスの利用者	2	
		合計	7573	336

** COVID-19

(4) 退院患者の主な手術（手術室で実施した区分番号K〇〇に該当する行為）

※ 1月～12月退院患者が入院期間中に施行されたもの、診療科は入院中最も資源を投入した診療科（手術数ではなく患者数）

診療報酬 区分番号	手術名	内科	外科	産婦 人科	泌尿 器科	整形 外科	耳鼻 咽喉科	眼科	計
K000\$	創傷処理（筋肉、臓器に達するもの）					6			6
K002\$	デブリードマン					8			8
K0051	皮膚腫瘍摘出術（露出部）（長径2cm未 満）		1						1
K0062	皮膚、皮下腫瘍摘出術（露出部以外）（長 径3cm以上、6cm未満）		1						1
K013-22	全層植皮術（25cm ² 以上100cm ² 未満）					1			1
K0134	分層植皮術（200cm ² 以上）					1			1
K0151	皮弁作成術・移動術・切断術・遷延皮 弁術（25cm ² 未満）					1			1
K025	股関節内転筋切離術					3			3
K028	腱鞘切開術（関節鏡下によるものを含 む。）					3			3
K029	筋肉内異物摘出術					1			1
K0301	四肢・躯幹軟部腫瘍摘出術（躯幹）					1			1
K0301	四肢・躯幹軟部腫瘍摘出術（肩）					1			1
K0301	四肢・躯幹軟部腫瘍摘出術（上腕）					3			3
K0301	四肢・躯幹軟部腫瘍摘出術（前腕）					1			1
K0301	四肢・躯幹軟部腫瘍摘出術（大腿）					1			1
K0302	四肢・躯幹軟部腫瘍摘出術（手）					2			2
K0302	四肢・躯幹軟部腫瘍摘出術（足）					1			1
K0332	筋膜移植術（その他のもの）					1			1
K034	腱切離・切除術（関節鏡下によるもの を含む。）					1			1
K035	腱剥離術（関節鏡下によるものを含む。）					3			3
K037	腱縫合術					2			2
K037-2	アキレス腱断裂手術					4			4
K038	腱延長術					1			1
K0401	腱移行術（指）（手）					2			2
K040-2	指伸筋腱脱臼靱血の整復術					1			1
K0451	骨折経皮的鋼線刺入固定術（上腕）					1			1
K0452	骨折経皮的鋼線刺入固定術（前腕）					3			3
K0461	骨折靱血の手術（上腕）					27			27
K0461	骨折靱血の手術（大腿）					35			35
K0462	骨折靱血の手術（下腿）					23			23
K0462	骨折靱血の手術（手舟状骨）					4			4
K0462	骨折靱血の手術（前腕）					53			53
K046-21	靱血の整復固定術（インプラント周囲 骨折に対するもの）（大腿）					11			11
K0463	骨折靱血の手術（鎖骨）					18			18
K0463	骨折靱血の手術（指）					7			7
K0463	骨折靱血の手術（手（舟状骨を除く））					3			3
K0463	骨折靱血の手術（足）					7			7
K0463	骨折靱血の手術（膝蓋骨）					6			6
K0482	骨内異物（挿入物）除去術（大腿）					1			1

診療報酬 区分番号	手術名	内科	外科	産婦 人科	泌尿 器科	整形 外科	耳鼻 咽喉科	眼科	計
K0482	骨内異物（挿入物を含む。）除去術（上腕）					3			3
K0482	骨内異物（挿入物を含む。）除去術（大腿）					10			10
K0483	骨内異物（挿入物を含む。）除去術（下腿）					12			12
K0483	骨内異物（挿入物を含む。）除去術（前腕）					15			15
K0484	骨内異物（挿入物）除去術（指）					1			1
K0484	骨内異物（挿入物を含む。）除去術（鎖骨）					12			12
K0484	骨内異物（挿入物を含む。）除去術（足）					2			2
K0484	骨内異物（挿入物を含む。）除去術（膝蓋骨）					2			2
K0501	腐骨摘出術（大腿）					1			1
K0521	骨腫瘍切除術（大腿）					1			1
K0531	骨悪性腫瘍手術（大腿）					1			1
K0541	骨切り術（大腿）					2			2
K0542	骨切り術（下腿）					1			1
K0561	偽関節手術（上腕）					3			2
K0561	偽関節手術（大腿）					1			1
K0562	偽関節手術（前腕）					2			2
K0572	変形治癒骨折矯正手術（前腕）					2			2
K0582	骨長調整手術（骨短縮術）					2			2
K0591	骨移植術（軟骨移植術を含む。）（自家骨移植）					345			345
K0592	骨移植術（軟骨移植術を含む。）（同種骨移植）（生体）					1			1
K0593イ	骨移植術（軟骨移植術を含む。）（同種骨移植）（非生体）（特殊なもの）					1			1
K0593ロ	骨移植術（軟骨移植術を含む。）（自家骨又は非生体同種骨移植と人工骨移植の併施）（その他の場合）					18			18
K0593ハ	骨移植術（軟骨移植術を含む。）（同種骨移植）（非生体）（その他の場合）					3			3
K060-31	化膿性又は結核性関節炎搔爬術（肩）					1			1
K060-31	化膿性又は結核性関節炎搔爬術（股）					6			6
K060-31	化膿性又は結核性関節炎搔爬術（膝）					2			2
K060-32	化膿性又は結核性関節炎搔爬術（足）					1			1
K060-33	化膿性又は結核性関節炎搔爬術（指（手、足））					1			1
K0611	関節脱臼非観血的整復術（肩）					1			1
K0631	関節脱臼観血的整復術（肩）					1			1
K0632	関節脱臼観血的整復術（肘）					1			1
K0651	関節内異物（挿入物を含む）除去術（股）					1			1
K0652	関節内異物（挿入物を含む）除去術（手）					1			1
K0661	関節滑膜切除術（膝）					1			1
K0662	関節滑膜切除術（手）					1			1

診療報酬 区分番号	手術名	内科	外科	産婦 人科	泌尿 器科	整形 外科	耳鼻 咽喉科	眼科	計
K0662	関節滑膜切除術（肘）					1			1
K066-21	関節鏡下関節滑膜切除術（膝）					1			1
K066-22	関節鏡下関節滑膜切除術（肘）					2			2
K066-41	関節鏡下滑液膜摘出術（股）					1			1
K068-2	関節鏡下半月板切除術					1			1
K069-2	関節鏡下三角線維軟骨複合体縫合術					1			1
K069-3	関節鏡下半月板縫合術					2			2
K0701	ガングリオン摘出術（指）（手）					1			1
K0731	関節内骨折観血の手術（肩）					1			1
K0731	関節内骨折観血の手術（膝）					1			1
K0731	関節内骨折観血の手術（肘）					2			2
K0732	関節内骨折観血の手術（手）					1			1
K0732	関節内骨折観血の手術（足）					2			2
K073-21	関節鏡下関節内骨折観血の手術（膝）					1			1
K073-22	関節鏡下関節内骨折観血の手術（手）					2			2
K0733	関節内骨折観血の手術（指）					1			1
K0733	関節内骨折観血の手術（指）（手）					1			1
K0743	靭帯断裂縫合術（その他の靭帯）					1			1
K0743	靭帯断裂縫合術（指）					1			1
K0751	非観血的関節授動術（膝）					3			3
K0761	観血的関節授動術（肩）					1			1
K0762	観血的関節授動術（肘）					1			1
K076-21	関節鏡下関節授動術（肩）					2			2
K076-22	関節鏡下関節授動術（手）					1			1
K0763	観血的関節授動術（指）					1			1
K0763	観血的関節授動術（指）（手）					2			2
K0771	観血的関節制動術（肩）					1			1
K0782	観血的関節固定術（手）					1			1
K0782	観血的関節固定術（足）					3			3
K0783	観血的関節固定術（指）（手）					2			2
K0793	靭帯断裂形成手術（その他の靭帯）					3			3
K0793	靭帯断裂形成手術（指）					1			1
K0802	関節形成手術（手）					7			7
K0802	関節形成手術（肘）					1			1
K0803	関節形成手術（指）					1			1
K080-41	関節鏡下肩腱板断裂手術（簡単なもの）					13			13
K080-42	関節鏡下肩腱板断裂手術（複雑なもの）					1			1
K080-52	関節鏡下肩関節唇形成術（腱板断裂を伴わないもの）					2			2
K0811	人工骨頭挿入術（股）					32			32
K0821	人工関節置換術（肩）					8			8
K0821	人工関節置換術（股）					368			368
K0821	人工関節置換術（膝）					329			329
K082-21	人工関節抜去術（股）					2			2
K082-21	人工関節抜去術（膝）					2			2
K082-31	人工関節再置換術（股）					10			10
K082-31	人工関節再置換術（膝）					4			4

診療報酬 区分番号	手術名	内科	外科	産婦 人科	泌尿 器科	整形 外科	耳鼻 咽喉科	眼科	計
K084	四肢切断術（下腿）					5			5
K084	四肢切断術（足）					2			2
K084	四肢切断術（大腿）					2			2
K0853	四肢関節離断術（指）（足）					1			1
K0862	断端形成術（軟部形成のみのもの）（その他）					1			1
K0871	断端形成術（骨形成を要するもの）（指）（足）					1			1
K108	母指対立再建術					2			2
K128	骨盤内異物（挿入物）除去術					1			1
K128	脊椎内異物（挿入物）除去術					1			1
K1341	椎間板摘出術（前方摘出術）					1			1
K1342	椎間板摘出術（後方摘出術）					11			11
K135	脊椎腫瘍切除術					1			1
K1422	脊椎固定術、椎弓切除術、椎弓形成術（多椎間又は多椎弓の場合を含む。）（後方又は後側方固定）					7			7
K1422	多椎間又は多椎弓実施加算（後方又は後側方固定）					2			2
K1423	脊椎固定術、椎弓切除術、椎弓形成術（多椎間又は多椎弓の場合を含む。）（後方椎体固定）					14			14
K1423	多椎間又は多椎弓実施加算（後方椎体固定）					1			1
K1424	脊椎固定術、椎弓切除術、椎弓形成術（多椎間又は多椎弓の場合を含む。）（前方後方同時固定）					1			1
K1425	脊椎固定術、椎弓切除術、椎弓形成術（多椎間又は多椎弓の場合を含む。）（椎弓切除）					24			24
K1425	多椎間又は多椎弓実施加算（椎弓切除）					14			14
K1426	脊椎固定術、椎弓切除術、椎弓形成術（多椎間又は多椎弓の場合を含む。）（椎弓形成）					32			32
K1821	神経縫合術（指）（手）					1			1
K1882	神経剥離術（その他のもの）					5			5
K1911	脊髄腫瘍摘出術（髄外のもの）					1			1
K197	神経移行術					4			4
K209-2	外眥切開術							2	2
K2232	結膜嚢形成手術（皮膚及び結膜の形成）							1	1
K2682	緑内障手術（流出路再建術）							7	7
K2683	緑内障手術（濾過手術）							2	2
K269	虹彩整復・瞳孔形成術							2	2
K2821ロ	水晶体再建術（眼内レンズを挿入する場合）（その他のもの）							29	29
K2822	水晶体再建術（眼内レンズを挿入しない場合）							1	1
K287	先天性耳瘻管摘出術						2		2

診療報酬 区分番号	手術名	内科	外科	産婦 人科	泌尿 器科	整形 外科	耳鼻 咽喉科	眼科	計
K309	鼓膜（排液、換気）チューブ挿入術						5		5
K3191	鼓室形成手術（耳小骨温存術）						4		4
K331	鼻腔粘膜焼灼術						1		1
K340-4	内視鏡下鼻・副鼻腔手術2型（副鼻腔単洞手術）						4		4
K340-5	内視鏡下鼻・副鼻腔手術3型（選択的（複数洞）副鼻腔手術）						5		5
K340-6	内視鏡下鼻・副鼻腔手術4型（汎副鼻腔手術）						3		3
K344	経鼻腔的翼突管神経切除術						1		1
K347-3	内視鏡下鼻中隔手術1型（骨、軟骨手術）						5		5
K347-5	内視鏡下鼻腔手術1型（下鼻甲介手術）						5		5
K347-6	内視鏡下鼻腔手術2型（鼻腔内手術）						1		1
K3692	咽頭異物摘出術（複雑なもの）						1		1
K370	アデノイド切除術						7		7
K3721	中咽頭腫瘍摘出術（経口腔によるもの）						1		1
K3772	口蓋扁桃手術（摘出）						16		16
K386	気管切開術						1		1
K396	気管切開孔閉鎖術						3		3
K401	気管口狭窄拡大術						1		1
K454	顎下腺摘出術						1		1
K4741	乳腺腫瘍摘出術（長径5センチメートル未満）		1						1
K4742	乳腺腫瘍摘出術（長径5センチメートル以上）		2						2
K4762	乳腺悪性腫瘍手術（乳房部分切除術（腋窩部郭清を伴わないもの））		25						25
K4763	乳腺悪性腫瘍手術（乳房切除術（腋窩部郭清を伴わないもの））		15						15
K4764	乳腺悪性腫瘍手術（乳房部分切除術（腋窩部郭清を伴うもの（内視鏡下によるものを含む。）））		4						4
K4765	乳腺悪性腫瘍手術（乳房切除術（腋窩鎖骨下部郭清を伴うもの）・胸筋切除を併施しないもの）		7						7
K488-3	胸腔鏡下試験開胸術		1						1
K488-4	胸腔鏡下試験切除術		2						2
K496-2	胸腔鏡下膿胸膜又は胸膜肺胝切除術		1						1
K496-4	胸腔鏡下膿胸搔爬術		1						1
K504-2	胸腔鏡下縦隔悪性腫瘍手術		1						1
K5131	胸腔鏡下肺切除術（肺嚢胞手術（楔状部分切除によるもの））		6						6
K5132	胸腔鏡下肺切除術（部分切除）		6						6
K513-2	胸腔鏡下良性縦隔腫瘍手術		2						2
K514-21	胸腔鏡下肺悪性腫瘍手術（部分切除）		6						6
K514-22	胸腔鏡下肺悪性腫瘍手術（区域切除）		4						4
K514-23	胸腔鏡下肺悪性腫瘍手術（肺葉切除又は1肺葉を超えるもの）		5						5

診療報酬 区分番号	手術名	内科	外科	産婦 人科	泌尿 器科	整形 外科	耳鼻 咽喉科	眼科	計
K5143	肺悪性腫瘍手術（肺葉切除又は1肺葉を超えるもの）		2						2
K5371	食道裂孔ヘルニア手術（経胸）		1						1
K6072	血管結紮術（その他のもの）	3	1						4
K607-2	血管縫合術（簡単なもの）		1						1
K607-3	上腕動脈表在化法	2							2
K6121イ	末梢動静脈瘻造設術（内シャント造設術）（単純なもの）	41	8						49
K6261	リンパ節摘出術（長径3センチメートル未満）		2				4		6
K6262	リンパ節摘出術（長径3センチメートル以上）		1				1		2
K6278	リンパ節群郭清術（骨盤）		1						1
K6331	ヘルニア手術（腹壁癒痕ヘルニア）		7						7
K6333	ヘルニア手術（臍ヘルニア）		6						6
K6335	ヘルニア手術（鼠径ヘルニア）		111			1			112
K6336	ヘルニア手術（大腿ヘルニア）		4						4
K6338	ヘルニア手術（骨盤部ヘルニア）（閉鎖孔ヘルニア）		1						1
K636	試験開腹術		2						2
K636-4	腹腔鏡下試験切除術		2						2
K639	急性汎発性腹膜炎手術		10						10
K639-3	腹腔鏡下汎発性腹膜炎手術		5						5
K641	大網切除術			1					1
K6422	後腹膜腫瘍摘出術（腸切除を伴うもの）		1						1
K642-2	腹腔鏡下大網、腸間膜、後腹膜腫瘍摘出術		1						1
K647	胃縫合術（大網充填術又は被覆術を含む。）		3						3
K647-2	腹腔鏡下胃、十二指腸潰瘍穿孔縫合術		2						2
K649-2	腹腔鏡下胃吊上げ固定術（胃下垂症手術）		1						1
K652	胃、十二指腸憩室切除術・ポリープ切除術（開腹によるもの）		1						1
K654-31	腹腔鏡下胃局所切除術（内視鏡処置を併施するもの）		3						3
K6551	胃切除術（単純切除術）		1						1
K6552	胃切除術（悪性腫瘍手術）		5						5
K655-22	腹腔鏡下胃切除術（悪性腫瘍手術）		13						13
K655-42	噴門側胃切除術（悪性腫瘍切除術）		3						3
K6572	胃全摘術（悪性腫瘍手術）		4						4
K662	胃腸吻合術（ブラウン吻合を含む。）		3						3
K667	噴門形成術		1						1
K6711	胆管切開結石摘出術（チューブ挿入を含む。）（胆嚢摘出を含むもの）		2						2
K671-21	腹腔鏡下胆管切開結石摘出術（胆嚢摘出を含むもの）		2						2
K672	胆嚢摘出術		21						21
K672-2	腹腔鏡下胆嚢摘出術		156						156

診療報酬 区分番号	手術名	内科	外科	産婦 人科	泌尿 器科	整形 外科	耳鼻 咽喉科	眼科	計
K6751	胆嚢悪性腫瘍手術（胆嚢に限局するもの（リンパ節郭清を含む。））		2						2
K677-22	肝門部胆管悪性腫瘍手術（血行再建なし）		1						1
K680	総胆管胃（腸）吻合術		2						2
K6951イ	肝切除術（部分切除）（単回の切除によるもの）		3						3
K6951ロ	肝切除術（部分切除）（複数回の切除を要するもの）		2						2
K6952	肝切除術（亜区域切除）		4						4
K695-21イ	腹腔鏡下肝切除術（部分切除）（単回の切除によるもの）		5						5
K695-24	腹腔鏡下肝切除術（1区域切除（外側区域切除を除く。））		2						2
K6954	肝切除術（1区域切除（外側区域切除を除く。））		2						2
K6955	肝切除術（2区域切除）		2						2
K7022	膵体尾部腫瘍切除術（リンパ節・神経叢郭清等を伴う腫瘍切除術の場合）		1						1
K7023	膵体尾部腫瘍切除術（周辺臓器（胃、結腸、腎、副腎等）の合併切除を伴う腫瘍切除術の場合）		1						1
K7032	膵頭部腫瘍切除術（リンパ節・神経叢郭清等を伴う腫瘍切除術の場合）		1						1
K7034	膵頭部腫瘍切除術（血行再建を伴う腫瘍切除術の場合）		2						2
K711	脾摘出術		2						2
K714	腸管癒着症手術		10						10
K714-2	腹腔鏡下腸管癒着剥離術		1						1
K7161	小腸切除術（複雑なもの）		1						1
K7162	小腸切除術（その他のもの）		5						5
K716-21	腹腔鏡下小腸切除術（複雑なもの）		1						1
K716-22	腹腔鏡下小腸切除術（その他のもの）		2						2
K7182	虫垂切除術（虫垂周囲膿瘍を伴うもの）		2						2
K718-21	腹腔鏡下虫垂切除術（虫垂周囲膿瘍を伴わないもの）		44						44
K718-22	腹腔鏡下虫垂切除術（虫垂周囲膿瘍を伴うもの）		59						59
K7191	結腸切除術（小範囲切除）		14						14
K7192	結腸切除術（結腸半側切除）		1						1
K719-21	腹腔鏡下結腸切除術（小範囲切除、結腸半側切除）		2						2
K7193	結腸切除術（全切除、亜全切除又は悪性腫瘍手術）		29						29
K719-3	腹腔鏡下結腸悪性腫瘍切除術		28			1			29
K719-31	腹腔鏡下結腸悪性腫瘍切除術		1						1
K724	腸吻合術		2						2
K725	腸瘻造設術		1						1
K726	人工肛門造設加算（結腸切除術）		8						8

診療報酬 区分番号	手術名	内科	外科	産婦 人科	泌尿 器科	整形 外科	耳鼻 咽喉科	眼科	計
K726	人工肛門造設加算 (直腸切除・切断術)		3						3
K726	人工肛門造設術		12						12
K726-2	人工肛門造設加算 (腹腔鏡下直腸切除・切断術)		6						6
K726-2	腹腔鏡下人工肛門造設術		5						5
K7291	腸閉鎖症手術(腸管切除を伴わないもの)		2						2
K7292	腸閉鎖症手術 (腸管切除を伴うもの)		1						1
K7322イ	人工肛門閉鎖術(腸管切除を伴うもの) (直腸切除術後のもの)		3						3
K7322ロ	人工肛門閉鎖術(腸管切除を伴うもの) (その他のもの)		9						9
K7391	直腸腫瘍摘出術(ポリープ摘出を含む。) (経肛門)		2						2
K7401	直腸切除・切断術 (切除術)		2						2
K7402	直腸切除・切断術 (低位前方切除術)		5						5
K740-21	腹腔鏡下直腸切除・切断術 (切除術)		2						2
K740-22	腹腔鏡下直腸切除・切断術 (低位前方 切除術)		12						12
K740-23	腹腔鏡下直腸切除・切断術 (切断術)		1						1
K7405	直腸切除・切断術 (切断術)		1						1
K7434	痔核手術 (脱肛を含む。)(根治手術)		3						3
K745	肛門周囲膿瘍切開術		1						1
K747	肛門ポリープ切除術		1						1
K783-2	経尿道的尿管ステント留置術	1			7				8
K787	尿管尿管吻合術		1						1
K799	膀胱壁切除術		1						1
K804-2	腹腔鏡下尿膜管摘出術		1						1
K833	精巣悪性腫瘍手術		1						1
K8531	腔閉鎖術 (中央腔閉鎖術 (子宮全脱))			1					1
K856-2	腔壁囊腫切除術			1					1
K860	腔壁形成手術			12					12
K861	子宮内膜搔爬術			9					9
K8654	子宮脱手術 (腔壁形成手術及び子宮全 摘術 (腔式、腹式))			8					8
K866	子宮頸管ポリープ切除術			3					3
K867	子宮頸部 (腔部) 切除術			35					35
K871	子宮息肉様筋腫摘出術 (腔式)			6					6
K8721	子宮筋腫摘出 (核出) 術 (腹式)			12					12
K8722	子宮筋腫摘出 (核出) 術 (腔式)			1					1
K877	子宮全摘術			51					51
K8861	子宮附属器癒着剥離術 (両側) (開腹に よるもの)			1					1
K887-21	卵管結紮術 (腔式を含む。)(両側) (開 腹によるもの)			7					7
K8881	子宮付属器腫瘍摘出術 (両側) (開腹に よるもの)			1					1
K8881	子宮附属器腫瘍摘出術 (両側) (開腹に よるもの)			83					83

診療報酬 区分番号	手術名	内科	外科	産婦 人科	泌尿 器科	整形 外科	耳鼻 咽喉科	眼科	計
K8881	子宮附属器腫瘍摘出術（両側）（開腹によるもの）（遺伝性乳癌卵巣癌症候群患者に対して行った場合）			1					1
K8882	子宮附属器腫瘍摘出術（両側）（腹腔鏡によるもの）			2					2
K888-21	卵管全摘除術（両側）（開腹によるもの）			9					9
K8981	帝王切開術（緊急帝王切開）			29					29
K8982	帝王切開術（選択帝王切開）			54					54
K9062	子宮頸管縫縮術（シロッカー法）			20					20
K9063	子宮頸管縫縮術（縫縮解除術（チューブ抜去術））			3					3
K9091ロ	流産手術（妊娠11週までの場合）（その他のもの）			5					5
K909-2	子宮内容除去術（不全流産）			1					1
K911	胞状奇胎除去術			1					1
K9121	異所性妊娠手術（開腹によるもの）			1					1
K9122	異所性妊娠手術（腹腔鏡によるもの）			1					1
K9231	術中術後自己血回収術（自己血回収器具によるもの）（濃縮及び洗浄によるもの）					3			3
	計	47	797	359	7	1673	72	44	2998

(5) 退院患者の主な処置 (手術室以外で実施した区分番号K〇〇に該当する行為)

※ 1月～12月退院患者が入院期間中に施行されたもので輸血を除く、診療科は入院中最も資源を投入した診療科

診療報酬 区分番号	手術・処置名	内科	小児 科	外科	産婦 人科	整形 外科	皮膚 科	耳鼻 咽喉 科	緩和 ケア 内科	回復 期リ ハビリ	計
K000\$	創傷処理	4		5		6	1				16
K001\$	皮膚切開術	10	1				6	1		1	19
K002\$	デブリードマン					1					1
K005\$	皮膚腫瘍摘出術 (露出部)	1									1
K006\$	皮下腫瘍摘出術 (露出部以外)						3				3
K0072	皮膚悪性腫瘍切除術 (単純切除)						2				2
K0441	骨折徒手整復術 (大腿)					1					1
K0443	骨折非観血的整復術 (足その他)					1					1
K047-3	超音波骨折治療法 (一連につき)					5					5
K0611	関節脱臼非観血的整復術 (肩)		1			3					4
K083	鋼線等による直達牽引 (初日。観血的に行った場合の手技料を含む) (1局所につき)					4					4
K2861	外耳道異物除去術 (単純なもの)					1				1	2
K300	鼓膜切開術	2									2
K331	鼻腔粘膜焼灼術	2						1	1		4
K333	鼻骨骨折整復固定術	1									1
K333-3	鼻骨骨折徒手整復術					1					1
K368	扁桃周囲膿瘍切開術	3						5			8
K386	気管切開術	3									3
K3911	気管異物除去術 (直達鏡によるもの)	1									1
K496-5	経皮的膿胸ドレナージ術			2							2
K5221	食道狭窄拡張術 (内視鏡によるもの)			1							1
K522-2	食道ステント留置術	2		1							3
K5223	食道狭窄拡張術 (拡張用バルーンによるもの)	1									1
K533	食道・胃静脈瘤硬化療法 (内視鏡によるもの) (一連として)	5									5
K533-2	内視鏡的食道・胃静脈瘤結紮術	8									8
K5493	経皮的冠動脈ステント留置術 (その他のもの)	10									10
K596	体外ペースメーカー置入術	3									3
K5972	ペースメーカー移植術 (経静脈電極の場合)	10								1	11
K597-2	ペースメーカー交換術	6									6
K607-3	上腕動脈表在化法	1									1
K6105	動脈形成術、吻合術 (その他の動脈)	1									1
K6113	抗悪性腫瘍剤静脈内持続注入用植込型カテーテル設置 (頭頸部その他)	2		4					1		7
K6121イ	末梢動脈瘻造設術 (内シャント造設術) (単純なもの)	3		1							4
K6151	血管塞栓術 (頭部、胸腔、腹腔内血管等) (止血術)	1									1

診療報酬 区分番号	手術・処置名	内科	小児 科	外科	産婦 人科	整形 外科	皮膚 科	耳鼻 咽喉 科	緩和 ケア 内科	回復 期リ ハビリ	計
K6152	血管塞栓術（頭部、胸腔、腹腔内血管等）（選択的動脈化学塞栓術）	21		19							40
K6153	血管塞栓術（頭部、胸腔、腹腔内血管等）（その他のもの）	21		2							23
K616	四肢の血管拡張術・血栓除去術	6									6
K616-4	経皮的シャント拡張術・血栓除去術	18									18
K616-41	経皮的シャント拡張術・血栓除去術（初回）	74				1				2	77
K616-42	経皮的シャント拡張術・血栓除去術（1の実施後3月以内に実施する場合）	16									16
K6182	中心静脈注射用植込型カテーテル設置（頭頸部その他に設置した場合）	2		1				1			4
K630	腹壁膿瘍切開術			1							1
K635	胸水・腹水濾過濃縮再静注法			3							3
K637-2	経皮的腹腔膿瘍ドレナージ術	2		13							15
K651	内視鏡的胃、十二指腸ステント留置術	4		3							7
K6531	内視鏡的胃、十二指腸ポリープ・粘膜切除術（早期悪性腫瘍粘膜）	7									7
K6532	内視鏡的胃、十二指腸ポリープ・粘膜切除術（早期悪性腫瘍胃粘膜下層剥離術）	24									24
K653-3	内視鏡的食道及び胃内異物摘出術	2									2
K6534	内視鏡的胃、十二指腸ポリープ・粘膜切除術（その他のポリープ・粘膜切除術）	1									1
K653-5	内視鏡的胃、十二指腸狭窄拡張術			1							1
K654	内視鏡的消化管止血術	31		3		2				2	38
K664	胃瘻造設術（経皮的内視鏡下胃瘻造設術、腹腔鏡下胃瘻造設術を含む。）	17		1						3	21
K678	体外衝撃波胆石破碎術（一連につき）	1									1
K681	胆嚢外瘻造設術	10		25						2	37
K682-2	経皮的胆管ドレナージ術	5								1	6
K682-3	内視鏡的経鼻胆管ドレナージ術（ENBD）	5		3							8
K6851	内視鏡的胆道結石除去術（胆道碎石術を伴うもの）	16		3							19
K6852	内視鏡的胆道結石除去術（その他のもの）	43		11							54
K686	内視鏡的胆道拡張術	9									9
K6871	内視鏡的乳頭切開術（乳頭括約筋切開のみのもの）	72		13						1	86
K6872	内視鏡的乳頭切開術（胆道碎石術を伴うもの）	10		2							12
K688	内視鏡的胆道ステント留置術	139		7							146
K689	経皮経肝胆管ステント挿入術	2									2
K691-2	経皮的肝膿瘍ドレナージ術	7		2							9

診療報酬 区分番号	手術・処置名	内科	小児 科	外科	産婦 人科	整形 外科	皮膚 科	耳鼻 咽喉 科	緩和 ケア 内科	回復 期リ ハビリ	計
K6992	膵結石手術（経十二指腸乳頭によるもの）	91									91
K699-2	体外衝撃波膵石破碎術（一連につき）	200									200
K708-3	内視鏡的膵管ステント留置術	218									218
K7151	腸重積症整復術（非観血的なもの）			1							1
K7211	内視鏡的大腸ポリープ・粘膜切除術（長径2センチメートル未満）	411		13							424
K7212	内視鏡的大腸ポリープ・粘膜切除術（長径2センチメートル以上）	24		1							25
K721-4	早期悪性腫瘍大腸粘膜下層剥離術	3									3
K722	小腸結腸内視鏡的止血術	20		6							26
K725	腸瘻造設術	1									1
K735-2	小腸・結腸狭窄部拡張術（内視鏡によるもの）			13							13
K735-4	下部消化管ステント留置術	1		8							9
K745	肛門周囲膿瘍切開術							1			1
K775	経皮的腎（腎盂）瘻造設術			1							1
K805	膀胱瘻造設術	1									1
K8282	包茎手術（環状切除術）	1									1
K849	女子外性器腫瘍摘出術				1						1
K851-2	外陰・陰血腫除去術				3						3
K856	陰壁腫瘍摘出術				1						1
K856-2	陰壁嚢腫切除術				1						1
K861	子宮内膜搔爬術				8						8
K866	子宮頸管ポリープ切除術				1						1
K893	吸引娩出術				48						48
K8941	鉗子娩出術（低位（出口）鉗子）				1						1
K8942	鉗子娩出術（中位鉗子）				1						1
K895	会陰（陰門）切開及び縫合術（分娩時）				10						10
K8961	会陰（陰壁）裂創縫合術（分娩時）（筋層に及ぶもの）				33						33
K8962	会陰（陰壁）裂創縫合術（分娩時）（肛門に及ぶもの）				3						3
K8963	会陰（陰壁）裂創縫合術（分娩時）（陰円蓋に及ぶもの）				6						6
K897	頸管裂創縫合術（分娩時）				16						16
K901	子宮双手圧迫術（大動脈圧迫術を含む。）				4						4
K902	胎盤用手剥離術				3						3
K9063	子宮頸管縫縮術（縫縮解除術（チューブ抜去術））				3						3
K907	胎児外回転術				3						3
K9091口	流産手術（妊娠11週までの場合）（その他のもの）				47						47
K909-2	子宮内容除去術（不全流産）				2						2
K9131	新生児仮死蘇生術（仮死第1度のもの）		10								10

診療報酬 区分番号	手術・処置名	内科	小児 科	外科	産婦 人科	整形 外科	皮膚 科	耳鼻 咽喉 科	緩和 ケア 内科	回復 期リ ハビリ	計
K9231	術中術後自己血回収術（自己血回収器具によるもの）（濃縮及び洗浄によるもの）					5					5
	計	1,616	12	170	195	31	12	8	3	14	2,061

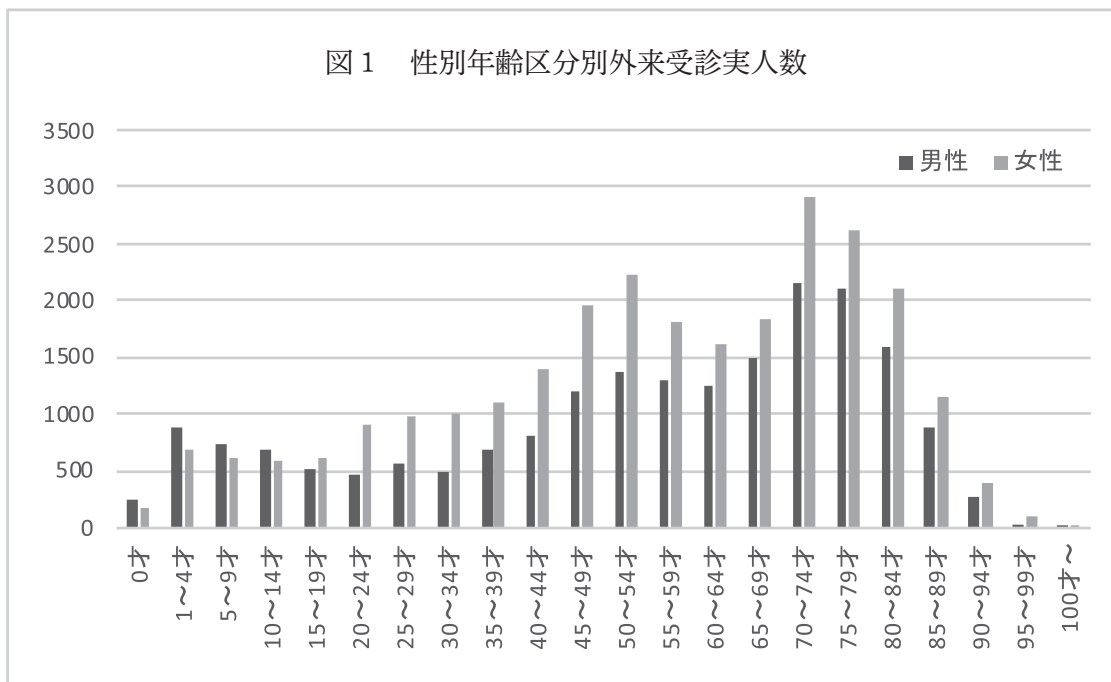
(6)DPC 6 桁傷病名別患者数 (上位50)

傷病 6 桁	傷病名	件数	構成比%	累積%
060100	小腸大腸の良性疾患 (良性腫瘍を含む。)	444	5.9%	5.9%
07040x	股関節骨頭壊死、股関節症 (変形性を含む。)	369	4.9%	10.7%
070230	膝関節症 (変形性を含む。)	296	3.9%	14.6%
180030	その他の感染症 (真菌を除く)	254	3.4%	18.0%
060360	慢性膵炎 (膵嚢胞を含む。)	254	3.4%	21.4%
110280	慢性腎炎症候群・慢性間質性腎炎・慢性腎不全	217	2.9%	24.2%
120260	分娩の異常	207	2.7%	27.0%
010060	脳梗塞	164	2.2%	29.1%
040040	肺の悪性腫瘍	155	2.0%	31.2%
060035	結腸 (虫垂を含む。) の悪性腫瘍	152	2.0%	33.2%
050130	心不全	148	2.0%	35.1%
060335	胆嚢水腫、胆嚢炎等	143	1.9%	37.0%
060340	胆管 (肝内外) 結石、胆管炎	142	1.9%	38.9%
060020	胃の悪性腫瘍	139	1.8%	40.7%
110310	腎臓または尿路の感染症	137	1.8%	42.5%
050050	狭心症、慢性虚血性心疾患	130	1.7%	44.2%
060210	ヘルニアの記載のない腸閉塞	129	1.7%	46.0%
060150	虫垂炎	124	1.6%	47.6%
06007x	膵臓、脾臓の腫瘍	124	1.6%	49.2%
120180	胎児及び胎児付属物の異常	113	1.5%	50.7%
060160	鼠径ヘルニア	111	1.5%	52.2%
090010	乳房の悪性腫瘍	110	1.5%	53.6%
160800	股関節大腿近位骨折	96	1.3%	54.9%
040080	肺炎等	90	1.2%	56.1%
060050	肝・肝内胆管の悪性腫瘍 (続発性を含む。)	81	1.1%	57.2%
10007x	2型糖尿病 (糖尿病性ケトアシドーシスを除く)	80	1.1%	58.2%
040081	誤嚥性肺炎	74	1.0%	59.2%
060102	穿孔または膿瘍を伴わない憩室性疾患	67	0.9%	60.1%
120140	流産	66	0.9%	61.0%
120170	早産、切迫早産	65	0.9%	61.8%
060040	直腸肛門 (直腸 S 状部から肛門) の悪性腫瘍	64	0.8%	62.7%
120060	子宮の良性腫瘍	59	0.8%	63.4%
040110	間質性肺炎	57	0.8%	64.2%
12002x	子宮頸・体部の悪性腫瘍	57	0.8%	64.9%
050170	閉塞性動脈疾患	56	0.7%	65.7%
180040	手術・処置等の合併症	55	0.7%	66.4%
060330	胆嚢疾患 (胆嚢結石など)	53	0.7%	67.1%
060130	食道、胃、十二指腸、他腸の炎症 (その他良性疾患)	52	0.7%	67.8%
060350	急性膵炎	52	0.7%	68.5%
060300	肝硬変 (胆汁性肝硬変を含む。)	50	0.7%	69.1%
160760	前腕の骨折	49	0.6%	69.8%
010040	非外傷性頭蓋内血腫	48	0.6%	70.4%
080010	膿皮症	47	0.6%	71.0%
160610	四肢筋腱損傷	47	0.6%	71.7%
070343	脊柱管狭窄 (脊椎症を含む。) 腰部骨盤、不安定椎	43	0.6%	72.2%
030250	睡眠時無呼吸	43	0.6%	72.8%

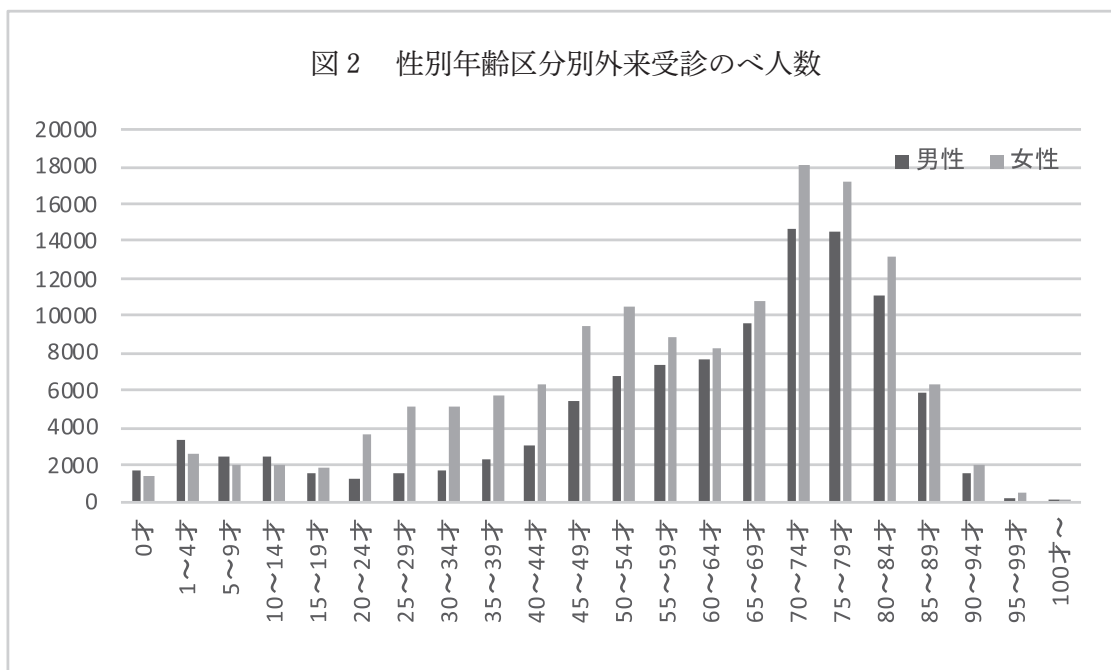
傷病6桁	傷病名	件数	構成比%	累積%
030400	前庭機能障害	40	0.5%	73.3%
040200	気胸	38	0.5%	73.8%
180010	敗血症	35	0.5%	74.3%
060370	腹膜炎、腹腔内膿瘍（女性器臓器を除く。）	35	0.5%	74.8%
	その他の傷病	1,912	25.2%	100.0%
計		7,573		

3. 外来患者統計

(1) 性別年齢区分別患者数



性別	男性	女性
人数	19,811	26,856
平均年齢	53.5	54.7



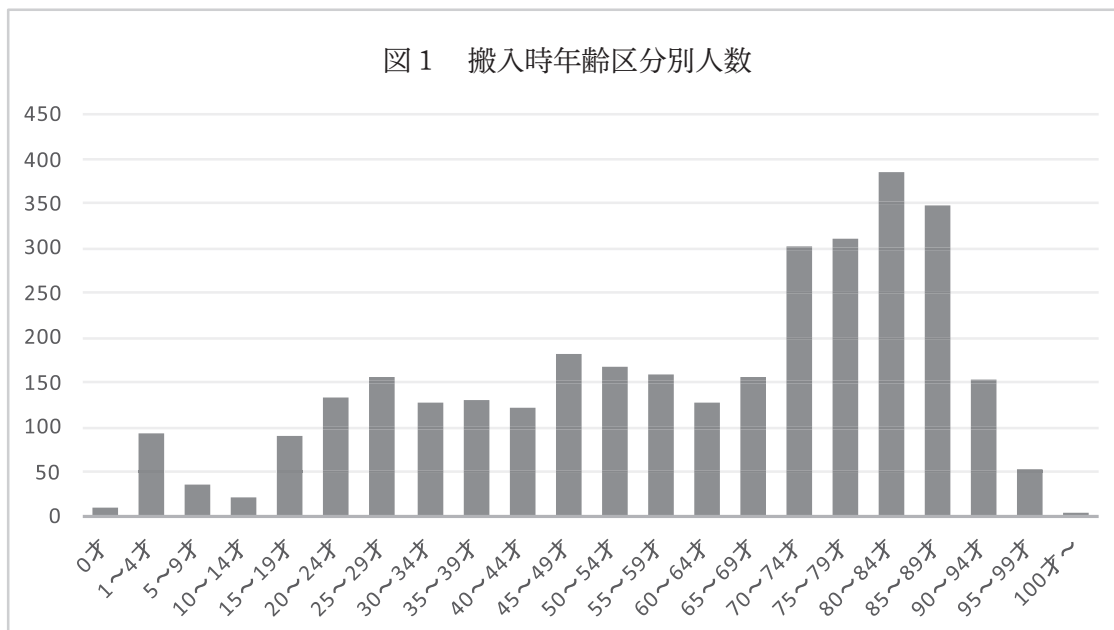
性別	男性	女性
人数	106,813	141,236
平均年齢	59.5	57.8

(2) 死因中間分類別件数（外来・在宅）および死亡時の年齢

分類名	死因 ICD コード	ICDCD 中間分類表示	在宅	外来
感染・寄生虫	A30-A49	その他の細菌性疾患	1	
新生物	C00-C14	口唇、口腔および咽頭		1
	C15-C26	消化器	2	1
	C30-C39	呼吸器および胸腔内臓器		1
	C51-C58	女性生殖器		1
	C64-C68	尿路		1
	C81-C96	原発と記載されたまたは推定されたリンパ組織、造血組織および関連組織の悪性新生物		
血液・免疫	D50-D53	栄養性貧血		1
内分泌・代謝	E10-E14	糖尿病	1	
神経	G20-G26	錐体外路障害および異常運動	1	
	G40-G47	挿間性および発作性障害		1
循環器	I20-I25	虚血性心疾患		13
	I30-I52	その他の型の心疾患	1	10
	I60-I69	脳血管疾患	1	3
	I70-I79	動脈、細動脈および毛細血管の疾患		8
	J10-J18	インフルエンザおよび肺炎		5
	J40-J47	慢性下気道疾患	1	
	J60-J70	外的因子による肺疾患		3
	J80-J84	主として間質を障害するその他の呼吸器疾患		1
J85-J86	下気道の化膿性およびえ（壊）死性病態		1	
消化器	K55-K63	腸のその他の疾患		2
	K90-K93	消化器系のその他の疾患		2
皮膚	L80-L99	皮膚および皮下組織のその他の障害		1
尿路生殖器	N17-N19	腎不全	1	2
損傷・中毒	T15-T19	自然開口部からの異物侵入の作用		1
	T66-T78	外因のその他および詳細不明の作用		1
特殊目的	U00-U49	原因不明の新たな疾患又はエマージェンシーコードの暫定分類		1
合計			9	62
死亡時の年齢			81.3	84.4

4. 救急患者統計

(1) 搬入時年齢区分、重症度・転帰



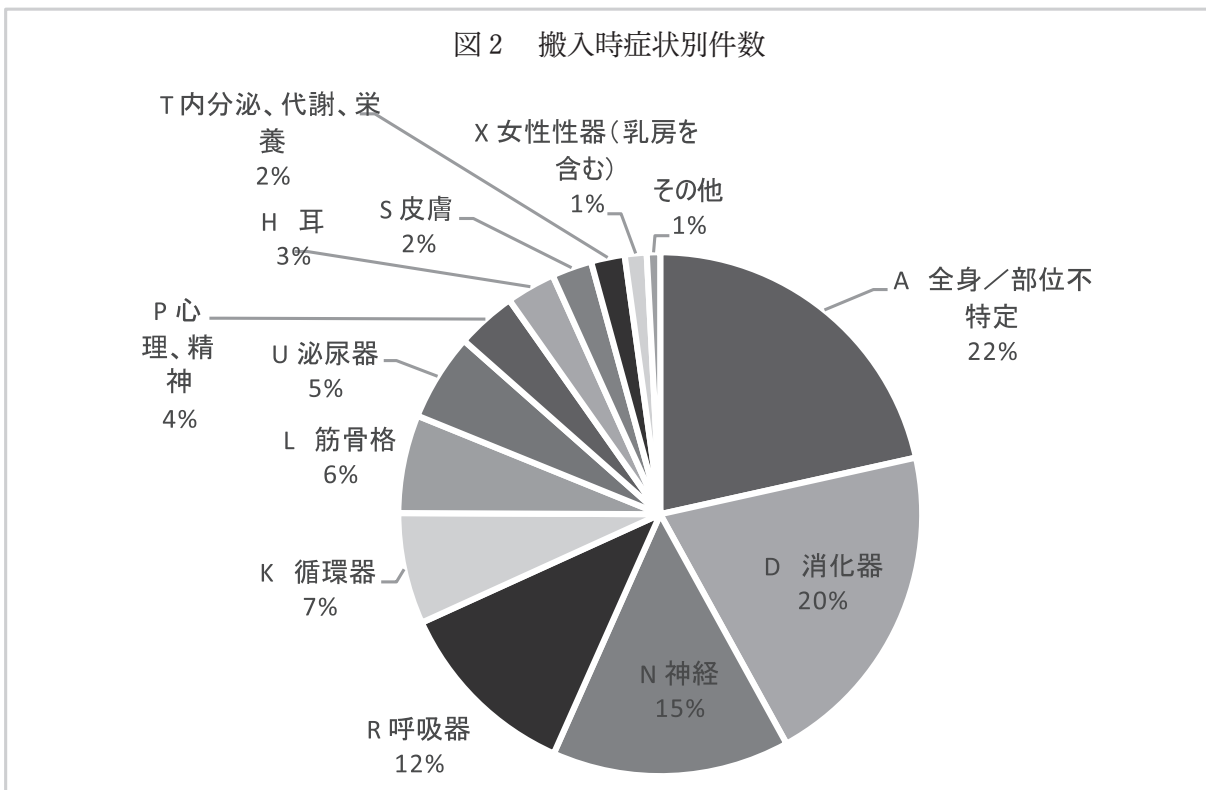
(2) 重症度・転帰別人数

重症度	外来帰宅	入院	転院・転送	外来死亡	総計
軽症	1,588	237	14		1,839
重症	472	793	23	1	1,289
重篤	3	74	1	27	105
死亡				32	32
計	2,063	1,104	38	32	3,237

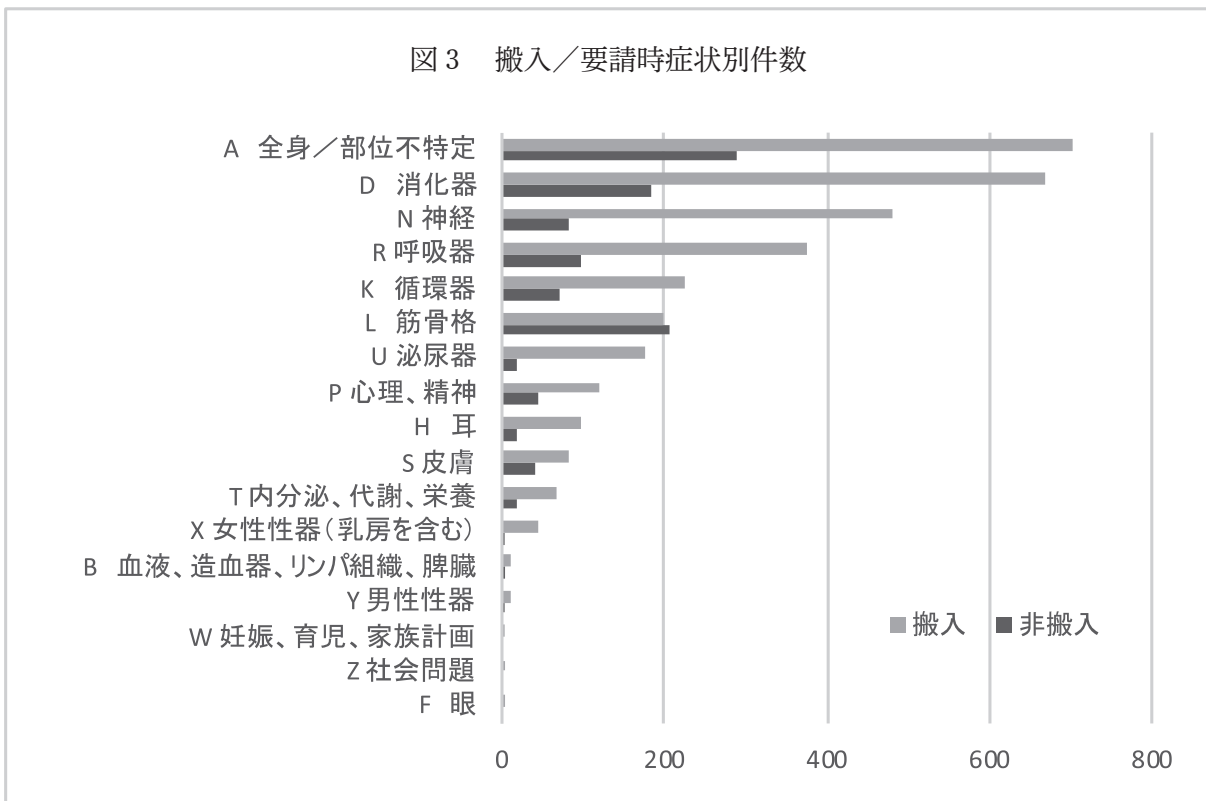
(3) 消防局（自治体）別受け入れ実績

消防機関名称	搬入	非搬入	要請%
川口市消防局	2,418	821	74.6%
さいたま市消防局	737	222	22.1%
蕨市消防本部	44	7	1.2%
戸田市消防署	16	5	0.5%
越谷市消防本部	13	8	0.5%
草加八潮消防局	13	6	0.4%
春日部市消防本部	4	3	0.2%
埼玉西部消防局	4	0	0.1%
川越地区消防局	3	0	0.1%
埼玉県央広域消防本部	2	2	0.1%
埼玉東部消防組合	1	1	
吉川松伏消防組合	1	0	
埼玉西部消防組合	1	0	
坂戸・鶴ヶ島消防組合本部	1	0	
入間東部地区事務組合消防本部	1	0	
西入間広域消防組合	1	0	
秩父消防本部	1	0	
東京都	1	2	
茨城県	1	0	
千葉県	1	0	
不明	1	1	
計	3,265	1,078	4,343

(4) 搬入時症状別件数



(5) 搬入 / 要請時症状別件数



5. 地域連携のまとめ

(1) 診療科別紹介受入数

診療科	紹介受入数
内科	1,829
夜間休日	216
救急	332
循環器外来	177
消化器外来	416
糖尿病外来	174
呼吸器外来	79
甲状腺外来	67
腎外来	19
血液外来	30
神経内科外来	56
内科小計	3,395
小児科	383
アレルギー外来	2
乳児検診	0
小児科小計	385
外科	377
産婦人科	562
整形外科	1,418
皮膚科	571
耳鼻咽喉科	324
眼科	155
脳神経外科	138
泌尿器科	281
精神神経科	54
麻酔科	32
化学療法	5
リハビリ科	155
緩和ケア内科	397
透析	10
在宅	7
健診後外来	30
検査 (生理検査+内視鏡)	332
検査 (放射線科)	1,315
合計	13,723

(2) 登録医療機関別実績

病院名 (名称順)	紹介		合計数
	受入	転医	
青木中央クリニック	205	110	315
あおぞらクリニック埼玉	21	6	27
赤羽在宅クリニック	18	19	37
あきもと皮フ科クリニック	99	6	105
あそか眼科	1	0	1
新井宿駅前内科クリニック	58	45	103
あらかきウィメンズクリニック	10	6	16
安行かもめクリニック	3	4	7
安行メディカルクリニック	12	10	22
いじまクリニック	0	0	0
石井医院 (さいたま市)	1	1	2
石井医院 (川口市)	39	26	65
石井クリニック	36	30	66
いしい内科クリニック	5	9	14
いつきクリニック	3	19	22
糸魚川整形外科医院	35	20	55
いとう医院	1	0	1
井上医院	3	1	4
井本医院	7	2	9
植村内科クリニック	94	97	191
山内クリニック	0	0	0
楠本こどもクリニック	0	0	0
大関会クリニック	0	0	0
大宮在宅クリニック	6	3	9
越智整形外科	17	10	27
おひさまこどもクリニック	13	0	13
かかず内科クリニック	6	1	7
かがやきクリニック川口	6	4	10
鹿島診療所	94	67	161
片野耳鼻咽喉科	15	1	16
かねこ内科リウマチ科 クリニック	31	22	53
かるがも上尾クリニック	2	2	4
かるがもファミリークリニック	3	8	11
かわぐち泌尿器科クリニック	0	0	0
川口ホームケアクリニック	3	2	5
かわぐちミエルカクリニック	0	0	0
かわぐちレディースクリニック	83	7	90
川口六間クリニック	2	1	3
川嶋医院	0	0	0
川田クリニック	4	1	5
菊野ホームメディカルクリニック	7	5	12
北村医院	28	8	36
キッズクリニック川口前川	4	0	4
キャップスククリニック川口	0	0	0
栗原内科医院	1	4	5

病院名 (名称順)	紹介		合計数
	受入	転医	
健クリニック	17	10	27
こうけつ内科胃腸内科クリニック	9	6	15
こまくさ診療所	29	15	44
こむら循環器内科クリニック	0	0	0
小谷野医院	14	9	23
小谷場クリニック	30	22	52
今野医院	85	79	164
埼仁クリニック蔵	1	1	2
埼玉川口クリニック	151	128	279
さくらキッズクリニック	3	1	4
桜レディースクリニック	4	1	5
さとう内科ファミリークリニック	0	0	0
里村クリニック	72	47	119
Sunny キッズクリニック	40	2	42
沢近医院	12	23	35
慈孝内科外科クリニック	64	27	91
芝中央医院	40	33	73
芝西医院	119	122	241
渋谷医院	1	2	3
しみずクリニックふさ	424	336	760
しみず整形外科クリニック	320	241	561
下条医院	10	2	12
しもむら内科クリニック	36	20	56
白川クリニック	22	2	24
しろくま在宅診療所	1	3	4
S K Yファミリークリニック	3	4	7
菅原整形外科	26	7	33
すぎた内科クリニック	6	6	12
須田医院	67	38	105
スマイル内科小児科クリニック	22	9	31
関根内科医院	3	2	5
草加グリーンクリニック	0	0	0
そら内科クリニック	0	3	3
高橋内科クリニック	11	12	23
田代クリニック	9	4	13
だてクリニック	18	16	34
たなかファミリークリニック	1	0	1
田平内科	3	0	3
田山医院	11	22	33
辻川ホームクリニック	10	6	16
つのだ内科糖尿病クリニック	13	9	22
デュエット内科クリニック	1	2	3
ときとうクリニック	23	21	44
徳竹医院	3	2	5
土佐クリニック	30	46	76
戸塚安行かみうら耳鼻咽喉科	38	4	42
戸塚安行げん眼科	3	2	5

病院名 (名称順)	紹介		合計数
	受入	転医	
とみた脳神経外科クリニック	5	2	7
ともクリニック	9	14	23
とりごえクリニック	11	10	21
ながかわ耳鼻咽喉科	15	2	17
中村眼科	9	18	27
虹クリニック	20	19	39
根岸台診療所	17	17	34
練馬在宅クリニック	0	0	0
のむら整形外科クリニック	13	11	24
ハーモニッククリニック	37	17	54
はしもと内科クリニック	10	6	16
鳩ヶ谷第一クリニック	18	7	25
はとがや緑内科クリニック	12	5	17
鳩ヶ谷米山クリニック	4	2	6
はやしクリニック	205	212	417
春野クリニック	11	10	21
パンジー皮膚科クリニック	0	0	0
東浦和耳鼻咽喉科	0	0	0
東浦和内科外科クリニック	55	60	115
東川口クリニック整形外科・内科	57	15	72
ひまわり診療所	7	4	11
氷室医院	6	1	7
平井こどもクリニック	100	3	103
ひらた内科・在宅クリニック	12	7	19
フクダクリニック	8	5	13
布施小児科内科医院	2	0	2
ふたばクリニック	3	5	8
舟田クリニック	135	41	176
平愛クリニック	10	15	25
ほしあい眼科	13	8	21
本町クリニック	9	4	13
前川皮フ科・形成外科クリニック	0	0	0
前川レディースクリニック	0	0	0
牧野医院	33	26	59
増田内科クリニック	2	3	5
増渕ファミリークリニック	4	3	7
まの内科胃腸科クリニック	59	52	111
ままだ皮フ科	82	1	83
丸山クリニック	6	5	11
南浦和高崎医院	6	6	12
みねぎし耳鼻咽喉科クリニック	7	2	9
みやぎクリニック	16	14	30
みらいメディカルクリニック川口中央	30	38	68
メディクス草加クリニック	0	0	0
目時医院	12	6	18
目時クリニック	23	10	33

病院名 (名称順)	紹介		合計数
	受入	転医	
森医院	8	2	10
やじまトータルケアクリニック	81	60	141
柳崎眼科クリニック	9	2	11
悠翔会在宅クリニック川口	41	25	66
ゆずな内科在宅クリニック	0	0	0
ゆたかクリニック東川口駅前	10	8	18
よこお整形外科クリニック	27	21	48
らびっとクリニック	5	3	8
リハビリテーションクリニック杜	36	28	64
若林小児科内科医院	17	6	23
わらび駅前耳鼻咽喉科クリニック	8	1	9

(3) 医療機関別実績 (病院・法人含む)

病院名 (合計数順)	紹介		合計数
	受入	転医	
川口市立医療センター	208	375	583
埼玉県済生会川口総合病院	152	302	454
自治医科大学附属さいたま医療センター	119	213	332
かわぐち心臓呼吸器病院	121	151	272
獨協医科大学埼玉医療センター	77	173	250
さいたま赤十字病院	74	138	212
東川口病院	110	63	173
さいたま市立病院	47	88	135
帝京大学医学部附属病院	47	86	133
埼玉県立がんセンター	30	71	101
東京大学医学部附属病院	21	73	94
埼玉西協同病院	55	37	92
埼玉県立小児医療センター	12	75	87
上尾中央総合病院	25	44	69
戸田中央総合病院	32	36	68
はとがや病院	21	45	66
齋藤記念病院	38	27	65
川口工業総合病院	30	32	62
日本大学病院	15	35	50
川口さくら病院	23	24	47
順天堂大学医学部附属順天堂医院	18	28	46
東和病院	20	25	45
益子病院	27	17	44
安東病院	26	18	44
がん研有明病院	24	20	44
埼玉メディカルセンター	26	16	42
国立がん研究センター中央病院	22	17	39
埼玉医科大学総合医療センター	11	23	34
メディカルトピア草加病院	6	27	33
川口誠和病院	19	11	30

(4) 医療機関別実績（診療所・クリニック・法人含む）

①紹介受入

医療機関名（上位30件） 紹介受入

さいわい診療所	612
しみずクリニックふさ	423
しみず整形外科クリニック	319
浦和民主診療所	281
青木中央クリニック	204
はやしクリニック	204
メディカルクリニック ドクターランド	155
埼玉川口クリニック	151
舟田クリニック	135
川口診療所	120
芝西医院	118
東浦和耳鼻咽喉科	111
平井こどもクリニック	100
あきもと皮フ科クリニック	98
植村内科クリニック	93
鹿島診療所	93
今野医院（さいたま市）	85
ままだ皮フ科	82
かわぐちレディースクリニック	82
やじまトータルケアクリニック	81
武南病院附属クリニック	75
里村クリニック	71
川口市こども夜間救急診療所	69
望星東クリニック	69
須田医院	66
慈孝内科外科クリニック	63
まの内科胃腸科クリニック	59
新井宿駅前内科クリニック	57
東川口クリニック整形外科内科	56
東浦和内科外科クリニック	54
あずま在宅クリニック	44

②転医紹介

医療機関名（上位30件） 紹介受入

しみずクリニックふさ	335
しみず整形外科クリニック	240
はやしクリニック	211
さいわい診療所	196
埼玉川口クリニック	128
芝西医院	121
青木中央クリニック	109
メディカルクリニック ドクターランド	101
植村内科クリニック	96
浦和民主診療所	79
今野医院（さいたま市）	78
鹿島診療所	66
やじまトータルケアクリニック	60
東浦和内科外科クリニック	60
まの内科胃腸科クリニック	52
あずま在宅クリニック	48
土佐クリニック	46
里村クリニック	46
新井宿駅前内科クリニック	44
川口診療所	42
舟田クリニック	41
望星東クリニック	39
みらいメディカルクリニック川口中央	38
須田医院	37
芝中央医院	32
リハビリテーションクリニック杜	28
石井クリニック（川口市）	28
さいたまセントラルクリニック	26
牧野医院	26
慈孝内科外科クリニック	26
あすはゆりハビリクリニク	25

6. がん登録統計 2021年症例 (2021年に診断もしくは当院初診日)

注)「治療」とは最初の診断後に初めて計画された、初回の治療(経過観察の決定含む)

(1) 登録患者の性別・年代構成

性別	件数	平均年齢
男性	426	73.8
女性	418	67.5
合計	844	70.7

(2) 登録時居住地別件数

登録時居住地	件数	構成比
川口市	608	72.0%
さいたま市	160	19.0%
所沢市	19	2.3%
蕨市	11	1.3%
越谷市	9	1.1%
県内その他	27	3.2%
他都県	10	1.2%

(3) 部位/治療方針・フォローアップ先別登録数

部位	治療方針 フォローアップ先	当院で 治療開始	他施設からの 治療継続	他施設で 治療終了後の 経過観察等 ※1	他施設へ 紹介	その他	合計	構成比
大腸		144	2	19	6		171	20.3%
胃		79		12	9	1	101	12.0%
乳房		66	2	8	24		100	11.8%
肺		38	1.0	46	10		95	11.3%
子宮頸部		40		5	17		62	7.3%
膵臓		31		16	6	1	54	6.4%
肝		25		9			34	4.0%
皮膚		14			13		27	3.2%
前立腺		3	7	8	4	1	23	2.7%
膀胱		2		5	13	1	21	2.5%
骨髄		10	1	3	4		18	2.1%
リンパ節		10		2	6		18	2.1%
子宮		3		2	11		16	1.9%
肝外胆管		8		6	2		16	1.9%
食道		4		4	5		13	1.5%
卵巣		4		5	1		10	1.2%
胆のう		7					7	0.8%
脳				3	3		6	0.7%
十二指腸・小腸		4		1	1		6	0.7%
部位の明示されない悪性腫瘍		3		1	1		5	0.6%
その他		11		21	9		41	4.9%
	合計	506	13	176	145	4	844	100.0%

※1 緩和ケア治療を含む

(4) 来院経路 / 治療前ステージ別件数

来院経路 \ ステージ	潜伏期	0	I	II	III	IV	該当なし	不明	合計
自主受診※ 2	0	24	46	24	26	56	13	37	226
他施設から紹介	0	34	64	30	34	87	20	123	392
他疾患経過観察※ 3	0	25	61	20	13	17	7	36	179
その他（救急）	0	3	4	1	4	16	3	16	47
合計	0	86	175	75	77	176	43	212	844

※ 2 自覚症状を訴え自ら受診

※ 3 自院他診療科経由で受診

(5) 発見経緯 / 治療前ステージ別

発見経緯 \ ステージ	潜伏期	0	I	II	III	IV	該当なし	不明	合計
がん検診、健診	0	39	48	12	9	8	3	26	145
他疾患経過観察※ 4	0	16	54	19	13	27	8	39	176
剖検発見	0	0	0	0	0	0	0	0	0
その他（自覚症状含む）	0	30	69	41	49	131	28	117	465
不明	0	1	4	3	6	10	4	30	58
合計	0	86	175	75	77	176	43	212	844

※ 4 他疾患で医療機関治療中に発見

7. 副作用報告

(1) 副作用評価別内訳 (副作用名でカウントのため薬剤で重複あり)

評価	2. ほぼ確実		3. 可能性あり	
	グレード2	グレード1	グレード2	グレード3
件数	0	17	18	11

(2) 症状分類と重篤度グレード分布

症状分類 CD	1	2	3	計
01 皮膚	8	13	1	22
02 頭痛				
03 精神・神経	1			1
04 眼				
05 耳				
06 胃腸	6	2	1	9
07 肝・胆	1	1	1	3
08 循環器				
09 呼吸器			3	3
10 血液		1	2	3
11 腎・泌尿器			3	3
12 浮腫				
13 過敏症				
14 ショック			1	1
15 血糖				
16 骨格筋		1		1
17 検査値異常				
18 悪性症候群				
99 その他	6	4		10
計	22	22	12	56

(3) 重篤度グレード3の症例の被疑薬

症状分類 CD	被疑薬	副作用症状
01 皮膚	トラゼンタ錠	水疱性類天疱瘡
06 胃腸	コミナティ筋注用	腸閉塞
07 肝・胆	トリプタノール錠10mg	薬剤性肝障害
09 呼吸器	プラリア皮下注60mg シリンジ	肺炎
09 呼吸器	コミナティ筋注用	肺血栓塞栓症
10 血液	トラマーール OD25mg	プロトロンビン時間延長
10 血液	コミナティ筋注用	ITP
11 腎・泌尿器	バンコマイシン塩酸塩点滴	腎機能障害
11 腎・泌尿器	タゾピペ配合静注用	腎機能障害
11 腎・泌尿器	クリンダマイシン注射液	腎機能障害
14 ショック	コミナティ筋注用	アナフィラキシー

(4) 重篤度グレード2の症例の被疑薬

症状分類 CD	被疑薬	副作用症状
01 皮膚	ミノサイクリン塩酸塩点滴用	薬疹
01 皮膚	ミノサイクリン塩酸塩点滴用	薬疹
01 皮膚	コミナティ筋注用	全身性多形紅斑
01 皮膚	カロナール	発疹
01 皮膚	アセリオ	発疹
01 皮膚	ファモチジン注	発疹
01 皮膚	コミナティ筋注用	発疹
01 皮膚	バラシクロビル錠	体幹部・四肢の皮疹
01 皮膚	コミナティ筋注用	紅斑
01 皮膚	ディパシオ I pa	薬疹
01 皮膚	カロナール錠500mg	中毒疹
01 皮膚	ボノサップバック400	薬疹
01 皮膚	コミナティ筋注用	発疹
06 胃	ネイリンカプセル100mg	下痢
06 胃	リベルサス錠3mg	虚血性腸炎
07 肝・胆	ネイリンカプセル100mg	薬剤性肝障害
10 血液	ネイリンカプセル100mg	白血球減少
16 骨格筋	コミナティ筋注用	横紋筋融解症

(5) 医薬品副作用被害救済制度の申請

- ①腎機能障害（バンコマイシン塩酸塩点滴静注用1g「ファイザー」、タゾピペ配合静注用4.5g「明治」、クリンダマイシン注射液600mg「タイヨー」・薬疹（ミノサイクリン塩酸塩点滴静注用100mg「日医工」、ミノサイクリン塩酸塩錠100mg「サワイ」）→申請受理された21.9
- ②水疱性類天疱瘡（トラゼンタ錠5mg）
- ③肺炎（プラリア）
- ④薬疹（ディパシオ IPa）
- ⑤虚血性腸炎（リベルサス）

(6) 新型コロナウイルスワクチン接種に伴う健康被害救済制度の申請

コミナティ筋注 申請5件（①20歳代女性：発熱・嘔気・発疹、②30歳代女性：アナフィラキシー、③30歳代男性：肺血栓塞栓症、④80歳代男性：発熱、⑤50歳代男性：本態性血小板減少性紫斑病）、提案後申請無し3件

8. 細菌薬剤感受性検査統計

埼玉協同病院 薬剤感受性率 (外来) 期間: 2021/1/1~2021/12/31

自然耐性: R

菌名	株数	ABPC	PIPC	SBT/ ABPC	TAZ/ PIPC	CEZ	CTX	CTRX	CAZ	CFPM	OMZ	MEPM	GM	AMK	MINO	LVFX	ST
<i>Escherichia coli</i> (non-ESBL)	462	76	80	87	100	83	98	98	99	100	99	100	96	100	95	79	89
<i>Escherichia coli</i> (ESBL)	64	R	R	R	R	R	R	R	R	R	100	100	77	100	97	11	69
<i>Klebsiella pneumoniae</i> *参考値	115	R	84	85	95	84	90	90	90	90	99	99	98	100	89	97	90
<i>Klebsiella oxytoca</i> *参考値	22	R	96	50	100	9	100	100	100	100	100	100	100	100	96	100	95
<i>Klebsiella aerogenes</i> *参考値	17	R	82	R	82	R	77	82	82	100	R	100	100	100	94	100	100
<i>Enterobacter cloacae</i> *参考値	9	R	100	R	100	R	89	78	89	100	R	100	100	100	100	100	78
<i>Serratia marcescens</i> *参考値	14	R	100	R	100	R	93	100	100	100	R	100	100	100	71	100	100
<i>Proteus mirabilis</i>	32	88	88	90	100	6	88	87	88	88	100	100	100	100	R	97	90

グラム陰性桿菌 グトウ糖非発酵菌

菌名	株数	ABPC	PIPC	SBT/ ABPC	TAZ/ PIPC	CEZ	CTX	CTRX	CAZ	CFPM	OMZ	MEPM	GM	AMK	MINO	LVFX	ST
<i>Pseudomonas aeruginosa</i>	109	R	96	R	97	R	R	R	97	98	R	97	97	99	R	93	R

菌名	株数	ABPC	SBT/ ABPC	CTX	CAM	TC
<i>Haemophilus influenzae</i>	67	54	76	100	97	76

グラム陽性球菌

菌名	株数	ABPC	CEZ	MINO	LVFX	ST	VCM	TEIC	DAP	LZD
<i>Staphylococcus aureus</i> MRSA	120	-	R	91	33	98	100	100	100	100
<i>Staphylococcus aureus</i> MSSA	235	-	100	99	88	99	100	100	100	100
<i>Enterococcus faecalis</i>	102	100	R	26	96	R	100	100	100	100
<i>Enterococcus faecium</i> *参考値	5	20	R	40	R	R	100	100	100	100

*参考値: 30株に満たないため、参考値となりません

「-」: 判定基準なし

菌名	株数	PGG	ABPC	CTX	CTRX	MEPM	LVFX	OLDM	VCM
<i>S.pyogenes</i> (A群溶連菌) *参考値	20	100	100	100	100	100	90	95	100
<i>S.galactiae</i> (B群溶連菌)	197	100	100	100	100	100	72	68	100
<i>S.pneumoniae</i>	79	91	91	96	98	76	99	46	100

埼玉協同病院 薬剤感受性率 (入院) 期間：2021/1/1～2021/12/31

グラム陰性桿菌 腸内細菌科

自然耐性：R

菌名	株数	ABPC	PIPC	SBT/ ABPC	TAZ/ PIPC	OEZ	CTX	CTRX	CAZ	CFPM	CMZ	MEPM	GM	AMK	MINO	LVFX	ST
		ピクシリン	ピベラシリン	スルバクタム	タリドベ	セフトリアキソン	セフトリオキサム	セフトリアキソン	セフトリアキソン	セフトリアキソン	セフトリアキソン	セフトリアキソン	メロペネム	クワンタシン	アモキシシリン	ミノサイクリン	レボフロキサシン
<i>Escherichia coli</i> (non-ESBL)	186	75	79	86	100	86	98	98	100	99	100	100	97	100	98	79	91
<i>Escherichia coli</i> (ESBL)	39	R	R	R	R	R	R	R	R	R	100	100	82	100	97	13	64
<i>Klebsiella pneumoniae</i>	76	R	83	84	93	86	88	88	88	88	100	100	96	100	91	97	95
<i>Klebsiella oxytoca</i> *参考値	26	R	96	81	100	23	100	100	100	100	100	100	100	100	100	100	100
<i>Klebsiella aerogenes</i> *参考値	26	R	62	R	62	R	54	54	58	92	R	100	100	100	96	100	100
<i>Enterobacter cloacae</i> *参考値	15	R	73	R	80	R	53	60	60	100	R	100	100	100	87	93	87
<i>Serratia marcescens</i> *参考値	13	R	69	R	77	R	69	69	100	100	R	100	100	100	62	92	100
<i>Proteus mirabilis</i> *参考値	14	79	93	93	100	R	93	93	93	93	100	100	100	100	R	93	86

グラム陰性桿菌 ブドウ糖非発酵菌

菌名	株数	ABPC	PIPC	SBT/ ABPC	TAZ/ PIPC	OEZ	CTX	CTRX	CAZ	CFPM	CMZ	MEPM	GM	AMK	MINO	LVFX	ST
		ピクシリン	ピベラシリン	スルバクタム	タリドベ	セフトリアキソン	セフトリオキサム	セフトリアキソン	セフトリアキソン	セフトリアキソン	セフトリアキソン	セフトリアキソン	メロペネム	クワンタシン	アモキシシリン	ミノサイクリン	レボフロキサシン
<i>Pseudomonas aeruginosa</i>	91	R	90	R	91	R	R	R	89	90	R	91	93	99	R	89	R

菌名	株数	ABPC	SBT/ ABPC	CTX	GAM	TC
		ピクシリン	スルバクタム	セフトリオキサム	クラリスロマイシン	チトラサイクリン
<i>Haemophilus influenzae</i> *参考値	11	67	92	100	92	83

グラム陽性球菌

菌名	株数	ABPC	OEZ	MINO	LVFX	ST	VCM	TEIC	DAP	LZD
		ピクシリン	セフトリアキソン	ミノサイクリン	レボフロキサシン	バクタラミン	バンコマイシン	チクロファン	ダクトマイシン	リネゾリド
<i>Staphylococcus aureus</i> MRSA	67	-	R	69	16	100	100	100	100	100
<i>Staphylococcus aureus</i> MSSA	117	-	100	100	94	100	100	100	100	100
<i>Enterococcus faecalis</i>	81	100	R	28	96	R	100	100	100	99
<i>Enterococcus faecium</i>	32	34	R	38	27	R	100	100	100	100

*参考値：30株に満たないため、参考値となりません

「-」：判定基準なし

菌名	株数	PCG	ABPC	CTX	CTRX	MEPM	LVFX	CLDM	VCM
		ヘニシリンG	ピクシリン	セフトリオキサム	セフトリアキソン	メロペネム	レボフロキサシン	クワンタシン	バンコマイシン
<i>S.pyogenes</i> (A群溶連菌) *参考値	5	100	100	100	100	100	80	80	100
<i>S.agalactiae</i> (B群溶連菌) *参考値	40	100	100	100	100	100	65	82	100
<i>S.pneumoniae</i> *参考値	15	100	100	100	100	100	100	27	100

9. 病理年報

2021年病理年報 法人内院所別統計

院所名	2021年	
	検体数	主な病変 (疑い含む)
浦和民主診療所	上部消化管生検 108	食道扁平上皮癌 1、胃癌 11、胃腺腫 3
川口診療所	上部消化管生検 16	胃癌 4
さいわい診療所	上部消化管生検 73	食道扁平上皮癌 1、胃癌 6、胃腺腫 3
埼玉協同病院	3778	
大井協同診療所	上部消化管生検 71	食道扁平上皮癌 2、胃癌 3、胃腺腫 5
埼玉西協同病院	上部消化管生検 120 下部消化管生検 179 軟部生検 1 計300	食道扁平上皮癌 2、胃癌 13、胃腺腫 3、十二指腸腺腫 2 大腸癌 (生検 17、大腸内視鏡切除 6)、 血腫 1
所沢診療所	上部消化管生検 17	
行田協立診療所	上部消化管生検 83	胃癌 5、胃腺腫 5
熊谷生協病院	上部消化管生検 59	胃癌 5、胃腺腫 4
秩父生協病院	上部消化管生検 55	胃癌 4、胃腺腫 2
おおみや生協診療所	上部消化管生検 121	胃癌 3、胃腺腫 4、アミロイドーシス 1
かすかべ生協診療所	上部消化管生検 170	食道扁平上皮癌 1、食道上皮内腫瘍疑い 1、胃癌 3、胃腺腫 5、 アミロイドーシス 1
	計4,851	

埼玉協同病院病理組織検体統計

科・種類	2021年 (3,778件)	
	件数	主な病変
上部消化管内視鏡切除	37	胃癌 29、胃腺腫 7、十二指腸ブルネル腺過形成 1
上部消化管生検	633	食道扁平上皮癌 8、食道上皮内腫瘍 2 (疑い含め)、胃 group 5-67、group 4-7、group 3-21、group 2-10、胃 GIST 5、神経鞘腫 1、胃悪性リンパ腫 2、胃 MALT 3、十二指腸ブルネル腺腫 1、ランタン沈着 1
下部消化管内視鏡切除+生検	290 (生検) 438 (EMR)	内視鏡切除 (癌 54 (SM8件))、直腸カルチノイド 2、Group 5-74、group 4-3、group 3-74、直腸カルチノイド-6、アメーバ腸炎 2、潰瘍性大腸炎疑い含め 39
肝胆膵生検	41	肝臓 (腺癌 2、脂肪肝 1、PBC1)、胆管癌 13 (疑い 1)、膵癌 3 (疑い 6)、膵 SPN 1、膵 IgG4関連疾患 1、胃 GIST 4、胃神経鞘腫 1、
肺・胸膜生検	56	扁平上皮癌 2、腺癌 16、小細胞癌 3、前立腺癌転移 1、MTX 関連疾患 1、リンパ腫 1、AAH 1
リンパ節	23	悪性リンパ腫 (DLBCL4、濾胞性リンパ腫 2、T細胞性 2)、転移 (扁平上皮癌 1)、MTX 関連疾患 2
骨髄生検	36	骨髄増殖性疾患 8、多発性骨髄腫 4、MDS 3、ITP 2、再生不良性貧血 1、急性白血病 2、転移 2 (いずれも疑い含む)
婦人科生検	681	頸部生検 (LSIL 75、HSIL 87、扁平上皮癌 4、頸部腺癌 4) 内膜生検 (増殖症 39、異型増殖症 3、腺癌 11、乳癌転移 1)、腹膜癌疑い 1
婦人科手術	172	円錐切除 33 子宮 71 (頸部上皮癌 3、体癌 1、増殖症 2)、卵巣 43 (粘液境界悪性 1、顆粒細胞腫 1)
外科	乳腺生検 156 手術 642	乳腺針および生検 (癌 91、境界 4)、乳癌手術 49、肺癌 15 (肺腺癌 7、扁平上皮癌 2、転移 6)、肺良性 (肺ブラ切除 5、肺の炎症病変 2、胸腺病変 3)、胃癌 25、十二指腸癌 1、十二指腸潰瘍 1、大腸癌 76、GIST (胃 3、小腸 1、結腸 2)、胃の神経鞘腫 1、胆嚢癌 3、膵癌 2、肝臓 (転移 6、HCC 12、ICC 1)、腹膜癌 1、虫垂 107、胆嚢良性 155、大腸クローン病 1、大腸憩室炎 5、絞扼・穿孔・捻転など 17、膵炎 1、脾膿瘍 1、迅速 105
皮膚科	411	基底細胞癌 14、ボーエン病 13、扁平上皮癌 6、皮膚転移 2、悪性黒色腫 2、IgG4関連疾患 1
耳鼻科	125	悪性リンパ腫 5、扁平上皮癌 2、MTX 関連リンパ腫疑い 1、副鼻腔炎 21、扁桃炎 19
整形外科	48	

解剖例

	臨床診断	病理診断
2021-1	急性大動脈解離疑い	急性大動脈破裂 (上行大動脈)、縦隔血腫、心腔内血腫充満、両側腎膿瘍
2021-2	腸間膜-後腹膜腫瘍、左腎盂腎炎	腸間膜-後腹膜腫瘍 (低悪性度 B 細胞性リンパ腫)、左腎盂腎炎
2021-3	左上葉肺癌 (扁平上皮癌)、肺気腫	左上葉肺癌 (扁平上皮癌)、肺門および縦隔リンパ節腫大、気管壁浸潤、肺気腫、両側気管支肺炎、腹部大動脈瘤
2021-4	CPA 蘇生後、多臓器不全	CPA 蘇生後、結腸の広範囲の壊死、全身うっ血傾向、肺気腫
2021-5	慢性膵炎膵管ステント挿入状態、膵炎急性増悪、消化管出血疑い	慢性膵炎膵管ステント挿入状態、膵炎急性増悪、膵尾部壊死、周囲結合組織および脾臓への炎症波及、腹腔内出血2,500ml 以上
2021-6	溶血性貧血、肺炎、肺水腫	乳癌の再発転移 (肝、脾、骨髄、膵臓、腎臓)、微小血管障害性溶血性貧血、肺水腫
2021-7	強皮症、急性間質性肺炎	強皮症、急性間質性肺炎+細菌性肺炎

