

## II.統計

1. 医療の質改善の指標 領域一覧 (2023年版)

| 領域番号         | 領域名称                               | 〈協同〉 |     |    | 〈ふれあい〉 |    |    |
|--------------|------------------------------------|------|-----|----|--------|----|----|
|              |                                    | S    | P   | O  | S      | P  | O  |
| 1 病院全体       | 1～19 安全管理・感染制御                     | 0    | 14  | 20 | 0      | 12 | 17 |
|              | 20～27 研修指導・記録の適切性                  | 0    | 16  | 0  | 0      | 9  | 0  |
|              | 28～34 パートナーシップと患者満足・職員満足           | 0    | 8   | 10 | 0      | 8  | 10 |
|              | 35～41 療養支援・相談機能・地域連携・医療アクセス        | 4    | 7   | 2  | 4      | 6  | 2  |
| 2 入院医療       | 42～67 入院医療 / ケアの状況・標準的・効率的医療、治療の成功 | 6    | 29  | 11 | 4      | 16 | 5  |
|              | 68～80 回復リハ・緩和ケア・HCU・地域包括ケアの状況      | 3    | 7   | 4  | 2      | 1  | 1  |
| 3 救急・外来・在宅医療 | 81～101 救急・外来・在宅医療・訪問サービスの状況        | 1    | 10  | 3  | 3      | 8  | 4  |
| 4 個別分野       | 102～111 保健予防・健康増進                  | 2    | 2   | 1  | 8      | 15 | 1  |
|              | 112～119 周産期医療                      | 0    | 5   | 3  | 1      | 1  | 1  |
|              | 120～130 がん医療                       | 4    | 4   | 6  | 4      | 4  | 0  |
| 計            |                                    | 20   | 102 | 60 | 26     | 80 | 41 |

| 共通分母                 | 協同      |         |         |        | ふれあい  |
|----------------------|---------|---------|---------|--------|-------|
|                      | 2021    | 2022    | 2023    | 2023   |       |
| 病床数                  | 399     | 399     | 390     | 54     |       |
| 一般病床数 (回復期リハ・緩和ケア以外) | 325     | 325     | 313     | 54     |       |
| 回リハ病床数               | 50      | 50      | 50      |        |       |
| 緩和ケア病棟 (再掲)          | 24      | 24      | 24      |        |       |
| 地域包括ケア病床             |         |         |         | 0      |       |
| HCU (再掲)             | 4       | 4       | 5.3     |        |       |
| 小児科病床 (再掲)           | 12      | 12      | 12      |        |       |
| 外来実患者数               | 46,667  | 55,245  | 0       | 0      |       |
| 外来のべ患者数              | 247,012 | 261,451 | 203,519 | 53,100 |       |
| 初診患者数                | 21,851  | 32,414  | 24,252  | 9,471  |       |
| 新規登録患者数              | 9,009   | 12,819  | 7,016   | 925    |       |
| 期始在院患者数              | 226     | 207     | 191     | 0      |       |
| 新入院患者数               | 7,549   | 6,948   | 7,153   | 228    |       |
| 一般病床新入院患者数           | 7,155   | 6,571   | 6,802   | 228    |       |
| 回リハ病床新入院患者数          | 138     | 122     | 134     |        |       |
| 緩和ケア病床入院患者数          | 256     | 255     | 217     |        |       |
| 地域包括ケア病床入院患者数        |         |         |         | 0      |       |
| 退院患者数                | 7,566   | 6,964   | 7,132   | 195    |       |
| 一般病床退院患者数            | 6,958   | 6,413   | 6,624   | 195    |       |
| 回リハ病床退院数             | 267     | 253     | 236     |        |       |
| 緩和ケア病床退院数            | 341     | 298     | 272     |        |       |
| 地域包括ケア病床退院数          |         |         |         | 0      |       |
| 65歳以上退院患者数           | 4,477   | 4,202   | 4,256   | 177    |       |
| 外来診療日数               | 282     | 282     | 283     | 119    |       |
| 入院診療日数               | 365     | 365     | 365     | 122    |       |
| 在院患者延数 (全病棟)         | 100,106 | 99,604  | 101,152 | 3,455  |       |
| 在院患者延数 (一般病棟)        | 77,738  | 77,712  | 78,795  | 3,455  |       |
| 在院患者延数 (回リハ病棟)       | 16,591  | 16,518  | 15,953  |        |       |
| 在院患者延数 (緩和ケア病棟)      | 5,777   | 5,374   | 6,404   |        |       |
| 在院患者延数 (地域包括ケア病棟)    |         |         |         | 0      |       |
| 退院患者の総在院日数           | 101,192 | 98,696  | 101,248 | 3,201  |       |
| 一般病床退院患者の総在院日数       | 73,620  | 72,657  | 75,839  | 3,201  |       |
| 回リハ病床退院患者の総在院日数      | 20,352  | 20,328  | 19,119  |        |       |
| 緩和ケア病床退院患者の総在院日数     | 7,220   | 5,711   | 6,290   |        |       |
| 地域包括ケア退院患者の総在院日数     |         |         |         | 0      |       |
| 産科小児科除く退院患者数         | 6,148   | 5,375   | 5,697   |        |       |
| 産科小児科除く退院患者在院日数      | 91,894  | 89,638  | 92,154  |        |       |
| 分娩数                  | 356     | 315     | 296     |        |       |
| 新生児数                 | 353     | 315     | 293     |        |       |
| 常勤職員数                | 674     | 685     | 639.3   | 89.0   | 671.0 |
| 非常勤職員数 (常勤換算)        | 246     | 246     | 213.6   | 50.9   | 230.1 |
| 常勤医師数                | 86      | 89      | 85.1    | 4.0    | 85.8  |
| 非常勤医師数 (常勤換算)        | 17      | 16      | 17.5    | 0.0    | 17.6  |
| 常勤看護師数               | 325     | 321     | 273     | 38     | 311   |
| 非常勤看護師数 (常勤換算)       | 71      | 64.4    | 38.6    | 23.7   | 62.3  |
| 医療技術系職員数             | 205     | 215.1   | 201     | 25.4   | 226.4 |
| 全職員数                 | 900     | 936.6   | 797.7   | 149    | 946.7 |
| 部門数                  |         | 36.0    | 36      | 12     | 48    |

## ■ 1 ■ 安全管理・感染制御

| No. | 指標項目名          | 項目詳細                   | 分子                           | 分母                   | 2021  | 2022  | 協2023 |
|-----|----------------|------------------------|------------------------------|----------------------|-------|-------|-------|
| 1   | ひやり・事故報告数      | 1 職員一人あたり報告数           | ひやりはっと報告数                    | 常勤職員数                | 2.33  | 2.37  | 2.26  |
|     |                | 2 医師提出率                | ひやりはっと報告<br>医師提出数            | 全ひやりはっと報告数           | 2.2%  | 3.1%  | 2.3%  |
|     |                | 3 患者1000人あたり報告数        | ひやりはっと報告数                    | 在院患者のべ数÷1000         | 21.4  | 22.2  | 19.0  |
| 2   | 重篤な医療事故        | 発生率（入院外来1000人対）        | レベル4以上の事故発生数                 | 在院患者のべ数÷1000         | 0.01% | 0.03% | 0.01% |
| 3   | 転倒・転落          | 1 「治療を必要とする」以上の割合      | レベル3以上の転倒転落事故発生数             | 在院患者のべ数÷1000         | 0.22% | 0.17% | 0.27% |
|     |                | 2 骨折またはレベル4以上の転倒転落発生割合 | 骨折またはレベル4以上の転倒転落発生数          | 在院患者のべ数÷1000         | 0.09% | 0.07% | 0.05% |
| 4   | チューブ類自己除去      | チューブ類自己除去率（患者1000人対）   | チューブ類自己除去報告数                 | 入院患者延べ日数÷1000        | 2.16% | 1.85% | 1.76% |
| 5   | 中心静脈確保時の合併症    | 動脈誤穿刺率                 | 動脈誤穿刺数                       | 対象期間のCV穿刺数           | 0.0%  | 0.0%  | 0.0%  |
| 6   | 開腹手術における異物残存   | 異物残存率                  | 閉創後にガーゼ等異物残存が発覚し再開創した数       | 開腹手術数                | 0.00% | 0.07% | 0.00% |
| 7   | 造影剤による副作用発現率   | 1 副作用発現率               | 造影剤副作用発現数                    | 造影検査数                | 0.8%  | 1.1%  | 0.5%  |
|     |                | 2 漏出件率                 | 造影剤漏出発生件数                    | 造影検査数                | 0.4%  | 0.4%  | 0.4%  |
| 8   | 注射薬個人渡し        | セット率（処方）               | セット組の締切までにオーダーされたRp数         | 注射オーダーRp数            | 79.6% | 80.5% | 81.5% |
| 9   | 薬の誤投与（病棟）      | 1 処方薬誤投与率              | 処方薬誤投与、渡し忘れ、量、回数<br>の誤り事故・事象 | 入院患者のべ日数             | 0.21% | 0.19% | 0.20% |
|     |                | 2 薬の誤注入率               | 注射薬取り違い、<br>速度違い事故・事象<br>件数  | 入院患者延べ日数             | 0.16% | 0.19% | 0.14% |
| 10  | 医薬品副作用被害救済制度利用 | 申請数                    | 医薬品被害救済制度に申請した数              | —                    | 8     | 4     | 1     |
| 11  | 輸液ポンプによる事故防止   | 1 輸液ポンプによる輸液量まちがい報告数   | 輸液ポンプ事故総数                    | —                    | 9     | 4     | 13    |
|     |                | 2 ポンプ不具合による事故（機器管理）    | 輸液ポンプの不具合による事故件数             | —                    | 0     | 1     | 0     |
|     |                | 3 設定間違いによる事故（教育）       | 輸液ポンプの設定間違いによる事故件数           | —                    | 9     | 3     | 13    |
| 12  | 血液培養検査の適正化     | 1 2セット提出率              | 2セット提出された件数                  | 血液培養（6歳未満小児を除く）オーダー数 | 95.8% | 98.3% | 94.8% |
|     |                | 2 表皮ブドウ球菌コリタミネーション率    | 複数検体のうち1セットのみにCNS等が検出されたもの   | 複数検体が提出された件数         | 0.6%  | 0.8%  | 0.9%  |

| No. | 指標項目名         |               | 項目詳細                    | 分子                   | 分母  | 2021  | 2022  | 協2023 |
|-----|---------------|---------------|-------------------------|----------------------|---|-------|-------|-------|
| 13  | CV 挿入部位割合     | a             | 鎖骨下刺入割合                 | CV 鎖骨下刺入数            | 総 CV 刺入数                                  | 2.5%  | 0.7%  | 3.3%  |
|     |               | b             | 内頸刺入割合                  | CV 内頸静脈刺入数           | 総 CV 刺入数                                  | 73.7% | 72.1% | 66.7% |
|     |               | c             | 鼠径刺入割合                  | CV 大腿静脈刺入数           | 総 CV 刺入数                                  | 23.7% | 27.2% | 30.0% |
| 14  | 中心静脈使用率       | 1             | 中心静脈使用率                 | 中心静脈カテーテル留置日数        | 期間内のべ入院患者数                                | 2.4%  | 2.2%  | 3.09% |
|     |               | 2             | 中心静脈カテーテル関連感染発生割合       | 中心静脈カテーテル関連血流感染新規発生数 | 中心静脈カテーテル留置のべ日数                           | 3.67‰ | 3.18‰ | 2.24‰ |
| 15  | 尿道カテーテル留置率    | 1             | 尿道カテーテル留置割合 (人)         | 尿道カテーテル留置患者数         | 期始在院患者 + 新入院患者数                           | 4.3%  | 8.3%  | 5.9%  |
|     |               | 2             | 患者 1 人あたり使用日数           | 尿道カテーテル留置のべ日数        | 尿道カテーテル留置患者数                              | 4.9日  | 5.0日  | 6.5日  |
|     |               | 3             | 患者 1 人あたり使用日数 (全麻手術例除く) | 全麻手術例以外の留置のべ日数       | 全麻手術例以外の留置患者数                             | 7.2日  | 7.2日  | 6.6日  |
|     |               | 4             | 全麻手術後 2 日を超えて留置された割合    | 留置日数が 3 日以上の患者数      | 尿道カテーテル留置患者のうち全麻手術患者数                     | 55%   | 70%   | 62%   |
|     |               | 5             | 尿道カテーテル関連感染発生率          | 尿道カテーテル関連尿路感染新規発生数   | 尿道カテーテル留置のべ日数                             | 2.77‰ | 2.19‰ | 2.19‰ |
| 16  | 人工呼吸器関連肺炎     | 人工呼吸器関連肺炎発生割合 | 人工呼吸器関連肺炎発生数            | 人工呼吸器装着のべ日数          | 3.66‰                                     | 3.67‰ | 0.00‰ |       |
| 17  | 消化器外科手術後感染症   | a             | 胃切術後感染率                 | 術後 1 ヶ月以内の手術部位感染発生数  | 胃切除手術数                                    | 28.6% | 32.1% | 30.8% |
|     |               | b             | 結腸術後感染率                 | 術後 1 ヶ月以内の手術部位感染発生数  | 結腸切除術数                                    | 7.4%  | 9.3%  | 2.9%  |
|     |               | c             | 直腸術後感染率                 | 術後 1 ヶ月以内の手術部位感染発生数  | 直腸切除切断術                                   | 4.8%  | 16.7% | 15.8% |
|     |               | d             | 肝・膵術後感染率                | 術後 1 ヶ月以内の手術部位感染発生数  | 肝臓切除・膵頭十二指腸切除術                            | 7.7%  | 12.5% | 10.0% |
| 18  | 整形外科手術後の局所感染率 | a             | 股関節手術後感染                | 術後 1 年以内の手術部位感染発生数   | 人工股関節置換術・再置換術数 (抜去のみ例、術時感染例を除く)           | 0.52% | 1.28% | 0.5%  |
|     |               | b             | 膝関節手術後感染                | 術後 1 年以内の手術部位感染発生数   | 人工膝関節置換術・再置換術 (全 / 部分) 数 (抜去のみ例・術時感染例を除く) | 0.31% | 0.60% | 0.8%  |
| 19  | 労災事故の状況       | 事故報告数         | 事故報告数                   | —                    | 13  | 7     | 2     |       |

## ■ 2 ■ 研修指導・記録の適切性

| No. | 指標項目名         | 項目詳細                      | 分子                                     | 分母                          | 2021                                   | 2022  | 協2023<br>1-12月 |       |
|-----|---------------|---------------------------|--|-----------------------------|--|-------|----------------|-------|
| 20  | 総合的な初期プラン     | 説明教育プラン（マネジメントプラン含む）の立案割合 | 入院時イニシャルプランに説明・教育・マネジメントプランのいずれかがある患者数 | 総合内科診療医担当退院患者（*1）           | 50%                                    | 40%   | 40.0%          |       |
| 21  | 「退院時要約」記載率    | a                         | 退院後7日以内記載率                             | 退院時要約7日以内の完成数（研修医は指導医の確認後）  | 退院患者数                                  | 82.8% | 79.6%          | 79.6% |
|     |               | b                         | 退院後14日以内記載率                            | 退院時要約14日以内の完成数（研修医は指導医の確認後） | 退院患者数                                  | 97.2% | 95.1%          | 95.3% |
| 22  | 患者の問題の共有化     | a                         | プロブレムが登録された患者数                         | 期間中にプロブレムが登録された患者数          | —                                      | 1054  | 881            | 489   |
|     |               | b                         | 心理的・社会・生活上の問題が記載された割合                  | 心理的・社会・生活上の問題が記載された患者の数     | 期間中にプロブレムが登録された患者数                     | 0.6%  | 0.6%           | 2.5%  |
| 23  | アセスメントの適切性    | a                         | 家族歴がアセスメントされた割合                        | 初診記録に家族歴が記載された数             | 新規患者調査数                                | 4.3%  | 8.9%           | **    |
|     |               | b                         | 職業歴がアセスメントされた割合                        | 初診記録に職業歴が記載された数             | 新規患者調査数                                | 43.6% | 41.1%          | **    |
|     |               | c                         | 健康リスクがアセスメントされた割合                      | 退院までに健康リスク（*2）軽減指導内容が記載された数 | 自宅退院患者数                                | 85.1% | 81.2%          | 37.7% |
| 24  | 研修医の記録指導      | カウンターサインの3日以内実施割合         | 3日以内に指導医確認がされた記録                       | 研修医の記録                      | 55.2%                                  | 59.8% | 62.4%          |       |
| 25  | 適切な診断         | a                         | 市中肺炎重症度                                | 肺炎重症度記載数                    | 資源病名が040070, 040080                    | 53.4% | 47.2%          | 37.5% |
|     |               | b                         | 敗血症の予後予測                               | SOFA 記載数                    | 敗血症（いずれかの病名）                           | 26.8% | 19.8%          | 11.6% |
|     |               | c                         | 心機能評価                                  | NYHA 記載数                    | 資源病名 or2;I110, 130, 132, 270, 272, 279 | 23.1% | 0.0%           | 0%    |
|     |               | d                         | 肝硬変                                    | Child-pugh 記載数              | 資源病名が060300                            | 36.0% | 48.6%          | 58.7% |
|     |               | e                         | 急性膵炎診断基準                               | 急性膵炎重症度記載数                  | 資源病名が060350                            | 11.5% | 24.0%          | 18.2% |
| 26  | 傷病名10以上患者割合   | 継続病名の数が10以上               | 期間中受診者の継続病名の数が10以上の患者数                 | 期間中外来受診者数                   | 27.2%                                  | 25.8% | 0.0%           |       |
| 27  | ICD10詳細不明コード率 | 詳細不明コード使用率                | 資源病名の詳細不明コード数                          | 退院患者                        | 4.2%                                   | 3.1%  | 3.8%           |       |

■ 3 ■ パートナーシップと患者満足・職員満足

| No. | 指標項目名            |   | 項目詳細      | 分子                    | 分母           | 2021  | 2022  | 協2023<br>1-12月 |
|-----|------------------|---|-----------|-----------------------|--------------|-------|-------|----------------|
| 28  | マイかるて利用数         | 1 | 新規登録数     | マイかるて新規登録者の数          | —            | 68人   | 75人   | 38人            |
|     |                  | 2 | 実利用者数     | 期間内に利用者の数             | —            | 21.3人 | 21.7人 | 21.6人          |
| 29  | 医療安全相談機能         |   | 対応数       | 医療安全相談記録の数            |              | 16    | 19    | 20             |
| 30  | 虹の箱投書            | a | 記名投書率     | 記名のある投書の数             | 虹の箱投書数       | 47.3% | 56.7% | 51.7%          |
|     |                  | b | 記名投書数     | 虹の箱投書数                | —            | 79    | 118   | 89             |
| 31  | 患者満足度<br>(外来患者)  | 1 | 回収率       | 回収数                   | 配布数          | **    | **    | **             |
|     |                  | 2 | まあ満足以上の割合 | 5段階評価で「満足」+「やや満足」の数   | 回収数(未回答含む)   | 93.2% | 92.9% | 95.5%          |
| 32  | 患者満足度<br>(退院患者)  | 1 | 回収率       | 回収数                   | 配布数          | 71.5% | 81.7% | 70.8%          |
|     |                  | 2 | まあ満足以上の割合 | 5段階評価で「満足」+「やや満足」の数   | 回収数(未回答含む)   | 97.4% | 98.3% | 90.2%          |
| 33  | 医療の達成度に関する職員の満足度 | 1 | 回答率       | 回収数                   | 配布数(常勤職員数)   | 48.6% | 72.0% | 66.7%          |
|     |                  | 2 | ③目標達成率    | 6段階の③「どちらかというと思う」以上の数 | 回収数          | 91.5% | 92.3% | 82.8%          |
|     |                  | 3 | ④勤める率     | 6段階の④「どちらかというと思う」以上の数 | 回収数          | 83.8% | 78.7% | 70.9%          |
|     |                  | 4 | ⑤働いてよかった率 | 6段階の⑤「どちらかというと思う」以上の数 | 回収数          | 90.3% | 88.9% | 83.4%          |
| 34  | 離職率              | a | 医師        | 3月までに退職した数            | 前年4月在籍医師     | 10%   | 16%   | 10%            |
|     |                  | b | 看護師       | 3月までに退職した数            | 前年4月在籍看護師職員  | 9%    | 10%   | 11%            |
|     |                  | c | 医療技術系職員   | 3月までに退職した数            | 前年4月在籍医療技術職員 | 7%    | 6%    | 4%             |
|     |                  | d | 事務職員      | 3月までに退職した数            | 前年4月在籍事務職員   | 10%   | 8%    | 6%             |
|     |                  | e | 新入職員      | 3月までに退職した数            | 前年4月入職者      | 0%    | 0%    | 5%             |

■ 4 ■ 療養支援・相談機能・地域連携・医療アクセス

| No. | 指標項目名                |    | 項目詳細                | 分子                              | 分母                       | 2021  | 2022  | 協2023<br>1-12月 |
|-----|----------------------|----|---------------------|---------------------------------|--------------------------|-------|-------|----------------|
| 35  | 療養支援会議               | 1  | 実施記録のある患者数          | 療養支援会議記録のある患者                   | (アセスメントされた必要患者)          | 123人  | 45人   | 66人            |
|     | 退院支援による療養継続          | 2  | 90日以内に再入院しなかった患者の割合 | 退院後90日以内に再入院しなかった患者数            | 療養支援会議を実施して退院した患者数       | 88%   | 84%   | 91%            |
| 36  | 多職種カンファレンスによる患者の問題解決 | 1  | 病棟・外来・倫理・合同カンファ記録数  | カンファレンス記録(テンプレート)で記録された数        | —                        | 4,226 | 3,318 | 3,629          |
|     |                      | 2  | 問題解決割合              | カンファレンス記録のうち方針が記載されたもの          | カンファレンス記録(テンプレート)で記録された数 | 20%   | 11%   | **             |
| 37  | 地域のつながり活用            |    | 社会的孤立の防止            | 地域の活動へ紹介した患者                    | 65歳以上(または○歳以上無職の自宅退院患者)  | 0%    | 0%    | 0%             |
| 38  | 連携医療機関の状況            | 1  | 医療機関数               | 紹介受け入れ、逆紹介した医療機関の数              | —                        | 674   | 773   | 774            |
|     |                      | 2  | 介護サービス施設数           | 紹介受け入れ、逆紹介した介護サービス施設の数          | —                        |       |       | —              |
| 39  | ていねいな情報提供            | 1  | 記載の適切性              | 今後の治療方針、患者への説明内容、その他申し送りが記載された数 | 紹介入院となった患者の紹介元への診療情報提供書  | 49%   | 23%   | 30%            |
|     |                      | 2  | 連携先の満足度             | 返書・報告書到着の期間、内容が適切との回答の平均        | アンケート回収数                 |       |       | **             |
| 40  | 経済的困難者への支援           | 1  | 無料低額診療制度適用者数        | 無料低額診療制度適用者数                    | —                        | 41    | 47    | 18             |
|     |                      | 2a | 生保受給者割合(入院)         | 生保請求件数(入院)                      | 総請求件数(入院)                | 7.0%  | 6.3%  | 4.8%           |
|     |                      | 2b | 生保受給者割合(外来)         | 生保請求件数(外来)                      | 総請求件数(外来)                | 4.5%  | 4.2%  | 4.2%           |
| 41  | 社会的弱者の医療アクセス         | 1  | 救急搬入患者のうち要支援者       | ケースワークが必要となった患者数                | 救急搬入者数                   | 2.7%  | 6.8%  | 3.3%           |
|     |                      | 2  | 患者背景別救急要請回数         | 搬入までの要請回数                       | 患者背景別救急要請患者数(受入、断り)      | 3.7   | 4.7   | 4.2            |

■ 5 ■ 入院医療／ケアの状況・標準的・効率的医療、治療の成功

| No. | 指標項目名                       |    | 項目詳細                     | 分子                                    | 分母                   | 2021   | 2022   | 協2023<br>1-12月 |
|-----|-----------------------------|----|--------------------------|---------------------------------------|----------------------|--------|--------|----------------|
| 42  | クリティカルパスの導入数・適用率(地域連携パス含まず) | 1  | 適応率                      | 入院時または入院中にクリパスを適応した患者数(入院中の変更は1件と計数)  | 退院患者数                | 53.1%  | 60.1%  | 53.8%          |
|     |                             | 2  | クリパス数(適用実績の有無を問わない)      | 手術・計画治療、検査入院を除く疾患に対するクリパスの数           | —                    | 7      | 4      | 7              |
|     |                             | 3  | 手術、検査入院を除く疾患に対するクリパス適用率  | 手術・計画治療、検査入院を除く疾患に対するクリパス適用数          | —                    | 97     | 305    | 122            |
| 43  | 採用薬品数、新規採用検討数               | 1  | 採用薬品数                    | 採用薬品の数(剤型、規格別)                        | —                    | 1432品目 | 1469品目 | 1481品目         |
|     |                             | 2  | 新規採用数                    | ジェネリックへの変更含む                          | —                    | 137品目  | 120品目  | 89品目           |
| 44  | 65歳以上入院患者の定期処方適正化           | a  | 7剤以上の割合                  | 1日の内服薬が7種以上の患者                        | 65歳以上入院患者で定期内服薬のある患者 | 45.6%  | 58.0%  | 32.8%          |
|     |                             | b  | 6剤以上の割合                  | 1日の内服薬が7種以上の患者                        |                      | 56.0%  | 66.4%  | 44.5%          |
| 45  | 栄養管理の状況                     | 1  | 入院3日以内の血清Alb値が3.0g/dL未満率 | 入院前日から入院3日目までの血清Alb値が3.0g/dL未満である患者の数 | 退院患者数                | 28%    | 29%    | 59%            |
|     |                             | 2  | 入院から3日以上絶食者の割合           | 入院時食止めで3日以上食止めの患者                     | 7日以上入院の緊急入院患者        | 12.8%  | 12.2%  | 19.9%          |
|     |                             | 3  | 入院から7日以上絶食者の数            | 入院時食止めで7日以上食止めの患者                     |                      | 106    | 68     | 55             |
|     |                             | 4  | 退院時体重低下                  | 退院時、入院時体重の5%以上低下した患者                  | 一般病棟に7日以上入院した生存退院患者  | 6.4%   | 9.0%   | 15.9%          |
| 46  | 喫食率                         | a  | 5割以下率(1日断面)              | 摂取量(主食)+(副食)                          | 摂取量×20               | 4%     | 9%     | 4.7%           |
|     |                             | b  | 絶食率(1日断面)                | 食事オーダー=食止め                            | 食事オーダー               | 8.8%   | 7.4%   | 4.0%           |
| 47  | 新規褥創発生                      | 1a | 褥創発生患者の割合                | 新規褥創発生数(入院時にすでにあった褥創を除く)              | 産科・小児科を除く退院患者        | 1.4%   | 1.7%   | 2.1%           |
|     |                             | 1b | 褥創発生率(対千人日)              | 新規褥創発生数(入院時にすでにあった褥創を除く)              | 産科・小児科を除く退院患者の入院延べ日数 | 0.96‰  | 1.02‰  | 1.29‰          |
|     |                             | 2  | 褥創回診終了率                  | 治癒または軽快し回診終了した数                       | 対象期間の褥創患者(新規発生・保有)数  | 23%    | 45%    | 18%            |



| No. | 指標項目名                 |   | 項目詳細                | 分子                      | 分母                                  | 2021   | 2022  | 協2023<br>1-12月 |
|-----|-----------------------|---|---------------------|-------------------------|-------------------------------------|--------|-------|----------------|
| 48  | 抑制率（抑制人日/<br>のべ入院患者数） | 1 | 抑制割合                | 抑制を実施した患者ののべ日数          | 期間中入院患者のべ人数                         | 7.2%   | 8.3%  | 6.6%           |
|     |                       | 2 | 抑制患者一人あたり抑制日数       | 抑制を実施した患者ののべ日数          | 期間中抑制を実施した患者の数                      | 9.6日   | 11.0日 | 9.3日           |
|     |                       | 3 | 解除・軽減のための検討頻度(日/回)  | 抑制を実施した患者ののべ日数          | 解除検討のためのカンファレンス記録数                  | 1.07   | 0.83  | 0.67           |
| 49  | せん妄への適切な対応            | 1 | せん妄リスク3点以上の患者       | アセスメント                  | 新規入院数                               | 19.6%  | 22.6% | 25.8%          |
|     |                       | 2 | 鎮静目的のセレネース投与        | 臨時、必要時指示でセレネースを投与した回数/月 | —                                   | 32     | 40    | 38.7           |
| 50  | 認知症ケア                 | 1 | 認知機能低下患者            | 精神・認知機能の意思疎通に問題あり       | 新規入院数                               | 3%     | 10%   | 3%             |
|     |                       | 2 | ステーション見守り患者数        | ステーションでの見守り患者数（1日断面）    | —                                   | 0.92   | 0.67  | 0.73           |
| 51  | 精神科リエゾンチーム            |   | カンファレンス症例数          | 検討した患者数                 | —                                   | 466    | 419   | 200            |
| 52  | 一般病棟リハ介入率             |   | リハビリテーション実施割合       | リハビリテーションを1日以上実施した患者    | 一般病棟を退院した入院期間7日以上以上の患者（C2C5D2D3D4）  | 53.5%  | 57.7% | **             |
| 53  | 一般病棟入院患者の入院から開始までの日数  | a | 3日以内開始割合            | 入院から3日以内にリハビリを開始した患者    | 一般病棟退院患者                            | 76.8%  | 78.7% | 76.6%          |
|     |                       | b | 7日以内開始割合            | 入院から7日以内にリハビリを開始した患者    | 一般病棟退院患者                            | 95.1%  | 95.6% | 90.4%          |
| 54  | 廃用防止                  |   | 一般病棟退院患者のADL維持割合    | 基本ADLが低下しなかった患者         | 病前基本ADLが一部介助以上でリハビリテーションを1日以上実施した患者 | 87.0%  | 89.7% | 91.4%          |
| 55  | 市中肺炎に対する初期対応          | 1 | 初日抗菌剤投与割合           | 入院当日に抗生剤が投与された患者        | 契機病名がJ15\$-18\$                     | 100.0% | 85.9% | 97.0%          |
|     |                       | 2 | デエスカレーション           | 5日以内にデ・エスカレーションした患者     | 契機病名J15\$-18\$で初回広域抗生剤使用患者          | 21.9%  | 21.4% | 31.0%          |
| 56  | 大腸内視鏡的粘膜切除の合併症率       |   | 発生率                 | 少量の出血を除く処置を要する合併症発生数    | 内視鏡的粘膜切除件数                          | 0.00%  | 0.24% | **             |
| 57  | 急性膵炎造影CT              |   | 入院後2日目までに造影CT実施した割合 | 入院後2日目までに造影CT実施         | 資源病名が急性膵炎                           | 65%    | 74%   | 51.3%          |
| 58  | 胆のう炎エコー               |   | 入院時超音波検査実施          | 入院後2日目までに超音波検査実施        | 資源病名が胆嚢炎                            | 46%    | 25%   | **             |

| No. | 指標項目名                |   | 項目詳細                | 分子                                       | 分母                             | 2021  | 2022  | 協2023<br>1-12月 |
|-----|----------------------|---|---------------------|--|--------------------------------|-------|-------|----------------|
| 59  | 腹部外科手術難度別割合          | a | (学会) 高難度手術率         | 消化器外科学会の修練施設の基準による高難度手術の数                | 消化器外科学会の修練施設の要件となる手術の総数        | 6.8%  | 5.9%  | 6.6%           |
|     |                      | b | (学会) 中難度手術率         | 消化器外科学会の修練施設の基準による中難度手術の数                | 消化器外科学会の修練施設の要件となる手術の総数        | 25.8% | 27.0% | 28.0%          |
|     |                      | c | (学会) 低難度手術率         | 消化器外科学会の修練施設の基準による低難度手術の数                | 消化器外科学会の修練施設の要件となる手術の総数        | 67.5% | 67.1% | 65.3%          |
| 60  | 腹部外科領域の内視鏡下手術        | 1 | うち腹腔鏡下胆のう摘出術数       | 腹腔鏡下胆嚢摘出術数                               | —                              | 146   | 157   | 132            |
|     |                      | 2 | うち開腹移行率             | 開腹に移行した数                                 | 腹腔鏡下胆嚢摘出術数                     | 0.0%  | 0.0%  | 0.8%           |
| 61  | 急性胆嚢炎の72時間以内手術実施割合   |   | 発症72時間以内手術割合        | 入院から3日めまでに堪能摘出術を実施した数                    | 退院患者のうち処置が必要な急性胆石性胆嚢炎で入院した数    | 47%   | 35%   | 72%            |
| 62  | 胃がん手術在院日数            |   | 胃がん手術後在院日数          | 術後在院日数の平均                                | 胃がん手術をして退院した患者                 | 18.5  | 14.4  | 19.0           |
| 63  | 整形外科手術における後期高齢者の割合   |   | 75歳以上の手術率           | 75歳以上の手術実施者                              | 整形外科における手術患者                   | 33.8% | 35.9% | 34.5%          |
| 64  | 高齢者大腿骨頸部骨折手術後の再歩行獲得率 |   | 75歳以上で病前歩行患者の再歩行獲得率 | 退院時杖歩行以上となった患者の数                         | 75歳以上の大腿骨頸部骨折患者のうち病前歩行患者の数     | 71%   | 80%   | 61%            |
| 65  | 疼痛アセスメント             |   | 麻薬管理中の定量的疼痛評価の実施    | 開始時または2回目処方までに疼痛の定量評価された患者               | 痛みコントロール目的で初めて麻薬が処方された患者       | 58%   | 68%   | 70%            |
| 66  | 緊急再手術率               |   | 術後30日以内             | 予定手術から30日以内に再手術となった患者数                   | 手術室で行った予定手術数(カテーテル手術、内視鏡手術を除く) | 0.3%  | 0.3%  | 0.2%           |
| 67  | 再入院                  |   | 再入院率(計画入院・他疾患除く)    | 前回退院から7日以内に前回と同一傷病・併存症・合併症で予定外の再入院した患者の数 | 退院患者数                          | 1.19% | 1.29% | 1.07%          |

■ 6 ■ 回復期リハビリ・緩和ケア・HCU（特定入院料対象病棟）の状況

| No. | 指標項目名                       | 項目詳細                    | 分子   | 分母                        | 2021  | 2022  | 協2023<br>1-12月 |
|-----|-----------------------------|-------------------------|--|---------------------------|-------|-------|----------------|
| 68  | 回復期リハビリテーション病棟のリハビリ実施の状況    | 脳リハ患者1人あたり実施単位          | リハビリテーション総単位数  | 脳血管リハビリテーションのべ実施日数        | 6.2単位 | 5.8単位 | 6.1単位          |
| 69  | 回復期リハビリテーション病棟のリハビリ実施の状況    | 運リハ患者1人あたり実施単位          | リハビリテーション総単位数  | 運動器リハビリテーションのべ実施日数        | 5.0単位 | 4.8単位 | 5.2単位          |
| 70  | 回復期リハビリテーション病棟の機能改善（FIM 効率） | FIM 効率0.25以上患者の割合       | 回復期リハビリテーション病棟退院患者の FIM 効率 [(退院時 FIM・入院時 FIM) / 訓練日数] が0.25以上の割合 | 回復期リハビリテーション病棟退院患者数       | 83%   | 86%   | 82%            |
| 71  | 栄養管理                        | 退院時体重低下                 | 退院時、入院時体重の5%以上低下した患者   | 回復期リハビリテーション病棟退院患者        | 17.5% | 22.5% | 16%            |
| 72  | 緩和ケア病棟の機能                   | 緩和ケア病棟生存退院割合            | 緩和ケア病棟生存退院数  | 緩和ケア病棟退院患者数               | 46%   | 31%   | 30%            |
| 73  | 緩和ケア病棟の適時受け入れ               | 緩和ケア病棟死亡退院患者の平均在院日数     | 緩和ケア病棟死亡退院患者の在院日数の合計   | 緩和ケア病棟死亡退院患者数             | 16.1  | 18.6  | 22.4           |
| 74  | 緩和ケア病棟待機日数                  | 緩和ケア病棟申し込みから入院までの日数     | 緩和ケア病棟申し込みから入院までの日数の和  | 緩和ケア病棟に入院した患者数            | 3.0   | 2.2   | 2.3            |
| 75  | 緩和ケア回診数                     | 1 緩和ケア回診数               | 緩和ケア回診数  | —                         | 51    | 59    | 90             |
|     |                             | 2 緩和ケアカンファレンス数          | 問題解決が記録された数  | 緩和ケアカンファレンス記録数            | 75    | 53    | 16             |
| 76  | HCU 入室経路（救急車、外来、病棟）         | a 救急車                   | 救急搬入による入室者数  | HCU への新規入院または転入患者数        | 44.6% | 53.1% | 39%            |
|     |                             | b 転室                    | 他病棟、一般病室からの入室者数  | HCU への新規入院または転入患者数        | 27.9% | 32.3% | 31%            |
|     |                             | c 外来                    | 外来経由の患者数（紹介患者含む）   | HCU への新規入院または転入患者数        | 27.5% | 14.6% | 30%            |
| 77  | HCU 記録数 / 日                 | メディカルスタッフの記録            | ME・栄養士・リハ療法士・薬剤師の HCU 記録数  | HCU のべ患者数                 | 0.8   | 2.4   | 1.8            |
| 78  | HCU 転帰                      | a 死亡退院率                 | 死亡退院数  | HCU 退室者数                  | 6%    | 7%    | 4%             |
|     |                             | b 転院率                   | 転院数  | HCU 退室者数                  | 1%    | 3%    | 5%             |
| 79  | 在宅療養支援機能                    | 1 在宅復帰の割合               | 分母のうち家庭に退院できた患者数   | 対象期間退院患者のうち家庭からの入院患者数     | —     | —     | —              |
|     |                             | 2 地域包括ケア病棟1日あたりのリハビリ単位数 | 地域包括ケア病棟入院患者の総リハビリ訓練単位数  | 地域包括ケア病棟入院患者のリハビリ訓練実施のべ日数 | —     | —     | —              |

| No. | 指標項目名  |   | 項目詳細        | 分子                | 分母            | 2021 | 2022 | 協2023<br>1-12月 |
|-----|--------|---|-------------|-------------------|---------------|------|------|----------------|
| 80  | 地域での役割 | a | 協同病院からの利用割合 | 協同病院からの転院患者数      | 地域包括ケア病棟退院患者数 | —    | —    | —              |
|     |        | b | 他病院からの利用割合  | 協同病院以外の病院からの転院患者数 | 地域包括ケア病棟退院患者数 | —    | —    | —              |

■ 7 ■ 救急・外来・在宅医療の状況

| No. | 指標項目名                 |   | 項目詳細                    | 分子                        | 分母                         | 2021   | 2022  | 協2023<br>1-12月 |
|-----|-----------------------|---|-------------------------|---------------------------|----------------------------|--------|-------|----------------|
| 81  | 受付時間外急患のトリアージ         | 1 | トリアージ率                  | トリアージ記録のある患者              | 時間外・休日患者数                  | 111.1% | 59.9% | **             |
|     |                       | 2 | アンダートリアージ率              | 転帰が入院、転院、外来死亡の患者          | トリアージ結果が非緊急の患者             | 0.8%   | 0.9%  | 1.6%           |
| 82  | 救急不応需数                |   | 受入可能な救急不応需数             | ベッド満床理由の不応需数              | 救急不応需数                     | 41.9%  | 42.8% | 37.2%          |
| 83  | 脳血管障害患者の頭部CT撮影までの時間   |   | 来院から撮影まで(分)             | 来院時から撮影までの時間の合計(2時間以上を除く) | 救急搬入され脳血管障害の疑いで緊急CT撮影した患者数 | 53.3分  | 58.7分 | 52.1分          |
| 84  | 救急搬入患者のCT撮影したうち有所見の割合 |   | 救急搬入患者のCT撮影したうち有所見の割合   | 有(新)所見数                   | 救急搬入され緊急CT撮影を行った患者数        | 73.1%  | 55.2% | 16.4%          |
| 85  | 救急搬入患者の入院にかかった時間      | 1 | 6時間以内に入院した患者の割合         | 搬入から入院まで6時間以内の患者数         | 救急搬入後入院となった患者数             | 88.5%  | 38.2% | 83.2%          |
| 86  | 救急搬入後帰宅した患者の転帰        | 2 | 2週間以内に再搬入または受診し入院した患者割合 | 2週間以内に再搬入または外来受診し入院した患者   | 救急搬入後外来帰宅した患者              | 3.0%   | 3.3%  | 2.3%           |
| 87  | 外来2型糖尿病患者のBMI         |   | BMI25以上割合               | BMIが25以上の患者               | 糖尿病外来通院2型糖尿病患者             | 44.5%  | 44.7% | —              |
| 88  | 糖尿病専門外来紹介患者の状況        | 1 | DM専門外来への紹介患者数           | 他の医療機関からの紹介患者数            | —                          | 201人   | 74人   | —              |
|     |                       | 2 | 6ヶ月以内逆紹介割合              | 紹介から6ヶ月以内に紹介元機関に逆紹介した数    | 他の医療機関からの紹介患者数             | 14%    | 53%   | —              |
| 89  | 外来2型糖尿病患者の血糖コントロール    |   | HbA1c7.0%未満             | HbA1cが7%未満の患者数            | 糖尿病外来通院2型糖尿病患者             | 31.5%  | 26.6% | —              |
| 90  | 炎症性大腸疾患診断数            |   | 潰瘍性大腸炎、クローン病            | 新規診断数                     | 潰瘍性大腸炎・クローン病患者数            | 10人    | 6人    | 14人            |
| 91  | 外来維持透析件数              | 1 | 外来維持透析患者数(実数)           | 外来維持透析患者実人数               | —                          | 98人    | 93人   | 86人            |
|     |                       | 2 | 新規導入件数                  | 維持透析を新規に導入した患者            | —                          | 38人    | 38人   | 29人            |
| 92  | 維持透析患者のHbコントロール       |   | Hb10-12.9g/dLの患者割合      | Hb値が10-12.9g/dLの患者数       | 維持透析中の患者数                  | 61%    | 67%   | 67%            |

| No. | 指標項目名                 |   | 項目詳細                              | 分子   | 分母                           | 2021 | 2022 | 協2023<br>1-12月 |
|-----|-----------------------|---|-----------------------------------|--|------------------------------|------|------|----------------|
| 93  | 維持透析中患者の<br>電解質コントロール | 1 | Ca・P 積 <55患者<br>割合                | Ca・P 積   | 維持透析中の患者                     | 72%  | 84%  | 82%            |
|     |                       | 2 | 3.5 ≤ P ≤ 6.0mg/<br>dL の患者割合      | 血清 P 値が3.5～<br>6.0mg の患者                           | 維持透析中の患者                     | 81%  | 85%  | 88%            |
| 94  | 透析患者の自己コ<br>ントロール     |   | 透析患者のうち心<br>不全で入院または<br>緊急ECUM 実施 | 体重オーバー・急<br>性心不全をきたし<br>緊急入院または<br>ECUM を実施した<br>数 | 維持透析患者                       | 5%   | 3%   | 6%             |
| 95  | HOT 実施中患者の<br>コントロール  |   | HOT 実施中患者の<br>再入院割合               | 導入以後3ヶ月以<br>内に再入院した患<br>者の数                        | HOT を1ヶ月以上<br>実施している患者<br>の数 | 8%   | 5%   | —              |
| 96  | 皮膚がん診断数               | 1 | 皮膚がん診断数                           | 皮膚生検でがんが<br>診断された患者                                | —                            | 23   | 41   | —              |
|     |                       | 2 | 皮下皮膚腫瘍切除<br>数                     | 皮膚皮下腫瘍切除<br>数                                      | —                            | 259  | 105  | —              |
| 97  | 禁煙外来受診数               | 1 | 禁煙外来受診者数                          | 禁煙外来新規受診<br>者数                                     | —                            | 16   | 13   | —              |
|     | 禁煙外来修了率               | 2 | 終了率                               | 4回以上→5回終<br>了の割合                                   | 禁煙外来新規受診<br>者数               | 50%  | 23%  | —              |
|     | 禁煙成功率                 | 3 | 1年後の禁煙継続<br>者率                    | 終了から1年後の<br>禁煙継続者                                  | 前年12月までに禁<br>煙成功した数          | 18%  | 11%  | —              |
| 98  | 新規在宅患者数               |   | 新規在宅管理患者<br>数                     | 新規に在宅管理と<br>なった患者数                                 | —                            | 24人  | 29人  | —              |
| 99  | 在宅看とり                 |   | 在宅みとり率                            | 在宅死亡の数   | 在宅管理患者死亡<br>数                | **   | **   | —              |
| 100 | 在宅患者満足度               |   | 満足度                               | とても満足と答え<br>た数                                     | 満足度アンケート<br>回答数              | 68%  | **   | —              |
| 101 | 在宅サービスの適<br>時性        |   | 速やかな訪問サー<br>ビスの実施                 | 依頼から開始まで<br>に要した日数の総<br>和                          | 訪問サービスを開<br>始した患者数           | —    | —    | —              |

■ 8 ■ 保健予防・健康増進

| No. | 指標項目名            |       | 項目詳細                  | 分子                          | 分母                            | 2021  | 2022  | 協2023<br>1-12月 |
|-----|------------------|-------|-----------------------|-----------------------------|-------------------------------|-------|-------|----------------|
| 102 | 健診者フォロー          | 1a    | 特定保健指導者<br>(積極的支援)    | 要積極的支援者数                    | 健康診断受診者数                      | 0.0%  | 0.0%  | —              |
|     |                  | 1b    | (動機付け支援)              | 要動機付け支援                     |                               | 0.0%  | 0.0%  | —              |
|     |                  | 2a    | 特定保健指導率<br>(積極的支援)    | 積極的支援実施数                    | 要積極的支援者数                      | 0.00% | 2.41% | —              |
|     |                  | 2b    | (動機付け支援)              | 動機付け支援実施<br>者数              | 要動機付け支援者<br>数                 | 0.00% | 1.97% | —              |
| 103 | 職員健診の状況          | 1     | 総合判定 DE 率(要<br>フォロー率) | 総合判定 DE 者数                  | 職員健診受診者数                      | 0.0%  | 57.4% | 36.3%          |
|     |                  | 2     | 二次精査受診率               | 二次精査申し出数                    | 総合判定 DE 者数                    |       | 15.0% | 30%            |
|     |                  | 3     | 生活習慣改善                | 特定保健指導対象<br>者               | 生活習慣病予防健<br>診受信者(40-74歳)      | 10.8% | 10.1% | **             |
|     |                  | 4     |                       | 特定保健指導実施<br>者               | 特定保健指導対象<br>者                 | 0.0%  | 0.0%  | **             |
|     |                  | 5     |                       | 特定保健指導改善<br>者               | 腹囲・体重・食生<br>活・運動・喫煙が<br>改善した数 | **    | **    | **             |
| 104 | 肺がん検診(CT<br>含む)  | 1     | 要精査(D判定)<br>率         | D判定の数                       | 胸部XP撮影数                       | 0.6%  | 3.7%  | —              |
|     |                  | 2     | 精査率                   | 二次精査者数(他<br>院受診含む)          | D判定の数                         | 45.5% | 25.0% | —              |
| 105 | 肺癌発見率(早期、<br>進行) | 肺癌発見率 | がん診断数                 | 受診者数                        | 0.02%                         | 0.00% | —     |                |
| 106 | 胃がん検診            | 1     | 要精査(D判定)<br>率         | D判定の数                       | 胃がん検診受診者<br>数                 | 0.3%  | 13.7% | —              |
|     |                  | 2     | 精査率                   | 上部内視鏡検査実<br>施数              | D判定の数                         | 20.0% | 26.2% | —              |
| 107 | 早期胃癌発見率          | a     | I期胃癌発見率               | I期のがん診断数                    | 受診者数                          | 0.00% | 0.12% | —              |
|     |                  | b     | II期以上胃癌発見<br>率        | II期以上のがん診<br>断数             | 受診者数                          | 0.00% | 0.01% | —              |
| 108 | 大腸癌健診            | 1     | 便潜血陽性(D判<br>定)率       | 便潜血判定Dの数                    | 大腸がん検診実施<br>者数(1回法/2<br>回法)   | 4.6%  | 4.7%  | —              |
|     |                  | 2     | 精査率                   | 下部内視鏡検査を<br>実施した数(他院<br>含む) | 便潜血判定Dの数                      | 18.5% | 21.3% | —              |
| 109 | 早期大腸癌発見率         | a     | 0期、I期大腸癌<br>発見率       | 0-I期のがん診<br>断数              | 受診者数                          | 0.02% | 0.04% | —              |
|     |                  | b     | II期以上大腸癌発<br>見率       | II期以上のがん診<br>断数             | 受診者数                          | 0.02% | 0.02% | —              |
| 110 | 早期乳癌発見率          | 1     | 要精査(D判定)<br>率         | 有所見数                        | 乳がん検診(MMG、<br>エコー)数           | 5.1%  | 4.9%  | —              |
|     |                  | 2     | 乳がん発見率                | がん診断数                       | 受診者数                          | 0.27% | 0.34% | —              |
| 111 | 子宮がん発見率          | 1     | 子宮頸がん発見率              | がん診断数                       | 受診者数                          | 0.00% | 0.02% | —              |
|     |                  | 2     | 子宮体がん発見率              | がん診断数                       | 受診者数                          | 0.02% | 0.08% | —              |

■ 9 ■ 周産期医療

| No. | 指標項目名                | 項目詳細                           | 分子                          | 分母                               | 2021 | 2022  | 協2023<br>1-12月 |
|-----|----------------------|--------------------------------|-----------------------------|----------------------------------|------|-------|----------------|
| 112 | 母体体重管理               | 管理基準内割合<br>(分娩前理想体重<br>+8Kg以内) | 分娩時体重が分娩<br>前理想体重+8kg<br>以内 | 期間中に分娩に至<br>った産婦の数               | 49%  | 38%   | 29%            |
| 113 | 家族立会いによる<br>分娩       | a 立会い(経膣)率                     | 家族立ち合い数                     | 経膣分娩の数                           | 0%   | 0%    | 0%             |
|     |                      | b 立会い(帝王切開)<br>率               | 家族立ち合い数                     | 帝王切開分娩数                          | 0%   | 0%    | 8%             |
| 114 | 早期早産                 | 35週未満出生児の<br>割合                | 35週未満出生時数                   | 新生児数                             | 0.3% | 0.0%  | 1.0%           |
| 115 | 低体重出生児               | 2,500g未満低体重<br>児率              | 出生時体重2,500g<br>未満の数         | 新生児数                             | 9.3% | 4.4%  | 4.8%           |
| 116 | 初回帝王切開術率             | 緊急帝王切開率                        | 緊急帝王切開数                     | 予定帝王切開分娩<br>を除く分娩数               | 8.9% | 12.7% | 13.1%          |
| 117 | 多施設連携での支<br>援        | 切れ目のない養育<br>支援                 | すこやか看護・養<br>育支援連絡票作成<br>数   |                                  | 129  | 121   | 82             |
| 118 | 食物アレルギー初<br>診乳児の治療状況 | 1 食物アレルギー初<br>診乳児の数            | 食物アレルギー患<br>者のうち初診時1<br>歳未満 | —                                | 7    | 6     | —              |
|     |                      | 2 3歳までの食事制<br>限解除率             | 3歳までに食事制<br>限が解除できた患<br>者   | 食物アレルギー患<br>者のうち前年の初<br>診時1歳未満患者 | 57%  | 33%   | —              |
| 119 | 小児虐待カンファ<br>レンス(新規)  | 小児虐待新規検討<br>数                  | 新規検討数                       |                                  | 63   | 83    | 合算             |

■ 10 ■ がん医療

| No. | 指標項目名                | 項目詳細                               | 分子                                       | 分母               | 2021  | 2022  | 協2023<br>1-12月 |
|-----|----------------------|------------------------------------|--|------------------|-------|-------|----------------|
| 120 | がん相談                 | がん関連相談数                            | がん関連相談数                                  | —                | 1,042 | 981   | 830            |
| 121 | がん登録数                | 院内がん登録症例<br>数                      | 対象期間に当院初<br>診となったがん症<br>例数               | —                | 840   | 870   | 730            |
| 122 | がん紹介受け入れ<br>数        | a がん診断または疑<br>いで他施設から紹<br>介となった患者数 | 来院経路が他施設<br>経由                           | —                | 1,447 | 1,371 | 1,245          |
|     | がん自ら受診数              | b 自覚症状があって<br>受診した患者数              | 発見経緯が自ら受<br>診                            | —                | 225   | 220   | 167            |
|     | がん健診での発見<br>数        | c 健診で指摘された<br>患者数                  | 発見経緯が健診で<br>指摘                           | —                | 145   | 151   | 141            |
| 123 | がん当院治療数              | 当院で治療できた<br>件数                     | 診断後初回治療が<br>当院での手術、化<br>学療法など(緩和<br>を除く) | —                | 504   | 391   | 345            |
| 124 | 診断から治療まで<br>日数(外科手術) | 診断から治療まで<br>日数                     | 診断から初回治療<br>までの日数の合計                     | 治療方針が外科手<br>術の患者 | 38.7  | 42.5  | 45.2           |

| No. | 指標項目名            |   | 項目詳細              | 分子                                   | 分母                        | 2021 | 2022  | 協2023<br>1-12月 |
|-----|------------------|---|-------------------|--------------------------------------|---------------------------|------|-------|----------------|
| 125 | がん他院紹介数          |   | 当院で対応できず<br>他院へ紹介 | 治療方針が他院紹介<br>(患者の選択含む)               | —                         | 145  | 125   | 96.0           |
| 126 | がん化学療法(注)<br>実施者 |   | 実人数               | 化学療法を期始前に<br>開始し継続中の患者+<br>新規に開始した患者 | —                         | 274  | 251   | 153            |
| 127 | 胃がん手術後生存率        | a | Stage II 5年生存率    | 5年後までの生存率<br>(カプランマイヤー法)             | 14年~18年実施胃<br>がん手術(II期)   | **   | 43.3% | **             |
|     |                  | b | Stage III 5年生存率   | 5年後までの生存率<br>(カプランマイヤー法)             | 14年~18年実施胃<br>がん手術(III期)  | **   | 52.8% | **             |
| 128 | 大腸がん手術後生存率       | a | Stage II 5年生存率    | 5年後までの生存率<br>(カプランマイヤー法)             | 14年~16年実施大<br>腸がん手術(II期)  | **   | 93.5% | **             |
|     |                  | b | Stage III 5年生存率   | 5年後までの生存率<br>(カプランマイヤー法)             | 14年~18年実施大<br>腸がん手術(III期) | **   | 79.2% | **             |
| 129 | 肺がん手術後生存率        |   | 肺がん手術5年生存率        | 5年後までの生存率<br>(カプランマイヤー法)             | 14年~18年実施肺<br>がん手術        | **   | 72%   | **             |
| 130 | 乳がん手術後生存率        |   | 乳がん術後10年生存率       | 10年後までの生存率<br>(カプランマイヤー法)            | 11年~18年実施乳<br>がん手術        | **   | 94%   | **             |



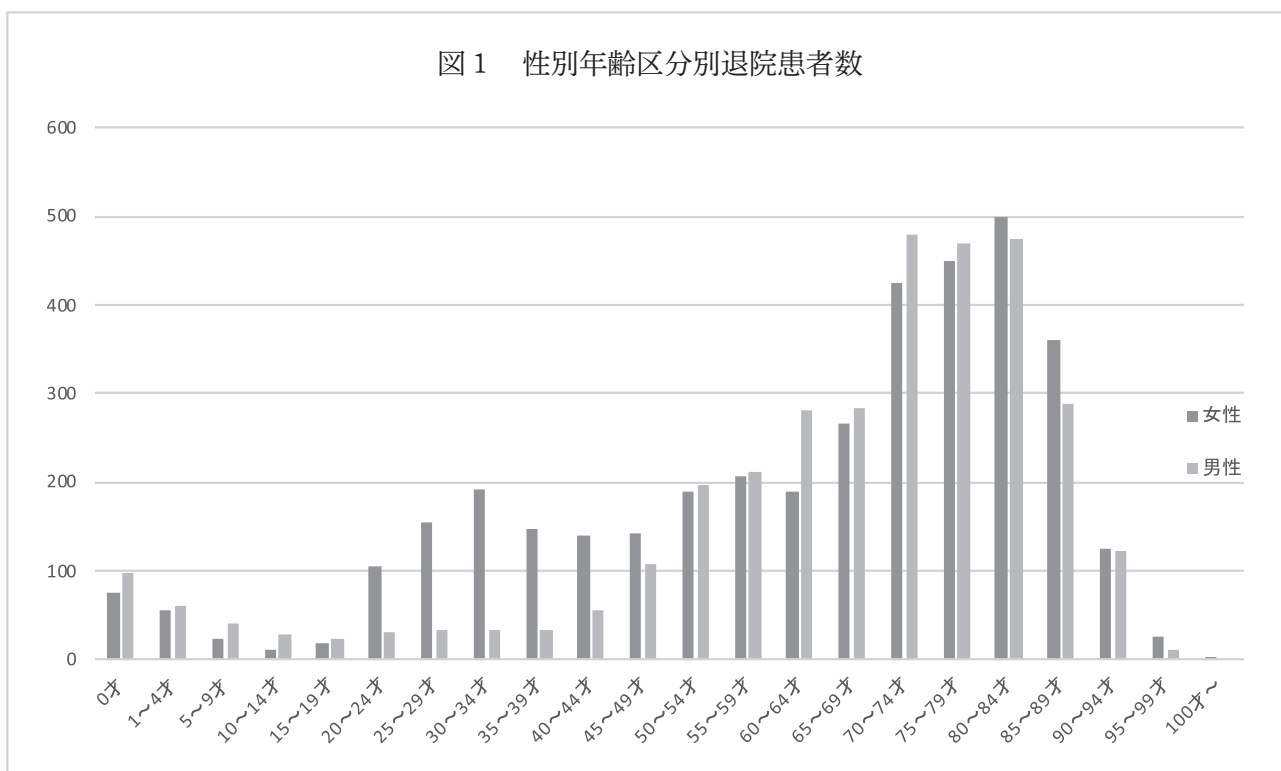
## 2. 退院患者統計

### (1) 診療科別退院患者数

※診療科は入院中最も資源を投入した診療科

| 資源投入科    | 患者数   | 在院日数の平均 | 平均年齢 | 死亡退院数 |
|----------|-------|---------|------|-------|
| 内科       | 3,331 | 11.9    | 71.9 | 147   |
| 小児科      | 342   | 5.3     | 2.2  |       |
| 外科       | 924   | 10.9    | 65.1 | 13    |
| 産婦人科     | 711   | 7.8     | 36.8 |       |
| 整形外科     | 1,317 | 20.6    | 67.3 | 4     |
| 皮膚科      | 8     | 4.5     | 47.0 |       |
| 耳鼻咽喉科    | 90    | 5.1     | 40.9 |       |
| 眼科       | 44    | 3.1     | 77.4 |       |
| 麻酔科      | 8     | 5.3     | 70.5 |       |
| 緩和ケア内科   | 235   | 23.5    | 76.3 | 171   |
| 回復期リハビリ科 | 145   | 75.3    | 74.7 | 1     |
| 計        | 7,155 | 14.1    | 63.2 | 336   |

図1 性別年齢区分別退院患者数



(2) 疾患大分類別患者数、死亡数

| 分類名        | 全退院   |         |      |       | 死亡退院 |         |      |
|------------|-------|---------|------|-------|------|---------|------|
|            | 患者数   | 在院日数の平均 | 平均年齢 | 構成比%  | 患者数  | 在院日数の平均 | 平均年齢 |
| 感染症および寄生虫症 | 169   | 13.6    | 54.5 | 2.4%  | 12   | 14.6    | 81.8 |
| 新生物        | 1,066 | 14.0    | 70.3 | 14.9% | 207  | 22.4    | 76.9 |
| 血液・免疫      | 34    | 17.9    | 64.1 | 0.5%  | 1    | *       | *    |
| 内分泌・代謝     | 207   | 10.5    | 62.2 | 2.9%  | 1    | *       | *    |
| 精神         | 5     | 40.4    | 53.8 | 0.1%  |      |         |      |
| 神経         | 109   | 7.3     | 58.5 | 1.5%  |      |         |      |
| 眼          | 45    | 3.2     | 75.9 | 0.6%  |      |         |      |
| 耳          | 56    | 5.5     | 58.1 | 0.8%  |      |         |      |
| 循環器        | 530   | 25.5    | 75.4 | 7.4%  | 31   | 10.9    | 82.2 |
| 呼吸器        | 610   | 14.1    | 56.3 | 8.5%  | 45   | 19.9    | 81.8 |
| 消化器        | 1,530 | 7.6     | 66.3 | 21.4% | 14   | 23.7    | 80.5 |
| 皮膚         | 76    | 16.3    | 64.1 | 1.1%  | 2    | *       | *    |
| 筋・骨格       | 1,059 | 22.1    | 69.0 | 14.8% | 3    | *       | *    |
| 腎尿路生殖器系    | 476   | 10.1    | 64.1 | 6.7%  | 6    | *       | *    |
| 妊娠・分娩      | 448   | 8.9     | 31.2 | 6.3%  |      |         |      |
| 周産期に発生した病態 | 95    | 6.5     | 0    | 1.3%  |      |         |      |
| 先天奇形染色体異常  | 9     | 12.1    | 42.2 | 0.1%  |      |         |      |
| 症状・異常検査所見  | 9     | 4.1     | 16.1 | 0.1%  |      |         |      |
| 損傷・中毒      | 485   | 21.0    | 63.9 | 6.8%  | 8    | *       | *    |
| 保健サービス     | 27    | 2.4     | 33.7 | 0.4%  |      |         |      |
| 特殊目的用**    | 110   | 14.2    | 79.2 | 1.5%  | 6    | *       | *    |
| 計          | 7,155 | 14.1    | 63.2 |       | 336  | 20.4    | 78.9 |

\*\* COVID-19

\* 10件未満は算出せず

## (3) 疾患中間分類別患者数、死亡数

| 大分類名    | 中間分類          | 中間分類名                                   | 患者数  | 死亡数 |
|---------|---------------|---|------|-----|
| 感染・寄生虫  | A00-A09       | 腸管感染症                                   | 64   | 1   |
|         | A15-A19       | 結核                                      | 1    |     |
|         | A30-A49       | その他の細菌性疾患                               | 66   | 10  |
|         | A50-A64       | 主として性的伝播様式をとる感染症                        | 2    |     |
|         | A80-A89       | 中枢神経系のウイルス感染症                           | 2    |     |
|         | B00-B09       | 皮膚および粘膜病変をとるウイルス感染症                     | 11   |     |
|         | B15-B19       | ウイルス肝炎                                  | 6    |     |
|         | B25-B34       | その他のウイルス疾患                              | 15   |     |
|         | B35-B49       | 真菌症                                     | 1    |     |
|         | B50-B64       | 原虫疾患                                    | 1    | 1   |
|         | 小計            |   | 169  | 12  |
| 新生物     | C00-C14       | 口唇、口腔および咽頭                              | 4    | 3   |
|         | C15-C26       | 消化器                                     | 511  | 98  |
|         | C30-C39       | 呼吸器および胸腔内臓器                             | 104  | 48  |
|         | C45-C49       | 中皮および軟部組織                               | 17   | 6   |
|         | C50           | 乳房                                      | 103  | 6   |
|         | C51-C58       | 女性生殖器                                   | 22   | 8   |
|         | C60-C63       | 男性生殖器                                   | 10   | 6   |
|         | C64-C68       | 尿路                                      | 23   | 14  |
|         | C69-C72       | 眼、脳および中枢神経系のその他の部位                      | 1    |     |
|         | C73-C75       | 甲状腺およびその他の内分泌腺                          | 4    | 2   |
|         | C76-C80       | 部位不明確、続発部位および部位不明の悪性新生物                 | 41   | 8   |
|         | C81-C96       | 原発と記載されたまたは推定されたリンパ組織、造血組織および関連組織の悪性新生物 | 31   | 7   |
|         | D00-D09       | 上皮内癌                                    | 11   |     |
|         | D10-D36       | 良性新生物                                   | 103  |     |
| D37-D48 | 性状不詳または不明の新生物 | 81                                      | 1    |     |
|         | 小計            |   | 1066 | 207 |
| 血液・免疫   | D50-D53       | 栄養性貧血                                   | 13   |     |
|         | D60-D64       | 無形成性貧血およびその他の貧血                         | 1    |     |
|         | D63*          | 他に分類される慢性疾患における貧血                       | 3    |     |
|         | D65-D69       | 凝固障害、紫斑病およびその他の出血性病変                    | 13   |     |
|         | D70-D77       | 血液および造血器のその他の疾患                         | 4    | 1   |
|         | 小計            |   | 34   | 1   |
| 内分泌・代謝  | E00-E07       | 甲状腺障害                                   | 3    |     |
|         | E10-E14       | 糖尿病                                     | 103  |     |
|         | E15-E16       | その他のグルコース調節および膵内分泌障害                    | 23   |     |
|         | E20-E35       | その他の内分泌腺障害                              | 10   |     |
|         | E40-E46       | 栄養失調                                    | 2    |     |
|         | E50-E64       | その他の栄養欠乏症                               | 1    |     |
|         | E70-E90       | 代謝障害                                    | 65   | 1   |
|         | 小計            |   | 207  |     |
| 精神      | F10-F19       | 精神作用物質使用による精神及び行動の障害                    | 1    |     |
|         | F30-F39       | 気分〔感情〕障害                                | 1    |     |
|         | F40-F48       | 神経症性障害、ストレス関連障害および身体表現性障害               | 1    |     |
|         | F50-F59       | 生理的障害及び身体的要因に関連した行動症候群                  | 2    |     |
|         | 小計            |   | 5    |     |

| 大分類名 | 中間分類    | 中間分類名                          | 患者数 | 死亡数 |
|------|---------|--------------------------------|-----|-----|
| 神経   | G00-G09 | 中枢神経系の炎症性疾患                    | 15  |     |
|      | G20-G26 | 錐体外路障害および異常運動                  | 4   |     |
|      | G30-G32 | 神経系のその他の変性疾患                   | 1   |     |
|      | G35-G37 | 中枢神経系の脱髄疾患                     | 1   |     |
|      | G40-G47 | 挿間性および発作性障害                    | 53  |     |
|      | G50-G59 | 神経、神経根および神経そう（叢）の障害            | 29  |     |
|      | G60-G64 | 多発（性）ニューロパチ（シ）-およびその他の末梢神経系の障害 | 1   |     |
|      | G70-G73 | 神経筋接合部および筋の障害                  | 1   |     |
|      | G80-G83 | 脳性麻痺およびその他の麻痺性症候群              | 1   |     |
|      | G90-G99 | 神経系のその他の障害                     | 3   |     |
|      | 小計      |                                |     | 109 |
| 眼    | H00-H06 | 眼瞼、涙器及び眼窩の障害                   | 1   |     |
|      | H25-H28 | 水晶体の障害                         | 37  |     |
|      | H40-H42 | 緑内障                            | 7   |     |
|      | 小計      |                                |     | 45  |
| 耳    | H65-H75 | 中耳および乳様突起の疾患                   | 20  |     |
|      | H80-H83 | 内耳疾患                           | 34  |     |
|      | H90-H95 | 耳のその他の障害                       | 2   |     |
|      | 小計      |                                |     | 56  |
| 循環器  | I10-I15 | 高血圧性疾患                         | 1   |     |
|      | I20-I25 | 虚血性心疾患                         | 97  | 3   |
|      | I26-I28 | 肺性心疾患および肺循環疾患                  | 4   |     |
|      | I30-I52 | その他の型の心疾患                      | 152 | 12  |
|      | I60-I69 | 脳血管疾患                          | 204 | 10  |
|      | I70-I79 | 動脈、細動脈および毛細血管の疾患               | 56  | 6   |
|      | I80-I89 | 静脈、リンパ管およびリンパ節の疾患、他に分類されないもの   | 4   |     |
|      | I95-I99 | 循環器系のその他および詳細不明の障害             | 4   |     |
|      | I98*    | 他に分類される疾患における循環器系のその他の障害       | 8   |     |
|      | 小計      |                                |     | 530 |
| 呼吸器  | J00-J06 | 急性上気道感染症                       | 21  |     |
|      | J10-J18 | インフルエンザおよび肺炎                   | 197 | 12  |
|      | J20-J22 | その他の急性下気道感染症                   | 34  |     |
|      | J30-J39 | 上気道のその他の疾患                     | 48  |     |
|      | J40-J47 | 慢性下気道疾患                        | 70  | 2   |
|      | J60-J70 | 外的因子による肺疾患                     | 123 | 13  |
|      | J80-J84 | 主として間質を障害するその他の呼吸器疾患           | 53  | 15  |
|      | J85-J86 | 下気道の化膿性およびえ（壊）死性病態             | 26  | 1   |
|      | J90-J94 | 胸膜のその他の疾患                      | 28  | 1   |
|      | J95-J98 | 呼吸器系のその他の疾患                    | 7   |     |
|      | J99*    | 他に分類される疾患における呼吸器障害             | 3   | 1   |
|      | 小計      |                                |     | 610 |

| 大分類名    | 中間分類               | 中間分類名                  | 患者数  | 死亡数 |
|---------|--------------------|------------------------|------|-----|
| 消化器     | K00-K14            | 口腔、唾液腺および顎の疾患          | 1    |     |
|         | K20-K31            | 食道、胃および十二指腸の疾患         | 60   |     |
|         | K35-K38            | 虫垂の疾患                  | 88   |     |
|         | K40-K46            | ヘルニア                   | 140  | 1   |
|         | K50-K52            | 非感染性腸炎および非感染性大腸炎       | 17   |     |
|         | K55-K64            | 腸のその他の疾患               | 551  | 5   |
|         | K65-K66            | 腹膜の疾患                  | 24   | 1   |
|         | K70-K77            | 肝疾患                    | 61   | 3   |
|         | K80-K87            | 胆のう（嚢）、胆管および膵の障害       | 540  | 3   |
|         | K90-K93            | 消化器系のその他の疾患            | 48   | 1   |
|         | 小計                 |                        | 1530 | 14  |
| 皮膚      | L00-L08            | 皮膚および皮下組織の感染症          | 56   | 1   |
|         | L10-L14            | 水疱症                    | 1    |     |
|         | L20-L30            | 皮膚炎および湿疹               | 3    |     |
|         | L50-L54            | じんま（蕁麻疹）疹および紅斑         | 4    |     |
|         | L60-L75            | 皮膚付属器の障害               | 3    |     |
|         | L80-L99            | 皮膚および皮下組織のその他の障害       | 9    | 1   |
|         | 小計                 |                        | 76   | 2   |
| 筋・骨格    | M00-M03            | 感染性関節障害                | 15   | 1   |
|         | M05-M14            | 炎症性多発性関節障害             | 14   |     |
|         | M15-M19            | 関節症                    | 746  |     |
|         | M20-M25            | その他の関節障害               | 7    |     |
|         | M30-M36            | 全身性結合組織障害              | 32   |     |
|         | M40-M43            | 変形性脊柱障害                | 3    |     |
|         | M45-M49            | 脊椎障害                   | 95   |     |
|         | M50-M54            | その他の脊柱障害               | 18   |     |
|         | M60-M63            | 筋障害                    | 36   | 2   |
|         | M65-M68            | 滑膜および腱の障害              | 6    |     |
|         | M70-M79            | その他の軟部組織障害             | 15   |     |
|         | M80-M85            | 骨の密度および構造の障害           | 11   |     |
|         | M86-M90            | その他の骨障害                | 45   |     |
|         | M91-M94            | 軟骨障害                   | 3    |     |
| M95-M99 | 筋骨格系および結合組織のその他の障害 | 13                     |      |     |
|         | 小計                 |                        | 1059 | 3   |
| 尿路生殖器   | N00-N07            | 糸球体疾患                  | 5    |     |
|         | N10-N16            | 腎尿管間質性疾患               | 46   |     |
|         | N17-N19            | 腎不全                    | 165  | 4   |
|         | N20-N23            | 尿路結石症                  | 11   |     |
|         | N25-N29            | 腎および尿管のその他の障害          | 4    |     |
|         | N30-N39            | 尿路系のその他の疾患             | 87   | 2   |
|         | N40-N51            | 男性生殖器の疾患               | 8    |     |
|         | N70-N77            | 女性骨盤臓器の炎症疾患            | 16   |     |
|         | N74*               | 他に分類される疾患における女性骨盤炎症性障害 | 2    |     |
|         | N80-N98            | 女性生殖器の非炎症性障害           | 132  |     |
|         | 小計                 |                        | 476  | 6   |

| 大分類名          | 中間分類    | 中間分類名                                    | 患者数 | 死亡数 |
|---------------|---------|--|-----|-----|
| 妊娠・分娩         | O00-O08 | 流産に終わった妊娠                                | 69  |     |
|               | O10-O16 | 妊娠、分娩および産じょく〈褥〉における浮腫、たんぱく〈蛋白〉尿および高血圧性障害 | 13  |     |
|               | O20-O29 | 主として妊娠に関するその他の母体障害                       | 42  |     |
|               | O30-O48 | 胎児および羊膜腔に関連する母体ケアならびに予想される分娩の諸問題         | 79  |     |
|               | O60-O75 | 分娩の合併症                                   | 210 |     |
|               | O80-O84 | 分娩                                       | 32  |     |
|               | O85-O92 | 主として産じょく〈褥〉に関連する合併症                      | 2   |     |
|               | O99     | 妊娠、分娩及び産褥に合併するその他の母体疾患                   | 1   |     |
|               | 小計      |  | 448 |     |
| 周産期           | P05-P08 | 妊娠期間および胎児養育に関連する障害                       | 7   |     |
|               | P20-P29 | 周産期に特異的な呼吸障害および心血管障害                     | 27  |     |
|               | P35-P39 | 周産期に特異的な感染症                              | 2   |     |
|               | P50-P61 | 胎児および新生児の出血性障害および血液障害                    | 34  |     |
|               | P70-P74 | 胎児および新生児に特異的な一過性の内分泌障害および代謝障害            | 15  |     |
|               | P80-P83 | 胎児および新生児の外皮および体温調節に関連する病態                | 3   |     |
|               | P90-P96 | 周産期に発生したその他の障害                           | 7   |     |
|               | 小計      |  | 95  |     |
| 先天奇形<br>染色体   | Q10-Q18 | 眼、耳、顔面および頸部の先天奇形                         | 1   |     |
|               | Q20-Q28 | 循環器系の先天奇形                                | 2   |     |
|               | Q50-Q56 | 生殖系の先天奇形                                 | 1   |     |
|               | Q60-Q64 | 腎尿路系の先天奇形                                | 1   |     |
|               | Q65-Q79 | 筋骨格系の先天奇形及び変形                            | 3   |     |
|               | Q80-Q89 | その他の先天奇形                                 | 1   |     |
|               | 小計      |  | 9   |     |
| 症状・<br>異常検査所見 | R00-R09 | 循環器系および呼吸器系に関する症状および徴候                   | 2   |     |
|               | R50-R69 | 全身症状および徴候                                | 7   |     |
|               | 小計      |  | 9   |     |
| 損傷・中毒         | S00-S09 | 頭部損傷                                     | 18  | 1   |
|               | S10-S19 | 頸部損傷                                     | 11  |     |
|               | S20-S29 | 胸部〈郭〉損傷                                  | 13  | 1   |
|               | S30-S39 | 腹部、下背部、腰椎および骨盤部の損傷                       | 19  |     |
|               | S40-S49 | 肩および上腕の損傷                                | 79  |     |
|               | S50-S59 | 肘および前腕の損傷                                | 78  |     |
|               | S60-S69 | 手首および手の損傷                                | 24  |     |
|               | S70-S79 | 股関節部および大腿の損傷                             | 99  | 1   |
|               | S80-S89 | 膝および下腿の損傷                                | 44  |     |
|               | S90-S99 | 足首および足の損傷                                | 11  |     |
|               | T00-T07 | 多部位の損傷                                   | 5   |     |
|               | T08-T14 | 部位不明の体幹もしくは(四)肢の損傷または部位不明の損傷             | 2   |     |
|               | T15-T19 | 自然開口部からの異物侵入の作用                          | 1   | 1   |
|               | T29-T32 | 多部位および部位不明の熱傷および腐食                       | 1   |     |
|               | T36-T50 | 薬物、薬剤および生物学的製剤による中毒                      | 2   |     |
|               | T66-T78 | 外因のその他および詳細不明の作用                         | 19  | 1   |
|               | T79*    | 外傷の早期合併症                                 | 1   |     |
|               | T80-T88 | 外科的および内科的ケアの合併症、他に分類されないもの               | 58  | 3   |
|               |         | 小計                                       |     | 485 |

| 大分類名   | 中間分類    | 中間分類名                        | 患者数  | 死亡数 |
|--------|---------|------------------------------|------|-----|
| 特殊目的   | U00-U49 | 原因不明の新たな疾患又はエマージェンシーコードの暫定分類 | 110  | 6   |
| 保健サービス | Z70-Z76 | その他の環境下での保健サービスの利用者          | 27   |     |
| 合計     |         |                              | 7155 | 336 |

(4) 退院患者の主な手術（手術室で実施した区分番号K〇〇に該当する行為）

※ 1月～12月退院患者が入院期間中に施行されたもの、診療科は入院中最も資源を投入した診療科（手術数ではなく患者数）

| Kコード    | 手術名  | 外科 | 眼科 | 産婦人科 | 耳鼻咽喉科 | 小児科 | 整形外科 | 内科 | 総計 |
|---------|--|----|----|------|-------|-----|------|----|----|
| K0002   | 創傷処理（筋肉、臓器に達するもの（長径5センチメートル以上10センチメートル未満）） |    |    |      |       |     | 4    |    | 4  |
| K0003ロ  | 創傷処理（筋肉、臓器に達するもの（長径10センチメートル以上）（その他のもの））   |    |    |      |       |     | 7    |    | 7  |
| K0004   | 創傷処理（筋肉、臓器に達しないもの（長径5センチメートル未満））           |    |    |      |       |     | 2    |    | 2  |
| K0005   | 創傷処理（筋肉、臓器に達しない）（長径5cm以上10cm未満）            | 1  |    |      |       |     |      |    | 1  |
| K0006   | 創傷処理（筋肉、臓器に達しないもの（長径10センチメートル以上））          |    |    |      |       |     | 1    |    | 1  |
| K0011   | 皮膚切開術（長径10センチメートル未満）                       |    |    |      |       |     | 1    | 1  | 2  |
| K0021   | デブリードマン（100cm <sup>2</sup> 未満）             |    |    |      |       |     | 2    |    | 2  |
| K0022   | デブリードマン（100以上3,000未満）                      |    |    |      |       |     | 1    |    | 1  |
| K0023   | デブリードマン（3,000以上）                           |    |    |      |       |     | 2    |    | 2  |
| K0061   | 皮下腫瘍摘出術（露出部以外）（長径3cm未満）                    |    |    | 1    |       |     |      |    | 1  |
| K0062   | 皮膚、皮下腫瘍摘出術（露出部以外）（長径3cm以上、6cm未満）           | 3  |    |      |       |     |      |    | 3  |
| K013-22 | 全層植皮術（25以上100未満）                           |    |    |      |       |     | 1    |    | 1  |
| K013-24 | 全層植皮術（200以上）                               |    |    |      |       |     | 1    |    | 1  |
| K0134   | 分層植皮術（200以上）                               |    |    |      |       |     | 1    |    | 1  |
| K0151   | 皮弁作成術・移動術・切断術・遷延皮弁術（25未満）                  |    |    |      |       |     | 4    |    | 4  |
| K0153   | 皮弁作成術、移動術、切断術、遷延皮弁術（100平方センチメートル以上）        |    |    |      |       |     | 1    |    | 1  |
| K025    | 股関節内転筋切離術                                  |    |    |      |       |     | 11   |    | 11 |
| K026    | 股関節筋群解離術                                   |    |    |      |       |     | 2    |    | 2  |
| K026-2  | 股関節周囲筋腱解離術（変形性股関節症）                        |    |    |      |       |     | 1    |    | 1  |
| K028    | 腱鞘切開術（関節鏡下によるものを含む。）                       |    |    |      |       |     | 5    |    | 5  |
| K029    | 筋肉内異物摘出術                                   |    |    |      |       |     | 1    |    | 1  |

| Kコード    | 手術名                            | 外科 | 眼科 | 産婦人科 | 耳鼻咽喉科 | 小児科 | 整形外科 | 内科 | 総計 |
|---------|--------------------------------|----|----|------|-------|-----|------|----|----|
| K0301   | 四肢・躯幹軟部腫瘍摘出術(大腿)               |    |    |      |       |     | 1    |    | 1  |
| K0302   | 四肢・躯幹軟部腫瘍摘出術(足)                |    |    |      |       |     | 1    |    | 1  |
| K035    | 腱剥離術(関節鏡下によるものを含む。)            |    |    |      |       |     | 5    |    | 5  |
| K037    | 腱縫合術                           |    |    |      |       |     | 2    |    | 2  |
| K037-2  | アキレス腱断裂手術                      |    |    |      |       |     | 4    |    | 4  |
| K038    | 腱延長術                           |    |    |      |       |     | 1    |    | 1  |
| K0401   | 腱移行術(指(手、足))                   |    |    |      |       |     | 1    |    | 1  |
| K0401   | 腱移行術(指)(手)                     |    |    |      |       |     | 1    |    | 1  |
| K0402   | 腱移行術(その他のもの)                   |    |    |      |       |     | 1    |    | 1  |
| K0452   | 骨折経皮的鋼線刺入固定術(前腕)               |    |    |      |       |     | 1    |    | 1  |
| K0461   | 骨折観血的手術(上腕)                    |    |    |      |       |     | 16   | 1  | 17 |
| K0461   | 骨折観血的手術(大腿)                    | 1  |    |      |       |     | 35   | 1  | 37 |
| K0462   | 骨折観血的手術(下腿)                    |    |    |      |       |     | 15   |    | 15 |
| K0462   | 骨折観血的手術(手舟状骨)                  |    |    |      |       |     | 4    |    | 4  |
| K0462   | 骨折観血的手術(前腕)                    |    |    |      |       |     | 56   |    | 56 |
| K046-21 | 観血的整復固定術(インプラント周囲骨折に対するもの)(大腿) |    |    |      |       |     | 1    |    | 1  |
| K046-21 | 観血的整復固定術(インプラント周囲骨折に対するもの)(大腿) |    |    |      |       |     | 11   |    | 11 |
| K0463   | 骨折観血的手術(鎖骨)                    |    |    |      |       |     | 17   |    | 17 |
| K0463   | 骨折観血的手術(指)                     |    |    |      |       |     | 10   |    | 10 |
| K0463   | 骨折観血的手術(手(舟状骨を除く))             |    |    |      |       |     | 1    |    | 1  |
| K0463   | 骨折観血的手術(足)                     |    |    |      |       |     | 7    |    | 7  |
| K0463   | 骨折観血的手術(膝蓋骨)                   |    |    |      |       |     | 5    |    | 5  |
| K0482   | 骨内異物(挿入物を含む。)除去術(上腕)           |    |    |      |       |     | 6    |    | 6  |
| K0482   | 骨内異物(挿入物を含む。)除去術(大腿)           |    |    |      |       |     | 13   |    | 13 |
| K0483   | 骨内異物(挿入物を含む。)除去術(下腿)           |    |    |      |       |     | 12   |    | 12 |
| K0483   | 骨内異物(挿入物を含む。)除去術(前腕)           |    |    |      |       |     | 16   |    | 16 |
| K0484   | 骨内異物(挿入物)除去術(指)                |    |    |      |       |     | 1    |    | 1  |
| K0484   | 骨内異物(挿入物を含む。)除去術(鎖骨)           |    |    |      |       |     | 8    |    | 8  |
| K0484   | 骨内異物(挿入物を含む。)除去術(足)            |    |    |      |       |     | 4    |    | 4  |
| K0484   | 骨内異物(挿入物を含む。)除去術(膝蓋骨)          |    |    |      |       |     | 1    |    | 1  |
| K0492   | 骨部分切除術(前腕)                     |    |    |      |       |     | 1    |    | 1  |
| K0523   | 骨腫瘍切除術(指)                      |    |    |      |       |     | 1    |    | 1  |
| K0531   | 骨悪性腫瘍手術(大腿)                    |    |    |      |       |     | 2    |    | 2  |



| Kコード    | 手術名   | 外科 | 眼科 | 産婦人科 | 耳鼻咽喉科 | 小児科 | 整形外科 | 内科 | 総計  |
|---------|---|----|----|------|-------|-----|------|----|-----|
| K0541   | 骨切り術（大腿）  |    |    |      |       |     | 1    |    | 1   |
| K0562   | 偽関節手術（前腕）   |    |    |      |       |     | 2    |    | 2   |
| K0572   | 変形治癒骨折矯正手術（前腕）  |    |    |      |       |     | 3    |    | 3   |
| K0582   | 骨長調整手術（骨短縮術）  |    |    |      |       |     | 2    |    | 2   |
| K0591   | 骨移植術（軟骨移植術を含む）<br>（自家骨移植）                                   |    |    |      |       |     | 2    |    | 2   |
| K0591   | 骨移植術（軟骨移植術を含む。）<br>（自家骨移植）                                  |    |    |      |       |     | 350  |    | 350 |
| K0592   | 骨移植術（軟骨移植術を含む。）<br>（同種骨移植）（生体）                              |    |    |      |       |     | 1    |    | 1   |
| K0593ロ  | 骨移植術（軟骨移植術を含む。）<br>（自家骨又は非生体同種骨移植<br>と人工骨移植の併施）（その他<br>の場合） |    |    |      |       |     | 19   |    | 19  |
| K0594   | 骨移植術（軟骨移植術を含む。）<br>（自家培養軟骨移植術）                              |    |    |      |       |     | 1    |    | 1   |
| K060-31 | 化膿性又は結核性関節炎掻爬術（肩）   |    |    |      |       |     | 1    |    | 1   |
| K060-31 | 化膿性又は結核性関節炎掻爬術（股）   |    |    |      |       |     | 3    |    | 3   |
| K060-31 | 化膿性又は結核性関節炎掻爬術（膝）   |    |    |      |       | 1   | 7    | 1  | 9   |
| K060-32 | 化膿性又は結核性関節炎掻爬術（手）   |    |    |      |       |     | 2    |    | 2   |
| K060-32 | 化膿性又は結核性関節炎掻爬術（足）   |    |    |      |       |     | 1    |    | 1   |
| K060-33 | 化膿性又は結核性関節炎掻爬術（指（手、足））                                      |    |    |      |       |     | 1    |    | 1   |
| K0631   | 関節脱臼観血的整復術（肩）   |    |    |      |       |     | 1    | 1  | 2   |
| K0632   | 関節脱臼観血的整復術（手）   |    |    |      |       |     | 1    |    | 1   |
| K0633   | 関節脱臼観血的整復術（肩鎖）  |    |    |      |       |     | 1    |    | 1   |
| K0651   | 関節内異物（挿入物を含む）<br>除去術（肩）                                     |    |    |      |       |     | 1    |    | 1   |
| K0661   | 関節滑膜切除術（股）  |    |    |      |       |     | 1    |    | 1   |
| K066-21 | 関節鏡下関節滑膜切除術（肩）  |    |    |      |       |     | 2    |    | 2   |
| K066-22 | 関節鏡下関節滑膜切除術（手）  |    |    |      |       |     | 1    |    | 1   |
| K066-22 | 関節鏡下関節滑膜切除術（肘）  |    |    |      |       |     | 2    |    | 2   |
| K0663   | 関節滑膜切除術（指）（足）   |    |    |      |       |     | 1    |    | 1   |
| K068-2  | 関節鏡下半月板切除術  |    |    |      |       |     | 2    |    | 2   |
| K0702   | ガングリオン摘出術（その他）<br>（ヒグローム摘出術を含む。）                            |    |    |      |       |     | 1    |    | 1   |
| K0731   | 関節内骨折観血的手術（肩）   |    |    |      |       |     | 1    |    | 1   |
| K0731   | 関節内骨折観血的手術（膝）   |    |    |      |       |     | 3    |    | 3   |
| K0731   | 関節内骨折観血的手術（肘）   |    |    |      |       |     | 7    |    | 7   |
| K0732   | 関節内骨折観血的手術（手）   |    |    |      |       |     | 1    |    | 1   |
| K0732   | 関節内骨折観血的手術（足）   |    |    |      |       |     | 1    |    | 1   |
| K073-22 | 関節鏡下関節内骨折観血的手術（手）   |    |    |      |       |     | 4    |    | 4   |

| Kコード     | 手術名                                   | 外科 | 眼科 | 産婦人科 | 耳鼻咽喉科 | 小児科 | 整形外科 | 内科 | 総計  |
|----------|---------------------------------------|----|----|------|-------|-----|------|----|-----|
| K0733    | 関節内骨折観血の手術(指)                         |    |    |      |       |     | 1    |    | 1   |
| K0733    | 関節内骨折観血の手術(指)(手)                      |    |    |      |       |     | 1    |    | 1   |
| K0751    | 非観血的関節授動術(膝)                          |    |    |      |       |     | 2    |    | 2   |
| K0762    | 観血的関節授動術(手)                           |    |    |      |       |     | 1    |    | 1   |
| K076-21  | 関節鏡下関節授動術(肩)                          |    |    |      |       |     | 1    |    | 1   |
| K0763    | 観血的関節授動術(指)                           |    |    |      |       |     | 1    |    | 1   |
| K0771    | 観血的関節制動術(肩)                           |    |    |      |       |     | 1    |    | 1   |
| K0782    | 観血的関節固定術(手)                           |    |    |      |       |     | 1    |    | 1   |
| K0783    | 観血的関節固定術(指)(手)                        |    |    |      |       |     | 1    | 1  | 2   |
| K0783    | 観血的関節固定術(指)(足)                        |    |    |      |       |     | 1    |    | 1   |
| K0793    | 靱帯断裂形成手術(その他の靱帯)                      |    |    |      |       |     | 5    |    | 5   |
| K0793    | 靱帯断裂形成手術(指)                           |    |    |      |       |     | 1    |    | 1   |
| K0802    | 関節形成手術(手)                             |    |    |      |       |     | 5    |    | 5   |
| K0802    | 関節形成手術(肘)                             |    |    |      |       |     | 2    |    | 2   |
| K0803    | 関節形成手術(指)(手)                          |    |    |      |       |     | 4    | 1  | 5   |
| K080-41  | 関節鏡下肩腱板断裂手術(簡単なもの)                    |    |    |      |       |     | 16   |    | 16  |
| K080-411 | 関節鏡下肩腱板断裂手術(簡単なもの)                    |    |    |      |       |     | 1    |    | 1   |
| K080-52  | 関節鏡下肩関節唇形成術(腱板断裂を伴わないもの)              |    |    |      |       |     | 2    |    | 2   |
| K0811    | 人工骨頭挿入術(股)                            |    |    |      |       |     | 22   |    | 22  |
| K0812    | 人工骨頭挿入術(肘)                            |    |    |      |       |     | 1    |    | 1   |
| K0821    | 人工関節置換術(肩)                            |    |    |      |       |     | 18   | 1  | 19  |
| K0821    | 人工関節置換術(股)                            |    |    |      |       |     | 412  |    | 412 |
| K0821    | 人工関節置換術(膝)                            |    |    |      |       |     | 1    |    | 1   |
| K0821    | 人工関節置換術(膝)                            |    |    |      |       |     | 374  |    | 374 |
| K0822    | 人工関節置換術(肘)                            |    |    |      |       |     | 1    |    | 1   |
| K082-21  | 人工関節抜去術(股)                            |    |    |      |       |     | 4    |    | 4   |
| K082-21  | 人工関節抜去術(膝)                            |    |    |      |       |     | 1    |    | 1   |
| K0823    | 人工関節置換術(指)(手)                         |    |    |      |       |     | 4    |    | 4   |
| K082-31  | 人工関節再置換術(股)                           |    |    |      |       |     | 11   |    | 11  |
| K082-31  | 人工関節再置換術(膝)                           |    |    |      |       |     | 1    |    | 1   |
| K084     | 四肢切断術(下腿)                             |    |    |      |       |     | 1    |    | 1   |
| K084     | 四肢切断術(手)                              |    |    |      |       |     | 1    |    | 1   |
| K084     | 四肢切断術(足)                              |    |    |      |       |     | 2    | 1  | 3   |
| K084     | 四肢切断術(大腿)                             |    |    |      |       |     | 2    |    | 2   |
| K0901    | ひょう疽手術(軟部組織のもの)                       |    |    |      |       |     | 1    |    | 1   |
| K093     | 手根管開放手術                               |    |    |      |       |     | 1    |    | 1   |
| K099-21  | デュブイトレン拘縮手術(1指)                       |    |    |      |       |     | 1    |    | 1   |
| K108     | 母指対立再建術                               |    |    |      |       |     | 2    |    | 2   |
| K124-2   | 寛骨臼骨折観血の手術                            |    |    |      |       |     | 1    |    | 1   |
| K125     | 骨盤骨折観血の手術(腸骨翼骨折観血の手術及び寛骨臼骨折観血の手術を除く。) |    |    |      |       |     | 1    |    | 1   |

| Kコード    | 手術名   | 外科 | 眼科 | 産婦人科 | 耳鼻咽喉科 | 小児科 | 整形外科 | 内科 | 総計 |
|---------|---|----|----|------|-------|-----|------|----|----|
| K1262   | 脊椎骨(軟骨)組織採取術(試験切除によるもの)(その他のもの)               |    |    |      |       |     | 1    |    | 1  |
| K133    | 黄色靭帯骨化症手術                                     |    |    |      |       |     | 4    |    | 4  |
| K1342   | 椎間板摘出術(後方摘出術)                                 |    |    |      |       |     | 6    |    | 6  |
| K1422   | 脊椎固定術、椎弓切除術、椎弓形成術(多椎間又は多椎弓の場合を含む。)(後方又は後側方固定) |    |    |      |       |     | 6    |    | 6  |
| K1423   | 脊椎固定術、椎弓切除術、椎弓形成術(多椎間又は多椎弓の場合を含む。)(後方椎体固定)    |    |    |      |       |     | 19   |    | 19 |
| K1425   | 脊椎固定術、椎弓切除術、椎弓形成術(多椎間又は多椎弓の場合を含む。)(椎弓切除)      |    |    |      |       |     | 25   |    | 25 |
| K1425   | 多椎間又は多椎弓実施加算(椎弓切除)                            |    |    |      |       |     | 14   | 1  | 15 |
| K1426   | 脊椎固定術、椎弓切除術、椎弓形成術(多椎間又は多椎弓の場合を含む。)(椎弓形成)      |    |    |      |       |     | 18   | 1  | 19 |
| K1426   | 多椎間又は多椎弓実施加算(椎弓形成)                            |    |    |      |       |     | 3    |    | 3  |
| K142-8  | 顕微鏡下腰部脊柱管拡大減圧術                                |    |    |      |       |     | 6    |    | 6  |
| K1821   | 神経縫合術(指)(手)                                   |    |    |      |       |     | 1    |    | 1  |
| K182-31 | 神経再生誘導術(指(手・足))                               |    |    |      |       |     | 1    |    | 1  |
| K182-32 | 神経再生誘導術(その他のもの)                               |    |    |      |       |     | 2    |    | 2  |
| K1882   | 神経剥離術(その他のもの)                                 |    |    |      |       |     | 6    |    | 6  |
| K197    | 神経移行術   |    |    |      |       |     | 10   |    | 10 |
| K209-2  | 外眥切開術   |    | 4  |      |       |     |      |    | 4  |
| K220    | 結膜縫合術   |    | 1  |      |       |     |      |    | 1  |
| K248-2  | 顕微鏡下角膜抜糸術                                     |    | 1  |      |       |     |      |    | 1  |
| K2682ロ  | 緑内障手術(流出路再建術)(その他のもの)                         |    | 1  |      |       |     |      |    | 1  |
| K2683   | 緑内障手術(濾過手術)                                   |    | 5  |      |       |     |      |    | 5  |
| K2821ロ  | 水晶体再建術(眼内レンズを挿入する場合)(その他のもの)                  |    | 37 |      |       |     |      |    | 37 |
| K287    | 先天性耳瘻管摘出術                                     |    |    |      | 1     |     |      |    | 1  |
| K305    | 乳突削開術   |    |    |      | 5     |     |      |    | 5  |
| K309    | 鼓膜(排液、換気)チューブ挿入術                              |    |    |      | 10    |     |      |    | 10 |
| K311    | 鼓膜穿孔閉鎖術(一連につき)                                |    |    |      | 2     |     |      |    | 2  |
| K318    | 鼓膜形成手術  |    |    |      | 3     |     |      |    | 3  |
| K3191   | 鼓室形成手術(耳小骨温存術)                                |    |    |      | 5     |     |      |    | 5  |
| K3192   | 鼓室形成手術(耳小骨再建術)                                |    |    |      | 3     |     |      |    | 3  |
| K340-4  | 内視鏡下鼻・副鼻腔手術2型(副鼻腔単洞手術)                        |    |    |      | 1     |     |      |    | 1  |
| K340-5  | 内視鏡下鼻・副鼻腔手術3型(選択的(複数洞)副鼻腔手術)                  |    |    |      | 8     |     |      |    | 8  |

| Kコード   | 手術名  | 外科 | 眼科 | 産婦人科 | 耳鼻咽喉科 | 小児科 | 整形外科 | 内科 | 総計 |
|--------|--|----|----|------|-------|-----|------|----|----|
| K340-6 | 内視鏡下鼻・副鼻腔手術4型(汎副鼻腔手術)                        |    |    |      | 4     |     |      |    | 4  |
| K344   | 経鼻腔的翼突管神経切除術                                 |    |    |      | 1     |     |      |    | 1  |
| K347   | 鼻中隔矯正術                                       |    |    |      | 2     |     |      |    | 2  |
| K347-3 | 内視鏡下鼻中隔手術1型(骨、軟骨手術)                          |    |    |      | 8     |     |      |    | 8  |
| K347-5 | 内視鏡下鼻腔手術1型(下鼻甲介手術)                           |    |    |      | 5     |     |      |    | 5  |
| K370   | アデノイド切除術                                     |    |    |      | 12    |     |      |    | 12 |
| K3731  | 下咽頭腫瘍摘出術(経口腔によるもの)                           |    |    |      | 1     |     |      |    | 1  |
| K3772  | 口蓋扁桃手術(摘出)                                   |    |    |      | 17    |     |      |    | 17 |
| K386   | 気管切開術  |    |    |      |       |     |      | 1  | 1  |
| K3892  | 声帯ポリープ切除術(直達喉頭鏡によるもの)                        |    |    |      | 2     |     |      |    | 2  |
| K392-2 | 喉頭蓋嚢腫摘出術                                     |    |    |      | 2     |     |      |    | 2  |
| K396   | 気管切開孔閉鎖術                                     |    |    |      | 1     |     |      |    | 1  |
| K407-2 | 軟口蓋形成手術                                      |    |    |      | 2     |     |      |    | 2  |
| K4611  | 甲状腺部分切除術(片葉のみの場合)                            |    |    |      | 2     |     |      |    | 2  |
| K4632  | 甲状腺悪性腫瘍手術(切除)(頸部外側区域郭清を伴うもの)                 |    |    |      | 1     |     |      |    | 1  |
| K4741  | 乳腺腫瘍摘出術(長径5センチメートル未満)                        | 1  |    |      |       |     |      |    | 1  |
| K4742  | 乳腺腫瘍摘出術(長径5センチメートル以上)                        | 2  |    |      |       |     |      |    | 2  |
| K4762  | 乳腺悪性腫瘍手術(乳房部分切除術(腋窩部郭清を伴わないもの))              | 31 |    |      |       |     |      |    | 31 |
| K4763  | 乳腺悪性腫瘍手術(乳房切除術(腋窩部郭清を伴わないもの))                | 25 |    |      |       |     |      |    | 25 |
| K4764  | 乳腺悪性腫瘍手術(乳房部分切除術(腋窩部郭清を伴うもの(内視鏡下によるものを含む。))) | 1  |    |      |       |     |      |    | 1  |
| K4765  | 乳腺悪性腫瘍手術(乳房切除術(腋窩鎖骨下部郭清を伴うもの)・胸筋切除を併施しないもの)  | 8  |    |      |       |     |      |    | 8  |
| K488-4 | 胸腔鏡下試験切除術                                    | 1  |    |      |       |     |      |    | 1  |
| K496-2 | 胸腔鏡下膿胸膜又は胸膜肝膵切除術                             | 2  |    |      |       |     |      |    | 2  |
| K496-4 | 胸腔鏡下膿胸腔搔爬術                                   | 1  |    |      |       |     |      |    | 1  |
| K504-2 | 胸腔鏡下縦隔悪性腫瘍手術                                 | 1  |    |      |       |     |      |    | 1  |
| K5131  | 胸腔鏡下肺切除術(肺嚢胞手術(楔状部分切除によるもの))                 | 4  |    |      |       |     |      |    | 4  |
| K5132  | 胸腔鏡下肺切除術(部分切除)                               | 1  |    |      |       |     |      |    | 1  |

| Kコード    | 手術名                          | 外科  | 眼科 | 産婦人科 | 耳鼻咽喉科 | 小児科 | 整形外科 | 内科 | 総計  |
|---------|------------------------------|-----|----|------|-------|-----|------|----|-----|
| K514-21 | 胸腔鏡下肺悪性腫瘍手術（部分切除）            | 2   |    |      |       |     |      |    | 2   |
| K514-22 | 胸腔鏡下肺悪性腫瘍手術（区域切除）            | 2   |    |      |       |     |      |    | 2   |
| K514-23 | 胸腔鏡下肺悪性腫瘍手術（肺葉切除又は1肺葉を超えるもの） | 1   |    |      |       |     |      |    | 1   |
| K5143   | 肺悪性腫瘍手術（肺葉切除又は1肺葉を超えるもの）     | 1   |    |      |       |     |      |    | 1   |
| K5371   | 食道裂孔ヘルニア手術（経腹）               | 1   |    |      |       |     |      |    | 1   |
| K6071   | 血管結紮術（開腹を伴うもの）               | 1   |    |      |       |     |      |    | 1   |
| K6072   | 血管塞栓術（その他のもの）                | 1   |    |      | 1     |     |      |    | 2   |
| K607-2  | 血管縫合術（簡単なもの）                 |     |    |      |       |     | 1    |    | 1   |
| K608-3  | 内シャント血栓除去術                   |     |    |      |       |     |      | 1  | 1   |
| K6121イ  | 末梢動静脈瘻造設術（内シャント造設術）（単純なもの）   | 1   |    |      |       |     |      | 20 | 21  |
| K616-41 | 経皮的シャント拡張術・血栓除去術（初回）         |     |    |      |       |     |      | 1  | 1   |
| K6261   | リンパ節摘出術（長径3センチメートル未満）        |     |    |      | 3     |     |      |    | 3   |
| K6262   | リンパ節摘出術（長径3センチメートル以上）        |     |    |      |       |     |      | 1  | 1   |
| K6331   | ヘルニア手術（腹壁癒痕ヘルニア）             | 6   |    |      |       |     |      |    | 6   |
| K633-21 | 腹腔鏡下ヘルニア手術（腹壁癒痕ヘルニア）         | 2   |    |      |       |     |      |    | 2   |
| K633-24 | 腹腔鏡下ヘルニア手術（臍ヘルニア）            | 1   |    |      |       |     |      |    | 1   |
| K6333   | ヘルニア手術（臍ヘルニア）                | 2   |    |      |       |     |      |    | 2   |
| K6335   | ヘルニア手術（鼠径ヘルニア）               | 117 |    |      |       |     |      |    | 117 |
| K6336   | ヘルニア手術（大腿ヘルニア）               | 4   |    |      |       |     |      |    | 4   |
| K6338   | ヘルニア手術（骨盤部ヘルニア）（閉鎖孔ヘルニア）     | 2   |    |      |       |     |      |    | 2   |
| K634    | 腹腔鏡下鼠径ヘルニア手術（両側）             | 5   |    |      |       |     |      |    | 5   |
| K636    | 試験開腹術                        | 3   |    |      |       |     |      |    | 3   |
| K636-4  | 腹腔鏡下試験切除術                    | 2   |    |      |       |     |      | 1  | 3   |
| K639    | 急性汎発性腹膜炎手術                   | 15  |    |      |       |     |      |    | 15  |
| K639-3  | 腹腔鏡下汎発性腹膜炎手術                 | 1   |    |      |       |     |      |    | 1   |
| K6421   | 大網、腸間膜、後腹膜腫瘍摘出術（腸切除を伴わないもの）  | 1   |    |      |       |     |      |    | 1   |
| K6552   | 胃切除術（悪性腫瘍手術）                 | 14  |    |      |       |     |      |    | 14  |
| K655-22 | 腹腔鏡下胃切除術（悪性腫瘍手術）             | 10  |    |      |       |     |      |    | 10  |
| K655-52 | 腹腔鏡下噴門側胃切除術（悪性腫瘍切除術）         | 1   |    |      |       |     |      |    | 1   |
| K6572   | 胃全摘術（悪性腫瘍手術）                 | 1   |    |      |       |     |      |    | 1   |

| Kコード     | 手術名   | 外科  | 眼科 | 産婦人科 | 耳鼻咽喉科 | 小児科 | 整形外科 | 内科 | 総計  |
|----------|---|-----|----|------|-------|-----|------|----|-----|
| K6573    | 胃全摘術(悪性腫瘍手術)(空腸嚢作製術を伴うもの)                   | 2   |    |      |       |     |      |    | 2   |
| K662     | 胃腸吻合術(ブラウン吻合を含む。)                           | 1   |    |      |       |     |      | 1  | 2   |
| K662-2   | 腹腔鏡下胃腸吻合術                                   | 2   |    |      |       |     |      | 1  | 3   |
| K671-21  | 腹腔鏡下胆管切開結石摘出術(胆嚢摘出を含むもの)                    | 1   |    |      |       |     |      |    | 1   |
| K672     | 胆嚢摘出術                                       | 19  |    |      |       |     |      |    | 19  |
| K672-2   | 腹腔鏡下胆嚢摘出術                                   | 140 |    |      |       |     |      |    | 140 |
| K6751    | 胆嚢悪性腫瘍手術(胆嚢に限局するもの(リンパ節郭清を含む。))             | 1   |    |      |       |     |      |    | 1   |
| K6773    | 胆管悪性腫瘍手術(肝外胆道切除術によるもの)                      | 1   |    |      |       |     |      |    | 1   |
| K680     | 総胆管胃(腸)吻合術                                  | 1   |    |      |       |     |      |    | 1   |
| K6951イ   | 肝切除術(部分切除)(単回の切除によるもの)                      | 1   |    |      |       |     |      |    | 1   |
| K6952    | 肝切除術(亜区域切除)                                 | 3   |    |      |       |     |      |    | 3   |
| K695-21イ | 腹腔鏡下肝切除術(部分切除)(単回の切除によるもの)                  | 3   |    |      |       |     |      |    | 3   |
| K695-21ロ | 腹腔鏡下肝切除術(部分切除)(複数回の切除を要するもの)                | 1   |    |      |       |     |      |    | 1   |
| K6954    | 肝切除術(1区域切除(外側区域切除を除く。))                     | 2   |    |      |       |     |      |    | 2   |
| K6955    | 肝切除術(2区域切除)                                 | 2   |    |      |       |     |      |    | 2   |
| K702-21  | 腹腔鏡下臍体尾部腫瘍切除術(脾同時切除)                        | 3   |    |      |       |     |      |    | 3   |
| K702-22  | 腹腔鏡下臍体尾部腫瘍切除術(脾温存の場合)                       | 1   |    |      |       |     |      |    | 1   |
| K7023    | 臍体尾部腫瘍切除術(周辺臓器(胃、結腸、腎、副腎等)の合併切除を伴う腫瘍切除術の場合) | 1   |    |      |       |     |      |    | 1   |
| K7031    | 臍頭部腫瘍切除術(十二指腸切除術の場合)                        | 1   |    |      |       |     |      |    | 1   |
| K7032    | 臍頭部腫瘍切除術(リンパ節・神経叢郭清等を伴う腫瘍切除術の場合)            | 2   |    |      |       |     |      |    | 2   |
| K7032    | 臍頭部腫瘍切除術(十二指腸温存臍頭切除術の場合)                    | 1   |    |      |       |     |      |    | 1   |
| K7034    | 臍頭部腫瘍切除術(血行再建を伴う腫瘍切除術の場合)                   | 4   |    |      |       |     |      |    | 4   |
| K711     | 脾摘出術  | 1   |    |      |       |     |      |    | 1   |
| K714     | 腸管癒着症手術                                     | 17  |    | 1    |       |     |      |    | 18  |
| K714-2   | 腹腔鏡下腸管癒着剥離術                                 | 4   |    |      |       |     |      | 1  | 5   |
| K7152    | 腸重積症整復術(観血的なもの)                             | 1   |    |      |       |     |      |    | 1   |
| K7161    | 小腸切除術(複雑なもの)                                | 3   |    |      |       |     |      |    | 3   |
| K7162    | 小腸切除術(その他のもの)                               | 14  |    |      |       |     |      |    | 14  |

| Kコード       | 手術名                            | 外科 | 眼科 | 産婦人科 | 耳鼻咽喉科 | 小児科 | 整形外科 | 内科 | 総計 |
|------------|--------------------------------|----|----|------|-------|-----|------|----|----|
| K716-22    | 腹腔鏡下小腸切除術（その他のもの）              | 1  |    |      |       |     |      |    | 1  |
| K7182      | 虫垂切除術（虫垂周囲膿瘍を伴うもの）             | 2  |    |      |       |     |      |    | 2  |
| K718-21    | 腹腔鏡下虫垂切除術（虫垂周囲膿瘍を伴わないもの）       | 27 |    |      |       |     |      |    | 27 |
| K718-22    | 腹腔鏡下虫垂切除術（虫垂周囲膿瘍を伴うもの）         | 36 |    |      |       |     |      |    | 36 |
| K7191      | 結腸切除術（小範囲切除）                   | 7  |    |      |       |     |      |    | 7  |
| K7192      | 結腸切除術（結腸半側切除）                  | 1  |    |      |       |     |      |    | 1  |
| K719-21    | 腹腔鏡下結腸切除術（小範囲切除、結腸半側切除）        | 6  |    |      |       |     |      |    | 6  |
| K7193      | 結腸切除術（全切除、亜全切除又は悪性腫瘍手術）        | 18 |    |      |       |     |      |    | 18 |
| K719-3     | 腹腔鏡下結腸悪性腫瘍切除術                  | 36 |    |      |       |     |      |    | 36 |
| K7211      | 内視鏡的大腸ポリープ・粘膜切除術（長径2センチメートル未満） |    |    |      |       |     |      | 1  | 1  |
| K724       | 腸吻合術                           | 4  |    |      |       |     |      |    | 4  |
| K726       | 人工肛門造設術                        | 24 |    |      |       |     |      |    | 24 |
| K726-2     | 腹腔鏡下人工肛門造設術                    | 6  |    |      |       |     |      |    | 6  |
| K7321      | 人工肛門閉鎖術（腸管切除を伴わないもの）           | 1  |    |      |       |     |      |    | 1  |
| K7322イ     | 人工肛門閉鎖術（腸管切除を伴うもの）（直腸切除術後のもの）  | 2  |    |      |       |     |      |    | 2  |
| K7322ロ     | 人工肛門閉鎖術（腸管切除を伴うもの）（その他のもの）     | 5  |    |      |       |     |      |    | 5  |
| K736-00-01 | 人工肛門形成術（開腹を伴う）                 | 1  |    |      |       |     |      |    | 1  |
| K7361      | 人工肛門形成術（開腹を伴うもの）               | 1  |    |      |       |     |      |    | 1  |
| K7401      | 直腸切除・切断術（切除術）                  | 4  |    |      |       |     |      |    | 4  |
| K7402      | 直腸切除・切断術（低位前方切除術）              | 5  |    |      |       |     |      |    | 5  |
| K740-21    | 腹腔鏡下直腸切除・切断術（切除術）              | 4  |    |      |       |     |      |    | 4  |
| K740-22    | 腹腔鏡下直腸切除・切断術（低位前方切除術）          | 7  |    |      |       |     |      |    | 7  |
| K740-23    | 腹腔鏡下直腸切除・切断術（超低位前方切除術）         | 3  |    |      |       |     |      |    | 3  |
| K7433      | 痔核手術（脱肛を含む。）（結紮術）              | 1  |    |      |       |     |      |    | 1  |
| K745       | 肛門周囲膿瘍切開術                      | 1  |    |      |       |     |      |    | 1  |
| K753       | 毛巣洞手術                          | 2  |    |      |       |     |      |    | 2  |
| K783-2     | 経尿道的尿管ステント留置術                  | 2  |    |      |       |     |      |    | 2  |
| K804-2     | 腹腔鏡下尿膜管摘出術                     | 1  |    |      |       |     |      |    | 1  |
| K805       | 膀胱瘻造設術                         | 1  |    |      |       |     |      |    | 1  |
| K829       | 精管切断、切除術（両側）                   | 1  |    |      |       |     |      |    | 1  |

| Kコード    | 手術名                           | 外科  | 眼科 | 産婦人科 | 耳鼻咽喉科 | 小児科 | 整形外科 | 内科 | 総計   |
|---------|-------------------------------|-----|----|------|-------|-----|------|----|------|
| K8352   | 陰嚢水腫手術 (その他)                  | 1   |    |      |       |     |      |    | 1    |
| K848    | バルトリン腺嚢胞腫瘍摘出術 (造袋術を含む。)       |     |    | 2    |       |     |      |    | 2    |
| K851-31 | 癒合陰唇形成手術 (筋層に及ばないもの)          |     |    | 1    |       |     |      |    | 1    |
| K8521   | 膣壁裂創縫合術 (分娩時を除く。)(後壁裂創)       |     |    | 1    |       |     |      |    | 1    |
| K8522   | 膣壁裂創縫合術 (分娩時を除く。)(前後壁裂創)      |     |    | 1    |       |     |      |    | 1    |
| K8531   | 膣閉鎖術 (中央膣閉鎖術 (子宮全脱))          |     |    | 7    |       |     |      |    | 7    |
| K860    | 膣壁形成手術                        |     |    | 11   |       |     |      |    | 11   |
| K861    | 子宮内膜搔爬術                       |     |    | 5    |       |     |      |    | 5    |
| K8653   | 子宮脱手術 (マンチェスター手術)             |     |    | 1    |       |     |      |    | 1    |
| K8654   | 子宮脱手術 (膣壁形成手術及び子宮全摘術 (膣式、腹式)) |     |    | 15   |       |     |      |    | 15   |
| K866    | 子宮頸管ポリープ切除術                   |     |    | 2    |       |     |      |    | 2    |
| K867    | 子宮頸部 (膣部) 切除術                 |     |    | 57   |       |     |      |    | 57   |
| K871    | 子宮息肉様筋腫摘出術 (膣式)               |     |    | 7    |       |     |      |    | 7    |
| K8721   | 子宮筋腫摘出 (核出) 術 (腹式)            |     |    | 15   |       |     |      |    | 15   |
| K877    | 子宮全摘術                         |     |    | 39   |       |     |      |    | 39   |
| K8861   | 子宮付属器癒着剥離術 (両側) (開腹によるもの)     |     |    | 4    |       |     |      |    | 4    |
| K8862   | 子宮付属器癒着剥離術 (両側) (腹腔鏡によるもの)    |     |    | 1    |       |     |      |    | 1    |
| K8871   | 卵巣部分切除術 (膣式を含む。)(開腹によるもの)     | 1   |    |      |       |     |      |    | 1    |
| K887-21 | 卵管結紮術 (膣式を含む。)(両側) (開腹によるもの)  |     |    | 2    |       |     |      |    | 2    |
| K8881   | 子宮付属器腫瘍摘出術 (両側) (開腹によるもの)     |     |    | 53   |       |     |      |    | 53   |
| K8882   | 子宮付属器腫瘍摘出術 (両側) (腹腔鏡によるもの)    |     |    | 5    |       |     |      |    | 5    |
| K888-21 | 卵管全摘除術 (両側) (開腹によるもの)         |     |    | 8    |       |     |      |    | 8    |
| K8981   | 帝王切開術 (緊急帝王切開)                |     |    | 33   |       |     |      |    | 33   |
| K8982   | 帝王切開術 (選択帝王切開)                |     |    | 45   |       |     |      |    | 45   |
| K9062   | 子宮頸管縫縮術 (シロッカー法)              |     |    | 6    |       |     |      |    | 6    |
| K9091ロ  | 流産手術 (妊娠11週までの場合) (その他のもの)    |     |    | 3    |       |     |      |    | 3    |
| K909-2  | 子宮内容除去術 (不全流産)                |     |    | 1    |       |     |      |    | 1    |
| K911    | 胞状奇胎除去術                       |     |    | 1    |       |     |      |    | 1    |
| K9121   | 異所性妊娠手術 (開腹によるもの)             |     |    | 7    |       |     |      |    | 7    |
|         | 計                             | 725 | 49 | 335  | 102   | 1   | 1769 | 40 | 3021 |



(5) 退院患者の主な処置（手術室以外で実施した区分番号K〇〇に該当する行為）

※ 1月～12月退院患者が入院期間中に施行されたもので輸血を除く、診療科は入院中最も資源を投入した診療科

| Kコード   | 手術・処置名  | 外科 | 緩和<br>ケア<br>内科 | 産婦<br>人科 | 耳鼻<br>咽喉<br>科 | 小児<br>科 | 整形<br>外科 | 内科 | 皮膚<br>科 | 麻酔<br>科 | リハビ<br>リテー<br>ション<br>科 |
|--------|---|----|----------------|----------|---------------|---------|----------|----|---------|---------|------------------------|
| K0001  | 創傷処理（筋肉、臓器に達するもの（長径5センチメートル未満））                 |    |                |          |               |         | 2        |    |         |         |                        |
| K0002  | 創傷処理（筋肉、臓器に達するもの（長径5センチメートル以上10センチメートル未満））      |    |                |          |               |         |          | 1  |         |         |                        |
| K0003口 | 創傷処理（筋肉、臓器に達するもの（長径10センチメートル以上）（その他のもの））        | 1  |                |          |               |         |          |    |         |         |                        |
| K0004  | 創傷処理（筋肉、臓器に達しないもの（長径5センチメートル未満））                | 1  |                |          |               |         | 2        | 10 |         |         |                        |
| K0005  | 創傷処理（筋肉、臓器に達しないもの（長径5センチメートル以上10センチメートル未満））     |    |                |          |               |         | 1        | 1  |         |         |                        |
| K0011  | 皮膚切開術（長径10センチメートル未満）                            |    |                |          |               |         | 5        | 9  |         |         |                        |
| K0012  | 皮膚切開術（長径10センチメートル以上20センチメートル未満）                 | 1  |                |          |               |         |          | 2  |         |         |                        |
| K0013  | 皮膚切開術（長径20センチメートル以上）                            |    |                |          |               |         |          | 1  |         |         |                        |
| K0021  | デブリードマン（100未満）                                  |    |                |          | 1             |         |          | 2  |         |         |                        |
| K0053  | 皮膚腫瘍摘出術（露出部）（長径4cm以上）                           |    |                |          |               |         |          |    | 1       |         |                        |
| K0061  | 皮膚、皮下腫瘍摘出術（露出部以外）（長径3cm未満）                      |    |                |          |               |         |          | 2  | 1       |         |                        |
| K0063  | 皮下腫瘍摘出術（露出部以外）（長径6cm以上、12cm未満）                  |    |                |          |               |         |          |    | 1       |         |                        |
| K0072  | 皮膚悪性腫瘍切除術（単純切除）                                 |    |                |          |               |         |          |    | 1       |         |                        |
| K0151  | 皮弁作成術・移動術・切断術・遷延皮弁術（25未満）                       |    |                |          |               |         |          |    | 1       |         |                        |
| K047-3 | 超音波骨折治療法（一連につき）                                 |    |                |          |               |         | 3        |    |         |         |                        |
| K0593口 | 骨移植術（軟骨移植術を含む。）（自家骨又は非生体同種骨移植と人工骨移植の併施）（その他の場合） |    |                |          |               |         | 1        |    |         |         |                        |
| K0611  | 関節脱臼非観血的整復術（股）                                  |    |                |          |               |         | 4        |    |         |         |                        |
| K083   | 鋼線等による直達牽引（初日。観血的に行った場合の手技料を含む。）（1局所につき）        |    |                |          |               |         | 4        |    |         |         |                        |
| K089   | 爪甲除去術   |    |                |          |               |         | 1        |    |         |         |                        |
| K1425  | 多椎間又は多椎弓実施加算（椎弓切除）                              |    |                |          |               |         | 1        |    |         |         |                        |

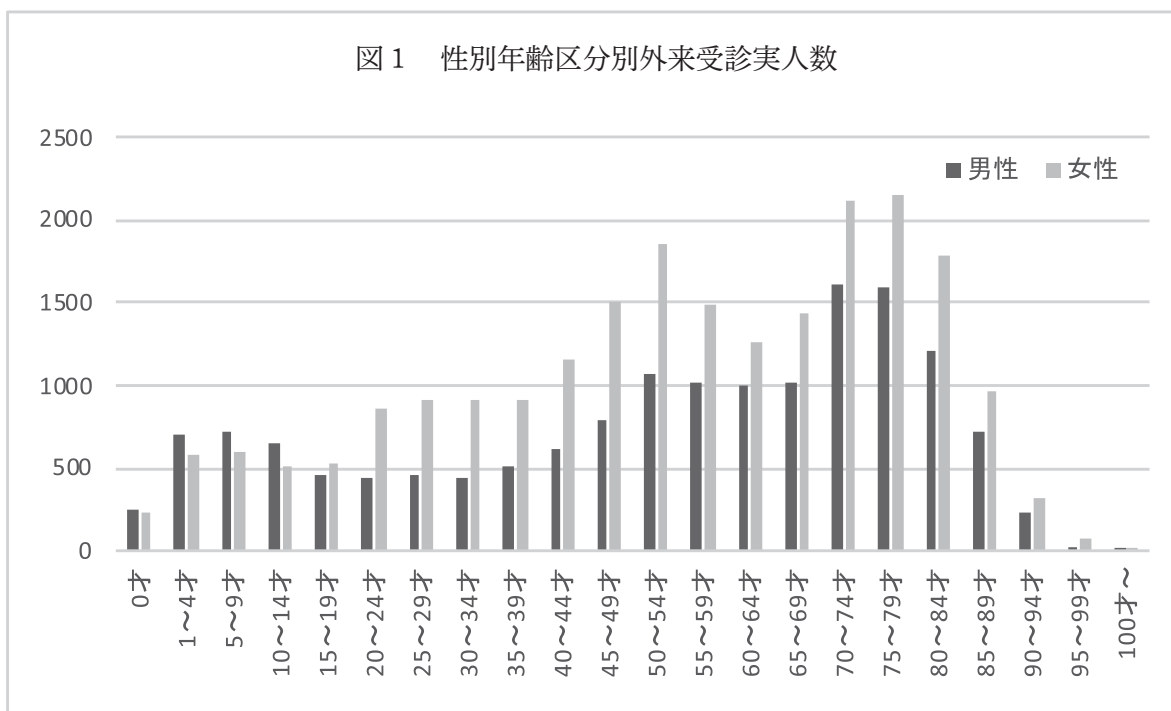
| Kコード    | 手術・処置名                                | 外科 | 緩和<br>ケア<br>内科 | 産婦<br>人科 | 耳鼻<br>咽喉<br>科 | 小児<br>科 | 整形<br>外科 | 内科 | 皮膚<br>科 | 麻酔<br>科 | リハビ<br>リテー<br>ション<br>科 |
|---------|---------------------------------------|----|----------------|----------|---------------|---------|----------|----|---------|---------|------------------------|
| K1901   | 脊髄刺激装置植込術（脊髄刺激電極を留置した場合）              |    |                |          |               |         |          |    |         | 4       |                        |
| K1902   | 脊髄刺激装置植込術（ジェネレーターを留置した場合）             |    |                |          |               |         |          |    |         | 1       |                        |
| K309    | 鼓膜（排液、換気）チューブ挿入術                      |    |                |          | 1             |         |          |    |         |         |                        |
| K331    | 鼻腔粘膜焼灼術                               | 1  |                |          | 2             |         |          | 2  |         |         |                        |
| K347    | 鼻中隔矯正術                                |    |                |          | 1             |         |          |    |         |         |                        |
| K347-3  | 内視鏡下鼻中隔手術Ⅰ型（骨・軟骨手術）                   |    |                |          | 1             |         |          |    |         |         |                        |
| K368    | 扁桃周囲膿瘍切開術                             |    |                |          | 3             |         |          |    |         |         |                        |
| K386    | 気管切開術                                 |    |                |          |               |         |          | 10 |         |         |                        |
| K387    | 喉頭粘膜焼灼術（直達鏡によるもの）                     |    |                |          | 1             |         |          |    |         |         |                        |
| K472    | 乳腺膿瘍切開術                               |    |                |          |               |         |          | 1  |         |         |                        |
| K496-5  | 経皮的膿胸ドレナージ術                           | 1  |                |          |               |         |          |    |         |         |                        |
| K508-22 | 気管・気管支ステント留置術（軟性鏡によるもの）               |    | 1              |          |               |         |          |    |         |         |                        |
| K5222   | 食道狭窄拡張術（食道ブジー法）                       |    |                |          |               |         |          | 1  |         |         |                        |
| K522-2  | 食道ステント留置術                             |    |                |          |               |         |          | 2  |         |         |                        |
| K5223   | 食道狭窄拡張術（拡張用バルーンによるもの）                 | 6  |                |          |               |         |          |    |         |         |                        |
| K526-22 | 内視鏡的食道粘膜切除術（早期悪性腫瘍粘膜下層剥離術）            |    |                |          |               |         |          | 2  |         |         |                        |
| K533    | 食道・胃静脈瘤硬化療法（内視鏡によるもの）（一連として）          |    |                |          |               |         |          | 3  |         |         |                        |
| K533-2  | 内視鏡的食道・胃静脈瘤結紮術                        |    |                |          |               |         |          | 10 |         |         |                        |
| K5493   | 経皮的冠動脈ステント留置術（その他のもの）                 |    |                |          |               |         |          | 11 |         |         |                        |
| K596    | 体外ペースメーカー移植術                          |    |                |          |               |         | 1        | 3  |         |         |                        |
| K5972   | ペースメーカー移植術（経静脈電極の場合）                  |    |                |          |               |         |          | 9  |         |         |                        |
| K597-2  | ペースメーカー交換術                            |    |                |          |               |         |          | 16 |         |         |                        |
| K597-4  | 植込型心電図記録計摘出術                          |    |                |          |               |         |          | 1  |         |         |                        |
| K6113   | 抗悪性腫瘍剤動脈、又は静脈内持続注入用植込型カテーテル設置（頭頸部その他） | 1  | 3              |          |               |         |          |    |         |         |                        |
| K6121イ  | 末梢動静脈瘻造設術（内シャント造設術）（単純なもの）            |    |                |          |               |         |          | 11 |         |         |                        |
| K6151   | 血管塞栓術（頭部、胸腔、腹腔内血管等）（止血術）              | 2  |                |          |               |         |          | 2  |         |         |                        |
| K6152   | 血管塞栓術（頭部、胸腔、腹腔内血管等）（選択的動脈化学塞栓術）       | 3  |                |          |               |         |          | 16 |         |         |                        |
| K6153   | 血管塞栓術（頭部、胸腔、腹腔内血管等）（その他のもの）           |    |                |          |               |         | 2        | 3  |         |         |                        |

| Kコード    | 手術・処置名                               | 外科 | 緩和<br>ケア<br>内科 | 産婦<br>人科 | 耳鼻<br>咽喉<br>科 | 小児<br>科 | 整形<br>外科 | 内科  | 皮膚<br>科 | 麻酔<br>科 | リハビ<br>リテー<br>ション<br>科 |
|---------|--------------------------------------|----|----------------|----------|---------------|---------|----------|-----|---------|---------|------------------------|
| K616    | 四肢の血管拡張術・血栓除去術                       |    |                |          |               |         | 1        | 20  |         |         |                        |
| K616-41 | 経皮的シャント拡張術・血栓除去術（初回）                 |    |                |          |               |         |          | 63  |         |         |                        |
| K616-42 | 経皮的シャント拡張術・血栓除去術（1の実施後3月以内に実施する場合）   |    |                |          |               |         |          | 13  |         |         |                        |
| K6182   | 中心静脈注射用植込型カテーテル設置（頭頸部その他に設置した場合）     | 3  | 1              |          |               |         |          | 3   |         |         |                        |
| K637-2  | 経皮的腹腔膿瘍ドレナージ術                        | 14 |                |          |               |         |          | 2   |         |         |                        |
| K651    | 内視鏡的胃、十二指腸ステント留置術                    |    |                |          |               |         |          | 4   |         |         |                        |
| K6532   | 内視鏡的胃、十二指腸ポリープ・粘膜切除術（早期悪性腫瘍胃粘膜下層剥離術） |    |                |          |               |         |          | 42  |         |         |                        |
| K6534   | 内視鏡的十二指腸ポリープ・粘膜切除術（早期悪性腫瘍ポリープ切除術）    |    |                |          |               |         |          | 1   |         |         |                        |
| K6535   | 内視鏡的胃、十二指腸ポリープ・粘膜切除術（その他のポリープ・粘膜切除術） |    |                |          |               |         |          | 2   |         |         |                        |
| K653-5  | 内視鏡的胃、十二指腸狭窄拡張術                      | 4  |                |          |               |         |          |     |         |         |                        |
| K654    | 内視鏡的消化管止血術                           |    |                |          |               |         | 1        | 13  |         |         |                        |
| K664    | 胃瘻造設術（経皮的内視鏡下胃瘻造設術、腹腔鏡下胃瘻造設術を含む）     |    |                |          |               |         |          | 10  |         |         | 6                      |
| K665-2  | 胃瘻拔去術                                |    |                |          |               |         |          |     |         |         | 1                      |
| K681    | 胆嚢外瘻造設術                              | 6  |                |          |               |         |          | 3   |         |         |                        |
| K6822   | 胆管外瘻造設術（経皮経肝によるもの）                   | 2  |                |          |               |         |          | 2   |         |         |                        |
| K682-2  | 経皮的胆管ドレナージ術                          | 1  |                |          |               |         |          | 8   |         |         |                        |
| K682-3  | 内視鏡的経鼻胆管ドレナージ術（ENBD）                 | 2  |                |          |               |         |          | 2   |         |         |                        |
| K6851   | 内視鏡的胆道結石除去術（胆道碎石術を伴うもの）              | 2  |                |          |               |         |          | 13  |         |         |                        |
| K6852   | 内視鏡的胆道結石除去術（その他のもの）                  | 18 |                |          |               |         |          | 107 |         |         |                        |
| K686    | 内視鏡的胆道拡張術                            |    |                |          |               |         |          | 3   |         |         |                        |
| K6871   | 内視鏡的乳頭切開術（乳頭括約筋切開のみのもの）              | 17 |                |          |               |         |          | 113 |         |         |                        |
| K6872   | 内視鏡的乳頭切開術（胆道碎石術を伴うもの）                | 1  |                |          |               |         |          | 7   |         |         |                        |
| K688    | 内視鏡的胆道ステント留置術                        | 11 |                |          |               |         |          | 111 |         |         |                        |
| K689    | 経皮経肝胆管ステント挿入術                        |    |                |          |               |         |          | 1   |         |         |                        |
| K691-2  | 経皮的肝膿瘍ドレナージ術                         | 1  |                |          |               |         |          | 3   |         |         |                        |

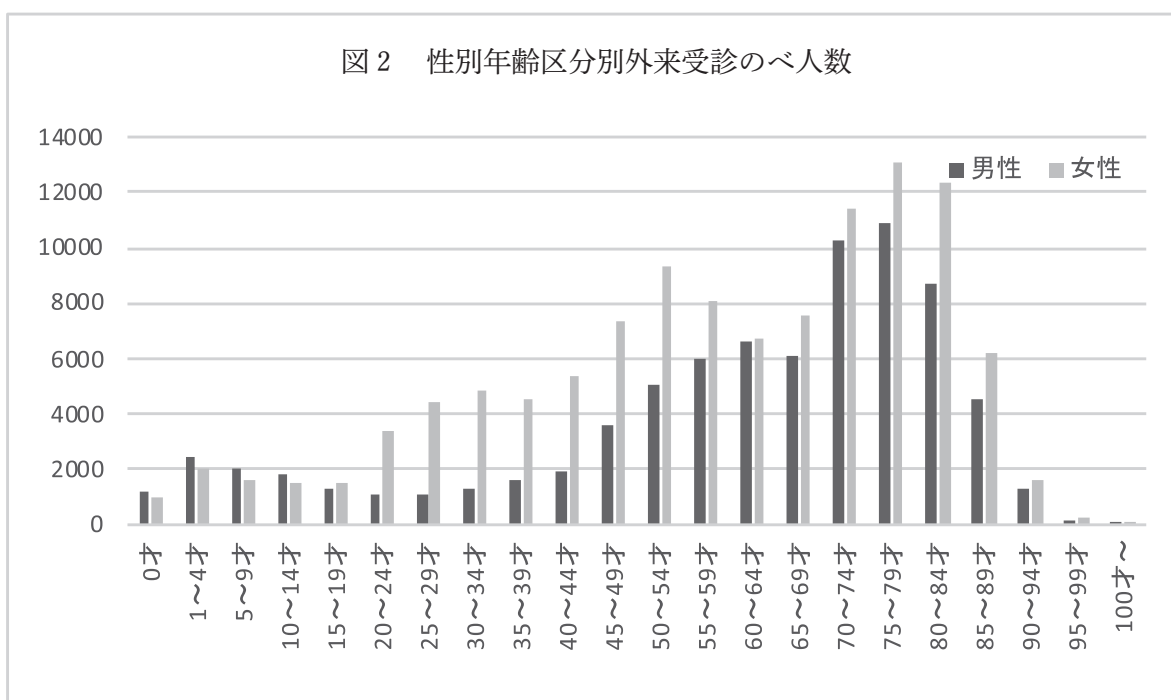
| Kコード    | 手術・処置名                         | 外科 | 緩和<br>ケア<br>内科 | 産婦<br>人科 | 耳鼻<br>咽喉<br>科 | 小児<br>科 | 整形<br>外科 | 内科  | 皮膚<br>科 | 麻酔<br>科 | リハビ<br>リテー<br>ション<br>科 |
|---------|--------------------------------|----|----------------|----------|---------------|---------|----------|-----|---------|---------|------------------------|
| K6992   | 膵結石手術（経十二指腸乳頭によるもの）            | 1  |                |          |               |         |          | 176 |         |         |                        |
| K699-2  | 体外衝撃波膵石破砕術（一連につき）              | 3  |                |          |               |         |          | 528 |         |         |                        |
| K708-3  | 内視鏡的膵管ステント留置術                  | 1  |                |          |               |         |          | 172 |         |         |                        |
| K7151   | 腸重積症整復術（非観血的なもの）               | 1  |                |          |               | 1       |          |     |         |         |                        |
| K7211   | 内視鏡的大腸ポリープ・粘膜切除術（長径2センチメートル未満） | 22 |                |          |               | 1       |          | 322 |         |         |                        |
| K7212   | 内視鏡的大腸ポリープ・粘膜切除術（長径2センチメートル以上） |    |                |          |               |         |          | 16  |         |         |                        |
| K721-4  | 早期悪性腫瘍大腸粘膜下層剥離術                |    |                |          |               |         |          | 14  |         |         |                        |
| K722    | 小腸結腸内視鏡的止血術                    |    |                |          |               |         |          | 10  |         |         |                        |
| K735-4  | 下部消化管ステント留置術                   | 5  |                |          |               |         |          |     |         |         |                        |
| K783-2  | 経尿道的尿管ステント留置術                  |    |                | 1        |               |         |          | 3   |         |         |                        |
| K805    | 膀胱瘻造設術                         |    |                |          |               |         |          | 1   |         |         |                        |
| K861    | 子宮内膜搔爬術                        |    |                | 10       |               |         |          |     |         |         |                        |
| K872-32 | 子宮内膜ポリープ切除術（その他のもの）            |    |                | 1        |               |         |          |     |         |         |                        |
| K892    | 骨盤位娩出術                         |    |                | 1        |               |         |          |     |         |         |                        |
| K893    | 吸引娩出術                          |    |                | 17       |               |         |          |     |         |         |                        |
| K895    | 会陰（陰門）切開及び縫合術（分娩時）             |    |                | 76       |               |         |          |     |         |         |                        |
| K8961   | 会陰（腔壁）裂創縫合術（分娩時）筋層に及ぶもの        |    |                | 145      |               |         |          |     |         |         |                        |
| K8963   | 会陰（腔壁）裂創縫合術（分娩時）（腔円蓋に及ぶもの）     |    |                | 10       |               |         |          |     |         |         |                        |
| K8964   | 会陰（腔壁）裂創縫合術（分娩時）（直腸裂創を伴うもの）    |    |                | 1        |               |         |          |     |         |         |                        |
| K897    | 頸管裂創縫合術（分娩時）                   |    |                | 6        |               |         |          |     |         |         |                        |
| K902    | 胎盤用手剥離術                        |    |                | 3        |               |         |          |     |         |         |                        |
| K9062   | 子宮頸管縫縮術（シロッカー法）                |    |                | 1        |               |         |          |     |         |         |                        |
| K9063   | 子宮頸管縫縮術（縫縮解除術（チューブ抜去術））        |    |                | 3        |               |         |          |     |         |         |                        |
| K907    | 胎児外回転術                         |    |                | 1        |               |         |          |     |         |         |                        |
| K9091ロ  | 流産手術（妊娠11週までの場合）（その他のもの）       |    |                | 53       |               |         |          |     |         |         |                        |
| K909-2  | 子宮内容除去術（不全流産）                  |    |                | 3        |               |         |          |     |         |         |                        |
| K9131   | 新生児仮死蘇生術（仮死第1度のもの）             |    |                |          |               | 6       |          |     |         |         |                        |

### 3. 外来患者統計

#### (1) 性別年齢区分別患者数



| 性別   | 男性     | 女性     |
|------|--------|--------|
| 人数   | 15,509 | 22,124 |
| 平均年齢 | 51.9   | 53.6   |



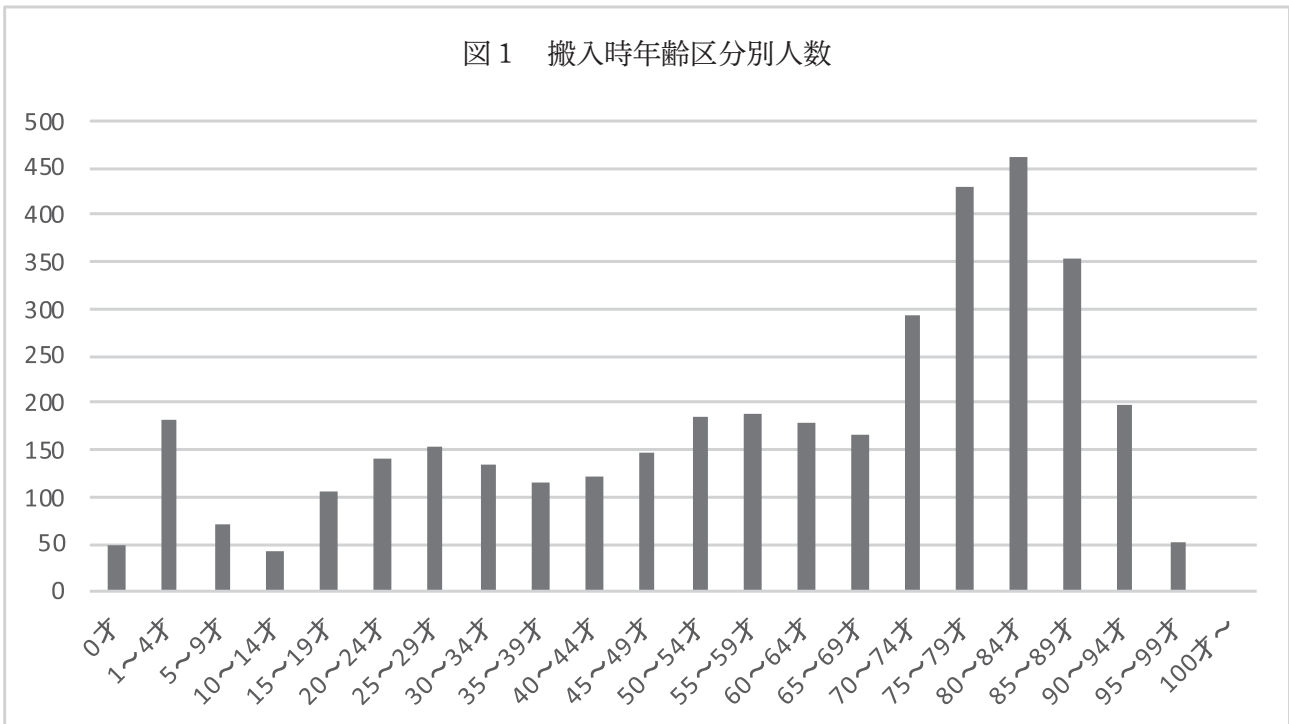
| 性別   | 男性     | 女性      |
|------|--------|---------|
| 人数   | 79,122 | 113,997 |
| 平均年齢 | 59.6   | 57.6    |

(2) 死因中間分類別件数 (外来・在宅) および死亡時の年齢

| 分類名          | 死因 ICD コード | ICDCD 中間分類表示                            | 在宅   | 外来   |
|--------------|------------|---|------|------|
| 感染・寄生虫       | A30-A49    | その他の細菌性疾患                               |      | 1    |
|              | B00-B09    | 皮膚及び粘膜病変を特徴とするウイルス感染症                   | 1    |      |
| 新生物          | C15-C26    | 消化器の悪性新生物                               | 2    | 3    |
|              | C30-C39    | 呼吸器および胸腔内臓器の悪性新生物                       | 2    | 1    |
|              | C51-C58    | 女性生殖器の悪性新生物                             |      | 1    |
|              | C60-C63    | 男性生殖器の悪性新生物                             |      | 1    |
|              | C64-C68    | 腎尿路の悪性新生物                               |      | 1    |
|              | C81-C96    | 原発と記載されたまたは推定されたリンパ組織、造血組織および関連組織の悪性新生物 |      | 1    |
| 内分泌、栄養及び代謝疾患 | E10-E14    | 糖尿病                                     | 1    |      |
| 精神           | F00-F99    | 精神                                      | 1    |      |
| 循環器          | I20-I25    | 虚血性心疾患                                  |      | 7    |
|              | I30-I52    | その他の型の心疾患                               | 1    | 3    |
|              | I60-I69    | 脳血管疾患                                   | 2    | 2    |
|              | I70-I79    | 動脈、細動脈および毛細血管の疾患                        |      | 6    |
| 呼吸器          | J10-J18    | インフルエンザおよび肺炎                            | 1    | 6    |
|              | J40-J47    | 慢性下気道疾患                                 | 1    | 1    |
|              | J60-J70    | 外的因子による肺疾患                              |      |      |
| 消化器          | K55-K63    | 腸のその他の疾患                                |      | 1    |
|              | K20-K31    | 食道、胃及び十二腸                               | 1    |      |
|              | K70-K77    | 肝疾患                                     | 1    |      |
| 腎尿路生殖系       | N17-N19    | 腎不全                                     | 2    | 1    |
| 症状           | R50-R69    | 全身症および徴候                                |      | 3    |
| 損傷・中毒        | T15-T19    | 自然開口部からの異物侵入の作用                         |      | 1    |
|              | T66-T78    | 外因のその他および詳細不明の作用                        |      | 1    |
|              | T80-T88    | 外科的及び内科的ケアの合併症                          |      | 1    |
| 特殊目的         | U00-U49    | 原因不明の新たな疾患又はエマージェンシーコードの暫定分類            |      | 1    |
| 合計           |            |   | 16   | 43   |
| 死亡時の年齢       |            |   | 84.7 | 84.9 |

4. 救急患者統計

(1) 搬入時年齢区分、重症度・転帰



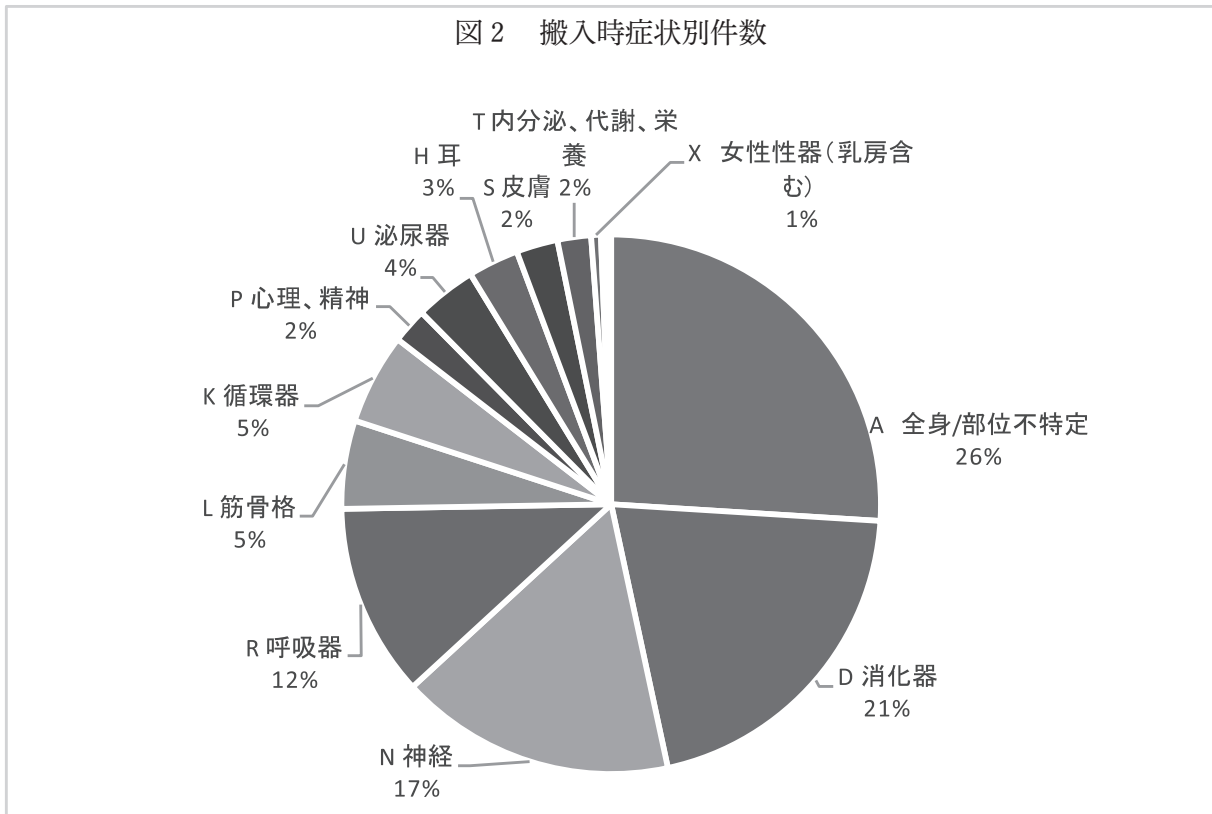
(2) 重症度・転帰別人数

| 重症度 | 帰宅    | 入院    | 転院・転送 | 外来死亡 | 計     |
|-----|-------|-------|-------|------|-------|
| 軽症  | 2,090 | 284   | 9     |      | 2,383 |
| 中等症 | 515   | 733   | 16    | 2    | 1,266 |
| 重症  | 12    | 77    | 3     | 22   | 114   |
| 死亡  |       |       |       | 16   | 16    |
| 計   | 2,617 | 1,094 | 28    | 40   | 3,779 |

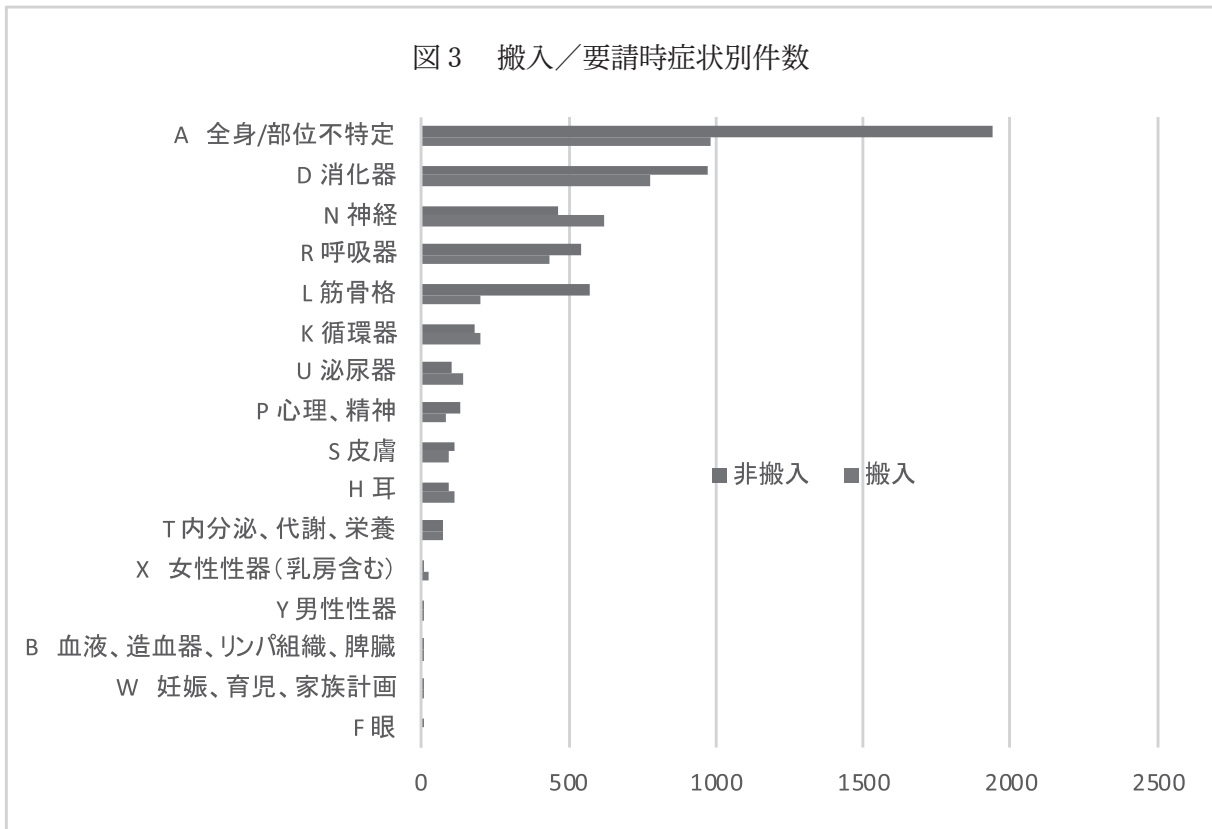
(3) 消防局（自治体）別受け入れ実績

| 消防機関名称         | 搬入    | 非搬入   | 要請%   |
|----------------|-------|-------|-------|
| 川口市消防局         | 2,706 | 3,465 | 68.7% |
| さいたま市消防局       | 934   | 1,488 | 26.9% |
| 蕨市消防本部         | 55    | 115   | 1.9%  |
| 戸田市消防本部        | 12    | 60    | 0.8%  |
| 越谷市消防局         | 21    | 38    | 0.7%  |
| 草加八潮消防局        | 25    | 26    | 0.6%  |
| 春日部市消防本部       | 5     | 2     | 0%    |
| 上尾市消防本部        | 5     | 1     | 0.1%  |
| 吉川松伏消防組合消防本部   | 3     | 2     | 0.1%  |
| 埼玉県南西部消防局      |       | 5     | 0.1%  |
| 埼玉西部消防局        | 3     |       |       |
| 埼玉東部消防組合消防局    | 1     | 2     |       |
| 東京都            | 2     | 1     |       |
| 入間東部地区事務組合消防本部 | 3     |       |       |
| 熊谷市消防本部        | 2     |       |       |
| 埼玉県央広域消防本部     | 1     | 1     |       |
| 川越地区消防局        | 1     | 1     |       |
| 三郷市消防本部        |       | 1     |       |
| 蓮田市消防本部        |       | 1     |       |
|                |       |       |       |
|                |       |       |       |
|                |       |       |       |
|                |       |       |       |
|                |       |       |       |
|                |       |       |       |
|                |       |       |       |

(4) 搬入時症状別件数



(5) 搬入/要請時症状別件数





## 5. 地域連携のまとめ

### (1) 診療科別紹介受入数

| 診療科               | 紹介受入数        |
|-------------------|--------------|
| <b>内科系</b>        |              |
| 内科                | 1,876        |
| 救急（夜間休日を含む）       | 222          |
| 循環器外来             | 191          |
| 消化器外来             | 345          |
| 糖尿病外来             | 141          |
| 呼吸器外来             | 61           |
| 腎外来               | 134          |
| 甲状腺外来             | 44           |
| 血液外来              | 37           |
| 緩和ケア内科            | 354          |
| 神経内科外来            | 63           |
| <b>小児</b>         |              |
| 小児科（アレルギー、発達外来含む） | 571          |
| <b>外科系</b>        |              |
| 外科                | 348          |
| 産婦人科              | 461          |
| 整形外科              | 1,477        |
| 皮膚科               | 558          |
| 耳鼻咽喉科             | 331          |
| 眼科                | 189          |
| 脳神経外科             | 134          |
| 泌尿器科              | 265          |
| 精神神経科             | 52           |
| <b>その他</b>        |              |
| 麻酔科               | 26           |
| 化学療法              | 12           |
| リハビリ科             | 130          |
| 透析                | 25           |
| 在宅                | 18           |
| 健診後外来             | 9            |
| 検査（放射線、生理検査、内視鏡）  | 1,835        |
| <b>合計</b>         | <b>9,909</b> |

### (2) 2023年度医療機関別実績（病院）

|   | 病院名（合計件数順）         | 紹介受入 |
|---|--------------------|------|
| 1 | 川口市立医療センター         | 280  |
| 2 | 埼玉県済生会川口総合病院       | 123  |
| 3 | かわぐち心臓呼吸器病院        | 110  |
| 4 | 東川口病院              | 110  |
| 5 | 自治医科大学附属さいたま医療センター | 104  |
| 6 | 獨協医科大学埼玉医療センター     | 81   |
| 7 | さいたま市立病院           | 66   |
| 8 | さいたま赤十字病院          | 64   |
| 9 | 帝京大学医学部附属病院        | 43   |

|    |                |    |
|----|----------------|----|
| 10 | 上尾中央総合病院       | 38 |
| 11 | 益子病院           | 33 |
| 12 | 川口工業総合病院       | 32 |
| 17 | 三愛病院           | 30 |
| 15 | 埼玉県立がんセンター     | 26 |
| 13 | がん研有明病院        | 24 |
| 16 | 戸田中央総合病院       | 22 |
| 18 | 安東病院           | 20 |
| 19 | 日本大学医学部附属板橋病院  | 19 |
| 20 | 東和病院           | 18 |
| 21 | 武南病院           | 17 |
| 29 | 齋藤記念病院         | 17 |
| 24 | 戸田中央総合健康管理センター | 16 |
| 22 | 浦和神経サナトリウム     | 16 |
| 25 | わかくさ病院         | 16 |
| 27 | 国立国際医療研究センター病院 | 15 |
| 26 | 蕨市立病院          | 15 |
| 14 | 埼玉メディカルセンター    | 14 |
| 28 | 東京大学医学部附属病院    | 13 |
| 23 | 川口誠和病院         | 13 |
| 30 | 国立がん研究センター東病院  | 13 |

|    | 病院名（合計件数順）         | 紹介受入 |
|----|--------------------|------|
| 1  | 川口市立医療センター         | 453  |
| 2  | 獨協医科大学埼玉医療センター     | 208  |
| 3  | 埼玉県済生会川口総合病院       | 194  |
| 4  | 自治医科大学附属さいたま医療センター | 188  |
| 5  | かわぐち心臓呼吸器病院        | 151  |
| 6  | さいたま赤十字病院          | 133  |
| 7  | さいたま市立病院           | 106  |
| 8  | 帝京大学医学部附属病院        | 92   |
| 9  | 埼玉県立小児医療センター       | 69   |
| 10 | 東川口病院              | 64   |
| 11 | 埼玉県立がんセンター         | 58   |
| 12 | 戸田中央総合病院           | 36   |
| 17 | 川口工業総合病院           | 32   |
| 15 | 国立がん研究センター中央病院     | 32   |
| 13 | はとがや病院             | 32   |
| 16 | 東京大学医学部附属病院        | 27   |
| 18 | 順天堂大学医学部附属順天堂医院    | 27   |
| 19 | 日本大学病院             | 26   |
| 20 | 慶應義塾大学病院           | 23   |
| 21 | がん研有明病院            | 23   |
| 29 | 川口さくら病院            | 22   |
| 24 | 日本大学医学部附属板橋病院      | 22   |
| 22 | 国立国際医療研究センター病院     | 22   |
| 25 | 東和病院               | 21   |
| 27 | 東京大学医学部附属病院        | 21   |
| 26 | 益子病院               | 20   |

|    |                  |    |
|----|------------------|----|
| 14 | がん・感染症センター都立駒込病院 | 20 |
| 28 | メディカルトピア草加病院     | 19 |
| 23 | 国立がん研究センター東病院    | 18 |
| 30 | 埼玉医科大学総合医療センター   | 18 |

(3) 2023年度医療機関別実績 (診療所・クリニック)

①紹介受入

|    | 医療機関名 (上位30件)       | 紹介受入 |
|----|---------------------|------|
| 1  | しみずクリニックふさ          | 237  |
| 2  | 青木中央クリニック           | 196  |
| 3  | しみず整形外科クリニック        | 180  |
| 4  | 舟田クリニック             | 136  |
| 5  | はやしクリニック            | 122  |
| 6  | 埼玉川口クリニック           | 121  |
| 7  | 鹿島診療所               | 109  |
| 8  | 植村内科クリニック           | 109  |
| 9  | メディカルクリニック ドクターランド  | 103  |
| 10 | キャップスクリニック川口        | 99   |
| 11 | やじまトータルケアクリニック      | 90   |
| 12 | あきもと皮フ科クリニック        | 83   |
| 13 | 須田医院                | 82   |
| 14 | 里村クリニック             | 79   |
| 15 | 芝西医院                | 79   |
| 16 | ままだ皮フ科              | 75   |
| 17 | 東浦和耳鼻咽喉科            | 68   |
| 18 | 武南病院附属クリニック         | 61   |
| 19 | 悠翔会在宅クリニック川口        | 61   |
| 20 | 川口市こども夜間救急診療所       | 58   |
| 21 | 望星東クリニック            | 56   |
| 22 | かわぐちレディースクリニック      | 54   |
| 23 | しもむら内科クリニック         | 53   |
| 24 | 平井こどもクリニック          | 50   |
| 25 | 慈孝内科外科クリニック         | 50   |
| 26 | 土佐クリニック             | 47   |
| 27 | Sunny キッズクリニック      | 47   |
| 28 | まの内科胃腸科クリニック        | 41   |
| 29 | Sunny キッズクリニック戸塚安行院 | 40   |
| 30 | 東川口クリニック整形外科内科      | 38   |

②転医紹介

|    | 医療機関名 (上位30件)      | 転医紹介 |
|----|--------------------|------|
| 1  | しみずクリニックふさ         | 187  |
| 2  | 芝西医院               | 120  |
| 3  | 青木中央クリニック          | 111  |
| 4  | 埼玉川口クリニック          | 99   |
| 5  | はやしクリニック           | 87   |
| 6  | 植村内科クリニック          | 71   |
| 7  | しみず整形外科クリニック       | 65   |
| 8  | やじまトータルケアクリニック     | 60   |
| 9  | 鹿島診療所              | 49   |
| 10 | 里村クリニック            | 49   |
| 11 | 須田医院               | 45   |
| 12 | メディカルクリニック ドクターランド | 42   |
| 13 | まの内科胃腸科クリニック       | 41   |
| 14 | 悠翔会在宅クリニック川口       | 40   |
| 15 | 土佐クリニック            | 39   |
| 16 | 望星東クリニック           | 37   |
| 17 | 芝中央医院              | 37   |
| 18 | 川口さくらクリニック         | 36   |
| 19 | あおぞらクリニック埼玉        | 34   |
| 20 | とりごえクリニック          | 31   |
| 21 | 田山医院               | 30   |
| 22 | 赤羽在宅クリニック          | 30   |
| 23 | 中村眼科               | 29   |
| 24 | かねこ内科リウマチ科クリニック    | 29   |
| 25 | みらいメディカルクリニック川口中央  | 29   |
| 26 | 今野医院 (さいたま市)       | 27   |
| 27 | 東浦和内科外科クリニック       | 25   |
| 28 | 新井宿駅前内科クリニック       | 24   |
| 29 | 慈孝内科外科クリニック        | 23   |
| 30 | ときとうクリニック          | 23   |

(4) 2023年度医療機関別実績 (医療生協さいたまの事業所)

| 医療機関名     | 紹介受入 | 転医紹介 | 計   |
|-----------|------|------|-----|
| さいわい診療所   | 332  | 176  | 508 |
| 浦和民主診療所   | 159  | 69   | 228 |
| 老人保健施設みぬま | 111  | 100  | 211 |
| 川口診療所     | 83   | 47   | 130 |
| 埼玉西協同病院   | 26   | 27   | 53  |
| かすかべ生協診療所 | 17   | 8    | 25  |
| 生協歯科      | 1    | 23   | 24  |
| おおみや診療所   | 1    | 1    | 2   |
| 大井協同診療所   | 6    | 3    | 9   |
| 熊谷生協病院    | 5    | 5    | 10  |
| 秩父生協病院    | 1    | 0    | 1   |
| あさか虹の歯科   | 0    | 0    | 0   |
| 所沢診療所     | 0    | 0    | 0   |
| 行田協立診療所   | 2    | 1    | 3   |

## 6. がん登録統計 2023年症例（2023年に診断もしくは当院初診日）

なお、ここでの「治療」とは最初の診断に引き続き計画された、初回の治療（経過観察の決定含む）をいう

### (1) 登録患者の性別・年代構成

| 性別 | 件数  | 平均年齢 |
|----|-----|------|
| 男性 | 416 | 74.4 |
| 女性 | 458 | 68.1 |
| 合計 | 874 | 71.1 |

### (2) 登録時居住地別件数

| 登録時居住地 | 件数  | 構成比   |
|--------|-----|-------|
| 川口市    | 665 | 76.1% |
| さいたま市  | 142 | 16.2% |
| 越谷市    | 9   | 1.0%  |
| 所沢市    | 5   | 0.6%  |
| 蕨市     | 4   | 0.5%  |
| 県内その他  | 39  | 4.5%  |
| 他都県    | 10  | 1.1%  |

### (3) 部位／治療方針・フォローアップ先別登録数

| 部位            | 治療方針<br>フォローアップ先 | 当院で<br>治療開始 | 他施設からの<br>治療継続 | 他施設で<br>治療終了後の<br>経過観察等<br>※1 | 他施設へ<br>紹介 | その他 | 合計  | 構成比    |
|---------------|------------------|-------------|----------------|-------------------------------|------------|-----|-----|--------|
| 大腸            |                  | 135         | 1              | 23                            | 10         | 0   | 169 | 19.3%  |
| 乳房            |                  | 74          | 0              | 11                            | 30         | 0   | 115 | 13.2%  |
| 胃             |                  | 90          | 0              | 15                            | 4          | 2   | 111 | 12.7%  |
| 肺             |                  | 26          | 0              | 48                            | 7          | 0   | 81  | 9.3%   |
| 子宮頸部          |                  | 59          | 0              | 6                             | 11         | 0   | 76  | 8.7%   |
| 膵臓            |                  | 33          | 0              | 22                            | 6          | 0   | 61  | 7.0%   |
| 骨髄            |                  | 29          | 0              | 5                             | 0          | 0   | 34  | 3.9%   |
| 肝             |                  | 22          | 0              | 6                             | 1          | 0   | 29  | 3.3%   |
| 前立腺           |                  | 6           | 1              | 12                            | 1          | 1   | 21  | 2.4%   |
| 子宮            |                  | 1           | 0              | 6                             | 14         | 0   | 21  | 2.4%   |
| 皮膚            |                  | 13          | 0              | 1                             | 4          | 0   | 18  | 2.1%   |
| 食道            |                  | 5           | 0              | 8                             | 3          | 1   | 17  | 1.9%   |
| リンパ節          |                  | 9           | 2              | 1                             | 2          | 0   | 14  | 1.6%   |
| 肝外胆管          |                  | 6           | 0              | 4                             | 1          | 0   | 11  | 1.3%   |
| 膀胱            |                  | 1           | 1              | 4                             | 4          | 0   | 10  | 1.1%   |
| 脳             |                  | 3           | 0              | 4                             | 0          | 0   | 7   | 0.8%   |
| 卵巣            |                  | 2           | 0              | 3                             | 1          | 0   | 6   | 0.7%   |
| 胆のう           |                  | 5           | 0              | 0                             | 1          | 0   | 6   | 0.7%   |
| 十二指腸・小腸       |                  | 3           | 0              | 1                             | 0          | 1   | 5   | 0.6%   |
| 部位の明示されない悪性腫瘍 |                  | 5           | 0              | 3                             | 0          | 0   | 8   | 0.9%   |
| その他           |                  | 15          | 0              | 27                            | 12         | 0   | 54  | 6.2%   |
|               | 合計               | 542         | 5              | 210                           | 112        | 5   | 874 | 100.0% |

※1 緩和ケア治療を含む

(4) 来院経路 / 治療前ステージ別件数

| 来院経路 \ ステージ           | 潜伏期 | 0   | I   | II | III | IV  | 該当なし | 不明 <sup>**4</sup> | 合計  |
|-----------------------|-----|-----|-----|----|-----|-----|------|-------------------|-----|
| 自主受診 <sup>※2</sup>    | 0   | 44  | 34  | 25 | 20  | 24  | 14   | 31                | 192 |
| 他施設から紹介               | 0   | 46  | 63  | 31 | 60  | 101 | 32   | 124               | 457 |
| 他疾患経過観察 <sup>※3</sup> | 0   | 48  | 60  | 17 | 6   | 15  | 19   | 13                | 178 |
| その他 (救急車来院含む)         | 0   | 2   | 2   | 5  | 11  | 11  | 7    | 9                 | 47  |
| 合計                    | 0   | 140 | 159 | 78 | 97  | 151 | 72   | 177               | 874 |

※2 自覚症状を訴え受診

※3 自院他診療科経由で受診

※4 他院からの紹介で不明のものを含む

(5) 発見経緯 / 治療前ステージ別

| 発見経緯 \ ステージ           | 潜伏期 | 0   | I   | II | III | IV  | 該当なし | 不明 <sup>**4</sup> | 合計  |
|-----------------------|-----|-----|-----|----|-----|-----|------|-------------------|-----|
| がん検診、健診               | 0   | 70  | 46  | 8  | 7   | 4   | 6    | 14                | 155 |
| 他疾患経過観察 <sup>※5</sup> | 0   | 36  | 54  | 17 | 18  | 22  | 29   | 20                | 196 |
| 剖検発見                  | 0   | 0   | 0   | 0  | 0   | 0   | 0    | 0                 | 0   |
| その他 (自覚症状含む)          | 0   | 24  | 51  | 51 | 64  | 110 | 28   | 80                | 408 |
| 不明                    | 0   | 10  | 8   | 2  | 8   | 15  | 9    | 63                | 115 |
| 合計                    | 0   | 140 | 159 | 78 | 97  | 151 | 72   | 177               | 874 |

※4 他院からの紹介で不明のものを含む

※5 他疾患で医療機関治療中に発見

## 7. 副作用報告

(1) 副作用評価別内訳（副作用名でカウントのため薬剤で重複あり）

| 評価   | 3. 可能性あり |       |       | 4. 不明 |
|------|----------|-------|-------|-------|
| グレード | グレード1    | グレード2 | グレード3 | グレード2 |
| 件数   | 15       | 15    | 10    | 1     |

(2) 症状分類と重篤度グレード分布

| 症状分類 CD  | 1  | 2  | 3  | 計  |
|----------|----|----|----|----|
| 01 皮膚    | 10 | 13 |    | 23 |
| 02 頭痛    |    |    |    |    |
| 03 精神・神経 |    |    |    |    |
| 04 眼     |    |    |    |    |
| 05 耳     |    |    |    |    |
| 06 胃腸    | 1  |    |    | 1  |
| 07 肝・胆   |    | 3  |    | 3  |
| 08 循環器   |    |    |    |    |
| 09 呼吸器   |    |    |    |    |
| 10 血液    |    |    |    |    |
| 11 腎・泌尿器 |    |    |    |    |
| 12 浮腫    |    |    |    |    |
| 13 過敏症   |    |    |    |    |
| 14 ショック  |    |    | 10 | 10 |
| 15 血糖    | 2  |    |    | 2  |
| 16 骨格筋   |    |    |    |    |
| 17 検査値異常 |    |    |    |    |
| 18 悪性症候群 |    |    |    |    |
| 99 その他   | 2  |    |    | 2  |
| 計        | 15 | 16 | 10 | 41 |

(3) 重篤度グレード3の症例の被疑薬

| 症状分類 CD | 被疑薬                           | 副作用症状    |
|---------|-------------------------------|----------|
| 14 ショック | エスラックス静注50mg/5ml              | アナフィラキシー |
| 14 ショック | セフメタゾール Na 静注用1g              | アナフィラキシー |
| 14 ショック | スキサメトニウム                      | アナフィラキシー |
| 14 ショック | プロポフォール                       | アナフィラキシー |
| 14 ショック | キシロカイン                        | アナフィラキシー |
| 14 ショック | 塩酸メピバカイン                      | アナフィラキシー |
| 14 ショック | レミフェンタニル                      | アナフィラキシー |
| 14 ショック | アトロピン                         | アナフィラキシー |
| 14 ショック | ロクロニウム                        | アナフィラキシー |
| 14 ショック | アンピシリンナトリウム・スルバクタムナトリウム3g 静注用 | アナフィラキシー |

(4) 重篤度グレード2の症例の被疑薬

| 症状分類 CD | 被疑薬                   | 副作用症状 |
|---------|-----------------------|-------|
| 01 皮膚   | タゾピペ配合静注用4.5          | 薬疹    |
| 01 皮膚   | テルリジー 100エリプタ30吸入用    | 薬疹    |
| 01 皮膚   | アモキシシリンカプセル250mg      | 薬疹    |
| 01 皮膚   | レボフロキサシン錠500mg        | 薬疹    |
| 01 皮膚   | セフジトレンピボキシル錠100mg     | 薬疹    |
| 01 皮膚   | セフトリアキソン Na 静注用1g     | 薬疹    |
| 01 皮膚   | アセリオ静注液1000mg バック     | 薬疹    |
| 01 皮膚   | オムニパーク300注シリンジ125ml   | 薬疹    |
| 01 皮膚   | バクタミン配合錠              | 薬疹    |
| 01 皮膚   | アムロジピン錠2.5mg          | 薬疹    |
| 01 皮膚   | セファゾリン Na 点滴静注用1g バック | 薬疹    |
| 01 皮膚   | セレコキシブ錠100mg          | 薬疹    |
| 01 皮膚   | リクシアナ OD 錠15mg        | 薬疹    |

(5) 医薬品副作用被害救済制度の申請

なし

8. 細菌薬剤感受性検査統計

埼玉協同病院・ふれあい生協病院 薬剤感受性率 (外来)

期間: 2023/1/1~2023/12/31

水色: 100~90% 黄色: 89~80% 赤: 79~0%、自然耐性: R

グラム陰性桿菌 腸内細菌科

| 菌名                                 | 株数  | ABPC  | PIPC   | SBT/<br>ABPC | TAZ/<br>PIPC | CEZ   | CTX     | CTRX         | CAZ    | GFPM         | OMZ          | MEPM         | GM    | AMK   | MINO        | LVFX    | ST           |
|------------------------------------|-----|-------|--------|--------------|--------------|-------|---------|--------------|--------|--------------|--------------|--------------|-------|-------|-------------|---------|--------------|
|                                    |     | ピクシリン | ビベラシリン | スルバシリン       | タリベ          | セフアリル | セフトラタクサ | セフトロ<br>アキニン | セフトラジム | セフトロ<br>アキニン | セフトロ<br>アキニン | セフトロ<br>アキニン | メロベネム | カンタシン | アモキシ<br>シリン | ミノサイクリン | レボフロ<br>キサソン |
| <i>Escherichia coli</i> (non-ESBL) | 479 | 71    | 74     | 84           | 100          | 85    | 98      | 98           | 99     | 99           | 100          | 100          | 93    | 100   | 96          | 78      | 88           |
| <i>Escherichia coli</i> (ESBL)     | 80  | R     | R      | R            | R            | R     | R       | R            | R      | R            | 99           | 100          | 74    | 100   | 96          | 28      | 60           |
| <i>Klebsiella pneumoniae</i>       | 127 | R     | 84     | 84           | 98           | 89    | 93      | 93           | 93     | 93           | 100          | 100          | 96    | 100   | 87          | 98      | 88           |
| <i>Klebsiella oxytoca</i> (注)      | 23  | R     | 83     | 57           | 87           | 13    | 87      | 87           | 87     | 87           | 100          | 100          | 100   | 100   | 91          | 87      | 96           |
| <i>Klebsiella aerogenes</i> (注)    | 17  | R     | 71     | R            | 77           | R     | 77      | 77           | 77     | 100          | R            | 100          | 100   | 100   | 94          | 94      | 94           |
| <i>Enterobacter cloacae</i> (注)    | 22  | R     | 96     | R            | 96           | R     | 96      | 96           | 96     | 100          | R            | 100          | 100   | 100   | 100         | 96      | 100          |
| <i>Serratia marcescens</i> (注)     | 10  | R     | 90     | R            | 100          | R     | 90      | 90           | 100    | 100          | R            | 100          | 100   | 100   | 100         | 90      | 100          |
| <i>Proteus mirabilis</i> (注)       | 24  | 92    | 100    | 96           | 100          | 8     | 100     | 100          | 100    | 100          | 100          | 100          | 96    | 100   | R           | 92      | 96           |

グラム陰性桿菌 ブドウ糖非発酵菌

| 菌名                            | 株数  | ABPC  | PIPC   | SBT/<br>ABPC | TAZ/<br>PIPC | CEZ   | CTX     | CTRX         | CAZ    | GFPM         | OMZ          | MEPM         | GM    | AMK   | MINO        | LVFX    | ST           |
|-------------------------------|-----|-------|--------|--------------|--------------|-------|---------|--------------|--------|--------------|--------------|--------------|-------|-------|-------------|---------|--------------|
|                               |     | ピクシリン | ビベラシリン | スルバシリン       | タリベ          | セフアリル | セフトラタクサ | セフトロ<br>アキニン | セフトラジム | セフトロ<br>アキニン | セフトロ<br>アキニン | セフトロ<br>アキニン | メロベネム | カンタシン | アモキシ<br>シリン | ミノサイクリン | レボフロ<br>キサソン |
| <i>Pseudomonas aeruginosa</i> | 111 | R     | 99     | R            | 99           | R     | R       | R            | 100    | 100          | R            | 97           | 98    | 100   | R           | 96      | R            |

| 菌名                            | 株数  | ABPC  | TC       | CTX     | SBT/<br>ABPC | GAM       |
|-------------------------------|-----|-------|----------|---------|--------------|-----------|
|                               |     | ピクシリン | チトラサイクリン | セフトラタクサ | スルバシリン       | クラリシロマイシン |
| <i>Haemophilus influenzae</i> | 239 | 59    | 80       | 100     | 79           | 97        |

グラム陽性球菌

| 菌名                                | 株数  | ABPC  | CEZ   | MINO    | LVFX         | ST     | VGM     | TEIC        | DAP     | LZD       |
|-----------------------------------|-----|-------|-------|---------|--------------|--------|---------|-------------|---------|-----------|
|                                   |     | ピクシリン | セフアリル | ミノサイクリン | レボフロ<br>キサソン | バクタラミン | ハロコマイシン | チロコフラニ<br>ン | ダフトマイシン | リネゾリ<br>ド |
| <i>Staphylococcus aureus</i> MRSA | 94  | -     | R     | 91      | 30           | 96     | 100     | 100         | 100     | 100       |
| <i>Staphylococcus aureus</i> MSSA | 305 | -     | 100   | 99      | 88           | 100    | 100     | 100         | 100     | 100       |
| <i>Enterococcus faecalis</i>      | 98  | 100   | R     | 28      | 98           | R      | 100     | 100         | 100     | 99        |
| <i>Enterococcus faecium</i> (注)   | 4   | 25    | R     | R       | R            | R      | 100     | 100         | 100     | 100       |

(注) 30株に満たないため、参考値となります

| 菌名                          | 株数  | PCG    | ABPC  | GVA/<br>AMPC | CTX     | MEPM  | LVFX         | CLDM      | VGM     |
|-----------------------------|-----|--------|-------|--------------|---------|-------|--------------|-----------|---------|
|                             |     | ペニシリンG | セクシリン | オーグメンチン      | セフトラタクサ | メロベネム | レボフロ<br>キサソン | クラリシロマイシン | ハロコマイシン |
| <i>S.pyogenes</i> (A群溶連菌)   | 66  | 100    | 100   | -            | 100     | 100   | 94           | 86        | 100     |
| <i>S.agalactiae</i> (B群溶連菌) | 176 | 100    | 100   | -            | 100     | 100   | 73           | 72        | 100     |
| <i>S.pneumoniae</i>         | 108 | 94     | -     | 97           | 96      | 73    | 99           | 55        | 100     |

当院の2023年版アンチバイオグラムです。  
抗菌薬選択の参考に活用ください。

病院長  
感染対策委員長 増田 剛

埼玉協同病院・ふれあい生協病院 薬剤感受性率 (入院)

期間: 2023/1/1~2023/12/31

水色: 100~90% 黄色: 89~80% 赤: 79~0%、自然耐性: R

グラム陰性桿菌 腸内細菌科

| 菌名                                 | 株数  | ABPC | PIPC | SBT/ABPC | TAZ/PIPC | CEZ | CTX | CTRX | CAZ | GFPM | CMZ | MEPM | GM  | AMK | MINO | LVFX | ST  |
|------------------------------------|-----|------|------|----------|----------|-----|-----|------|-----|------|-----|------|-----|-----|------|------|-----|
| <i>Escherichia coli</i> (non-ESBL) | 187 | 66   | 72   | 81       | 99       | 79  | 96  | 97   | 97  | 100  | 99  | 100  | 95  | 100 | 94   | 76   | 91  |
| <i>Escherichia coli</i> (ESBL)     | 36  | R    | R    | R        | R        | R   | R   | R    | R   | R    | 100 | 97   | 61  | 100 | 89   | 31   | 64  |
| <i>Klebsiella pneumoniae</i>       | 100 | R    | 83   | 86       | 98       | 92  | 95  | 95   | 95  | 95   | 100 | 100  | 98  | 100 | 92   | 97   | 92  |
| <i>Klebsiella oxytoca</i>          | 34  | R    | 77   | 41       | 82       | 15  | 82  | 82   | 82  | 82   | 100 | 100  | 100 | 100 | 97   | 97   | 100 |
| <i>Klebsiella aerogenes</i> (注)    | 25  | R    | 76   | R        | 80       | R   | 68  | 68   | 68  | 96   | R   | 96   | 100 | 100 | 96   | 100  | 100 |
| <i>Enterobacter cloacae</i> (注)    | 27  | R    | 89   | R        | 89       | R   | 85  | 85   | 85  | 100  | R   | 100  | 100 | 100 | 89   | 96   | 96  |
| <i>Serratia marcescens</i> (注)     | 13  | R    | 100  | R        | 100      | R   | 92  | 92   | 100 | 100  | R   | 100  | 100 | 100 | 69   | 100  | 100 |
| <i>Proteus mirabilis</i> (注)       | 14  | 71   | 100  | 100      | 100      | R   | 100 | 100  | 100 | 100  | 100 | 100  | 100 | 100 | R    | 93   | 79  |

グラム陰性桿菌 ブドウ糖非発酵菌

| 菌名                            | 株数 | ABPC | PIPC | SBT/ABPC | TAZ/PIPC | CEZ | CTX | CTRX | CAZ | GFPM | CMZ | MEPM | GM | AMK | MINO | LVFX | ST |
|-------------------------------|----|------|------|----------|----------|-----|-----|------|-----|------|-----|------|----|-----|------|------|----|
| <i>Pseudomonas aeruginosa</i> | 61 | R    | 95   | R        | 97       | R   | R   | R    | 97  | 97   | R   | 89   | 98 | 100 | R    | 93   | R  |

| 菌名                                | 株数 | ABPC | TC | CTX | SBT/ABPC | GAM |
|-----------------------------------|----|------|----|-----|----------|-----|
| <i>Haemophilus influenzae</i> (注) | 15 | 60   | 67 | 100 | 67       | 93  |

グラム陽性球菌

| 菌名                                | 株数 | ABPC | CEZ | MINO | LVFX | ST | VCM | TEIG | DAP | LZD |
|-----------------------------------|----|------|-----|------|------|----|-----|------|-----|-----|
| <i>Staphylococcus aureus</i> MRSA | 55 | -    | R   | 92   | 20   | 96 | 100 | 100  | 100 | 100 |
| <i>Staphylococcus aureus</i> MSSA | 84 | -    | 100 | 100  | 86   | 99 | 100 | 100  | 100 | 100 |
| <i>Enterococcus faecalis</i>      | 72 | 100  | R   | 26   | 97   | R  | 100 | 100  | 100 | 100 |
| <i>Enterococcus faecium</i> (注)   | 27 | 26   | R   | 15   | R    | R  | 100 | 100  | 100 | 100 |

(注) 30株に満たないため、参考値となります

| 菌名                              | 株数 | POG | ABPC | CVA/AMPC | CTX | CTRX | MEPM | LVFX | CLDM | VCM |
|---------------------------------|----|-----|------|----------|-----|------|------|------|------|-----|
| <i>S.pyogenes</i> (A群溶連菌) (注)   | 2  | 100 | 100  | -        | 100 | 100  | 100  | 100  | 100  | 100 |
| <i>S.agalactiae</i> (B群溶連菌) (注) | 21 | 100 | 100  | -        | 100 | 100  | 100  | 57   | 72   | 100 |
| <i>S.pneumoniae</i> (注)         | 11 | 91  | -    | 100      | 100 | 100  | 72   | 100  | 64   | 100 |

当院の2023年版アンチバイオグラムです。  
抗菌薬選択の参考にご活用ください。  
病院長 感染対策委員長 増田 剛



## 9. 病理年報

## 2023年病理年報 法人内院所別統計

| 院所名       | 2023年                               |  |
|-----------|-------------------------------------|--|
|           | 検体数                                 | 主な病変（疑い含む）   |
| 浦和民主診療所   | 上部消化管生検 76                          | 食道扁平上皮癌 3、胃癌 15、腺腫を含む腺異型 5   |
| 川口診療所     | 上部消化管生検 19                          | 食道異型上皮 1、腺腫を含む腺異型 1  |
| さいわい診療所   | 上部消化管生検 48                          | 食道扁平上皮癌 1、胃癌 2、腺腫を含む腺異型 2  |
| 埼玉協同病院    | 3, 593                              |  |
| 大井協同診療所   | 上部消化管生検 125                         | 食道扁平上皮癌 1、胃癌 3、腺腫を含む腺異型 8  |
| 埼玉西協同病院   | 上部消化管生検 124<br>下部消化管生検 151<br>計 275 | 食道扁平上皮癌 2、胃癌 13、腺腫を含む腺異型 3、<br>大腸癌（生検 12、内視鏡切除 1）、<br>潰瘍性大腸炎疑い含め 2 |
| 所沢診療所     | 上部消化管生検 14                          |  |
| 行田協立診療所   | 上部消化管生検 43                          | 胃癌 3、腺腫を含む腺異型 3  |
| 熊谷生協病院    | 上部消化管生検 62<br>乳腺針生検 2               | 食道小細胞癌 1、胃癌 5、腺腫を含む腺異型 3   |
| 秩父生協病院    | 上部消化管生検 56                          | 乳癌（生検） 2   |
| おおみや生協診療所 | 上部消化管生検 126                         | 胃癌 1   |
| かすかべ生協診療所 | 上部消化管生検 123                         | 食道扁平上皮癌 2、胃癌 8、腺腫を含む腺異型 6  |
|           | 計 4, 562                            | 食道扁平上皮癌 3、胃癌 3、腺腫を含む腺異型 4  |

埼玉協同病院病理組織検体統計

| 科・種類          | 2023年 (3,593件)      |  |
|---------------|---------------------|--|
|               | 件数                  | 主な病変   |
| 上部消化管内視鏡切除    | 46                  | 胃癌 40、胃腺腫 5、胃過形成ポリープ 1   |
| 上部消化管生検       | 614                 | 食道扁平上皮癌 10、食道癌疑い 3、食道平滑筋腫 1<br>胃 group 5-78、group 4-5、group 3-15、group 2-14<br>胃 GIST-1、胃悪性リンパ腫-1、胃アニサキス-1、<br>膵癌十二指腸浸潤-1、十二指腸悪性リンパ腫-1、十二指腸 NET 疑い-1、  |
| 下部消化管内視鏡切除+生検 | 601<br>(うち内視鏡切除380) | 内視鏡切除 (癌 44 (うち SM-2)、直腸カルチノイド-2)、<br>Group 5-92、group 4-3、group 3-20、回腸悪性リンパ腫 1<br>直腸カルチノイド-2、UC 関連大腸癌-1、IBD 疑い含め-30  |
| 肝胆膵生検         | 68                  | 肝臓 (癌 2、T細胞リンパ腫 1、自己免疫性肝炎 1)<br>食道平滑筋腫 1、胆管癌疑い含め 9、膵癌疑い含め 23、胃 GIST-1、胃癌 1、十二指腸癌 3、<br>腹腔内リンパ節転移 3、IgG4関連胆管炎 2   |
| 肺・胸膜生検        | 36                  | 腺癌 4、扁平上皮癌 1、小細胞癌 1、多型癌 1、血管内リンパ腫 1、胸膜中皮腫 1、<br>IgG4関連胸膜炎 1  |
| リンパ節          | 10                  | 悪性リンパ腫 (DLBCL2、濾胞性 3、T細胞性 4、扁平上皮癌転移 1)   |
| 骨髄生検          | 50                  | 骨髄増殖性疾患 11、MDS-13、ITP-4、再生不良性貧血 1、形質細胞腫 3、悪性リンパ腫 3、<br>血球貪食症候群 1、巨赤芽球性貧血 2、  |
| 婦人科生検         | 685                 | 頸部生検 (LSIL-69、HSIL-97、扁平上皮癌 7、小細胞癌疑い 1、頸部腺癌 1、腺扁平上皮癌 1)<br>内膜生検 (増殖症 69、異型増殖症 6、腺癌 15、乳癌転移 1)  |
| 婦人科手術         | 168                 | 円錐切除 56 (扁平上皮癌 1、内頸部腺癌 1、AIS-1、HSIL-55 (重複含む))、<br>子宮 75 (HSIL-8、乳癌転移 1、異型内膜増殖症 1)<br>卵巣 37 (類内膜癌破裂 1、良性 36)   |
| 外科            | 乳腺生検 182<br>手術 568  | 乳腺生検 (癌 110、境界 3)、乳腺手術 (癌 68、葉状腫瘍 1)<br>肺癌 6 (腺癌 3、扁平上皮癌 1、転移 2)、肺良性 (肺ブラ切除 3)、<br>胃癌 28、大腸癌 76、小腸リンパ腫 2、小腸癌 1、胆嚢癌 1、胆管癌 2、十二指腸乳頭部癌 1、<br>膵臓 13 (膵癌 8、IPMA1、NET2、SPN1、貯留嚢胞 1)、肝臓 (転移 5、HCC8)、<br>虫垂粘液性腫瘍 2、腹腔内 NET1、腹膜転移 3、腹膜中皮腫 1、腹膜癌再発 1、<br>大腸癌卵巣転移 1、縦隔リンパ節転移 1、虫垂 90、胆嚢良性 121、<br>ポイツ・イエガース症候群 (小腸部分切除) 1、Nuck 管嚢胞 3、精索瘤 1、尿管管遺残 1、<br>毛巣洞 2、憩室炎・絞扼・穿孔・捻転など約 20、迅速 93 |
| 皮膚科           | 480                 | 悪性 62 (基底細胞癌 17、ボーエン病 28、扁平上皮癌 9、メルケル細胞癌 1、白血病浸潤 1、<br>porocarcinoma-1、malignant hidradenoma-1、パジェット病 1、T細胞リンパ腫 1、<br>血管内リンパ腫 1)   |
| 耳鼻科           | 87                  | 甲状腺 ope (乳頭癌 1、濾胞腺腫 1)<br>生検 (悪性リンパ腫 2、舌扁平上皮癌疑い 1、咽頭癌 1、喉頭部異形成 1)  |
| 整形外科          | 33                  | 骨転移 (甲状腺濾胞癌 1、肺腺癌 1)、大腿部未分化多型肉腫 1、<br>手指の NTRK 融合遺伝子陽性肉腫 1   |
| 眼科            | 1                   | 霰粒腫 1  |

解剖例

|        | 臨床診断                             | 病理診断  |
|--------|----------------------------------|---|
| 2023-1 | 慢性腎不全増悪、びまん性肺胞出血うたがい、<br>前立腺癌治療後 | びまん性肺胞出血、虚血性腸炎、前立腺癌治療後  |
| 2023-2 | 膵頭部癌術後、敗血症、尿路感染症疑い               | 膵頭部癌術後、尿路感染症 (前立腺炎主体)、<br>敗血症 (肺に微小膿瘍)                                |
| 2023-3 | 心不全の増悪                           | 十二指腸潰瘍穿孔と汎腹膜炎、DIC   |
| 2023-4 | 壊死性筋膜炎、敗血症                       | 劇症型 A 群連鎖球菌感染症による敗血症、<br>壊死性筋膜炎 + toxic shock syndrome、<br>前立腺癌 (潜在癌) |