

## II.統計

## 1. 医療の質改善の指標 領域一覧（2024年版）

領域番号		領域名称	〈協同〉			〈ふれあい〉		
			S	P	O	S	P	O
1 病院全体	1～19	安全管理・感染制御	0	14	20	0	12	17
	20～27	研修指導・記録の適切性	0	16	0	0	9	0
	28～34	パートナーシップと患者満足・職員満足	0	8	10	0	8	10
	35～41	療養支援・相談機能・地域連携・医療アクセス	4	7	2	4	6	2
2 入院医療	42～67	入院医療 / ケアの状況・標準的・効率的医療、治療の成功	6	29	11	4	16	5
	68～80	回復リハ・緩和ケア・HCU・地域包括ケアの状況	3	7	4	2	1	1
3 救急・外来・在宅医療	81～101	救急・外来・在宅医療・訪問サービスの状況	1	10	3	3	8	4
4 個別分野	102～111	保健予防・健康増進	2	2	1	8	15	1
	112～119	周産期医療	0	5	3	1	1	1
	120～130	がん医療	4	4	6	4	4	0
		計	20	102	60	26	80	41

協同				ふれあい				
共通分母		2022	2023	2024	共通分母		2023 9～12月	2024
病床数		399	390	376	病床数		54	54
一般病床数（回復期リハ・緩和ケア以外）		325	313	303	一般病床数（精神科病床）		54	5
回りハ病床数		50	50	53	地域包括ケア病床		0	54
緩和ケア病棟（再掲）		24	24	20	外来実患者数		0	0
HCU（再掲）		4	5	8	外来のべ患者数		53,100	130,311
小児科病床（再掲）		12	12	10	初診患者数		9,471	23,338
外来実患者数		55,245	0	0	新規登録患者数		925	1,651
外来のべ患者数		261,451	203,519	105,314	期始在院患者数		0	37
初診患者数		32,414	24,252	19,885	新入院患者数		228	738
新規登録患者数		12,819	7,016	3,845	一般病床新入院患者数		228	61
期始在院患者数		207	191	216	地域包括ケア病床入院患者数		0	677
新入院患者数		6,948	7,153	7,678	退院患者数		195	728
一般病床新入院患者数		6,571	6,802	7,344	一般病床退院患者数		195	61
回りハ病床新入院患者数		122	134	139	地域包括ケア病床退院数		0	667
緩和ケア病床入院患者数		255	217	195	65歳以上退院患者数		177	609
退院患者数		6,964	7,132	7,653	外来診療日数		119	285
一般病床退院患者数		6,413	6,624	7,105	入院診療日数		122	366
回りハ病床退院数		253	236	267	在院患者延数（全病棟）		3,455	17,635
緩和ケア病床退院数		298	272	281	在院患者延数（一般病棟）		3,455	1,198
65歳以上退院患者数		4,202	4,256	4,829	在院患者延数（地域包括ケア病棟）		0	16,437
外来診療日数		282	283	283	退院患者の総在院日数		3,201	17,343
入院診療日数		365	365	366	一般病床退院患者の総在院日数		3,201	1,056
在院患者延数（全病棟）		99,604	101,152	109,070	地域包括ケア退院患者の総在院日数		0	16,287
在院患者延数（一般病棟）		77,712	78,795	85,068	常勤職員数		89	85.6
在院患者延数（回りハ病棟）		16,518	15,953	17,331	非常勤職員数（常勤換算）		51	95.4
在院患者延数（緩和ケア病棟）		5,374	6,404	6,671	常勤医師数		4	4.4
退院患者の総在院日数		98,696	101,248	108,559	非常勤医師数（常勤換算）		0	26.1
一般病床退院患者の総在院日数		72,657	75,839	83,040	常勤看護師数		38	40
回りハ病床退院患者の総在院日数		20,328	19,119	18,359	非常勤看護師数（常勤換算）		23.7	26.7
緩和ケア病床退院患者の総在院日数		5,711	6,290	7,160	医療技術系職員数		25.4	25.9
産科小児科除く退院患者数		5,375	5,697	6,679	全職員数		149.0	184.8
産科小児科除く退院患者在院日数		89,638	92,154	100,700	部門数		12	12
分娩数		315	296	254	合計			
新生児数		315	293	254	常勤職員数		671	705.3
常勤職員数		685	639	614.8	非常勤職員数（常勤換算）		230	292.4
非常勤職員数（常勤換算）		246	214	190.3	常勤医師数		86	85.6
常勤医師数		89	85	81.1	非常勤医師数（常勤換算）		18	45.2
非常勤医師数（常勤換算）		16	17	16.7	常勤看護師数		311	316
常勤看護師数		321	273	276	非常勤看護師数（常勤換算）		62.3	62
非常勤看護師数（常勤換算）		64.4	38.6	35.3	医療技術系職員数		226.4	242.4
医療技術系職員数		215.1	201.0	216.5	全職員数		946.7	985.3
全職員数		936.6	797.7	800.5	部門数		48	49
部門数		48	36	37				

■ 1 ■ 安全管理・感染制御

						埼玉協同病院			ふれあい生協病院	
No.	指標項目名		項目詳細	分子	分母	2022	2023	2024	2023 9-12月	2024
1	ひやり・事故報告数	1	職員一人あたり報告数	ひやりはっと報告数	常勤職員数	2.37	2.26	1.91	0.84	1.83
		2	医師提出率	ひやりはっと報告医師提出数	全ひやりはっと報告数	3.1%	2.3%	2.5%	0.0%	1.5%
		3	患者1000人あたり報告数	ひやりはっと報告数	在院患者のべ数÷1000	22.2	19.0	14.1	33.9	18.8
2	重篤な医療事故		発生率（入院外来1000人対）	レベル4以上の事故発生数	在院患者のべ数÷1000	0.03%	0.01%	0.01%	0.00%	0.00%
3	転倒・転落	1	「治療を必要とする」以上の割合	レベル3以上の転倒転落事故発生数	在院患者のべ数÷1000	0.17%	0.27%	0.15%	0.00%	0.45%
		2	骨折またはレベル4以上の転倒転落発生割合	骨折またはレベル4以上の転倒転落発生数	在院患者のべ数÷1000	0.07%	0.05%	0.05%	0.00%	0.00%
4	チューブ類自己抜去		チューブ類自己抜去率（患者1000人対）	チューブ類自己抜去報告数	入院患者延べ日数÷1000	1.85%	1.76%	1.13%	4.92%	1.08%
5	中心静脈確保時の合併症		動脈誤穿刺率	動脈誤穿刺数	対象期間のCV穿刺数	0.0%	0.0%	0.0%	0.0%	0%
6	開腹手術における異物残存		異物残存率	閉創後にガーゼ等異物残存が発覚し再開創した数	開腹手術数	0.07%	0.00%	0.04%	—	—
7	造影剤による副作用発現率	1	副作用発現率	造影剤副作用発現数	造影検査数	1.1%	0.5%	0.5%	0.0%	0.8%
		2	漏出件率	造影剤漏出発生件数	造影検査数	0.4%	0.4%	0.9%	0.0%	0.2%
8	注射薬個人渡し		セット率（処方）	セット組の締切までにオーダーされたRp数	注射オーダーRp数	80.5%	81.5%	82.4%	#DIV/0!	#DIV/0!
9	薬の誤投与（病棟）	1	処方薬誤投与率	処方薬誤投与、渡し忘れ、量、回数の誤り事故・事象	入院患者のべ日数	0.19%	0.20%	0.17%	0.06%	0.0%
		2	薬の誤注入率	注射薬取り違い、速度違い事故・事象件数	入院患者延べ日数	0.19%	0.14%	0.12%	0.20%	0.0%
10	医薬品副作用被害救済制度利用		申請数	医薬品被害救済制度に申請した数	—	4	1	4	0	0
11	輸液ポンプによる事故防止	1	輸液ポンプによる輸液量まちがい報告数	輸液ポンプ事故総数	—	4	13	10	2	0
		2	ポンプ不具合による事故（機器管理）	輸液ポンプの不具合による事故件数	—	1	0	0	0	0
		3	設定間違いによる事故（教育）	輸液ポンプの設定間違いによる事故件数	—	3	13	10	2	0

No.	指標項目名		項目詳細	分子	分母	埼玉協同病院			ふれあい生協病院	
						2022	2023	2024	2023 9-12月	2024
12	血液培養検査の適正化	1	2セット提出率	2セット提出された件数	血液培養（6歳未満小児を除く）オーダー数	98.3%	94.8%	97.8%	85.4%	87.8%
		2	表皮ブドウ球菌コンタミネーション率	複数検体のうち1セットのみにCNS等が検出されたもの	複数検体が提出された件数	0.8%	0.9%	0.6%	2.1%	0.6%
13	CV挿入部位割合	a	鎖骨下刺入割合	CV鎖骨下刺入数	総CV刺入数	0.7%	3.3%	25.7%	0.0%	0.0%
		b	内頸刺入割合	CV内頸静脈刺入数	総CV刺入数	72.1%	66.7%	47.6%	0.0%	0.0%
		c	鼠径刺入割合	CV大腿静脈刺入数	総CV刺入数	27.2%	30.0%	26.8%	100.0%	100.0%
14	中心静脈使用率	1	中心静脈使用率	中心静脈カテーテル留置日数	期間内のべ入院患者数	2.2%	3.1%	3.75%	0.12%	0.0%
		2	中心静脈カテーテル関連感染発生割合	中心静脈カテーテル関連血流感染新規発生数	中心静脈カテーテル留置のべ日数	3.18‰	1.92‰	0.00‰	0.00‰	0.00‰
15	尿道カテーテル留置率	1	尿道カテーテル留置割合（人）	尿道カテーテル留置患者数	期始在院患者＋新入院患者数	8.3%	5.9%	5.2%	18.4%	24.6%
		2	患者1人あたり使用日数	尿道カテーテル留置のべ日数	尿道カテーテル留置患者数	5.0日	4.9日	3.2日	4.7日	10.9日
		3	患者1人あたり使用日数（全麻手術例除く）	全麻手術例以外の留置のべ日数	全麻手術例以外の留置患者数	7.2日	6.6日	3.4日	—	—
		4	全麻手術後2日を超えて留置された割合	留置日数が3日以上患者数	尿道カテーテル留置患者のうち全麻手術患者数	70%	62%	63%	—	—
		5	尿道カテーテル関連感染発生率	尿道カテーテル関連尿路感染新規発生数	尿道カテーテル留置のべ日数	2.19‰	1.34‰	0.10‰	0.10‰	0.00‰
16	人工呼吸器関連肺炎		人工呼吸器関連肺炎発生割合	人工呼吸器関連肺炎発生数	人工呼吸器装着のべ日数	3.67‰	0.00‰	0.85‰	—	—
17	消化器外科手術後感染症	a	胃切術後感染率	術後1ヶ月以内の手術部位感染発生数	胃切除手術数	32.1%	30.8%	9.5%	—	—
		b	結腸術後感染率	術後1ヶ月以内の手術部位感染発生数	結腸切除術数	9.3%	2.9%	8.8%	—	—
		c	直腸術後感染率	術後1ヶ月以内の手術部位感染発生数	直腸切除切断術	16.7%	15.8%	5.6%	—	—
		d	肝・膵術後感染率	術後1ヶ月以内の手術部位感染発生数	肝臓切除・膵頭十二指腸切除術	12.5%	10.0%	21.7%	—	—

No.	指標項目名		項目詳細	分子	分母	埼玉協同病院			ふれあい生協病院	
						2022	2023	2024	2023 9-12月	2024
18	整形外科手術後の局所感染率	a	股関節手術後感染	術後1年以内の手術部位感染発生数	人工股関節置換術・再置換術数（抜去のみ例、術時感染例を除く）	1.28%	0.46%	0.0%	—	—
		b	膝関節手術後感染	術後1年以内の手術部位感染発生数	人工膝関節置換術・再置換術（全/部分）数（抜去のみ例・術時感染例を除く）	0.60%	0.84%	0.3%	—	—
19	労災事故の状況		事故報告数	事故報告数	—	7	2	11	0	2

## ■ 2 ■ 研修指導・記録の適切性

No.	指標項目名		項目詳細	分子	分母	埼玉協同病院			ふれあい生協病院	
						2022	2023	2024	2023 9-12月	2024
20	総合的な初期プラン		説明教育プラン（マネジメントプラン含む）の立案割合	入院時イニシャルプランに説明・教育・マネジメントプランのいずれかがある患者数	総合内科診療医担当退院患者（*1）	40%	40%	40.0%	0.0%	0.0%
21	「退院時要約」記載率	a	退院後7日以内記載率	退院時要約7日以内の完成数（研修医は指導医の確認後）	退院患者数	79.6%	79.6%	75.0%	95.4%	98.4%
		b	退院後14日以内記載率	退院時要約14日以内の完成数（研修医は指導医の確認後）	退院患者数	95.1%	95.3%	94.1%	98.5%	99.9%
22	患者の問題の共有化	a	プロブレムが登録された患者数	期間中にプロブレムが登録された患者数	—	881	489	0	0	0
		b	心理的・社会・生活上の問題が記載された割合	心理的・社会・生活上の問題が記載された患者の数	期間中にプロブレムが登録された患者数	0.6%	2.5%	#DIV/0!	#DIV/0!	#DIV/0!
23	アセスメントの適切性	a	家族歴がアセスメントされた割合	初診記録に家族歴が記載された数	新規患者調査数	8.9%	#DIV/0!	8%	#DIV/0!	15.6%
		b	職業歴がアセスメントされた割合	初診記録に職業歴が記載された数	新規患者調査数	41.1%	#DIV/0!	39%	#DIV/0!	26.7%
		c	健康リスクがアセスメントされた割合	退院までに健康リスク（*2）軽減指導内容が記載された数	自宅退院患者数	81.2%	37.7%	0.0%	57.9%	0.0%
24	研修医の記録指導		カウンターサインの3日以内実施割合	3日以内に指導医確認がされた記録	研修医の記録	59.8%	62.4%	58.6%	—	—

No.	指標項目名		項目詳細	分子	分母	埼玉協同病院			ふれあい生協病院	
						2022	2023	2024	2023 9-12月	2024
25	適切な診断	a	市中肺炎重症度	肺炎重症度記載数	資源病名が 040070, 040080	47.2%	37.5%	30%	—	—
		b	敗血症の予後予測	SOFA 記載数	敗血症(いずれかの病名)	19.8%	11.6%	30%	—	—
		c	心機能評価	NYHA 記載数	資源病名 1or2;I110,130,132, 270, 272, 279	0.0%	0.0%	66%	—	—
		d	肝硬変	Child-pugh 記載数	資源病名が060300	48.6%	58.7%	53%	—	—
		e	急性膵炎診断基準	急性膵炎重症度記載数	資源病名が060350	24.0%	18.2%	10%	—	—
26	傷病名10以上患者割合		継続病名の数が10以上	期間中受診者の継続病名 の数が10以上の患者数	期間中外来受診者数	25.8%	0.0%	0.0%	0.0%	0.0%
27	ICD10詳細不明コード率		詳細不明コード使用率	資源病名の詳細不明コード 数	退院患者	3.1%	3.8%	3.6%	—	—

### ■ 3 ■ パートナースhipと患者満足・職員満足

No.	指標項目名		項目詳細	分子	分母	埼玉協同病院			ふれあい生協病院	
						2022	2023	2024	2023 9-12月	2024
28	マイかるて利用数	1	新規登録数	マイかるて新規登録者の 数	—	75人	38人	23	合算	合算
		2	実利用者数	期間内に利用者の数	—	21.7人	21.6人	6.8	合算	合算
29	医療安全相談機能		対応数	医療安全相談記録の数		19	20	14	0	5
30	虹の箱投書	a	記名投書率	記名のある投書の数	虹の箱投書数	56.7%	51.7%	46.2%	58.5%	52%
		b	記名投書数	虹の箱投書数	—	118	89	60	31	34
31	患者満足度 (外来患者)	1	回収率	回収数	配布数			97%		
		2	まあ満足以上の割合	5段階評価で「満足」+ 「やや満足」の数	回収数(未回答含む)	92.9%	95.5%	93.8%	83.6%	90%
32	患者満足度 (退院患者)	1	回収率	回収数	配布数	81.7%	70.8%	89.4%		
		2	まあ満足以上の割合	5段階評価で「満足」+ 「やや満足」の数	回収数(未回答含む)	98.3%	90.2%	92.1%		
33	医療の達成度に関する職員の 満足度	1	回答率	回収数	配布数(常勤職員数)	72.0%	66.7%	47.1%	合算	合算
		2	③目標達成率	6段階の③「どちらかとい うとそう思う」以上の 数	回収数	92.3%	82.8%	87.3%	合算	合算
		3	④勧める率	6段階の④「どちらかとい うとそう思う」以上の 数	回収数	78.7%	70.9%	71.7%	合算	合算



No.	指標項目名		項目詳細	分子	分母	埼玉協同病院			ふれあい生協病院	
						2022	2023	2024	2023 9-12月	2024
		4	⑤働いてよかった率	6段階の⑤「どちらかというと思う」以上の数	回収数	88.9%	83.4%	82.2%	合算	合算
34	離職率	a	医師	3月までに退職した数	前年4月在籍医師	16%	10%	25%	合算	合算
		b	看護師	3月までに退職した数	前年4月在籍看護師職員	10%	11%	10%	合算	合算
		c	医療技術系職員	3月までに退職した数	前年4月在籍医療技術職員	6%	4%	5%	合算	合算
		d	事務職員	3月までに退職した数	前年4月在籍事務職員	8%	6%	12%	合算	合算
		e	新入職員	3月までに退職した数	前年4月入職者	0%	5%	2%	合算	合算

#### ■ 4 ■ 療養支援・相談機能・地域連携・医療アクセス

No.	指標項目名		項目詳細	分子	分母	埼玉協同病院			ふれあい生協病院	
						2022	2023	2024	2023 9-12月	2024
35	療養支援会議	1	実施記録のある患者数	療養支援会議記録のある患者	(アセスメントされた必要患者)	45人	64人	89	6	44
	退院支援による療養継続	2	90日以内に再入院しなかった患者の割合	退院後90日以内に再入院しなかった患者数	療養支援会議を実施して退院した患者数	84%	91%	85%	33%	91%
36	多職種カンファレンスによる患者の問題解決	1	病棟・外来・倫理・合同カンファ記録数	カンファレンス記録(テンプレート)で記録された数	—	3,318	3,629	4,029	0	443
		2	問題解決割合	カンファレンス記録のうち方針が記載されたもの	カンファレンス記録(テンプレート)で記録された数	11%				6%
37	地域のつながり活用		社会的孤立の防止	地域の活動へ紹介した患者	65歳以上(または○歳以上無職の自宅退院患者)	0%	0%	0.0%	0.0%	0%
38	連携医療機関の状況	1	医療機関数	紹介受け入れ、逆紹介した医療機関の数	—	773	774	416	178	335
		2	介護サービス施設数	紹介受け入れ、逆紹介した介護サービス施設の数	—		—	—		
39	ていねいな情報提供	1	記載の適切性	今後の治療方針、患者への説明内容、その他申し送り記載された数	紹介入院となった患者の紹介元への診療情報提供書	23%	30%			
		2	連携先の満足度	返書・報告書到着の期間、内容が適切との回答の平均	アンケート回収数			#DIV/0!	合算	合算

No.	指標項目名		項目詳細	分子	分母	埼玉協同病院			ふれあい生協病院	
						2022	2023	2024	2023 9-12月	2024
40	経済的困難者への支援	1	無料低額診療制度適用者数	無料低額診療制度適用者数	—	47	18	25	3	11
		2a	生保受給者割合（入院）	生保請求件数（入院）	総請求件数（入院）	6.3%	4.8%	7.7%	#DIV/0!	0
		2b	生保受給者割合（外来）	生保請求件数（外来）	総請求件数（外来）	4.2%	4.2%	4.7%	#DIV/0!	0
41	社会的弱者の医療アクセス	1	救急搬入患者のうち要支援者	ケースワークが必要となった患者数	救急搬入者数	6.8%	3.3%	0.1%	—	—
		2	患者背景別救急要請回数	搬入までの要請回数	患者背景別救急要請患者数（受入、断り）	4.7	4.2	3.8	—	—

### ■ 5 ■ 入院医療 / ケアの状況・標準的・効率的医療、治療の成功

No.	指標項目名		項目詳細	分子	分母	埼玉協同病院			ふれあい生協病院	
						2022	2023	2024	2023 9-12月	2024
42	クリティカルパスの導入数・適用率（地域連携パス含まず）	1	適応率	入院時または入院中にクリパスを適応した患者数（入院中の変更は1件と計数）	退院患者数	60.1%	53.8%	51.4%	—	—
		2	クリパス数（適用実績の有無を問わない）	手術・計画治療、検査入院を除く疾患に対するクリパスの数	—	4	7	6	—	—
		3	手術、検査入院を除く疾患に対するクリパス適用率	手術・計画治療、検査入院を除く疾患に対するクリパス適用数	—	305	122	166	—	—
43	採用薬品数、新規採用検討数	1	採用薬品数	採用薬品の数（剤型、規格別）	—	1,469品目	1,481品目	1,487	合算	合算
		2	新規採用数	ジェネリックへの変更含む	—	120品目	89品目	61	合算	合算
44	65歳以上入院患者の定期処方適正化	a	7剤以上の割合	1日の内服薬が7種以上の患者	65歳以上入院患者で定期内服薬のある患者	58.0%	32.8%			25%
		b	6剤以上の割合	1日の内服薬が7種以上の患者		66.4%	44.5%			28%
45	栄養管理の状況	1	入院3日以内の血清Alb値が3.0g/dL未満率	入院前日から入院3日までの血清Alb値が3.0g/dL未満である患者の数	退院患者数	29%	59%		—	—
		2	入院から3日以上絶食者の割合	入院時食止めで3日以上食止めの患者	7日以上入院の緊急入院患者	12.2%	19.9%	13.2%	—	—



No.	指標項目名		項目詳細	分子	分母	埼玉協同病院			ふれあい生協病院	
						2022	2023	2024	2023 9-12月	2024
		3	入院から7日以上絶食者の数	入院時食止めで7日以上食止めの患者		68	55	84	—	—
		4	退院時体重低下	退院時、入院時体重の5%以上低下した患者	一般病棟に7日以上入院した生存退院患者	9.0%	15.9%		—	—
46	喫食率	a	5割以下率（1日断面）	摂取量（主食）＋（副食）	摂取量×20	9%	5%		0.0%	
		b	絶食率（1日断面）	食事オーダー＝食止め	食事オーダー	7.4%	4.0%		2.6%	
47	新規褥創発生	1a	褥創発生患者の割合	新規褥瘡発生数（入院時にすでにあった褥瘡を除く）	産科・小児科を除く退院患者	1.7%	2.1%	2.2%		5%
		1b	褥瘡発生率（対千人日）	新規褥瘡発生数（入院時にすでにあった褥瘡を除く）	産科・小児科を除く退院患者の入院延べ日数	1.02‰	1.29‰	1.46‰	35.09‰	2.09‰
		2	褥創回診終了率	治癒または軽快し回診終了した数	対象期間の褥瘡患者（新規発生・保有）数	45%	18%	25%	67%	20%
48	抑制率（抑制人日 / のべ入院患者数）	1	抑制割合	抑制を実施した患者ののべ日数	期間中入院患者のべ人数	8.3%	6.6%	5.7%		5.6%
		2	抑制患者一人あたり抑制日数	抑制を実施した患者ののべ日数	期間中抑制を実施した患者の数	11.0日	9.3日	8.6日	6.6日	9.2日
		3	解除・軽減のための検討頻度（日 / 回）	抑制を実施した患者ののべ日数	解除検討のためのカンファレンス記録数	0.83	0.67	0.70	1.17	0.66
49	せん妄への適切な対応	1	せん妄リスク3点以上の患者	アセスメント	新規入院数	22.6%	2.2%	24.9%	16.0%	49%
		2	鎮静目的のセレネース投与	臨時、必要時指示でセレネースを投与した回数 / 月	—	40	39	45.0	0.0	
50	認知症ケア	1	認知機能低下患者	精神・認知機能の意思疎通に問題あり	新規入院数	10%	3%	2.5%	5.7%	10.3%
		2	ステーション見守り患者数	ステーションでの見守り患者数（1日断面）	—	0.67	0.73		0.00	0
		3	認知症デイケア	デイケア参加者（のべ）	—			225		
51	精神科リエゾンチーム		カンファレンス症例数	検討した患者数	—	419	200	570	0	0
52	一般病棟リハ介入率		リハビリテーション実施割合	リハビリテーションを1日以上実施した患者	一般病棟を退院した入院期間7日以上患者（C2C5D2D3D4）	57.7%			—	—

No.	指標項目名		項目詳細	分子	分母	埼玉協同病院			ふれあい生協病院	
						2022	2023	2024	2023 9-12月	2024
53	一般病棟入院患者の入院から開始までの日数	a	3日以内開始割合	入院から3日以内にリハビリを開始した患者	一般病棟退院患者	78.7%	76.6%		—	—
		b	7日以内開始割合	入院から7日以内にリハビリを開始した患者	一般病棟退院患者	95.6%	90.4%		—	—
54	廃用防止		一般病棟退院患者のADL維持割合	基本ADLが低下しなかった患者	病前基本ADLが一部介助以上でリハビリテーションを1日以上実施した患者	89.7%	91.4%		—	—
55	市中肺炎に対する初期対応	1	初日抗菌剤投与割合	入院当日に抗生剤が投与された患者	契機病名がJ15\$-18\$	85.9%	95.9%	97.6%	—	—
		2	デエスカレーション	5日以内にデ・エスカレーションした患者	契機病名J15\$-18\$で初回広域抗生剤使用患者	21.4%	37.2%	36.7%	—	—
56	大腸内視鏡的粘膜切除の合併症率		発生率	少量の出血を除く処置を要する合併症発生数	内視鏡的粘膜切除件数	0.24%	0.00%	0.0%	—	—
57	急性膵炎造影CT		入院後2日目までに造影CT実施した割合	入院後2日目までに造影CT実施	資源病名が急性膵炎	74%	51%	35.7%	—	—
58	胆のう炎エコー		入院時超音波検査実施	入院後2日目までに超音波検査実施	資源病名が胆嚢炎	25%	#DIV/0!		—	—
59	腹部外科手術難度別割合	a	(学会)高難度手術率	消化器外科学会の修練施設の基準による高難度手術の数	消化器外科学会の修練施設の要件となる手術の総数	5.9%	6.6%		—	—
		b	(学会)中難度手術率	消化器外科学会の修練施設の基準による中難度手術の数	消化器外科学会の修練施設の要件となる手術の総数	27.0%	28.0%		—	—
		c	(学会)低難度手術率	消化器外科学会の修練施設の基準による低難度手術の数	消化器外科学会の修練施設の要件となる手術の総数	67.1%	65.3%		—	—
60	腹部外科領域の内視鏡下手術	1	うち腹腔鏡下胆のう摘出術数	腹腔鏡下胆嚢摘出術数	—	157	132	128	—	—
		2	うち開腹移行率	開腹に移行した数	腹腔鏡下胆嚢摘出術数	0.0%	0.8%	0.0%	—	—
61	急性胆嚢炎の72時間以内手術実施割合		発症72時間以内手術割合	入院から3日めまでに胆嚢摘出術を実施した数	退院患者のうち処置が必要な急性胆石性胆嚢炎で入院した数	35%	72%	82.4%	—	—
62	胃がん手術在院日数		胃がん手術後在院日数	術後在院日数の平均	胃がん手術をして退院した患者	14.4	19.0	17.9	—	—
63	整形外科手術における後期高齢者の割合		75歳以上の手術率	75歳以上の手術実施者	整形外科における手術患者	35.9%	34.5%	39.1%	—	—

No.	指標項目名		項目詳細	分子	分母	埼玉協同病院			ふれあい生協病院	
						2022	2023	2024	2023 9-12月	2024
64	高齢者大腿骨頸部骨折手術後の再歩行獲得率		75歳以上で病前歩行患者の再歩行獲得率	退院時杖歩行以上となった患者の数	75歳以上の大腿骨頸部骨折患者のうち病前歩行患者の数	80%	61%	55%	—	—
65	疼痛アセスメント		麻薬管理中の定量的疼痛評価の実施	開始時または2回目処方までに疼痛の定量評価された患者	痛みコントロール目的で初めて麻薬が処方された患者	68%	70%	83%		
66	緊急再手術率		術後30日以内	予定手術から30日以内に再手術となった患者数	手術室で行った予定手術数（カテーテル手術、内視鏡手術を除く）	0.3%	0.2%	0.2%	—	—
67	再入院		再入院率（計画入院・他疾患除く）	前回退院から7日以内に前回と同一傷病・併存症・合併症で予定外の再入院した患者の数	退院患者数	1.29%	1.07%	1.07%	0.00%	0.0%

#### ■ 6 ■ 回復期リハビリ・緩和ケア・HCU(特定入院料対象病棟)の状況

No.	指標項目名		項目詳細	分子	分母	埼玉協同病院			ふれあい生協病院	
						2022	2023	2024	2023 9-12月	2024
68	回復期リハビリテーション病棟のリハビリ実施の状況		脳リハ患者1人あたり実施単位	リハビリテーション総単位数	脳血管リハビリテーションのべ実施日数	5.8単位	6.1単位		—	—
69	回復期リハビリテーション病棟のリハビリ実施の状況		運リハ患者1人あたり実施単位	リハビリテーション総単位数	運動器リハビリテーションのべ実施日数	4.8単位	5.2単位		—	—
70	回復期リハビリテーション病棟の機能改善(FIM効率)		FIM効率0.25以上患者の割合	回復期リハビリテーション病棟退院患者のFIM効率[(退院時FIM-入院時FIM)/訓練日数]が0.25以上の割合	回復期リハビリテーション病棟退院患者数	86%	82%		—	—
71	栄養管理		退院時体重低下	退院時、入院時体重の5%以上低下した患者	回復期リハビリテーション病棟退院患者	22.5%	15.5%		—	—
72	緩和ケア病棟の機能		緩和ケア病棟生存退院割合	緩和ケア病棟生存退院数	緩和ケア病棟退院患者数	31%	30%	27%	—	—
73	緩和ケア病棟の適時受け入れ		緩和ケア病棟死亡退院患者の平均在院日数	緩和ケア病棟死亡退院患者の在院日数の合計	緩和ケア病棟死亡退院患者数	18.6	22.4	23.3	—	—
74	緩和ケア病棟待機日数		緩和ケア病棟申し込みから入院までの日数	緩和ケア病棟入院申し込みから入院までの日数の和	緩和ケア病棟に入院した患者数	2.2	2.3	2.0	—	—

No.	指標項目名		項目詳細	分子	分母	埼玉協同病院			ふれあい生協病院	
						2022	2023	2024	2023 9-12月	2024
75	緩和ケア回診数	1	緩和ケア回診数	緩和ケア回診数	—	59	90	37		
		2	緩和ケアカンファレンス数	問題解決が記録された数	緩和ケアカンファレンス記録数	53	16	0		
76	HCU入室経路（救急車、外来、病棟）	a	救急車	救急搬入による入室者数	HCU への新規入院または転入患者数	53.1%	39.2%	55%	—	—
		b	転室	他病棟、一般病室からの入室者数	HCU への新規入院または転入患者数	32.3%	31.2%	23%	—	—
		c	外来	外来経由の患者数（紹介患者含む）	HCU への新規入院または転入患者数	14.6%	29.6%	22%	—	—
77	HCU 記録数 / 日		メディカルスタッフの記録	ME・栄養士・リハ療法士・薬剤師の HCU 記録数	HCU のべ患者数	2.4	1.8	1.8	—	—
78	HCU 転帰	a	死亡退院率	死亡退院数	HCU 退室者数	7%	4%	4%	—	—
		b	転院率	転院数	HCU 退室者数	3%	5%	1%	—	—
79	在宅療養支援機能	1	在宅復帰の割合	分母のうち家庭に退院できた患者数	対象期間退院患者のうち家庭からの入院患者数	—	—	—	—	80%
		2	地域包括ケア病棟1日あたりのリハビリ単位数	地域包括ケア病棟入院患者の総リハビリ訓練単位数	地域包括ケア病棟入院患者のリハビリ訓練実施のべ日数	—	—	—	—	2.3日
80	地域での役割	a	協同病院からの利用割合	協同病院からの転院患者数	地域包括ケア病棟退院患者数	—	—	—	—	44%
		b	他病院からの利用割合	協同病院以外の病院からの転院患者数	地域包括ケア病棟退院患者数	—	—	—	—	20%

## ■ 7 ■ 救急・外来・在宅医療の状況

No.	指標項目名		項目詳細	分子	分母	埼玉協同病院			ふれあい生協病院	
						2022	2023	2024	2023 9-12月	2024
81	受付時間外急患のトリアージ	1	トリアージ率	トリアージ記録のある患者	時間外・休日患者数	59.9%	#DIV/0!	95.0%	—	—
		2	アンダートリアージ率	転帰が入院、転院、外来死亡の患者	トリアージ結果が非緊急の患者	0.9%	1.6%	2.1%	—	—
82	救急不応需数		受入可能な救急不応需数	ベッド満床理由の不応需数	救急不応需数	42.8%	37.2%	34.4%	—	—
83	脳血管障害患者の頭部 CT 撮影までの時間		来院から撮影まで（分）	来院時から撮影までの時間の合計（2 時間以上を除く）	救急搬入され脳血管障害の疑いで緊急 CT 撮影した患者数	58.7分	52.1分	53.1分	—	—

No.	指標項目名		項目詳細	分子	分母	埼玉協同病院			ふれあい生協病院	
						2022	2023	2024	2023 9-12月	2024
84	救急搬入患者の CT 撮影したうち有所見の割合		救急搬入患者の CT 撮影したうち有所見の割合	有（新）所見数	救急搬入され緊急 CT 撮影を行った患者数	55.2%	16.4%	0.0%	—	—
85	救急搬入患者の入院にかかった時間	1	6時間以内に入院した患者の割合	搬入から入院まで6時間以内の患者数	救急搬入後入院となった患者数	38.2%	83.2%	92.5%	—	—
86	救急搬入後帰宅した患者の転帰	2	2週間以内に再搬入または受診し入院した患者割合	2週間以内に再搬入または外来受診し入院した患者	救急搬入後外来帰宅した患者	3.3%	2.3%	0.7%	—	—
87	外来2型糖尿病患者のBMI		BMI25以上割合	BMIが25以上の患者	糖尿病外来通院2型糖尿病患者	44.7%	—	—		
88	糖尿病専門外来紹介患者の状況	1	DM 専門外来への紹介患者数	他の医療機関からの紹介患者数	—	74人	—	—	61人	65人
		2	6ヶ月以内逆紹介割合	紹介から6ヶ月以内に紹介元機関に逆紹介した数	他の医療機関からの紹介患者数	53%	—	—	33.3%	15.4%
89	外来2型糖尿病患者の血糖コントロール		HbA1c7.0%未満	HbA1cが7%未満の患者数	糖尿病外来通院2型糖尿病患者	26.6%	—	—	37.2%	
90	炎症性大腸疾患診断数		潰瘍性大腸炎、クローン病	新規診断数	潰瘍性大腸炎・クローン病患者数	6人	14人	13人	合算	合算
91	外来維持透析件数	1	外来維持透析患者数（実数）	外来維持透析患者実人数	—	93人	86人	56人	—	—
		2	新規導入件数	維持透析を新規に導入した患者	—	38人	29人	25人	—	—
92	維持透析患者のHbコントロール		Hb10-12.9g/dLの患者割合	Hb値が10-12.9g/dLの患者数	維持透析中の患者数	67%	67%	60%	—	—
93	維持透析中患者の電解質コントロール	1	Ca・P 積<55患者割合	Ca・P 積	維持透析中の患者	84%	82%	86%	—	—
		2	3.5≦P≦6.0mg/dLの患者割合	血清P値が3.5～6.0mgの患者	維持透析中の患者	85%	88%	82%	—	—
94	透析患者の自己コントロール		透析患者のうち心不全で入院または緊急ECUM実施	体重オーバー・急性心不全をきたし緊急入院またはECUMを実施した数	維持透析患者	3%	6%	14%	—	—
95	HOT実施中患者のコントロール		HOT実施中患者の再入院割合	導入以後3ヶ月以内に再入院した患者の数	HOTを1ヶ月以上実施している患者の数	5%	—	—		
96	皮膚がん診断数	1	皮膚がん診断数	皮膚生検でがんが診断された患者	—	41	—	—	56	57
		2	皮下皮膚腫瘍切除数	皮膚皮下腫瘍切除数	—	105	—	—	289	272
97	禁煙外来受診数	1	禁煙外来受診者数	禁煙外来新規受診者数	—	13	—	—	16	19
	禁煙外来修了率	2	終了率	4回以上→5回終了の割合	禁煙外来新規受診者数	23%	—	—	37.5%	47%

No.	指標項目名		項目詳細	分子	分母	埼玉協同病院			ふれあい生協病院	
						2022	2023	2024	2023 9-12月	2024
	禁煙成功率	3	1年後の禁煙継続者率	終了から1年後の禁煙継続者	前年12月までに禁煙成功した数	11%	—	—	28.6%	25%
98	新規在宅患者数		新規在宅管理患者数	新規に在宅管理となった患者数	—	29人	—	—	68人	73人
99	在宅看とり		在宅みとり率	在宅死亡の数	在宅管理患者死亡数	57%	—	—	85.7%	85.7%
100	在宅患者満足度		満足度	とても満足と答えた数	満足度アンケート回答数		—	—	—	
101	在宅サービスの適時性	1	速やかな訪問サービスの実施	退院から開始までに要した日数の総和	訪問サービスを開始した患者数			—	—	6人
		2		地域からの依頼から開始までに要した日数の総和	訪問サービスを開始した患者数（地域）		—	—	—	19人

## ■ 8 ■ 保健予防・健康増進

No.	指標項目名		項目詳細	分子	分母	埼玉協同病院			ふれあい生協病院	
						2022	2023	2024	2023 9-12月	2024
102	健診者フォロー	1a	特定保健指導者（積極的支援）	要積極的支援者数	健康診断受診者数	0.0%	—	—	0.0%	0.0%
		1b	（動機付け支援）	要動機付け支援		0.0%	—	—	0.0%	0.0%
		2a	特定保健指導率（積極的支援）	積極的支援実施数	要積極的支援者数	2.41%	—	—	4.4%	1.0%
		2b	（動機付け支援）	動機付け支援実施者数	要動機付け支援者数	1.97%	—	—	2.9%	0.8%
103	職員健診の状況	1	総合判定 DE 率（要フォロー率）	総合判定 DE 者数	職員健診受診者数	57.4%	36.3%	0.0%	合算	合算
		2	二次精査受診率	二次精査申し出数	総合判定 DE 者数	15.0%	30.0%		合算	合算
		3	生活習慣改善	特定保健指導対象者	生活習慣病予防健診受信者（40-74歳）	10.1%	0.0%	0.0%	合算	合算
		4		特定保健指導実施者	特定保健指導対象者	0.0%			合算	合算
		5		特定保健指導改善者	腹囲・体重・食生活・運動・喫煙が改善した数				合算	合算
104	肺がん検診（CT 含む）	1	要精査（D 判定）率	D 判定の数	胸部 XP 撮影数	3.7%	—	—	5.4%	
		2	精査率	二次精査者数（他院受診含む）	D 判定の数	25.0%	—	—	25.6%	0.0%
105	肺癌発見率（早期、進行）		肺癌発見率	がん診断数	受診者数	0.00%	—	—	0.0%	
106	胃がん検診	1	要精査（D 判定）率	D 判定の数	胃がん検診受診者数	13.7%	—	—	7.4%	0.7%
		2	精査率	上部内視鏡検査実施数	D 判定の数	26.2%	—	—	13.2%	14.0%
107	早期胃癌発見率	a	I 期胃癌発見率	I 期のがん診断数	受診者数	0.12%	—	—	0.1%	0.1%
		b	II 期以上胃癌発見率	II 期以上のがん診断数	受診者数	0.01%	—	—	0.0%	0.1%



No.	指標項目名		項目詳細	分子	分母	埼玉協同病院			ふれあい生協病院	
						2022	2023	2024	2023 9-12月	2024
108	大腸癌健診	1	便潜血陽性（D 判定）率	便潜血判定 D の数	大腸がん検診実施者数 （1 回法 / 2 回法）	4. 7%	—	—	3. 7%	4. 6%
		2	精査率	下部内視鏡検査を実施した数（他院含む）	便潜血判定 D の数	21. 3%	—	—	19. 9%	37. 9%
109	早期大腸癌発見率	a	0 期、Ⅰ期大腸癌発見率	0-Ⅰ期のがん診断数	受診者数	0. 04%	—	—	0. 1%	0. 1%
		b	Ⅱ期以上大腸癌発見率	Ⅱ期以上のがん診断数	受診者数	0. 02%	—	—	0. 0%	0. 0%
110	早期乳癌発見率	1	要精査（D 判定）率	有所見数	乳がん検診（MMG、エコー）数	4. 9%	—	—	3. 06%	4. 1%
		2	乳がん発見率	がん診断数	受診者数	0. 34%	—	—	0. 19%	0. 2%
111	子宮がん発見率	1	子宮頸がん発見率	がん診断数	受診者数	0. 02%	—	—	0. 01%	0. 0%
		2	子宮体がん発見率	がん診断数	受診者数	0. 08%	—	—	0. 04%	0. 1%

## ■ 9 ■ 周産期医療

No.	指標項目名		項目詳細	分子	分母	埼玉協同病院			ふれあい生協病院	
						2022	2023	2024	2023 9-12月	2024
112	母体体重管理		管理基準内割合（分娩前理想体重 + 8 Kg 以内）	分娩時体重が分娩前理想体重 + 8 kg 以内	期間中に分娩に至った産婦の数	38%	29%	27%	—	—
113	家族立会いによる分娩	a	立会い（経膣）率	家族立ち合い数	経膣分娩の数	0%	0%	2%	—	—
		b	立会い（帝王切開）率	家族立ち合い数	帝王切開分娩数	0%	8%	8%	—	—
114	早期早産		35週未満出生児の割合	35週未満出生時数	新生児数	0. 0%	1. 0%	0%	—	—
115	低体重出生児		2, 500g 未満低体重児率	出生時体重2, 500g 未満の数	新生児数	4. 4%	4. 8%	8%	—	—
116	初回帝王切開術率		緊急帝王切開率	緊急帝王切開数	予定帝王切開分娩を除く分娩数	12. 7%	13. 1%	24%	—	—
117	多施設連携での支援		切れ目のない養育支援	すこやか看護・養育支援連絡票作成数		121	82	79	—	—
118	食物アレルギー初診乳児の治療状況	1	食物アレルギー初診乳児の数	食物アレルギー患者のうち初診時 1 歳未満	—	6	—	—	5	6
		2	3 歳までの食事制限解除率	3 歳までに食事制限が解除できた患者	食物アレルギー患者のうち前年の初診時 1 歳未満患者	33%	—	—	60. 0%	33%
119	小児虐待カンファレンス（新規）		小児虐待新規検討数	新規検討数		83	合算	合算	65	合算

■10■ がん医療

						埼玉協同病院			ふれあい生協病院	
No.	指標項目名		項目詳細	分子	分母	2022	2023	2024	2023 9-12月	2024
120	がん相談		がん関連相談数	がん関連相談数	—	981	830	0	合算	合算
121	がん登録数		院内がん登録症例数	対象期間に当院初診とな ったがん症例数	—	870	875	416	—	173
122	がん紹介受け入れ数	a	がん診断または疑いで他施設か ら紹介となった患者数	来院経路が他施設経由	—	1,371	1,245	649	236	530
	がん自ら受診数	b	自覚症状があって受診した患者 数	発見経緯が自ら受診	—	220	192	70	—	93
	がん健診での発見数	c	健診で指摘された患者数	発見経緯が健診で指摘	—	151	155	68	—	25
123	がん当院治療数		当院で治療できた件数	診断後初回治療が当院で の手術、化学療法など(緩 和を除く)	—	391	408	100	—	合算
124	診断から治療まで日数(外 科手術)		診断から治療まで日数	診断から初回治療までの 日数の合計	治療方針が外科手術の患 者	42.5	44.5	41.4	合算	合算
125	がん他院紹介数		当院で対応できず他院へ紹介	治療方針が他院紹介(患 者の選択含む)	—	125	112	56.0	0.0	36
126	がん化学療法(注)実施者		実人数	化学療法を期始前に開始 し継続中の患者+新規に 開始した患者	—	251	153	16	—	—
127	胃がん手術後生存率	a	Stage II 5年生存率	5年後までの生存率(カ プランマイヤー法)	14年～18年実施胃がん手 術(Ⅱ期)	43.3%	0.0%	0%	—	—
		b	Stage III 5年生存率	5年後までの生存率(カ プランマイヤー法)	14年～18年実施胃がん手 術(Ⅲ期)	52.8%	0.0%	0%	—	—
128	大腸がん手術後生存率	a	Stage II 5年生存率	5年後までの生存率(カ プランマイヤー法)	14年～16年実施大腸がん 手術(Ⅱ期)	93.5%	0.0%	0%	—	—
		b	Stage III 5年生存率	5年後までの生存率(カ プランマイヤー法)	14年～18年実施大腸がん 手術(Ⅲ期)	79.2%	0.0%	0%	—	—
129	肺がん手術後生存率		肺がん手術5年生存率	5年後までの生存率(カ プランマイヤー法)	14年～18年実施肺がん手 術	0.723	0%	0%	—	—
130	乳がん手術後生存率		乳がん術後10年生存率	10年後までの生存率(カ プランマイヤー法)	11年～18年実施乳がん手 術	94%	0%	0%	—	—

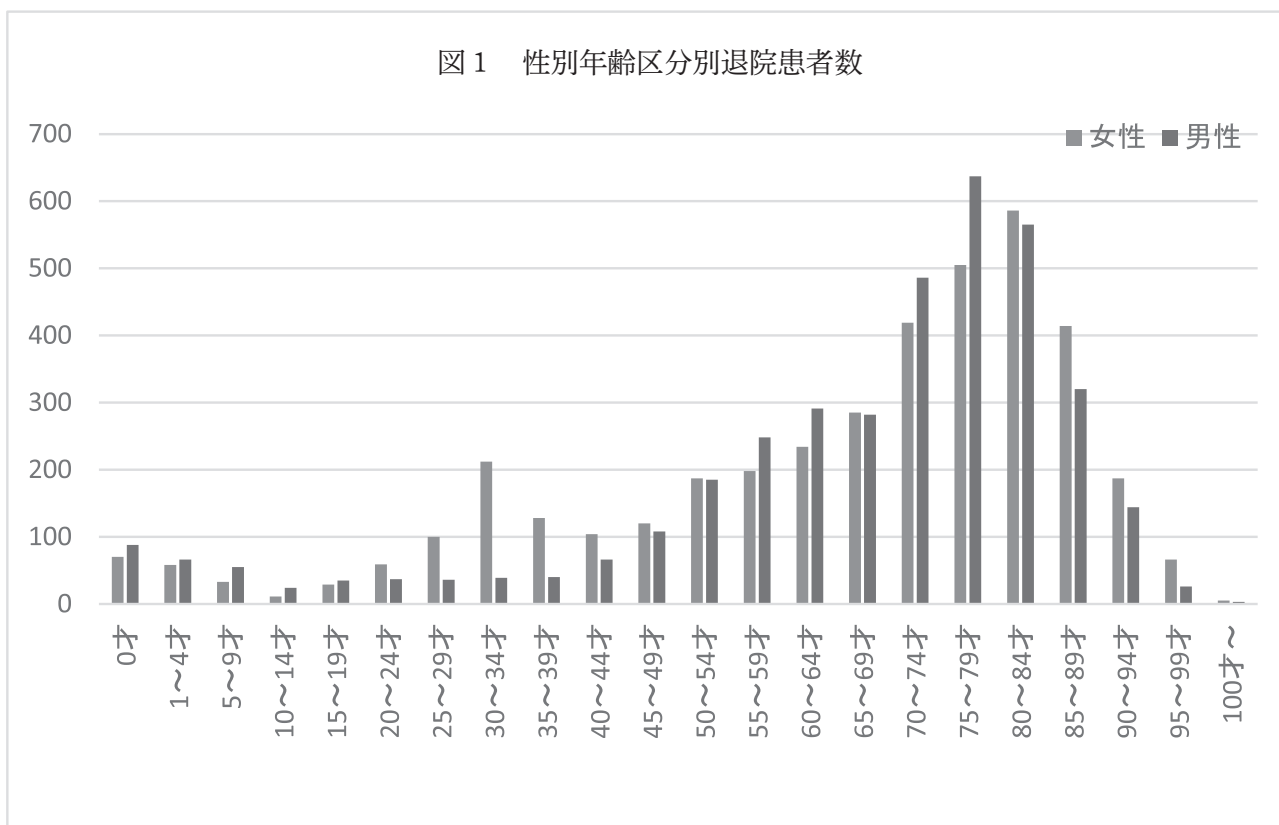
## 2. 退院患者統計

### (1) 診療科別退院患者数

※診療科は入院中最も資源を投入した診療科

	患者数	在院日数の 平均	平均年齢	死亡退院数
内科	3,918	11.8	72.5	180
小児科	351	5.0	2.5	
外科	922	10.9	66.8	15
整形外科	1,458	20.7	68.5	1
産婦人科	649	8.2	36.9	
眼科	46	2.3	75.3	
耳鼻咽喉科	122	5.2	40.5	
回復期リハビリ科	148	74.3	76.1	
麻酔科	15	5.3	75.9	
緩和ケア科	222	23.3	77.7	160
計	7,851	14.1	64.8	356

図1 性別年齢区分別退院患者数



(2) 疾患大分類別患者数、死亡数（最も資源を投入した病名の疾患大分類）

分類名	全退院				死亡退院		
	患者数	在院日数の平均	平均年齢	構成比%	患者数	在院日数の平均	平均年齢
感染症および寄生虫	249	14.8	63.2	3.2%	13	18.8	81.2
新生物	1,081	13.6	71.2	13.8%	87	24.3	77.4
血液・免疫	49	11.7	72.6	0.6%	2	*	*
内分泌・代謝	283	10.1	63.5	3.6%	5	*	*
精神	13	10.2	58.9	0.2%	2	*	*
神経	146	8.7	63.0	1.9%			
眼	46	2.3	75.3	0.6%			
耳	70	3.7	50.8	0.9%	1	*	*
循環器	610	24.9	76.8	7.8%	35	29.9	83.9
呼吸器	794	13.5	61.2	10.1%	50	19.7	80.4
消化器	1,648	8.3	67.3	21.0%	15	19.2	75.2
皮膚	82	11.8	58.3	1.0%	1	*	*
筋・骨格	1,161	22.8	69.9	14.8%	9	*	*
腎尿路生殖器系	415	10.0	66.6	5.3%	7	*	*
妊娠・分娩	385	9.8	31.1	4.9%			
周産期に発生した病態	97	5.9	0.0	1.2%			
先天奇形染色体	14	5.3	37.0	0.2%			
症状・異常検査所見	8	3.6	13.4	0.1%			
損傷・中毒及びその他の外因	545	17.7	63.8	6.9%	4	*	*
保健サービス	50	2.4	34.1	0.6%			
特殊目的 **	105	15.1	79.3	1.3%	13	15.8	79.7
計	7,851				244		

\*\* COVID-19

\* 10件未満は算出せず

## (3) 疾患中間分類別患者数、死亡数

大分類名	中間分類	中間分類名	患者数	死亡数
感染・寄生虫	A00-A09	腸管感染症	60	
	A15-A19	結核	6	1
	A30-A49	その他の細菌性疾患	141	15
	A50-A64	主として性的伝播様式をとる感染症	3	
	A80-A89	中枢神経系のウイルス感染症	3	
	B00-B09	皮膚および粘膜病変とするウイルス感染症	13	
	B15-B19	ウイルス肝炎	2	
	B20-B24	ヒト免疫不全ウイルス病	1	
	B25-B34	その他のウイルス疾患	10	
	B35-B49	真菌症	9	3
	B65-B83	ぜん虫症	1	
	小計		249	19
新生物	C00-C14	口唇、口腔および咽頭	7	6
	C15-C26	消化器	525	89
	C30-C39	呼吸器および胸腔内臓器	111	44
	C40-C41	骨及び関節軟骨の悪性新生物	2	1
	C45-C49	中皮および軟部組織	9	4
	C50	乳房	95	8
	C51-C58	女性生殖器	17	8
	C60-C63	男性生殖器	11	9
	C64-C68	尿路	20	11
	C69-C72	眼、脳および中枢神経系のその他の部位	7	5
	C73-C75	甲状腺およびその他の内分泌腺	1	1
	C76-C80	部位不明確、続発部位および部位不明の悪性新生物	33	9
	C81-C96	原発と記載されたまたは推定されリンパ組織、造血組織および関連組織の悪性新生物	43	10
	D00-D09	上皮内癌	1	0
	D10-D36	良性新生物	120	
	D37-D48	性状不詳または不明の新生物	79	1
	小計		1081	206
血液・免疫	D50-D53	栄養性貧血	27	
	D60-D64	無形成性貧血およびその他の貧血	10	
	D65-D69	凝固障害、紫斑病およびその他の出血性病変	7	1
	D70-D77	血液および造血器のその他の疾患	3	
	小計		47	1
内分泌・代謝	E00-E07	甲状腺障害	8	
	E10-E14	糖尿病	155	
	E15-E16	その他のグルコース調節及び膵内分泌障害	27	
	E20-E35	その他の内分泌腺障害	12	
	E40-E46	栄養失調	2	2
	E50-E64	その他の栄養欠乏症	2	
	E70-E90	代謝障害	77	1
	小計		283	3
精神	F00-F09	症状性を含む器質性精神障害	5	
	F10-F19	精神作用物質使用による精神及び行動の障害	4	
	F40-F48	神経症性障害、ストレス関連障害および身体表現性障害	2	
	F50-F59	生理的障害及び身体的要因に関連した行動症候群	2	
	小計		13	

大分類名	中間分類	中間分類名	患者数	死亡数
神経	G00-G09	中枢神経系の炎症性疾患	3	
	G10-G14	主に中枢神経系を障害する系統萎縮症	2	
	G20-G26	錐体外路障害および異常運動	13	
	G30-G32	神経系のその他の変性疾患	1	
	G40-G47	挿間性および発作性障害	72	
	G50-G59	神経、神経根および神経そう（叢）の障害	33	
	G60-G64	多発（性）ニューロパチ（シ）—およびその他の末梢神経系の障害	4	
	G70-G73	神経筋接合部および筋の障害	4	
	G80-G83	脳性麻痺およびその他の麻痺性症候群	1	
	G90-G99	神経系のその他の障害	13	
	小計		146	
	H10-H13	結膜の障害	1	
	H25-H28	水晶体の障害	45	
	小計		46	
耳	H60-H62	外耳疾患	2	
	H65-H75	中耳および乳様突起の疾患	28	
	H80-H83	内耳疾患	38	
	H90-H95	耳のその他の障害	2	
	小計		70	
循環器	I10-I15	高血圧性疾患	2	
	I20-I25	虚血性心疾患	89	2
	I26-I28	肺性心疾患および肺循環疾患	9	
	I30-I52	その他の型の心疾患	218	27
	I60-I69	脳血管疾患	232	6
	I70-I79	動脈、細動脈および毛細血管の疾患	30	
	I80-I89	静脈、リンパ管およびリンパ節の疾患、他に分類されないもの	19	
	I95-I99	循環器系のその他および詳細不明の障害	5	
	I98*	他に分類される疾患における循環器系のその他の障害	6	1
	小計		610	36
呼吸器	J00-J06	急性上気道感染症	19	
	J10-J18	インフルエンザおよび肺炎	292	15
	J20-J22	その他の急性下気道感染症	40	
	J30-J39	上気道のその他の疾患	67	
	J40-J47	慢性下気道疾患	99	4
	J60-J70	外的因子による肺疾患	150	18
	J80-J84	主として間質を障害するその他の呼吸器疾患	50	10
	J85-J86	下気道の化膿性およびえ（壊）死性病態	33	4
	J90-J94	胸膜のその他の疾患	27	2
	J95-J98	呼吸器系のその他の疾患	6	1
	J99*	他に分類される疾患における呼吸器障害	11	3
	小計		794	57



大分類名	中間分類	中間分類名	患者数	死亡数
消化器	K00-K14	口腔、唾液腺および顎の疾患	1	
	K20-K31	食道、胃および十二指腸の疾患	83	2
	K35-K38	虫垂の疾患	70	
	K40-K46	ヘルニア	109	
	K50-K52	非感染性腸炎および非感染性大腸炎	25	
	K55-K64	腸のその他の疾患	564	4
	K65-K66	腹膜の疾患	16	
	K70-K77	肝疾患	90	2
	K80-K87	胆のう（嚢）、胆管および膵の障害	619	2
	K90-K93	消化器系のその他の疾患	71	
	小計		1648	10
皮膚	L00-L08	皮膚および皮下組織の感染症	63	1
	L10-L14	水疱症	1	
	L20-L30	皮膚炎および湿疹	1	
	L50-L54	じんま〈蕁麻疹〉および紅斑	6	
	L80-L99	皮膚および皮下組織のその他の障害	11	
	小計		82	1
筋・骨格	M00-M03	感染性関節障害	17	
	M05-M14	炎症性多発性関節障害	17	
	M15-M19	関節症	879	
	M20-M25	その他の関節障害	7	
	M30-M36	全身性結合組織障害	40	1
	M40-M43	変形性脊柱障害	6	
	M45-M49	脊椎障害	90	
	M50-M54	その他の脊柱障害	12	
	M60-M63	筋障害	41	1
	M65-M68	滑膜および腱の障害	5	
	M70-M79	その他の軟部組織障害	6	
	M80-M85	骨の密度および構造の障害	13	
	M86-M90	その他の骨障害	22	
	M95-M99	筋骨格系および結合組織のその他の障害	6	
	小計		1161	2
尿路生殖器	N00-N08	糸球体疾患	11	
	N10-N16	腎尿細管間質性疾患	44	1
	N17-N19	腎不全	163	4
	N20-N23	尿路結石症	3	
	N25-N29	腎および尿管のその他の障害	1	
	N30-N39	尿路系のその他の疾患	75	1
	N40-N51	男性生殖器の疾患	5	
	N70-N77	女性骨盤臓器の炎症疾患	13	
	N74*	他に分類される疾患における女性骨盤炎症性障害	1	
	N80-N98	女性生殖器の非炎症性障害	99	
	小計		415	6

大分類名	中間分類	中間分類名	患者数	死亡数
妊娠・分娩	O00-O08	流産に終わった妊娠	50	
	O10-O16	妊娠、分娩および産じょく〈褥〉における浮腫、たんぱく〈蛋白〉尿および高血圧性障害	7	
	O20-O29	主として妊娠に関するその他の母体障害	20	
	O30-O48	胎児および羊膜腔に関連する母体ケアならびに予想される分娩の諸問題	68	
	O60-O75	分娩の合併症	207	
	O80-O84	分娩	32	
	O85-O92	主として産じょく〈褥〉に関連する合併症	1	
	小計		385	
周産期	P05-P08	妊娠期間および胎児養育に関連する障害	4	
	P20-P29	周産期に特異的な呼吸障害および心血管障害	29	
	P35-P39	周産期に特異的な感染症	1	
	P50-P61	胎児および新生児の出血性障害および血液障害	42	
	P70-P74	胎児および新生児に特異的な一過性の内分泌障害および代謝障害	14	
	P80-P83	胎児および新生児の外皮および体温調節に関連する病態	2	
	P90-P96	周産期に発生したその他の障害	5	
	小計		97	
先天奇形 染色体	Q10-Q18	眼、耳、顔面および頸部の先天奇形	8	
	Q38-Q56	生殖系の先天奇形	3	
	Q60-Q64	腎尿路系の先天奇形	1	
	Q65-Q79	筋骨格系の先天奇形及び変形	1	
	Q80-Q89	その他の先天奇形	1	
	小計		14	
症状・ 異常検査所見	R00-R09	循環器系および呼吸器系に関する症状および徴候	2	
	R50-R69	全身症状および徴候	6	
	小計		8	
損傷・中毒	S00-S09	頭部損傷	24	1
	S10-S19	頸部損傷	9	
	S20-S29	胸部〈郭〉損傷	11	
	S30-S39	腹部、下背部、腰椎および骨盤部の損傷	16	
	S40-S49	肩および上腕の損傷	80	
	S50-S59	肘および前腕の損傷	101	
	S60-S69	手首および手の損傷	26	
	S70-S79	股関節部および大腿の損傷	123	1
	S80-S89	膝および下腿の損傷	55	
	S90-S99	足首および足の損傷	10	
	T15-T19	自然開口部からの異物侵入の作用	2	2
	T36-T50	薬物、薬剤および生物学的製剤による中毒	11	1
	T66-T78	外因のその他および詳細不明の作用	32	
	T80-T88	外科的および内科的ケアの合併症、他に分類されないもの	44	
	T90-T98	損傷、中毒及びその他の外因による影響の続発・後遺症	1	
	小計		545	5
特殊目的	U00-U49	原因不明の新たな疾患又はエマージェンシーコードの暫定分類	105	10
保健サービス	Z70-Z76	その他の環境下での保健サービスの利用者	50	
合計			7851	356

## (4) 退院患者の主な手術（手術室で実施した区分番号K〇〇に該当する行為）

※ 1月～12月退院患者が入院期間中に施行されたもの、診療科は入院中最も資源を投入した診療科（手術数ではなく患者数）

Kコード	手術名	内科	外科	産婦人科	整形外科	耳鼻咽喉科	眼科	緩和ケア内科	リハビリテーション科	合計
J085	クリステル胎児圧出法			1						1
K0001	創傷処理（筋肉、臓器に達するもの（長径5センチメートル未満））				2					2
K0002	創傷処理（筋肉、臓器に達するもの（長径5センチメートル以上10センチメートル未満））				1				1	2
K0002	腱縫合術（切創等の創傷により）				1					1
K0003	創傷処理（筋肉、臓器に達するもの（長径10センチメートル以上）（その他のもの））				7					7
K0005	創傷処理（筋肉、臓器に達しないもの（長径5センチメートル以上10センチメートル未満））				1					1
K0006	創傷処理（筋肉、臓器に達しないもの（長径10センチメートル以上））				1					1
K0012	皮膚切開術（長径10センチメートル以上20センチメートル未満）		1							1
K0023	デブリードマン（3,000以上）				1					1
K0052	皮下腫瘍摘出術（露出部）（長径2cm以上、4cm未満）					2				2
K0061	皮膚、皮下腫瘍摘出術（露出部以外）（長径3cm未満）			1						1
K0061	皮膚腫瘍摘出術（露出部以外）（長径3cm未満）			1						1
K0062	皮膚腫瘍摘出術（露出部以外）（長径3cm以上、6cm未満）		1							1
K0134	分層植皮術（200以上）				1					1
K0152	皮弁作成術・移動術・切断術・遷延皮弁術（25以上100未満）				1					1
K023	筋膜切開術				1					1
K025	股関節内転筋切離術				4				3	7
K026-2	股関節周囲筋腱解離術（変形性股関節症）				1					1
K028	腱鞘切開術（関節鏡下によるものを含む。）				2					2
K029	筋肉内異物摘出術				1					1
K0301	四肢・躯幹軟部腫瘍摘出術（躯幹）				4					4
K0301	四肢・躯幹軟部腫瘍摘出術（肩）				1					1
K0302	四肢・躯幹軟部腫瘍摘出術（手）				3					3
K0302	四肢・躯幹軟部腫瘍摘出術（足）				1					1
K035	腱剥離術（関節鏡下によるものを含む。）				2					2
K035-2	腱滑膜切除術				2					2
K037	腱縫合術				3				1	4
K0392	腱移植術（人工腱形成術を含む。）（その他のもの）				1					1
K0401	腱移行術（指（手、足））				1					1
K0401	腱移行術（指）				1					1
K0401	腱移行術（指）（手）				1					1
K0402	腱移行術（その他のもの）				3					3

Kコード	手術名	内科	外科	産婦人科	整形外科	耳鼻咽喉科	眼科	緩和ケア内科	リハビリテーション科	合計
K0431	骨搔爬術（大腿）				1					1
K0451	骨折経皮的鋼線刺入固定術（上腕）				1					1
K0453	骨折経皮的鋼線刺入固定術（指）				2					2
K0461	骨折観血の手術（上腕）				33				1	34
K0461	骨折観血の手術（大腿）				33			1	4	38
K0462	骨折観血の手術（下腿）				23					23
K0462	骨折観血の手術（手舟状骨）				6					6
K0462	骨折観血の手術（前腕）				60					60
K046-21	観血的整復固定術（インプラント周囲骨折に対するもの）（大腿）				8				3	11
K046-22	観血的整復固定術（インプラント周囲骨折に対するもの）（下腿）				2					2
K0463	骨折観血の手術（鎖骨）				13					13
K0463	骨折観血の手術（指）				6					6
K0463	骨折観血の手術（手（舟状骨を除く））				1					1
K0463	骨折観血の手術（足）				4					4
K0463	骨折観血の手術（膝蓋骨）				5					5
K046-3	一時的創外固定骨折治療術				2					2
K0482	骨内異物（挿入物を含む。）除去術（上腕）				7					7
K0482	骨内異物（挿入物を含む。）除去術（大腿）				6				1	7
K0483	骨内異物（挿入物を含む。）除去術（下腿）				7				1	8
K0483	骨内異物（挿入物を含む。）除去術（前腕）				14					14
K0484	骨内異物（挿入物）除去術（指）				1					1
K0484	骨内異物（挿入物を含む。）除去術（鎖骨）				7					7
K0484	骨内異物（挿入物を含む。）除去術（膝蓋骨）				2					2
K0493	骨部分切除術（手）				1					1
K0542	骨切り術（下腿）				2					2
K0542	骨切り術（前腕）				1					1
K054-2	脛骨近位骨切り術				1					1
K0543	骨切り術（足）				1					1
K0562	偽関節手術（手舟状骨）				1					1
K0562	偽関節手術（前腕）				1					1
K0563	偽関節手術（鎖骨）				2					2
K0571	変形治癒骨折矯正手術（上腕）				1					1
K0572	変形治癒骨折矯正手術（前腕）				2					2
K0573	変形治癒骨折矯正手術（鎖骨）				1					1
K0582	骨長調整手術（骨短縮術）				1					1
K0591	骨移植術（軟骨移植術を含む。）（自家骨移植）				330				52	382
K0593	骨移植術（軟骨移植術を含む。）（自家骨又は非生体同種骨移植と人工骨移植の併施）（その他の場合）				17				2	19
K060-31	化膿性又は結核性関節炎搔爬術（股）				2				1	3
K060-31	化膿性又は結核性関節炎搔爬術（膝）	2			7				1	10
K060-33	化膿性又は結核性関節炎搔爬術（指（手、足））				2					2
K0611	関節脱臼非観血的整復術（股）				1					1

Kコード	手術名	内科	外科	産婦人科	整形外科	耳鼻咽喉科	眼科	緩和ケア内科	リハビリテーション科	合計
K0631	関節脱臼靱血の整復術（肩）				1					1
K0631	関節脱臼靱血の整復術（股）				1					1
K0632	関節脱臼靱血の整復術（肘）				1					1
K0633	関節脱臼靱血の整復術（指）（足）				1					1
K066-21	関節鏡下関節滑膜切除術（膝）				1					1
K066-22	関節鏡下関節滑膜切除術（肘）				3					3
K068-2	関節鏡下半月板切除術				2					2
K069-2	関節鏡下三角線維軟骨複合体縫合術				1					1
K069-3	関節鏡下半月板縫合術				2					2
K0731	関節内骨折靱血の手術（肘）				7					7
K0732	関節内骨折靱血の手術（手）				3					3
K0732	関節内骨折靱血の手術（足）				3					3
K073-22	関節鏡下関節内骨折靱血の手術（手）				1					1
K073-22	関節鏡下関節内骨折靱血の手術（足）				1					1
K0743	靱帯断裂縫合術（その他の靱帯）				1					1
K0743	靱帯断裂縫合術（指）				1					1
K0751	非靱血の関節授動術（膝）				1					1
K0762	靱血の関節授動術（手）				2					2
K076-21	関節鏡下関節授動術（肩）				2					2
K0763	靱血の関節授動術（指）				1					1
K0782	靱血の関節固定術（手）				1					1
K0782	靱血の関節固定術（足）				1					1
K0783	靱血の関節固定術（指）（手）				1					1
K0793	靱帯断裂形成手術（その他の靱帯）				2					2
K0802	関節形成手術（手）				10					10
K0802	関節形成手術（肘）				1					1
K080-41	関節鏡下肩腱板断裂手術（簡単なもの）				11					11
K080-52	関節鏡下肩関節唇形成術（腱板断裂を伴わないもの）				2					2
K0811	人工骨頭挿入術（股）				26				8	34
K0812	人工骨頭挿入術（肘）				1					1
K0821	人工関節置換術（肩）				12					12
K0821	人工関節置換術（股）				234				23	257
K0821	人工関節置換術（膝）	1			353				47	401
K0822	人工関節置換術（手）				1					1
K0822	人工関節置換術（肘）				2					2
K082-21	人工関節抜去術（股）								2	2
K0823	人工関節置換術（指）（足）				1					1
K082-31	人工関節再置換術（股）				2				5	7
K082-31	人工関節再置換術（膝）				1					1
K082-6	人工股関節摺動面交換術				1					1
K082-7	人工股関節置換術（手術支援装置を用いるもの）				207				7	214
K084	四肢切断術（下腿）				2					2
K093	手根管開放手術				1					1
K108	母指対立再建術				5					5
K113	腸骨窩膿瘍搔爬術				1					1

Kコード	手術名	内科	外科	産婦人科	整形外科	耳鼻咽喉科	眼科	緩和ケア内科	リハビリテーション科	合計
K116	脊椎骨搔爬術				1					1
K125	骨盤骨折観血の手術（腸骨翼骨折観血の手術及び寛骨臼骨折観血の手術を除く。）								1	1
K128	脊椎内異物（挿入物）除去術				1					1
K133	黄色靱帯骨化症手術				3					3
K1342	椎間板摘出術（後方摘出術）				12					12
K139	脊椎骨切り術				1					1
K1421	脊椎固定術、椎弓切除術、椎弓形成術（多椎間又は多椎弓の場合を含む。）（前方椎体固定）				1					1
K1422	脊椎固定術、椎弓切除術、椎弓形成術（多椎間又は多椎弓の場合を含む。）（後方又は後側方固定）				3					3
K1423	脊椎固定術、椎弓切除術、椎弓形成術（多椎間又は多椎弓の場合を含む。）（後方椎体固定）				19				3	22
K142-4	経皮的椎体形成術				2				1	3
K1425	脊椎固定術、椎弓切除術、椎弓形成術（多椎間又は多椎弓の場合を含む。）（椎弓切除）				17					17
K1425	多椎間又は多椎弓実施加算（椎弓切除）				14				1	15
K1426	脊椎固定術、椎弓切除術、椎弓形成術（多椎間又は多椎弓の場合を含む。）（椎弓形成）				14				4	18
K1426	多椎間又は多椎弓実施加算（椎弓形成）				1					1
K142-8	顕微鏡下腰部脊柱管拡大減圧術				17					17
K182-31	神経再生誘導術（指（手・足））				1					1
K1882	神経剥離術（その他のもの）				4					4
K1911	脊髄腫瘍摘出術（髄外のもの）				1					1
K197	神経移行術				8					8
K220	結膜縫合術						2			2
K2232	結膜嚢形成手術（皮膚及び結膜の形成）						2			2
K2683	緑内障手術（濾過手術）						3			3
K2821	□水晶体再建術（眼内レンズを挿入する場合）（その他のもの）						26			26
K287	先天性耳瘻管摘出術					7				7
K292	外耳道腫瘍摘出術（外耳道真珠腫手術を含む。）					1				1
K301	鼓室開放術					2				2
K305	乳突削開術					5				5
K309	鼓膜（排液、換気）チューブ挿入術					15				15
K318	鼓膜形成手術					4				4
K3191	鼓室形成手術（耳小骨温存術）					5				5
K3192	鼓室形成手術（耳小骨再建術）					4				4
K320	アブミ骨可動化手術					1				1
K340-4	内視鏡下鼻・副鼻腔手術 2 型（副鼻腔単洞手術）					1				1
K340-5	内視鏡下鼻・副鼻腔手術 3 型（選択的（複数洞）副鼻腔手術）					9				9



Kコード	手術名	内科	外科	産婦人科	整形外科	耳鼻咽喉科	眼科	緩和ケア内科	リハビリテーション科	合計
K340-6	内視鏡下鼻・副鼻腔手術 4 型（汎副鼻腔手術）					4				4
K347	鼻中隔矯正術					2				2
K347-3	内視鏡下鼻中隔手術 1 型（骨、軟骨手術）					7				7
K347-5	内視鏡下鼻腔手術 1 型（下鼻甲介手術）					8				8
K367	咽後膿瘍切開術					2				2
K368	扁桃周囲膿瘍切開術					1				1
K370	アデノイド切除術					8				8
K374	咽頭悪性腫瘍手術（軟口蓋悪性腫瘍手術を含む。）					1				1
K3772	口蓋扁桃手術（摘出）					24				24
K386	気管切開術	3								3
K3892	声帯ポリープ切除術（直達喉頭鏡によるもの）					3				3
K392-2	喉頭蓋嚢腫摘出術					1				1
K407-2	軟口蓋形成手術					1				1
K4571	耳下腺腫瘍摘出術（耳下腺浅葉摘出術）					1				1
K4611	甲状腺部分切除術、甲状腺腫摘出術（片葉のみの場合）					1				1
K467	頸嚢摘出術					4				4
K4741	乳腺腫瘍摘出術（長径 5 センチメートル未満）		5							5
K4742	乳腺腫瘍摘出術（長径 5 センチメートル以上）		3							3
K4762	乳腺悪性腫瘍手術（乳房部分切除術（腋窩部郭清を伴わないもの））		32							32
K4763	乳腺悪性腫瘍手術（乳房切除術（腋窩部郭清を伴わないもの））		23							23
K4764	乳腺悪性腫瘍手術（乳房部分切除術（腋窩部郭清を伴うもの（内視鏡下によるものを含む。）））		1							1
K4765	乳腺悪性腫瘍手術（乳房切除術（腋窩鎖骨下部郭清を伴うもの）・胸筋切除を併施しないもの）		4							4
K496-2	胸腔鏡下膿胸膜又は胸膜肺胝切除術		2							2
K496-4	胸腔鏡下膿胸腔搔爬術		4							4
K5131	胸腔鏡下肺切除術（肺嚢胞手術（楔状部分切除によるもの））		4							4
K514-21	胸腔鏡下肺悪性腫瘍手術（部分切除）		1							1
K514-22	胸腔鏡下肺悪性腫瘍手術（区域切除）		1							1
K514-23	胸腔鏡下肺悪性腫瘍手術（肺葉切除又は 1 肺葉を超えるもの）		5							5
K5143	肺悪性腫瘍手術（肺葉切除又は 1 肺葉を超えるもの）		2							2
K5351	胸腹裂孔ヘルニア手術（経腹）		1							1
K6072	血管結紮術（その他のもの）	1								1
K607-2	血管縫合術（簡単なもの）	1								1
K6121	1 末梢動静脈瘻造設術（内シャント造設術）（単純なもの）	24								24

Kコード	手術名	内科	外科	産婦人科	整形外科	耳鼻咽喉科	眼科	緩和ケア内科	リハビリテーション科	合計
K6261	リンパ節摘出術（長径3センチメートル未満）	1	2			2		1		6
K6262	リンパ節摘出術（長径3センチメートル以上）					1				1
K6274	リンパ節群郭清術（腋窩）		1							1
K6331	ヘルニア手術（腹壁瘢痕ヘルニア）		2							2
K6332	ヘルニア手術（白線ヘルニア）		1							1
K633-22	腹腔鏡下ヘルニア手術（大腿ヘルニア）		1							1
K633-25	腹腔鏡下ヘルニア手術（閉鎖孔ヘルニア）		2							2
K6333	ヘルニア手術（臍ヘルニア）		7							7
K6335	ヘルニア手術（鼠径ヘルニア）		86							86
K6336	ヘルニア手術（大腿ヘルニア）		7							7
K6338	ヘルニア手術（骨盤部ヘルニア）（閉鎖孔ヘルニア）		2							2
K634	腹腔鏡下鼠径ヘルニア手術（両側）		15							15
K636	試験開腹術		2							2
K636-3	腹腔鏡下試験開腹術		2							2
K636-4	腹腔鏡下試験切除術	1	1							2
K639	急性汎発性腹膜炎手術		7					1		8
K639-3	腹腔鏡下汎発性腹膜炎手術		8							8
K641	大網切除術			4						4
K647	胃縫合術（大網充填術又は被覆術を含む。）		1							1
K647-2	腹腔鏡下胃、十二指腸潰瘍穿孔縫合術		4							4
K654-2	胃局所切除術		2							2
K654-31	腹腔鏡下胃局所切除術（内視鏡処置を併施するもの）		2							2
K654-32	腹腔鏡下胃局所切除術（その他のもの）		1							1
K6552	胃切除術（悪性腫瘍手術）		6							6
K655-22	腹腔鏡下胃切除術（悪性腫瘍手術）		8							8
K6573	胃全摘術（悪性腫瘍手術）（空腸嚢作製術を伴うもの）		3							3
K662	胃腸吻合術（ブラウン吻合を含む。）		1							1
K662-2	腹腔鏡下胃腸吻合術		1							1
K663	十二指腸空腸吻合術		1							1
K664	胃瘻造設術（経皮的内視鏡下胃瘻造設術、腹腔鏡下胃瘻造設術を含む。）		1							1
K672	胆嚢摘出術		12							12
K672-2	腹腔鏡下胆嚢摘出術		131							131
K674	総胆管拡張症手術		1							1
K6951	Ⅰ肝切除術（部分切除）（単回の切除によるもの）		4							4
K6951	Ⅱ肝切除術（部分切除）（複数回の切除を要するもの）		1							1
K6952	肝切除術（亜区域切除）		2							2
K695-21	Ⅰ腹腔鏡下肝切除術（部分切除）（単回の切除によるもの）		5							5
K695-23	腹腔鏡下肝切除術（亜区域切除）		2							2
K6953	肝切除術（外側区域切除）		1							1

Kコード	手術名	内科	外科	産婦人科	整形外科	耳鼻咽喉科	眼科	緩和ケア内科	リハビリテーション科	合計
K6954	肝切除術（１区域切除（外側区域切除を除く。））		1							1
K6955	肝切除術（２区域切除）		2							2
K7022	腭体尾部腫瘍切除術（リンパ節・神経叢郭清等を伴う腫瘍切除術の場合）		1							1
K7023	腭体尾部腫瘍切除術（周辺臓器（胃、結腸、腎、副腎等）の合併切除を伴う腫瘍切除術の場合）		2							2
K7032	腭頭部腫瘍切除術（リンパ節・神経叢郭清等を伴う腫瘍切除術の場合）		3							3
K7034	腭頭部腫瘍切除術（血行再建を伴う腫瘍切除術の場合）		1							1
K714	腸管癒着症手術		20							20
K714	腸閉塞症手術（腸管癒着症手術）		2							2
K714-2	腹腔鏡下腸管癒着剥離術		2							2
K7161	小腸切除術（複雑なもの）		4							4
K7162	小腸切除術（その他のもの）		11							11
K716-22	腹腔鏡下小腸切除術（その他のもの）		2							2
K7181	虫垂切除術（虫垂周囲膿瘍を伴わないもの）		2							2
K7182	虫垂切除術（虫垂周囲膿瘍を伴うもの）		2							2
K718-21	腹腔鏡下虫垂切除術（虫垂周囲膿瘍を伴わないもの）		32							32
K718-22	腹腔鏡下虫垂切除術（虫垂周囲膿瘍を伴うもの）		21							21
K7191	結腸切除術（小範囲切除）		4							4
K7192	結腸切除術（結腸半側切除）		2							2
K719-21	腹腔鏡下結腸切除術（小範囲切除、結腸半側切除）		2							2
K7193	結腸切除術（全切除、亜全切除又は悪性腫瘍手術）		22							22
K719-3	腹腔鏡下結腸悪性腫瘍切除術		31							31
K724	腸吻合術		6							6
K726	【手術決定不可】人工肛門造設加算（結腸切除術）		4							4
K726	【手術決定不可】人工肛門造設加算（直腸切除・切断術）		1							1
K726	人工肛門造設術		17					2		19
K726-2	【手術決定不可】人工肛門造設加算（腹腔鏡下直腸切除・切断術）		5							5
K726-2	腹腔鏡下人工肛門造設術		8							8
K7322	Ⅰ人工肛門閉鎖術（腸管切除を伴うもの）（直腸切除術後のもの）		7							7
K7322	Ⅱ人工肛門閉鎖術（腸管切除を伴うもの）（その他のもの）		5							5
K7401	直腸切除・切断術（切除術）		4							4
K7402	直腸切除・切断術（低位前方切除術）		2							2
K740-21	腹腔鏡下直腸切除・切断術（切除術）		5							5
K740-22	腹腔鏡下直腸切除・切断術（低位前方切除術）		9							9

Kコード	手術名	内科	外科	産婦人科	整形外科	耳鼻咽喉科	眼科	緩和ケア内科	リハビリテーション科	合計
K740-23	腹腔鏡下直腸切除・切断術（超低位前方切除術）		3							3
K7434	痔核手術（脱肛を含む。）（根治手術）		1							1
K747	肛門ポリープ切除術		1							1
K753	毛巣洞手術		1							1
K787	尿管尿管吻合術			1						1
K802	膀胱腫瘍摘出術		1							1
K804-2	腹腔鏡下尿管摘出術		2							2
K805	膀胱瘻造設術		1							1
K8351	陰嚢水腫手術（鼠径部切開によるもの）		1							1
K8352	陰嚢水腫手術（その他）		2							2
K848	バルトリン腺嚢胞腫瘍摘出術（造袋術を含む。）			3						3
K849	女子外性器腫瘍摘出術			1						1
K851-2	外陰・腔血腫除去術			1						1
K8522	腔壁裂創縫合術（分娩時を除く。）（前後壁裂創）			1						1
K8531	腔閉鎖術（中央腔閉鎖術（子宮全脱））			6						6
K860	腔壁形成手術			13						13
K861	子宮内膜搔爬術			1						1
K8653	子宮脱手術（マンチェスター手術）			2						2
K8654	子宮脱手術（腔壁形成手術及び子宮全摘術（腔式、腹式））			7						7
K866	子宮頸管ポリープ切除術			1						1
K867	子宮頸部（腔部）切除術			46						46
K871	子宮息肉様筋腫摘出術（腔式）			6						6
K8721	子宮筋腫摘出（核出）術（腹式）			10						10
K877	子宮全摘術			47						47
K879	子宮悪性腫瘍手術			1						1
K8861	子宮附属器癒着剥離術（両側）（開腹によるもの）			3						3
K8871	卵巣部分切除術（腔式を含む。）（開腹によるもの）			1						1
K887-21	卵管結紮術（腔式を含む。）（両側）（開腹によるもの）			2						2
K8881	子宮附属器腫瘍摘出術（両側）（開腹によるもの）		1	65						66
K8882	子宮附属器腫瘍摘出術（両側）（腹腔鏡によるもの）			9						9
K888-21	卵管全摘除術（両側）（開腹によるもの）		1	15						16
K893	吸引娩出術			2						2
K895	会陰（陰門）切開及び縫合術（分娩時）			2						2
K8961	会陰（腔壁）裂創縫合術（分娩時）（筋層に及ぶ）			1						1
K8981	帝王切開術（緊急帝王切開）			24						24
K8982	帝王切開術（選択帝王切開）			47						47
K9062	子宮頸管縫縮術（シロッカー法）			5						5
K9091	㊦流産手術（妊娠11週までの場合）（その他のもの）			3						3

Kコード	手術名	内科	外科	産婦人科	整形外科	耳鼻咽喉科	眼科	緩和ケア内科	リハビリテーション科	合計
K9121	異所性妊娠手術（開腹によるもの）			6						6
K9202	保存血液輸血（200mL ごとに）（1 回目）				1					1
K9204	自己血輸血（液状保存の場合）				1					1
K9231	術中術後自己血回収術（自己血回収器具によるもの）（濃縮及び洗浄によるもの）				1					1
K9301	【手術決定不可】脊髄誘発電位測定等加算（脳、脊椎、脊髄、大動脈瘤又は食道の手術に用いた場合）				43				6	49
K931	【手術決定不可】超音波凝固切開装置等加算	1	361							362
K932	【手術決定不可】創外固定器加算				2					2
K934-2	【手術決定不可】副鼻腔手術用骨軟部組織切除機器加算					12				12
K936	【手術決定不可】自動縫合器加算		128							128
K936-2	【手術決定不可】自動吻合器加算		44							44
K9391	【手術決定不可】画像等手術支援加算（ナビゲーションによるもの）	1	12		230				14	257
K939-2	術中血管等描出撮影加算		51							51
K939-3	【手術決定不可】人工肛門・人工膀胱造設術前処置加算		11					2		13
	合計	36	1, 290	339	1, 979	139	33	7	193	4, 016

## (5) 退院患者の主な処置（手術室以外で実施した区分番号K〇〇に該当する行為）

※ 1 月～12 月退院患者が入院期間中に施行されたもので輸血を除く、診療科は入院中最も資源を投入した診療科

Kコード	手術・処置名	内科	小児科	外科	産婦人科	整形外科	耳鼻咽喉科	眼科	緩和ケア内科	リハビリテーション科	麻酔科	合計
	胆管ステント（チューブ）抜去	1										1
	胆管またはオッディ括約筋のその他の非観血的「内視鏡下」生検	1										1
J085	クリステル胎児圧出法				24							24
K0001	創傷処理（筋肉、臓器に達するもの（長径 5 センチメートル未満））	4				1				1		6
K0002	創傷処理（筋肉、臓器に達するもの（長径 5 センチメートル以上10センチメートル未満））									1		1
K0003	創傷処理（筋肉、臓器に達するもの（長径10センチメートル以上）（その他のもの））	1										1
K0004	創傷処理（筋肉、臓器に達しないもの（長径 5 センチメートル未満））	10		1		3				2		16
K0005	創傷処理（筋肉、臓器に達しないもの（長径 5 センチメートル以上10センチメートル未満））	2				2						4
K0011	皮膚切開術（長径10センチメートル未満）	2	1			1				3		7
K0012	皮膚切開術（長径10センチメートル以上20センチメートル未満）	3										3
K0023	デブリードマン（3, 000以上）					1						1
K047-3	超音波骨折治療法（一連につき）					7						7

Kコード	手術・処置名	内科	小児科	外科	産婦人科	整形外科	耳鼻咽喉科	眼科	緩和ケア内科	リハビリテーション科	麻酔科	合計
K083	鋼線等による直達牽引（初日。観血的に行った場合の手技料を含む。）（1局所につき）									1		1
K188-2	硬膜外腔癒着剥離術										2	
K1901	脊髄刺激装置植込術（脊髄刺激電極を留置した場合）										4	
K1902	脊髄刺激装置植込術（ジェネレーターを留置した場合）										2	
K248-2	顕微鏡下角膜抜糸術							1				1
K331	鼻腔粘膜焼灼術	1										1
K386	気管切開術	5								1		6
K496-5	経皮的膿胸ドレナージ術	1		1								2
K5221	食道狭窄拡張術（内視鏡によるもの）	1										1
K522-2	食道ステント留置術	2										2
K526-22	内視鏡的食道粘膜切除術（早期悪性腫瘍粘膜下層剥離術）	2										2
K533	食道・胃静脈瘤硬化療法（内視鏡によるもの）（一連として）	3										3
K533-2	内視鏡的食道・胃静脈瘤結紮術	8		1								9
K5493	経皮的冠動脈ステント留置術（その他のもの）	9										9
K596	体外ペースメーカーリング術	1		1		1						3
K5972	ペースメーカー移植術（経静脈電極の場合）	4										4
K597-2	ペースメーカー交換術	7										7
K6113	抗悪性腫瘍剤静脈内持続注入用植込型カテーテル設置（頭頸部その他）	1		1								2
K6151	血管塞栓術（頭部、胸腔、腹腔内血管等）（止血術）	2		2								4
K6152	血管塞栓術（頭部、胸腔、腹腔内血管等）（選択的動脈化学塞栓術）	24		6								30
K6153	血管塞栓術（頭部、胸腔、腹腔内血管等）（その他のもの）	1										1
K616	四肢の血管拡張術・血栓除去術	11										11
K616-41	経皮的シャント拡張術・血栓除去術（初回）	60								1		61
K616-42	経皮的シャント拡張術・血栓除去術（1の実施後3月以内に実施する場合）	15										15
K6182	中心静脈注射用植込型カテーテル設置（頭頸部その他に設置した場合）			1								1
K637-2	経皮的腹腔膿瘍ドレナージ術	2		13								15
K651	内視鏡的胃、十二指腸ステント留置術	2		2					1			5
K6531	内視鏡的胃、十二指腸ポリープ・粘膜切除術（早期悪性腫瘍粘膜）	1										1
K6532	内視鏡的胃、十二指腸ポリープ・粘膜切除術（早期悪性腫瘍胃粘膜下層剥離術）	31										31
K653-3	内視鏡的食道及び胃内異物摘出術	1										1
K653-5	内視鏡的胃、十二指腸狭窄拡張術	6		1								7
K654	内視鏡的消化管止血術	24										24



Kコード	手術・処置名	内科	小児科	外科	産婦人科	整形外科	耳鼻咽喉科	眼科	緩和ケア内科	リハビリテーション科	麻酔科	合計
K664	胃瘻造設術(経皮的内視鏡下胃瘻造設術、腹腔鏡下胃瘻造設術を含む。)	4								8		12
K664-2	経皮経食道胃管挿入術 (PTEG)			1								1
K665-2	胃瘻拔去術									2		2
K681	胆嚢外瘻造設術	8		17								25
K6822	胆管外瘻造設術 (経皮経肝によるもの)	2										2
K682-2	経皮的胆管ドレナージ術	9							1			10
K682-3	内視鏡的経鼻胆管ドレナージ術 (ENBD)	2		3								5
K682-4	超音波内視鏡下瘻孔形成術 (腹腔内膿瘍に対するもの)	3		1								4
K6851	内視鏡的胆道結石除去術 (胆道碎石術を伴うもの)	30										30
K6852	内視鏡的胆道結石除去術 (その他のもの)	114		24						1		139
K686	内視鏡的胆道拡張術	2										2
K6871	内視鏡的乳頭切開術 (乳頭括約筋切開のみ)	10										10
K6871	内視鏡的乳頭切開術 (乳頭括約筋切開のみのもの)	113		15					2	2		132
K6872	内視鏡的乳頭切開術 (胆道碎石術を伴うもの)	5										5
K688	内視鏡的胆道ステント留置術	151		9		2			3			165
K689	経皮経肝胆管ステント挿入術	1										1
K691-2	経皮的肝膿瘍ドレナージ術	7		3					1			11
K6992	臍結石手術(経十二指腸乳頭によるもの)	189				2						191
K699-2	体外衝撃波臍石破碎術 (一連につき)	451										451
K7072	臍嚢胞外瘻造設術 (開腹によるもの)	1										1
K708-3	内視鏡的臍管ステント留置術	210				2						212
K714	腸管癒着症手術			1								1
K7152	腸閉塞症手術 (腸重積症整復術) (観血的なもの)			1								1
K7211	内視鏡的大腸ポリープ・粘膜切除術 (長径2センチメートル未満)	301		42								343
K7212	内視鏡的大腸ポリープ・粘膜切除術 (長径2センチメートル以上)	19										19
K721-4	早期悪性腫瘍大腸粘膜下層剥離術	27										27
K722	小腸結腸内視鏡的止血術	5		2								7
K735-2	小腸・結腸狭窄部拡張術 (内視鏡によるもの)			6								6
K735-4	下部消化管ステント留置術	3		6								9
K775	経皮的腎 (腎盂) 瘻造設術			1								1
K848	バルトリン腺嚢胞腫瘍摘出術 (造袋術を含む。)				1							1
K849	女子外性器腫瘍摘出術				1							1
K851-2	外陰・陰血腫除去術				1							1
K861	子宮内膜搔爬術				11							11
K893	吸引娩出術				26							26
K8941	鉗子娩出術 (低位 (出口) 鉗子)				2							2
K895	会陰 (陰門) 切開及び縫合術 (分娩時)				38							38

Kコード	手術・処置名	内科	小児科	外科	産婦人科	整形外科	耳鼻咽喉科	眼科	緩和ケア内科	リハビリテーション科	麻酔科	合計
K895	会陰（腔壁）裂創縫合術（分娩時）（筋層に及ぶ）				1							1
K8961	会陰（腔壁）裂創縫合術（分娩時）（筋層に及ぶ）				118							118
K8961	会陰（腔壁）裂創縫合術（分娩時）（筋層に及ぶもの）				3							3
K8962	会陰（腔壁）裂創縫合術（分娩時）（肛門に及ぶ）				1							1
K8963	会陰（腔壁）裂創縫合術（分娩時）（筋層に及ぶ）				1							1
K8963	会陰（腔壁）裂創縫合術（分娩時）（筋層に及ぶもの）				1							1
K8963	会陰（腔壁）裂創縫合術（分娩時）（腔円蓋に及ぶ）				16							16
K8963	会陰（腔壁）裂創縫合術（分娩時）（腔円蓋に及ぶもの）				6							6
K897	頸管裂創縫合術（分娩時）				5							5
K897-00-00	頸管裂創縫合術（分娩時）				1							1
K901	子宮双手圧迫術（大動脈圧迫術を含む。）				1							1
K902	胎盤用手剥離術				2							2
K9062	子宮頸管縫縮術（シロッカー法）				1							1
K9063	子宮頸管縫縮術（縫縮解除術（チューブ抜去術））				2							2
K9091	▽流産手術（妊娠11週までの場合）（その他のもの）				28							28
K909-2	子宮内容除去術（不全流産）				2							2
K911	胞状奇胎除去術				2							2
K9131	新生児仮死蘇生術（仮死第1度のもの）		3									3
K9202	保存血液輸血（200mL ごとに）（1回目）	194		56	9	249	1		9	79		597
K9202	保存血液輸血（200mL ごとに）（2回目以降）	152		45	7	62			3	24		293
K9203	自己血貯血（液状保存の場合）					6				2		8
K9204	自己血輸血（液状保存の場合）				3	618				23		644
K9301	【手術決定不可】脊髄誘発電位測定等加算（脳、脊椎、脊髄、大動脈瘤又は食道の手術に用いた場合）										6	
K939-5	【手術決定不可】胃瘻造設時嚥下機能評価加算	1								3		4
	合計	2,263	4	263	314	957	1	1	20	154	14	3,977

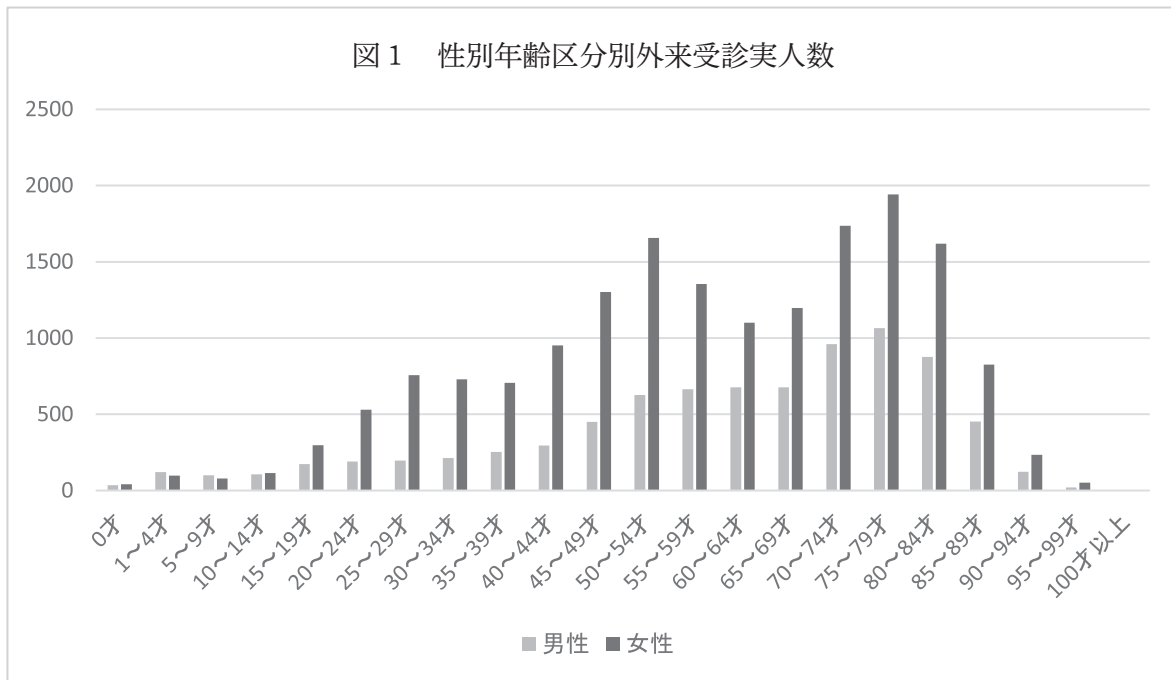
## (6)DPC6桁傷病名別患者数（上位50）

傷病 6 桁	傷病名	件数	構成比%	累積%
07040x	股関節骨頭壊死、股関節症（変形性を含む。）	466	6.3%	6.3%
070230	膝関節症（変形性を含む。）	400	5.4%	11.6%
060100	小腸大腸の良性疾患（良性腫瘍を含む。）	368	4.9%	16.6%
040080	肺炎等	267	3.6%	20.2%
060360	慢性膵炎（膵嚢胞を含む。）	226	3.0%	23.2%
050130	心不全	190	2.6%	25.7%
010060	脳梗塞	181	2.4%	28.2%

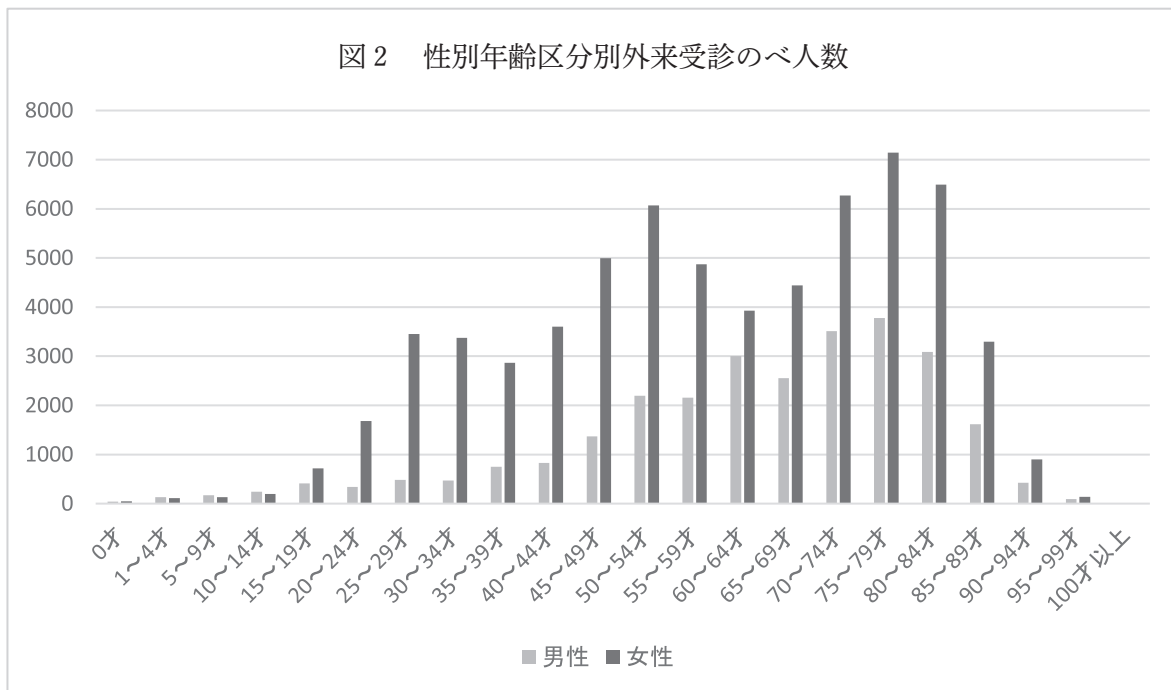
060340	胆管（肝内外）結石、胆管炎	177	2.4%	30.5%
060035	結腸（虫垂を含む。）の悪性腫瘍	157	2.1%	32.6%
180030	その他の感染症（真菌を除く）	143	1.9%	34.6%
060335	胆嚢水腫、胆嚢炎等	141	1.9%	36.5%
040081	誤嚥性肺炎	140	1.9%	38.3%
06007x	脾臓、脾臓の腫瘍	133	1.8%	40.1%
060210	ヘルニアの記載のない腸閉塞	124	1.7%	41.8%
110280	慢性腎炎症候群・慢性間質性腎炎・慢性腎不全	117	1.6%	43.4%
110310	腎臓または尿路の感染症	116	1.6%	44.9%
10007x	2型糖尿病（糖尿病性ケトアシドーシスを除く）	114	1.5%	46.4%
160800	股関節大腿近位骨折	113	1.5%	48.0%
040040	肺の悪性腫瘍	108	1.4%	49.4%
180010	敗血症	97	1.3%	50.7%
090010	乳房の悪性腫瘍	95	1.3%	52.0%
060020	胃の悪性腫瘍	93	1.2%	53.2%
060160	鼠径ヘルニア	89	1.2%	54.4%
050050	狭心症、慢性虚血性心疾患	85	1.1%	55.6%
060050	肝・肝内胆管の悪性腫瘍（続発性を含む。）	75	1.0%	56.6%
060102	穿孔または膿瘍を伴わない憩室性疾患	74	1.0%	57.6%
120260	分娩の異常	70	0.9%	58.5%
060150	虫垂炎	69	0.9%	59.4%
040110	間質性肺炎	68	0.9%	60.4%
070343	脊柱管狭窄（脊椎症を含む。）腰部骨盤、不安定椎	66	0.9%	61.2%
120180	胎児及び胎児付属物の異常	57	0.8%	62.0%
080010	膿皮症	57	0.8%	62.8%
060300	肝硬変（胆汁性肝硬変を含む。）	57	0.8%	63.5%
12002x	子宮頸・体部の悪性腫瘍	56	0.8%	64.3%
160760	前腕の骨折	54	0.7%	65.0%
040100	喘息	54	0.7%	65.7%
060040	直腸肛門（直腸S状部から肛門）の悪性腫瘍	53	0.7%	66.5%
120170	早産、切迫早産	53	0.7%	67.2%
060130	食道、胃、十二指腸、他腸の炎症（その他良性疾病）	52	0.7%	67.9%
100393	電解質及び酸塩基平衡障害	49	0.7%	68.5%
030250	睡眠時無呼吸	48	0.6%	69.2%
120060	子宮の良性腫瘍	47	0.6%	69.8%
060380	ウィルス性腸炎	46	0.6%	70.4%
020110	白内障	45	0.6%	71.0%
060140	十二指腸潰瘍・胃潰瘍	44	0.6%	71.6%
110290	急性腎不全	43	0.6%	72.2%
040090	急性気管支炎・急性細気管支炎	43	0.6%	72.8%
060350	急性脾炎	42	0.6%	73.3%
010040	脳内出血	41	0.6%	73.9%
040120	慢性閉塞性肺疾患	40	0.5%	74.4%
	その他の傷病	1906	25.6%	100.0%

### 3. 外来患者統計

#### (1) 性別年齢区分別外来患者数（埼玉協同病院）



性別	男性	女性
人数	8181	17332
平均年齢	60.1	58.1

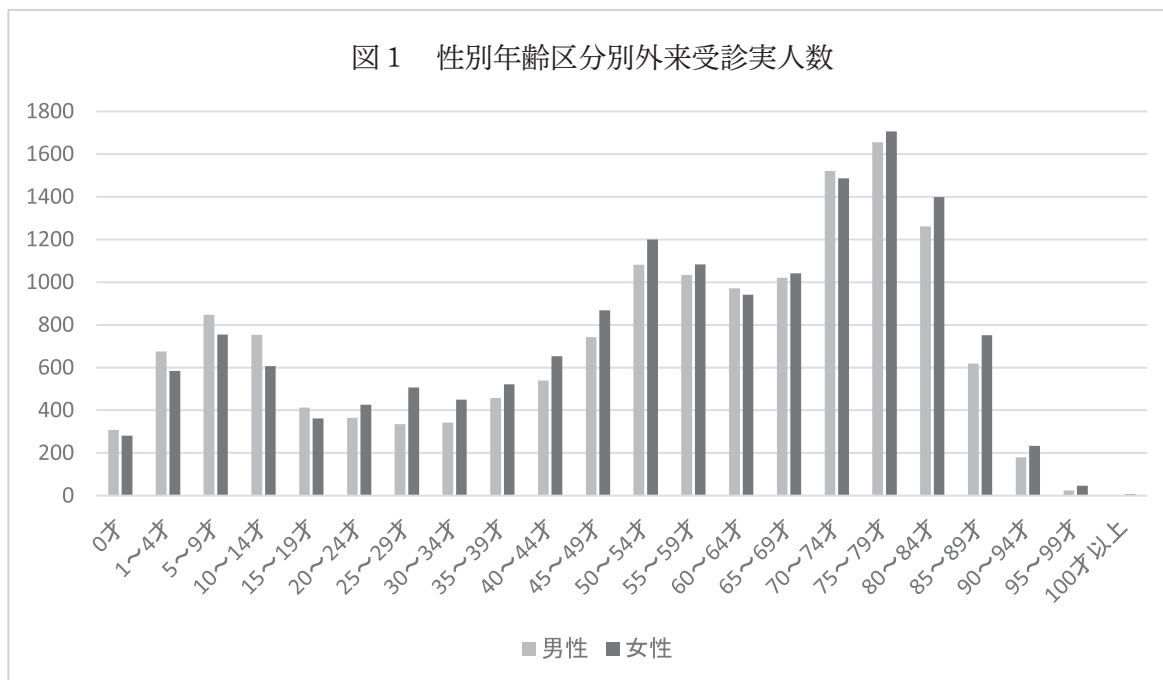


性別	男性	女性
人数	27645	64732
平均年齢	63.3	58.6

### 3. 外来患者統計

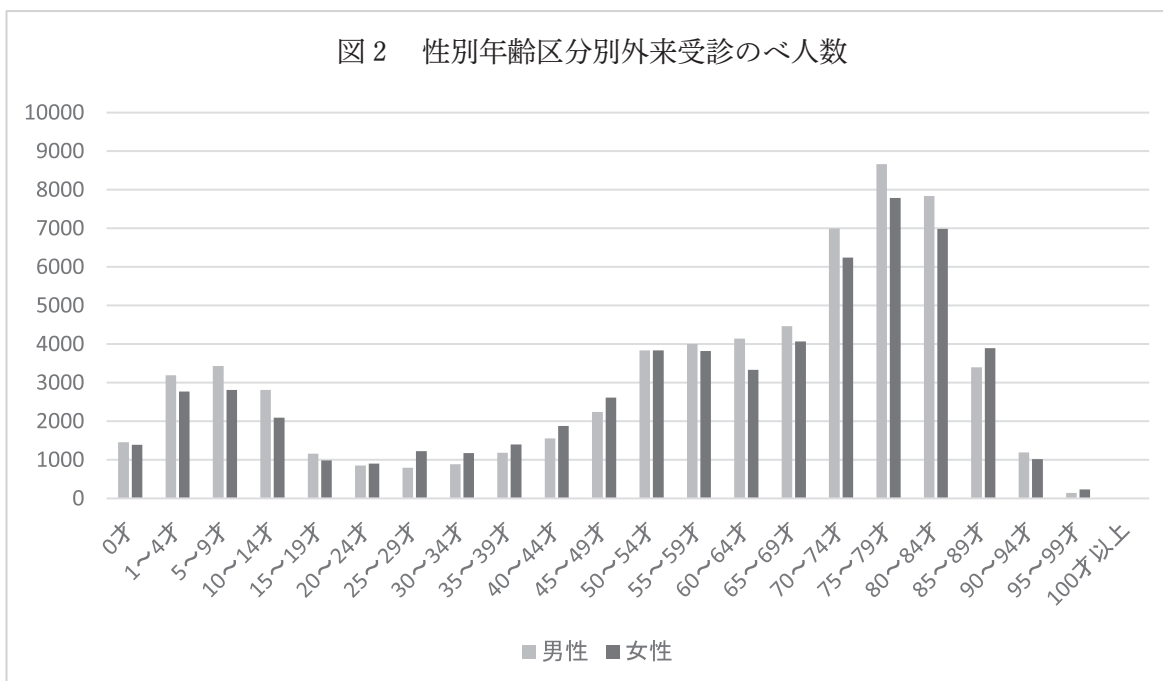
#### (1) 性別年齢区分別患者数（ふれあい生協病院）

図1 性別年齢区分別外来受診実人数



性別	男性	女性
人数	15150	15912
平均年齢	51.6	52.9

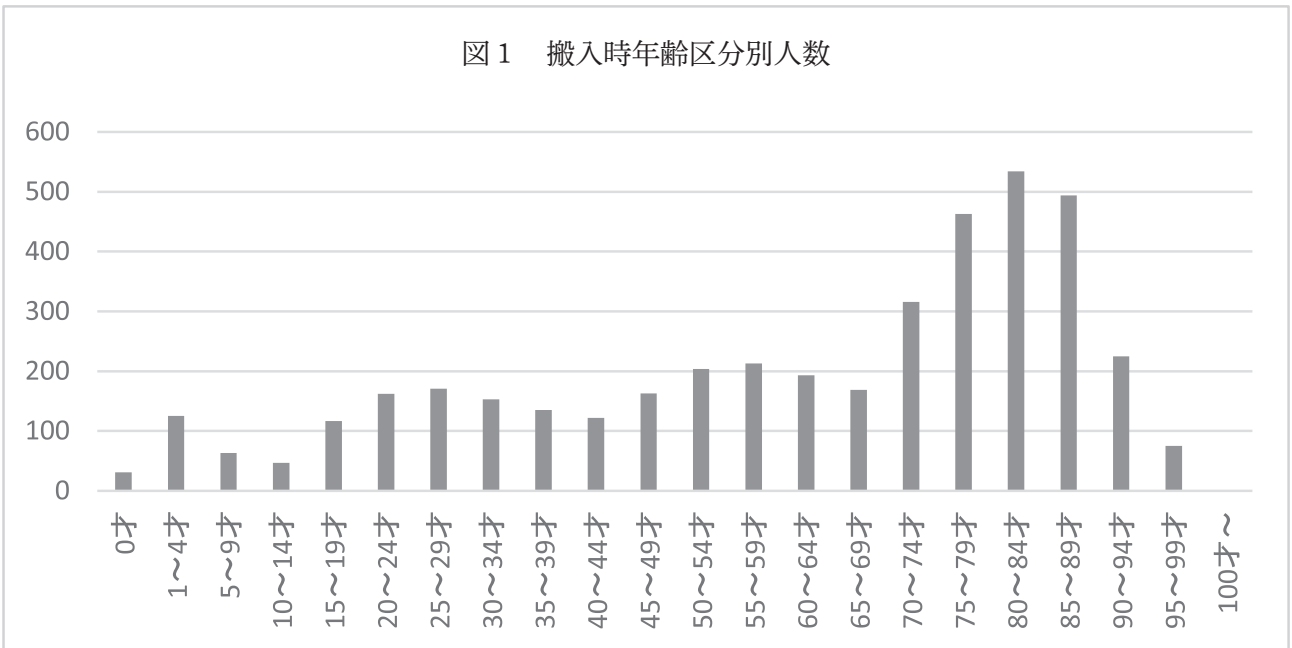
図2 性別年齢区分別外来受診のべ人数



性別	男性	女性
人数	64244	60468
平均年齢	55.7	55.9

#### 4. 救急患者統計

(1) 搬入時年齢区分、重症度・転帰



(2) 重症度・転帰別人数

重症度	帰宅	入院	転院・転送	外来死亡	計
軽症	2,083	353	10		2,446
中等症	532	1,032	19	1	1,584
重症	4	118	2	15	139
死亡				6	6
計	2,619	1,503	31	22	4,175

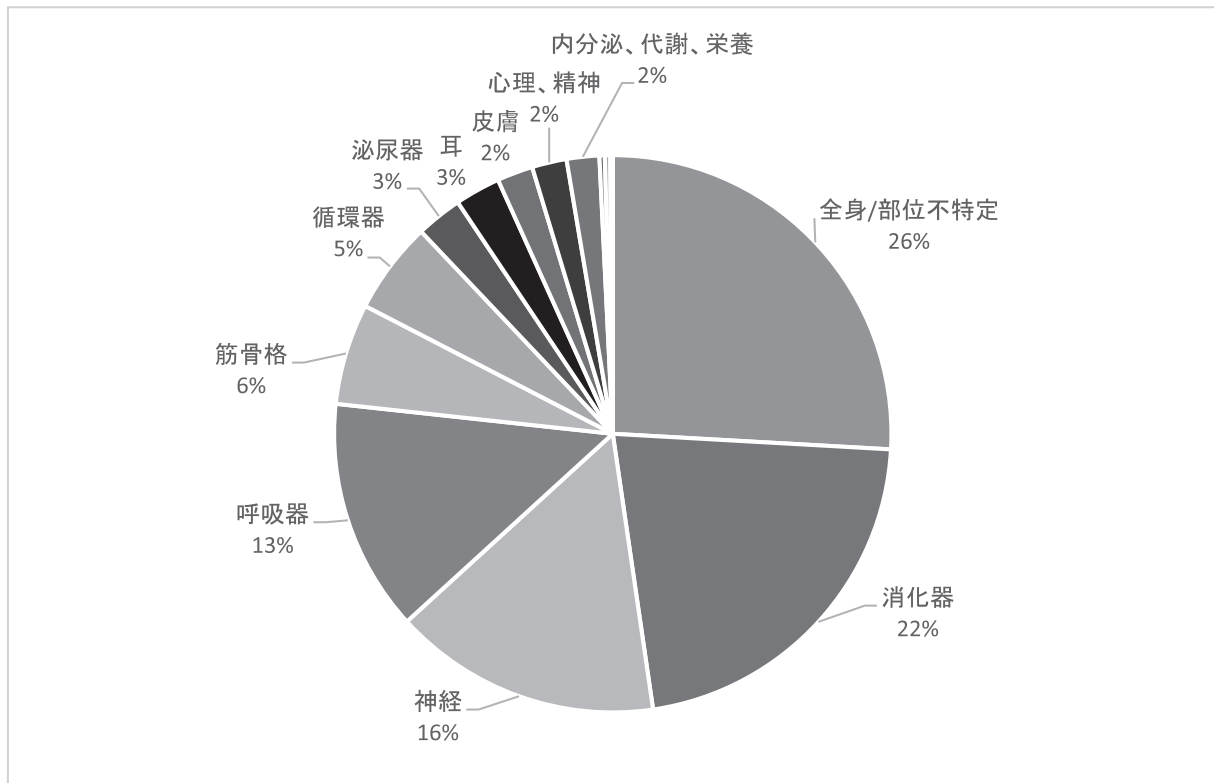
## (3) 消防局（自治体）別受け入れ実績

消防機関名称	搬入	非搬入	要請%
川口市消防局	3,072	3,003	70.9%
さいたま市消防局	953	1,231	25.5%
蕨市消防本部	40	65	1.2%
草加八潮消防局	32	34	0.8%
戸田市消防本部	34	24	0.7%
越谷市消防局	20	26	0.5%
春日部市消防本部	12	1	0%
上尾市消防本部	2	3	0.1%
東京都	3	2	0.1%
埼玉県南西部消防局		3	
埼玉県央広域消防本部	2		
入間東部地区事務組合消防本部	2		
吉川松伏消防組合消防本部	1	1	
三郷市消防本部		2	
埼玉西部消防局	1		
埼玉東部消防組合消防局		1	
羽生市消防本部	1		
比企広域消防本部		1	
蓮田市消防本部			



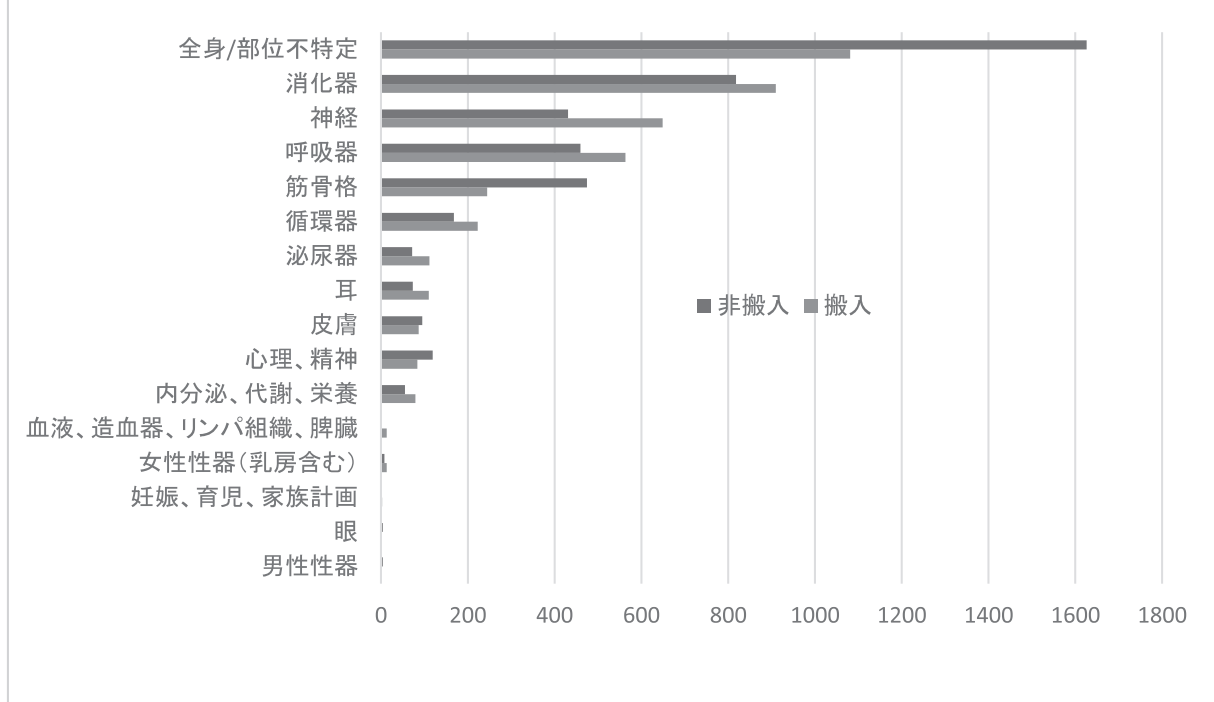
(4) 搬入時症状件数

図2 搬入時症状別件数



(5) 搬入／要請時症状別件数

図3 要請時症状別件数



## 5. 地域連携のまとめ

### (1) 診療科別紹介受入数

#### 埼玉協同病院

診療科	紹介受入数
内科系	
内科	550
救急（夜間休日を含む）	611
循環器外来	122
消化器外来	132
糖尿病外来	0
呼吸器外来	1
腎外来	6
甲状腺外来	0
血液外来	46
緩和ケア内科	310
神経内科外来	0
小児	
小児科（救急）	104
外科系	
外科	183
産婦人科	453
整形外科	1,709
皮膚科	0
耳鼻咽喉科	1
眼科	1
脳神経外科	136
泌尿器科	0
精神神経科	52
その他	
麻酔科	44
化学療法	11
リハビリ科	124
透析	40
在宅	0
健診後外来	0
検査（放射線、生理検査、内視鏡）	1,500
合計	6,136

#### ふれあい生協病院

診療科	紹介受入数
内科系	
内科	1,209
救急（夜間休日を含む）	0
循環器外来	139
消化器外来	347
糖尿病外来	160
呼吸器外来	159
腎外来	165
甲状腺外来	51
血液外来	0
緩和ケア内科	0
神経内科外来	64
小児	
小児科（アレルギー、発達外来含む）	408
外科系	
外科	183
産婦人科	
整形外科	0
皮膚科	515
耳鼻咽喉科	300
眼科	165
脳神経外科	0
泌尿器科	279
精神神経科	0
その他	
麻酔科	0
化学療法	0
リハビリ科	0
透析	0
在宅	19
健診後外来	0
検査（放射線、生理検査、内視鏡）	5
合計	4,168

(2) 2024年度医療機関別実績（病院）

埼玉協同病院

	病院名（合計件数順）	紹介 受入
1	川口市立医療センター	104
2	埼玉県済生会川口総合病院	76
3	東川口病院	70
4	かわぐち心臓呼吸器病院	61
5	さいたま市立病院	53
6	自治医科大学附属さいたま医療センター	37
7	益子病院	28
8	獨協医科大学埼玉医療センター	27
9	さいたま赤十字病院	24
10	安東病院	20
11	東和病院	19
12	がん研有明病院	19
13	川口工業総合病院	19
14	齋藤記念病院	16
15	埼玉県立がんセンター	15
16	寿康会病院	14
17	戸田中央総合病院	12
18	春日部中央総合病院	10
19	帝京大学医学部附属病院	10
20	共済病院	9
21	さいぐさクリニック	9
22	河合病院	9
23	武南病院	9
24	埼玉メディカルセンター	9
25	埼玉医科大学総合医療センター	9
26	独立行政法人国立病院機構 東京医療センター	8
27	浦和神経サナトリウム	8
28	公平病院	8
29	川口病院	8
30	戸田中央リハビリテーション病院	7

ふれあい生協病院

	病院名（合計件数順）	紹介 受入
1	川口市立医療センター	125
2	かわぐち心臓呼吸器病院	79
3	埼玉県済生会川口総合病院	65
4	自治医科大学附属さいたま医療センター	64
5	獨協医科大学埼玉医療センター	63
6	さいたま市立病院	50
7	東川口病院	50
8	さいたま赤十字病院	41
9	帝京大学医学部附属病院	21
10	東京大学医学部附属病院	16
11	埼玉県立がんセンター	14
12	安東病院	12
13	三愛病院	11
14	蕨市立病院	11
15	益子病院	9
16	戸田中央総合健康管理センター	9
17	戸田中央総合病院	9
18	わかくさ病院	8
19	埼玉県立小児医療センター	8
20	東和病院	8
21	武南病院	8
22	さいたま市民医療センター	7
23	埼玉メディカルセンター	7
24	川口工業総合病院	7
25	共済病院	6
26	埼玉東部循環器病院	6
27	順天堂大学医学部附属順天堂医院	6
28	齋藤記念病院	6
29	寿康会病院	5
30	秋葉病院	5

## (2) 2024年度医療機関別実績（病院）

## 埼玉協同病院

	病院名（合計件数順）	紹介受入
1	川口市立医療センター	246
2	埼玉県済生会川口総合病院	141
3	かわぐち心臓呼吸器病院	116
4	自治医科大学附属さいたま医療センター	90
5	獨協医科大学埼玉医療センター	90
6	さいたま市立病院	81
7	さいたま赤十字病院	43
8	がん研有明病院	28
9	東川口病院	27
10	埼玉医科大学総合医療センター	23
11	メディカルトピア草加病院	22
12	国立がん研究センター中央病院	22
13	埼玉県立がんセンター	21
14	戸田中央総合病院	20
15	埼玉県立小児医療センター	20
16	日本大学医学部附属板橋病院	19
17	齋藤記念病院	19
18	東京大学医学部附属病院	18
19	東和病院	18
20	川口工業総合病院	16
21	帝京大学医学部附属病院	16
22	東京北医療センター	14
23	慶應義塾大学病院	13
24	北辰病院	13
25	赤羽岩淵病院	12
26	川口病院	12
27	東京女子医科大学病院	12
28	はとがや病院	11
29	埼玉メディカルセンター	11
30	タムスさくら病院川口	10

## ふれあい生協病院

	病院名（合計件数順）	紹介受入
1	川口市立医療センター	276
2	獨協医科大学埼玉医療センター	143
3	自治医科大学附属さいたま医療センター	130
4	埼玉県済生会川口総合病院	120
5	さいたま赤十字病院	89
6	かわぐち心臓呼吸器病院	84
7	帝京大学医学部附属病院	72
8	さいたま市立病院	65
9	埼玉県立小児医療センター	50
10	東京大学医学部附属病院	42
11	埼玉県立がんセンター	37
12	東川口病院	26
13	日本大学病院	17
14	埼玉メディカルセンター	16
15	日本大学医学部附属板橋病院	16
16	順天堂大学医学部附属順天堂医院	15
17	川口工業総合病院	12
18	戸田中央総合病院	10
19	川口メディケアセンター	10
20	東京医科歯科大学医学部附属病院	10
21	国立国際医療研究センター病院	9
22	がん・感染症センター都立駒込病院	8
23	東京慈恵会医科大学附属病院	8
24	さいたま市民医療センター	7
25	さいたま北部医療センター	6
26	益子病院	6
27	共済病院	6
28	虎の門病院	6
29	上尾中央総合病院	6
30	福寿会病院	6

(3) 2024年度医療機関別実績（診療所・クリニック）

埼玉協同病院

	医療機関名（上位30件）	紹介受入
1	青木中央クリニック	127
2	埼玉川口クリニック	74
3	芝西医院	63
4	あおぞらクリニック埼玉	44
5	しみずクリニックふさ	42
6	植村内科クリニック	36
7	ともクリニック	33
8	あすはゆりハビリクリニック	31
9	鹿島診療所	30
10	須田医院	30
11	川口いん整形外科	30
12	悠翔会在宅クリニック川口	30
13	はとがや病院 在宅医療	29
14	今野医院	23
15	かねこ内科リウマチ科クリニック	20
16	メディカルクリニック ドクターランド	20
17	望星東クリニック	19
18	しみず整形外科クリニック	18
19	芝中央医院	18
20	菅原整形外科	18
21	川田クリニック	18
22	タムスさくらクリニック川口	17
23	はやしクリニック	17
24	ほつかクリニック	16
25	上青木整形外科	16
26	慈孝内科外科クリニック	15
27	こまくさ診療所練馬	14
28	やじまトータルケアクリニック	14
29	上青木中央醫院	14
30	田山医院	14

ふれあい生協病院

	医療機関名（上位30件）	紹介受入
1	しみずクリニックふさ	44
2	埼玉川口クリニック	43
3	芝西医院	37
4	赤羽在宅クリニック	35
5	青木中央クリニック	32
6	あおぞらクリニック埼玉	22
7	ともクリニック	22
8	はやしクリニック	22
9	福寿眼科クリニック	21
10	鹿島診療所	20
11	植村内科クリニック	19
12	悠翔会在宅クリニック川口	18
13	芝中央医院	16
14	須田医院	16
15	舟田クリニック	14
16	田山医院	14
17	中村眼科	13
18	土佐クリニック	13
19	里村クリニック	13
20	ときとうクリニック	12
21	ほつかクリニック	12
22	武南病院附属クリニック	12
23	タムスさくらクリニック川口	11
24	沢近医院	11
25	東浦和内科外科クリニック	11
26	石井医院	10
27	はとがや病院 在宅医療	9
28	まの内科胃腸科クリニック	9
29	石井クリニック	9
30	こまくさ診療所	8

## (3) 2024年度医療機関別実績（診療所・クリニック）

## 埼玉協同病院

	医療機関名（上位30件）	紹介受入
1	しみずクリニックふさ	260
2	しみず整形外科クリニック	251
3	はやしクリニック	159
4	メディカルクリニック ドクターランド	144
5	やじまトータルケアクリニック	123
6	まの内科胃腸科クリニック	54
7	おおつ整形外科	38
8	かわぐちレディースクリニック	37
9	はなクリニック	30
10	ハーモニークリニック	27
11	Sunny キッズクリニック戸塚安行院	26
12	こまくさ診療所練馬	23
13	かねこ内科リウマチ科クリニック	22
14	ともクリニック	21
15	あおぞらクリニック埼玉	18
16	しろくま在宅診療所	15
17	はとがや病院 在宅医療	15
18	ひかりクリニック浦和	15
19	ひなたクリニック	15
20	ソフィア祐子レディースクリニック	14
21	タムスさくらクリニック川口	14
22	かわぐち在宅診療所	12
23	みやぎクリニック	12
24	Sunny キッズクリニック川口駅前院	11
25	かわぐち脳神経クリニック	10
26	ひまわり在宅クリニック赤羽	10
27	ふじクリニック	10
28	いつきクリニック	9
29	ささき整形外科	9
30	みらいメディカルクリニック川口中央	9

## ふれあい生協病院

	医療機関名（上位30件）	紹介受入
1	あきもと皮フ科クリニック	80
2	Sunny キッズクリニック戸塚安行院	79
3	しみずクリニックふさ	67
4	ままだ皮フ科	63
5	キャップスクリニック川口	49
6	メディカルクリニック ドクターランド	35
7	はやしクリニック	32
8	しもむら内科クリニック	29
9	みねぎし耳鼻咽喉科クリニック	25
10	しみず整形外科クリニック	21
11	まの内科胃腸科クリニック	21
12	あおぞらクリニック埼玉	17
13	宮村医院	17
14	タムスさくらクリニック川口	16
15	はなまるクリニック	14
16	ほつかクリニック	14
17	やじまトータルケアクリニック	14
18	ともクリニック	13
19	みらいメディカルクリニック川口中央	12
20	Sunny キッズクリニック川口駅前院	11
21	ウメヅ医院	11
22	ちねん内科クリニック	11
23	かわぐち在宅診療所	10
24	かねこ内科リウマチ科クリニック	10
25	こばやしこどもクリニック	10
26	原田医院	10
27	とりごえクリニック	9
28	ひらた内科・在宅クリニック	9
29	しろくま在宅診療所	9
30	浦和南クリニック	9

(4) 2023年度医療機関別実績 (医療生協さいたまの事業所)

埼玉協同病院

医療機関名	紹介受入	転医紹介	計
ふれあい生協病院	0	137	137
さいわい診療所	343	132	475
浦和民主診療所	133	38	171
老人保健施設みぬま	43	71	114
川口診療所	85	45	130
埼玉西協同病院	18	14	32
かすかべ生協診療所	26	8	34
生協歯科	0	19	19
おおみや診療所	0	0	0
大井協同診療所	8	3	11
熊谷生協病院	2	1	3
秩父生協病院	0	0	0
あさか虹の歯科	0	0	0
所沢診療所	0	1	1
行田協立診療所	2	1	3

ふれあい生協病院

医療機関名	紹介受入	転医紹介	計
埼玉協同病院	0	41	41
さいわい診療所	96	78	174
浦和民主診療所	43	27	70
老人保健施設みぬま	65	50	115
川口診療所	18	14	32
埼玉西協同病院	4	3	7
かすかべ生協診療所	7	7	14
生協歯科	1	19	20
おおみや診療所	2	0	2
大井協同診療所	5	0	5
熊谷生協病院	1	1	2
秩父生協病院	1	0	1
あさか虹の歯科	0	0	0
所沢診療所	0	0	0
行田協立診療所	0	0	0



## 6. がん登録統計 2024年症例（2024年に診断もしくは当院初診日）

なお、ここでの「治療」とは最初の診断に引き続き計画された、初回の治療（経過観察の決定含む）をいう

### (1) 登録患者の性別・年代構成

性別	件数	平均年齢
男性	381	74.8
女性	417	66.7
合計	798	70.6

### (2) 登録時居住地別件数（10件以上）

登録時居住地	件数	構成比
川口市	570	71.4%
さいたま市	163	20.4%
草加市	11	1.4%
県内その他	40	5.0%
県外	14	1.8%
合計	798	100.0%

### (3) 部位／治療方針・フォローアップ先別登録数

部位	治療方針 フォローアップ先	当院で 治療開始	他施設で 治療終了後の 経過観察等 ※1	他施設へ 紹介	その他	合計	構成比
大腸		171	23	4	1	199	24.9%
乳房		72	7	35	1	115	14.4%
胃		63	11	8		82	10.3%
肺		28	35	7	2	72	9.0%
子宮頸部		51	6	12		69	8.6%
膵臓		29	19	4	1	53	6.6%
骨髄		16	2	7	3	28	3.5%
肝臓		23	2			25	3.1%
子宮体部		3	1	13		17	2.1%
肝外胆管		12	3	2		17	2.1%
前立腺		2	10	1	2	15	1.9%
食道		5	6		1	12	1.5%
膀胱		1	8	2		11	1.4%
リンパ節		5	4	2		11	1.4%
卵巣		4	4	1	1	10	1.3%
脳		0	7	3		10	1.3%
症例9件以下		20	24	7	1	52	6.5%
合計		505	172	108	13	798	100.0%

※1 緩和ケア治療を含む

### (4) 来院経路／治療前ステージ別件数

来院経路	ステージ	0	I	II	III	IV	該当なし	不明 <sup>※4</sup>	合計
自主受診 <sup>※2</sup>		26	42	20	12	11	2	4	117
他施設から紹介		55	95	51	69	115	36	93	514
他疾患経過観察 <sup>※3</sup>		31	38	16	11	21	14	20	151
その他（救急車来院含む）			1	2	2	2	3	6	16
合計		112	176	89	94	149	55	123	798

※2 自覚症状を訴え受診

※3 自院他診療科経由で受診

※4 他院からの紹介で不明のものを含む

(5) 発見経緯 / 治療前ステージ別

発見経緯 \ ステージ	0	I	II	III	IV	該当なし	不明 <sup>※4</sup>	合計
がん検診、健診	50	50	9	12	5	3	30	159
他疾患経過観察 <sup>※5</sup>	43	65	32	33	59	31	37	300
剖検発見							1	1
その他（自覚症状含む）	17	61	46	47	76	21	38	306
不明	2		2	2	9		17	32
合計	112	176	89	94	149	55	123	798

※4 他院からの紹介で不明のものを含む

※5 他疾患で医療機関治療中に発見

## 7. 副作用報告

(1) 副作用評価別内訳（副作用名でカウントのため薬剤で重複あり）

評価	3. 可能性あり			4. 不明
グレード	グレード1	グレード2	グレード3	グレード2
件数	15	15	10	1

(2) 症状分類と重篤度グレード分布

症状分類 CD	1	2	3	計
01 皮膚	10	13		23
02 頭痛				
03 精神・神経				
04 眼				
05 耳				
06 胃腸	1			1
07 肝・胆		3		3
08 循環器				
09 呼吸器				
10 血液				
11 腎・泌尿器				
12 浮腫				
13 過敏症				
14 ショック			10	10
15 血糖	2			2
16 骨格筋				
17 検査値異常				
18 悪性症候群				
99 その他	2			2
計	15	16	10	41

## (3) 重篤度グレード3の症例の被疑薬

症状分類 CD	被疑薬	副作用症状
14 ショック	エスラックス静注50mg/5ml	アナフィラキシー
14 ショック	セフメタゾール Na 静注用1g	アナフィラキシー
14 ショック	スキサメトニウム	アナフィラキシー
14 ショック	プロボフォール	アナフィラキシー
14 ショック	キシロカイン	アナフィラキシー
14 ショック	塩酸メピバカイン	アナフィラキシー
14 ショック	レミフェンタニル	アナフィラキシー
14 ショック	アトロピン	アナフィラキシー
14 ショック	ロクロニウム	アナフィラキシー
14 ショック	アンピシリンナトリウム・スルバクタムナトリウム3g 静注用	アナフィラキシー

## (4) 重篤度グレード2の症例の被疑薬

症状分類 CD	被疑薬	副作用症状
01 皮膚	タゾピペ配合静注用4.5	薬疹
01 皮膚	テルリジー 100エリブタ30吸入用	薬疹
01 皮膚	アモキシシリンカプセル250mg	薬疹
01 皮膚	レボフロキサシン錠500mg	薬疹
01 皮膚	セフジトレンピボキシル錠100mg	薬疹
01 皮膚	セフトリアキソン Na 静注用1g	薬疹
01 皮膚	アセリオ静注液1000mg バック	薬疹
01 皮膚	オムニパーク300注シリンジ125ml	薬疹
01 皮膚	バクトラミン配合錠	薬疹
01 皮膚	アムロジピン錠2.5mg	薬疹
01 皮膚	セファゾリン Na 点滴静注用1g バック	薬疹
01 皮膚	セレコキシブ錠100mg	薬疹
01 皮膚	リクシアナ OD 錠15mg	薬疹

## (5) 医薬品副作用被害救済制度の申請

なし

# 8. 細菌薬剤感受性検査統計

	判定別件数(重複する検体は1件にまとめて計算しています)				
	陰 性	疑陽性	陽 性	材料不適	合計件数
婦人科	1,422	79	10	22	1,533
呼吸器	172	36	24	3	235
消化器	46	20	29	16	111
泌尿器	728	91	10	1	830
乳腺	55	13	6	11	85
甲状腺	51	6	0	6	63
体腔液	166	9	18	0	193
リンパ節	10	5	11	1	27
その他	5	0	0	2	7
総件数	2,655	259	108	62	3,084

子宮頸部細胞診	検体不適	NILM	ASC-US	ASC-H	LSIL	HSIL
	0	2149	355	30	80	46
	AGC	SCC	Adenocarcinoma	AIS	Other malig	合計件数
	20	6	8	0	0	2694

# 9. 病理年報

## 2024年病理年報 法人内院所別統計

院所名	2024年	
	検体数	主な病変(疑い含む)
浦和民主診療所 68	上部消化管生検	食道扁平上皮癌 2、扁平上皮癌疑い 2、胃癌 5、腺腫を含む腺異型 2
川口診療所 17	上部消化管生検	食道異型上皮癌 2、胃癌 3
さいわい診療所 43	上部消化管生検	食道扁平上皮癌 1、胃癌 2、腺腫を含む腺異型 5
ふれあい生協病院 埼玉協同病院 3,629	(生検2,809+手術820)	下記参照
大井協同診療所 101	上部消化管生検	食道扁平上皮癌 1、胃悪性リンパ腫 1、腺腫を含む腺異型 4
埼玉西協同病院 249	上部消化管生検 126 下部消化管生検 123	食道扁平上皮癌 1、胃癌14、腺腫を含む腺異型 6、十二指腸腺腫 1 大腸癌(生検 7、内視鏡切除 2)、良性 polyp102、潰瘍性大腸炎疑い含め 3、好酸球性胃腸症疑い -1
所沢診療所 21	上部消化管生検	食道異型上皮癌 1、胃癌 2
行田協立診療所 18	上部消化管生検	悪性例なし
熊谷生協病院 54	上部消化管生検 乳腺針生検	胃癌 4、腺腫を含む腺異型 2 乳癌(生検 4)
秩父生協病院 47	上部消化管生検	胃癌 2、腺腫を含む腺異型 2
おおみや生協診療所 88	上部消化管生検	食道扁平上皮癌 1、胃癌 2、腺腫を含む腺異型 2
かすかべ生協診療所 71	上部消化管生検	食道扁平上皮癌 1、胃癌 2、腺腫を含む腺異型 5
	計4,406	

## ふれあい生協病院・埼玉協同病院病理組織検体統計

科・種類	2024年（3629件）	
	件数	主な病変
上部消化管内視鏡切除	35	食道扁平上皮癌 1、胃癌32（SM 癌 5）、胃腺腫 1、胃過形成ポリープ 1
上部消化管生検	566	食道扁平上皮癌 -11、食道癌疑い -8、好酸球性食道炎 -4、顆粒細胞腫 -1 胃 group5-58、group4-35、group3-11、group2-13 胃 GIST-1、胃リンパ腫 -1、胃 MALT リンパ腫疑い -3、胃アミロイド -1、 乳癌転移 -1、十二指腸濾胞性リンパ腫疑い -3、好酸球性胃腸症疑い -1
下部消化管内視鏡切除＋生検	683 （うち内視鏡 切除445）	内視鏡切除良性373、癌72（SM-5、直腸カルチノイド -2）、 Group5-104、group4- 0、group3-16、悪性リンパ腫 -2、カルチノイド -3、肛門管癌 -1 IBD 疑い含め -42、大腸アメーバ -1
肝胆脾生検など	77	肝臓 6（転移 -4、自己免疫性肝 -2、薬剤 -1、MASLD-1） 胆管癌疑い含め10、脾臓疑い含め17、食道平滑筋腫 -1、腹腔内リンパ節転移 -2、 腹腔内リンパ腫 -2 IgG4関連疾患 -1、腹壁穿刺で大腸癌 -1
肺・胸膜生検	35	腺癌 6、扁平上皮癌 4、小細胞癌 3、組織型不明 -1、胸膜リンパ腫 1、胸膜中皮腫 -1、 腺癌肺門リンパ節転移 -1、
リンパ節	19	悪性リンパ腫（バーキット -1、DLBCL-6、濾胞性 -2、T細胞 -1）、扁平上皮癌転移 1、
骨髓生検	50	骨髓増殖性疾患（CML-4、ET-2、MF-2）、AML-2、MDS-14、ITP-2、再生不良性貧血 -1、赤芽球ろう -1、形質細胞腫 -3、乳癌転移 -1、
婦人科生検	696	頸部生検（LSIL-122、HSIL-83、扁平上皮癌 -7、頸部腺癌 -4、大腸癌転移 -1） 内膜生検（増殖症 -53、異型増殖症 -4、体癌12、癌肉腫 -2）、胞状奇胎 -1
婦人科手術	183	円錐切除46（HSIL-45、LSIL-1） 子宮67（類内膜癌 -2、異型内膜増殖症 -1、HSIL-10、LSIL-1） 卵巣48（セルトリライディッヒ腫瘍 -2、粘液性嚢胞腺癌 -1、漿液粘液性境界悪性腫瘍 -1）
外科	乳腺生検184 ＋ 手術516	乳腺針生検184（癌107、悪性リンパ腫 -1、境界 -5） 乳腺手術（摘出生検含む）74（乳癌 -69（完全奏効 -4 含む）、葉状腫瘍 -1） 肺癌（腺癌 4、扁平上皮癌 -1、転移 -3）、肺良性（肺ブラ切除 -1）、胃癌 -19、 胃 GIST-5、十二指腸癌 -1、大腸癌 -72、回腸リンパ腫 -1、胆嚢癌 -2、脾臓（脾癌 -3、 NEC-1、IPMA-1、粘液嚢胞 -1）、肝臓16（転移 -6、HCC9、ICC-1）、虫垂粘液性腫瘍 -1、 膀胱癌小腸浸潤 -1、虫垂 -61、低異型度虫垂粘液性腫瘍 -1、胆嚢良性130、尿管管遺残 2、 NUCK 管水腫 -2、異所性脾 -1、憩室炎・絞扼・穿孔・捻転など22、クローン病 -1 迅速84（胃癌播種 -3、大腸癌播種 -1）
皮膚科	438	基底細胞癌 -39、ポーエン病 -6、パジェット病 -3、扁平上皮癌 -8、リンパ腫 -1、 汗管癌疑い -1、皮膚癌転移 -1、サルコイドーシス疑い -1
耳鼻科	110	扁平上皮癌リンパ節転移 -1、扁平上皮癌 -5、反転性乳頭腫 -1、結節性筋膜炎 -1、 （リンパ腫除く）
整形外科	56	手根管アミロイド -9、大腿骨異型細胞疑い -1
眼科	0	

## 解剖例

	臨床診断	病理診断
2024-1	原発不明癌、多臓器転移	左上葉肺癌（腺癌＋未分化癌）、 多臓器転移（両肺・両側胸膜、肝臓、左右副腎、左心 室心筋内、両側腎臓、脾臓、甲状腺、横隔膜、縦隔頸 部腹部リンパ節）
2024-2	間質性肺炎、細菌性肺炎、左総腸骨動脈瘤	間質性肺炎、細菌性肺炎、両側総腸骨動脈瘤
2024-3	心原性ショック、多臓器不全	拡張型心筋症、上行結腸の粘膜内癌
2024-4	間質性肺炎、カリニ肺炎治療後、慢性腎不全（透析治療中）、気管切開状態	間質性肺炎、慢性腎不全（糖尿病性腎症由来の終末 腎）、気管切開状態
2024-5	慢性腎不全、上行大動脈と両側総腸骨動脈のグラフト術後、肺気腫	慢性腎不全（終末腎）、陳旧性心筋梗塞、左右冠動脈 主幹部に金属ステント挿入後、右冠動脈バイパス術後、 上行大動脈と両側総腸骨動脈のグラフト術後、肺気腫