

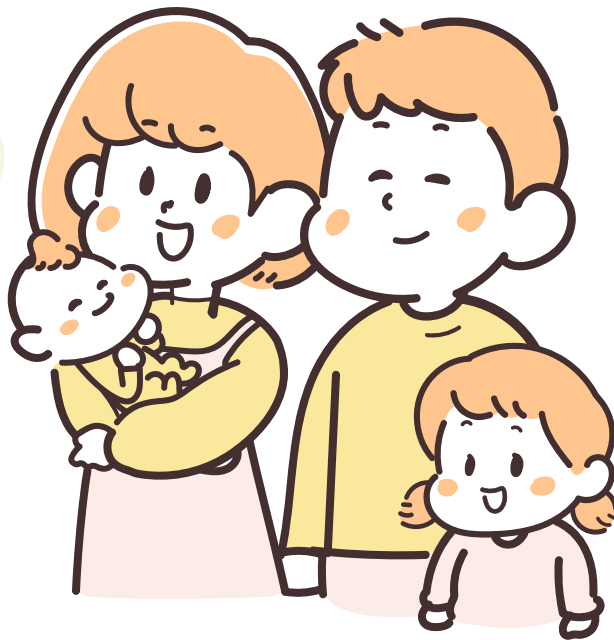
# 大腸がんって どんな病気??

早期発見  
するには?

どんな治療法  
があるの?

どんな症状  
があるの?

予防  
するには?



2025

日時

2 / 20 木 14:00 ~15:30  
(13:30開場)

定員

90名

費用

無料

※事前予約不要

会場

東川口駅前 行政センター  
第1・2会議室  
(川口市戸塚2-1-1)

※駐車場の台数には限りがございますので、お車でのご来場はご遠慮ください。

講師

忍 哲也

医療生協さいたま  
ふれあい生協病院  
院長



お問い合わせはこちら

090-6325-2982



ふれあい生協病院  
健康まちづくり課